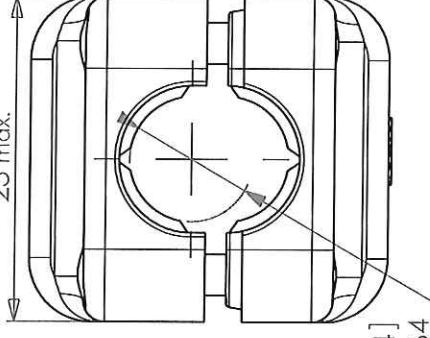
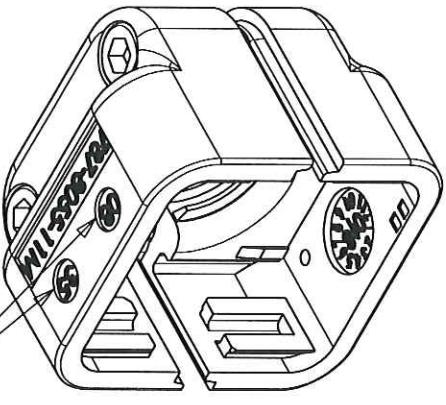


787-8055-11M

Date-code produit = Lot de moulage
Product date-code = molding batch

[0,91 max.]
23 max.

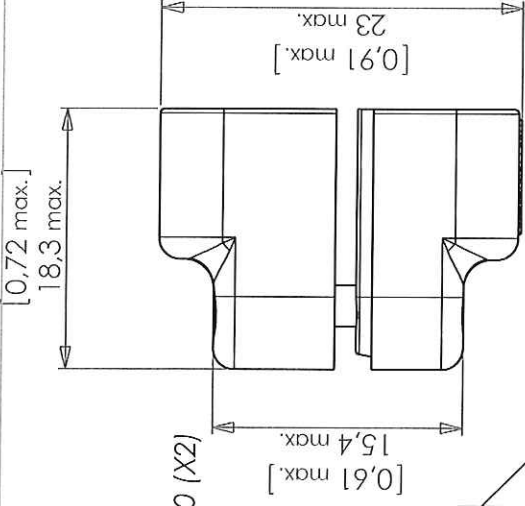


Couple de serrage: 10 cm.kg maxi
Tightening torque: 10 cm.kg maxi

NOTA:

Matériaux: thermoplastique et acier inox.
Materials: thermoplastic and stainless steel.
Protection: métallisation nickel (accessoires)
Plating : nickel (shells only)
Pièces livrées non assemblées.
Delivered disassembled
Masses : 7 gr maxi.
Weight : 7 gr maxi.
Se monte sur : DMC-MD20* ou DMC-MD26*.
To be used with DMC-MD20* or DMC-MD26*.

Dimensions : Millimètres [Inches]



Vis CHc 4-40 (X2)
Socket Screw 4-40 (X2)

1/2 Accessoire
Shell

1/2 Accessoire
Shell

Revision	b	29-03-17	Replacement of inserts follow 0E420317	SERIE	DMC-M	DATE	26-07-07	VISA Creation Created	VISA Approval Approved
Date				DESIGNATION	Accessoire pour connecteur Monomodule (sortie droite) Single-module backshell (straight)				
ORIGINE :	ORIGIN :		DE059/07	REF :	P/N :		787-8055-11M		
				Connecteurs Electriques Deutsch			FICHE TECHNIQUE		
17, rue LAVOISIER - BP 117 - 27081 EVREUX CEDEX 09 - FRANCE				TECHNICAL DATA SHEET					
				204-19-C/01			VERSION REVISION		



Ce document est la propriété de CED et ne peut être reproduit ou communiqué sans son autorisation. This document is the property of CED and cannot be reproduced or disclosed without the CED approval