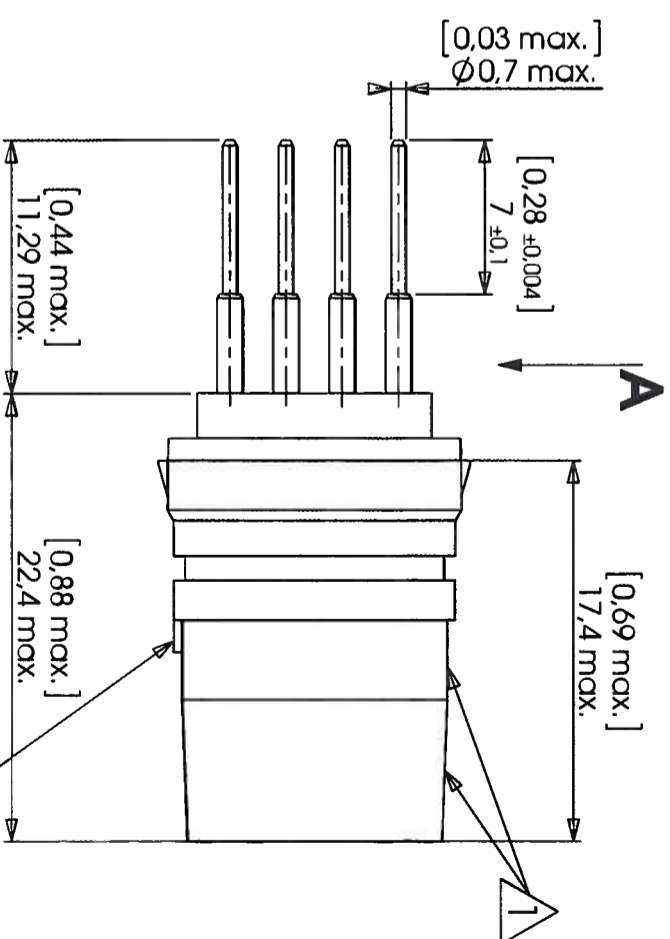
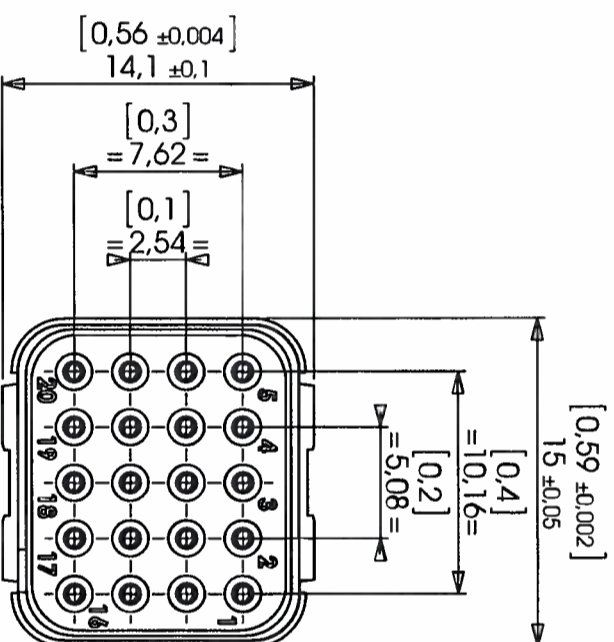


ORIGINAL ROUGE



Cié/Key

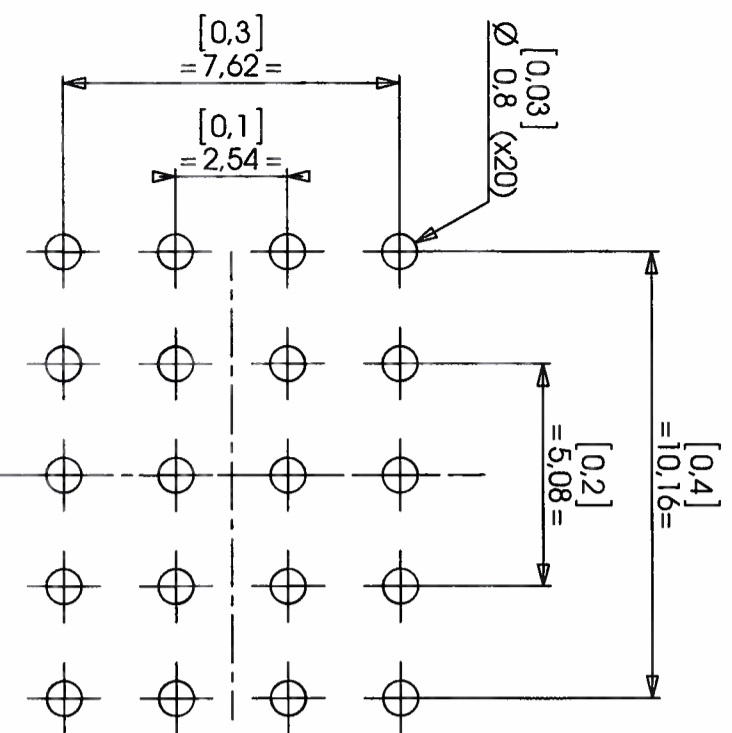
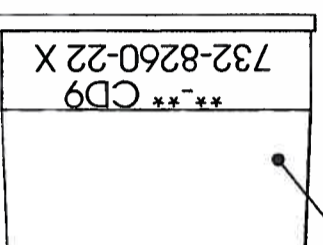
\*\*\* CD9 732-8260-22 X

Semaine/Week

Année/Year

Rien = Non étamé/ no tinning  
 T = Etamage au plomb/ tinning with lead  
 R = Etamage sans plomb (ROHS)/ tinning without lead

**Vue A**  
View A



**CARACTERISTIQUES:**  
 Module suivant: EN4165  
 Température d' utilisation: -55°C à +175°C  
 Matériaux: Thermoplastique et silicone  
 Tension de tenue: 1300 V eff; 50Hz  
 Contact à picot: Doré  
 Avant des contacts normalisé suivant: SAE/AS 39029  
 Masse: TBD  
 Dimensions: Millimètres [pouces]  
 Marquage sur la face opposée aux clés

**CHARACTERISTICS:**  
 Module according to: EN4165  
 Operating temperature range: -55°C à +175°C  
 Materials: Thermoplastique et silicone  
 Withstanding voltage: 1300 V ; 50Hz (RMS)  
 PCB pin contact: Gold plated  
 Front part contact as per: SAE/AS 39029  
 Weight: TBD  
 Dimension: Millimeters [inches]  
 Marking on the opposite keys side

Q	02-12-2014	OE211114	SERIE	DMC-M Série II	DATE	09-11-2006	VISA	Creation
Ø	09-11-2006	Création	DESIGNATION	MODULE S 20# 22 A PICOTS DROITS			VISA	Approval
Revision	Date	Observations	ORIGINE :	Socket Module 20# 22 with straight PCB contacts	REF :		Created	Approved
					P/N :	<b>732-8260-22 X</b>		

Plan percage circuit imprimé/PCB footprint



Connecteurs Electriques Deutsch  
 17, rue LAVOISIER - BP 117 - 27091 EVREUX CEDEX 09 - FRANCE

FICHE TECHNIQUE  
 TECHNICAL DATA SHEET