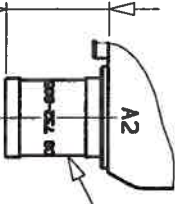


732-8054-X X-A



Cheminée amovible
removable chimney

ORIGINAL EN ROUGE

Protection (2)

- Rien - Nickel noir
- Nothing - Black nickel
- W - Cadmium vert olive
- W - Olive drab cadmium

Materials : Alliage d'aluminium et inox
Materials : Aluminium alloy and stainless steel

REFERENCE	(1)	(2)	MASS/WEIGHT
732-8054-00		A	38 g Max i
732-8054-00	W	A	38 g Max i
732-8054-10		A	32 g Max i
732-8054-10	W	A	32 g Max i
732-8054-01		A	26 g Max i
732-8054-01	W	A	26 g Max i
732-8054-14		A	23 g Max i
732-8054-14	W	A	23 g Max i

4 MODULES

2 MODULES

- 00 - Accessoire durci avec 4 cheminées amovibles
- 00 - EMI accessory with 4 removable chimneys
- 10 - Accessoire durci sans cheminée
- 10 - EMI accessory without chimney
- 01 - Accessoire durci avec 2 cheminées amovibles
- 01 - EMI accessory with 2 removable chimneys
- 14 - Accessoire durci sans cheminée
- 14 - EMI accessory without chimney

Version (1)

b 22 12 99 OE33129S
 c 20-11-01 OE341101
 Indice Date Observations
 ORIGINE : DE 89055
 SERIE DMC-MD
 DESIGNATION ACCESSOIRE DURCI (pour EMBASE)
 EMI ACCESSORY (for RECEPTACLE)
 REF : 732-8054-X X-A
 DATE 01 03 94 VISA
 (1) (2)



G.E.D.
Groupe Compagnie DEUTSCH

17, rue LAVOISIER
27000 EVREUX

FICHE TECHNIQUE

204-19-A/F00