

NUMBER C-316062
METRIC
三角錐 (3rd ANGLE PROJECTION)

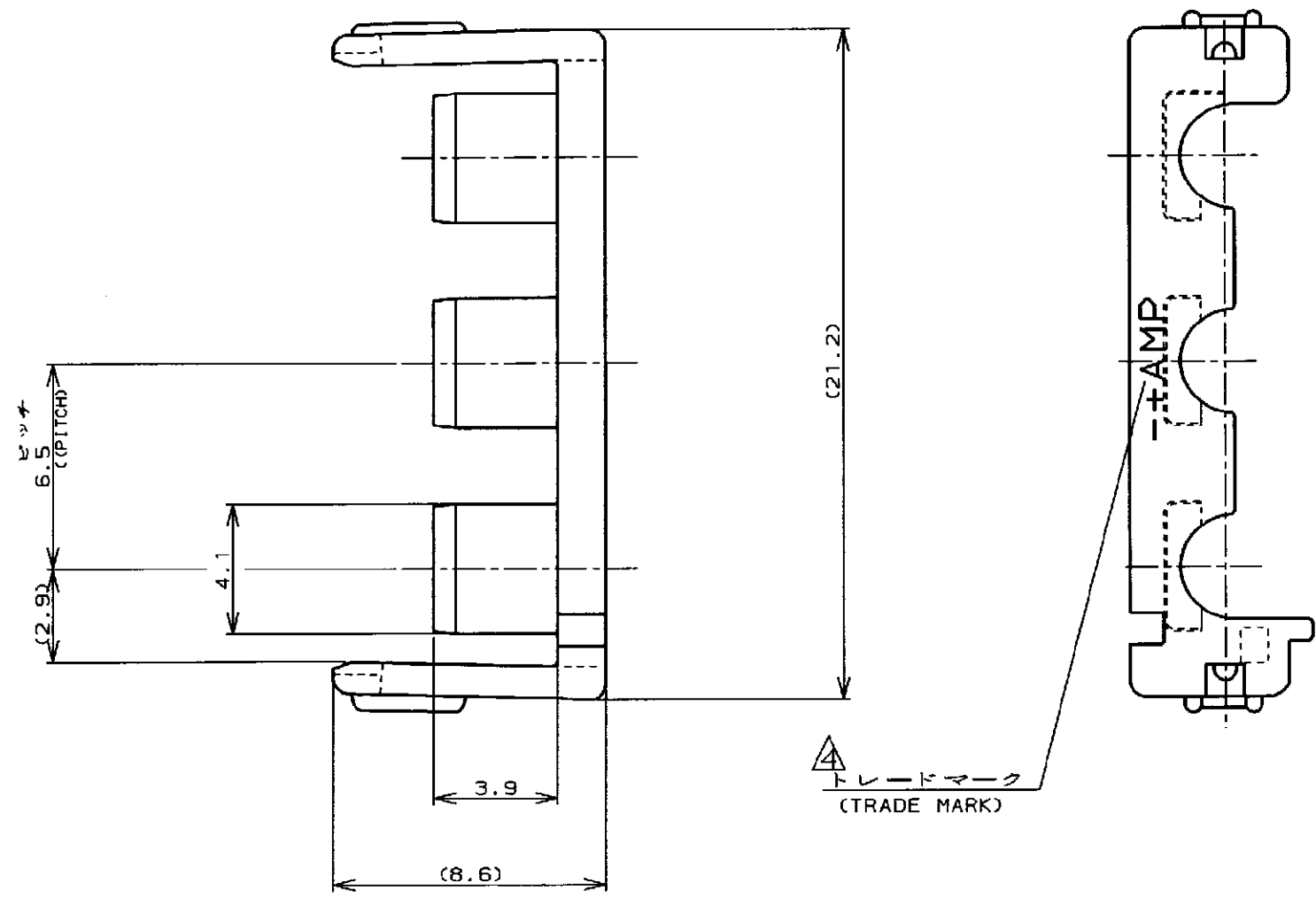
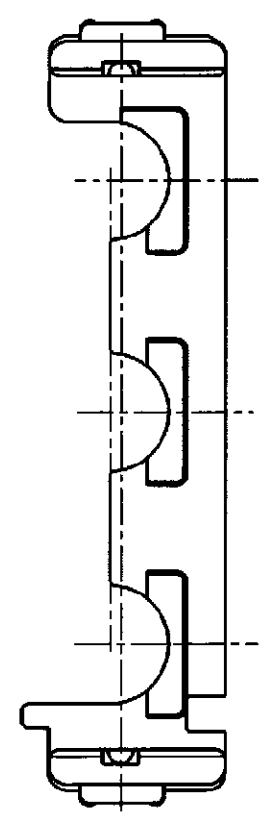
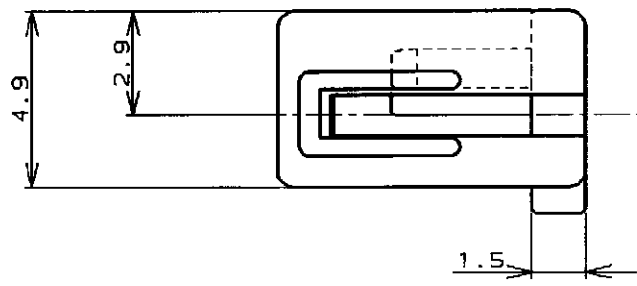


表 2 (TABLE 2)

トレードマーク (TRADE MARK)	生産場所 (MANUFACTURING PLACE)
-AMP OR AMP	日本 (JAPAN)
--+AMP OR AMP	中国 (CHINA (PRC))



プラグハウジング (PLUG HOUSING)	3	179938-□
	6	□-179862-□
適用製品 (APPLICABLE PRODUCT)	極数 (Pos.)	型番 (P/N)

表 1
TABLE. 1

自然色 (NATURAL)	3	316062-1
プレート色調 (PLATE COLOR)	極数 (Pos.)	型番 (P/N)

- 注;
 1. 適用製品規格: 108-5410
 2. 適用製品型番: 表 1 参照
 3. 取扱説明書: 411-5638
 ▲表 2 参照
- NOTES;
 1. PRODUCT SPEC: 108-5410
 2. APPLICABLE CONN, P/N: SEE FIG. 1
 3. INSTRUCTION SHEET: 411-5638
 ▲SEE TABLE 2

REV.	DESCRIPTION	BY	CHK	DATE
B1	REVISED PER ECR-23-179614	SC	D.Z	03JUL23
B	REVISED PER ECR-20-006535	SC	D.Z	23AUG21
A	変更 FJ00-0953-98	T.Y	As	22.AUG '95
0	作成 FJ00-2472-95	N.Y	Y.K	22.AUG '95
LTR	変更 (REVISION RECORD)	DR	CHK	DATE

Copyright ©1993年 日本エー・エム・ピー株式会社		Copyright ©1993 AMP (Japan), LTD. ALL RIGHTS RESERVED.	
組合電線断面径 (WIRE RANGE)	絶縁外径 (INSULATION DIA.)	名称 (NAME) アンパ パワー ダブルロック コネクタ	
— mm ² (AWG -)	1.3 ~ 2.8 mmφ	3極 6.5mmピッチ ダブルロック プレート	
MATERIAL: PBT GF (UL94 V-0)	仕上 (FINISH)	AMP POWER DOUBLE LOCK CONN. 6.5mm PITCH DBL LOCK PLATE 3Pos	
DR. 22.AUG '95 N. YAMASAKI	DE. 22.AUG '95 Y. KASHIWA	一般公差 (GENERAL TOLERANCE)	
CHK. 22.AUG '95 Y. KASHIWA	APP. 22.AUG '95 Y. KASHIWA	10以下: ±0.2 10を超え 30以下: ±0.25 30を超え 100以下: ±0.3 角 度: ±3°	

AMP		日本エー・エム・ピー株式会社 Tokyo, Japan	
LOC	番号 (No.)	C-316062	
B	J	尺度 (SCALE)	REV. B1 SHEET 1 OF 1

PRINT DIST
単位: mm DIMENSIONS IN MM. DO NOT SCALE PRINT