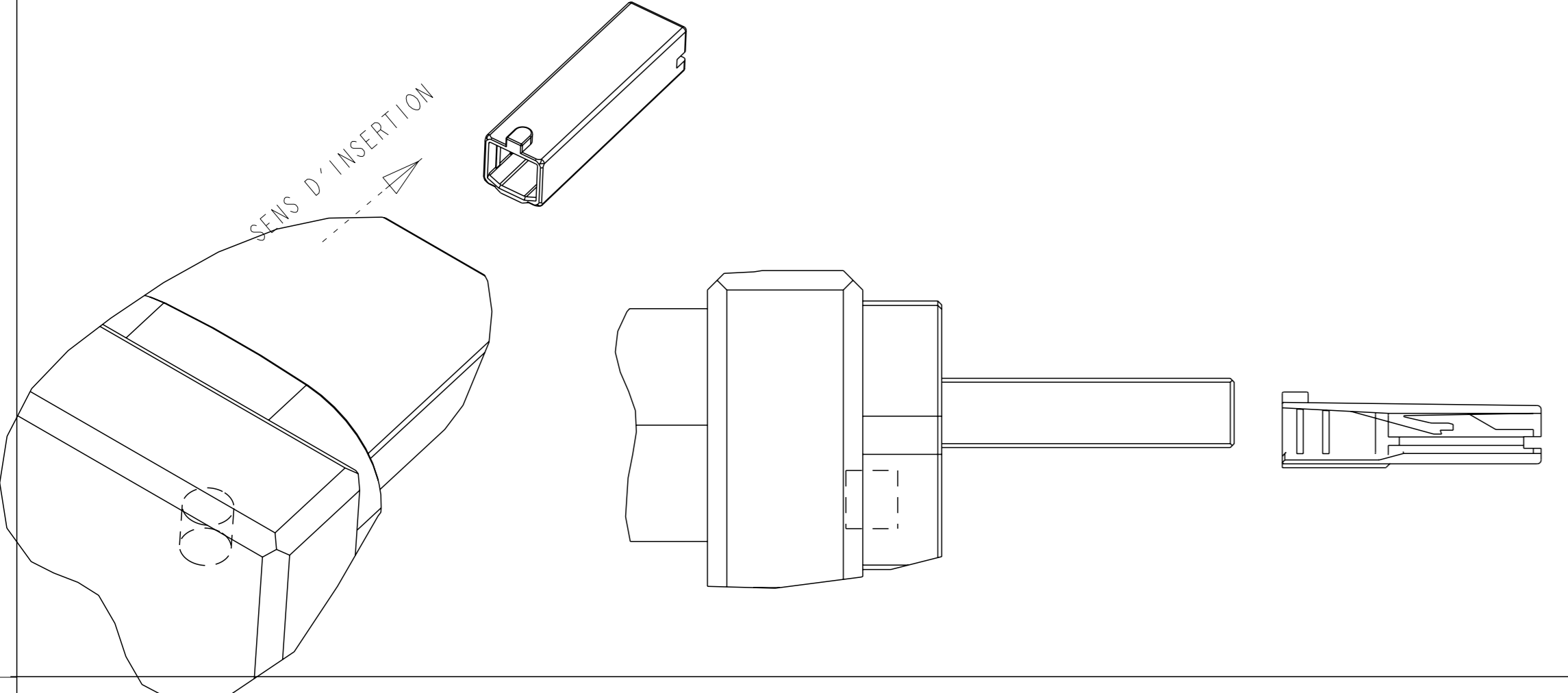
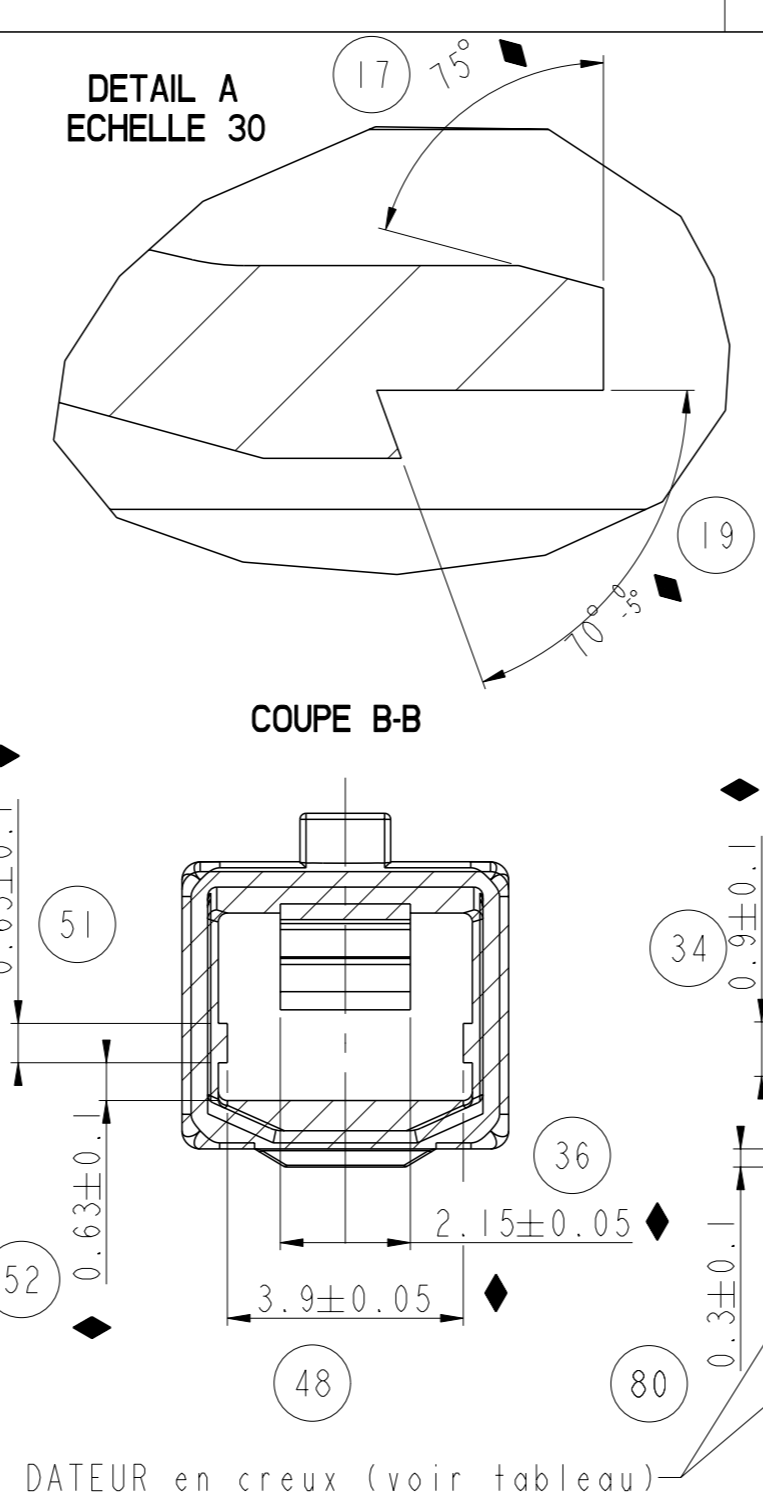
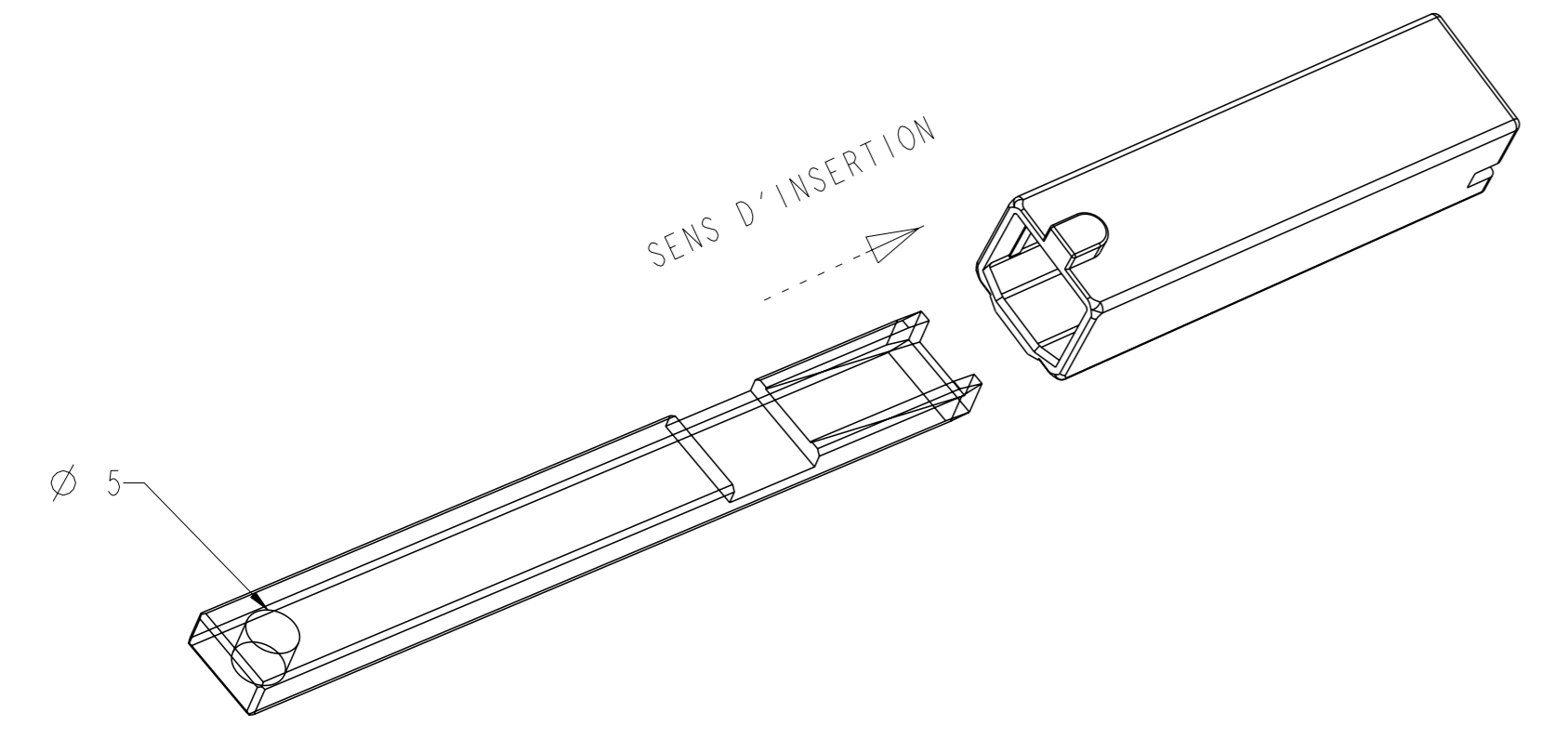


CALIBRE DE CONTROLE N° INCA 580

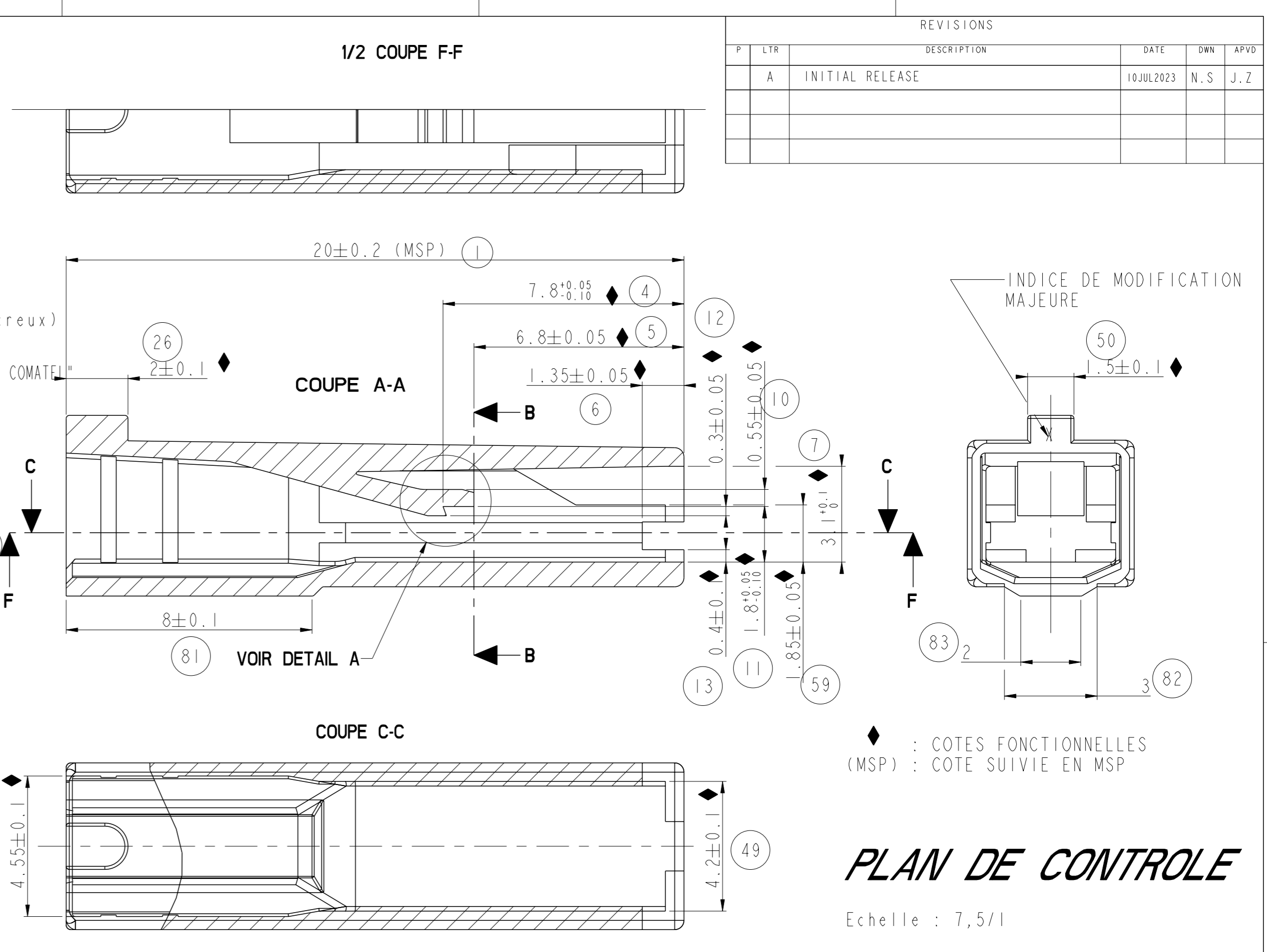


CALIBRE DE CONTROLE N° INCA 571

SCHEMA 2 ECHELLE = 3



DATEUR					
Mois	Lettre	Annee			Le dateur sera mis a jour chaque debut de mois par evolution de la lettre et chaque debut d'annee par evolution du chiffre
		93	94	95	
J	A	3	4	5	EXEMPLES Passage de Fev. a Mars 93 B3 > C3 Passage Dec. 93 a Jan. 94 M3 > A4
F	B	"	"	"	
M	C	"	"	"	
A	D	"	"	"	
M	E	"	"	"	
J	F	"	"	"	
J	G	"	"	"	
A	H	"	"	"	
S	J	"	"	"	
O	K	"	"	"	
N	L	"	"	"	
D	M	"	"	"	



REVISIONS				
P	CLM	DESCRIPTION	DATE	OWN APVD
A		INITIAL RELEASE	10JUL2023	N.S J.Z

◆ : COTES FONCTIONNELLES (MSP) : COTE SUIVIE EN MSP

PLAN DE CONTROLE

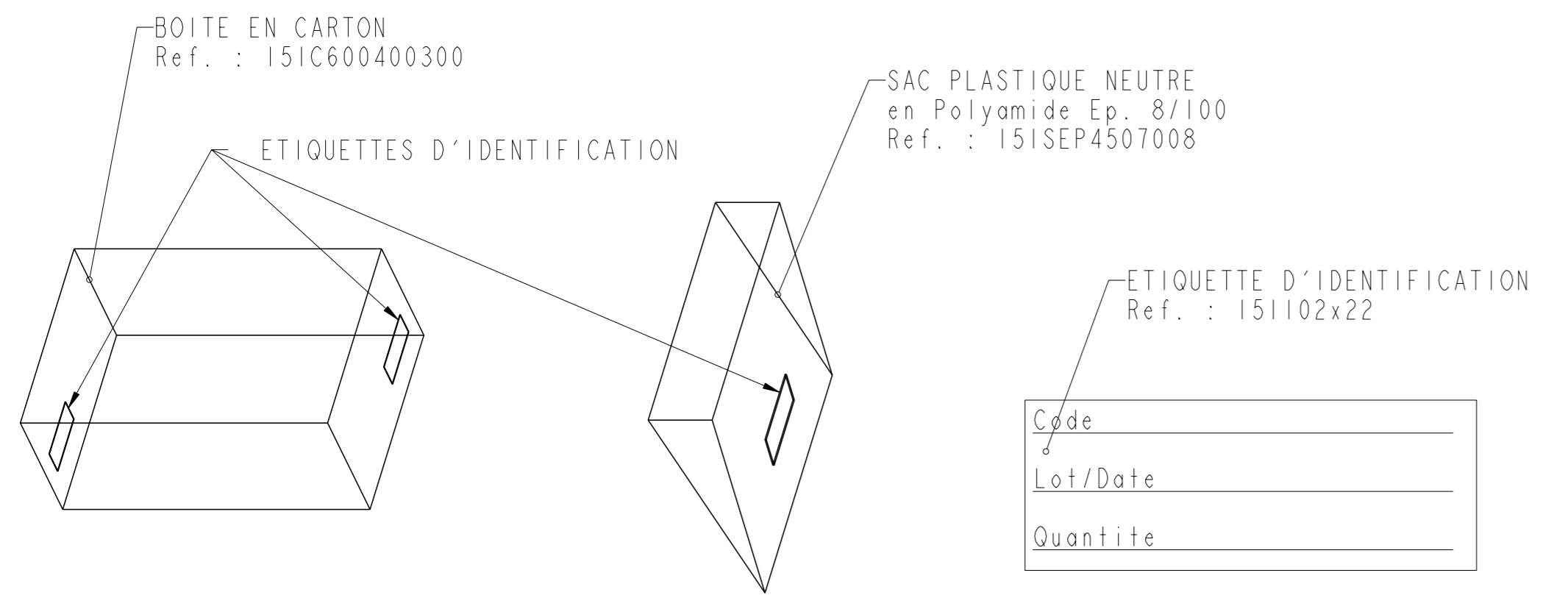
Echelle : 7,5/1

IMPORTANT :

- Le depassement des brins du fil serti sur le clip (allant dans le porte-clip) ne devra pas excéder 0,6 mm.
- Pas de reprise d'humidite
- Temperature d'utilisation en continu pour Ref P9010096280: 140°C

CONDITIONNEMENT

REFERENCE PRONER COMATEL	REFERENCE CLIENT	DESIGNATION	N° DU CARTON GALIA	VRAC OU BANDE	Nbr. DE PIECES PAR SAC	Nbr. DE SACS PAR CARTON	Nbr. DE PIECES/ CARTON	POIDS DU CARTON
P90 100 9X 280		CAPUCHON POUR CLIP DE 2,8mm (NATUREL)	9	VRAC	12500	2	25000	7.5kg.
P90 100 9X 280 02		CAPUCHON POUR CLIP DE 2,8mm (NOIR)	9	VRAC	12500	2	25000	7.5kg.



NOTICE DE CONTROLE :

- AU PIED A COULISSE OU AU PROJECTEUR DE PROFIL, VERIFIER LES COTES PORTEES AU DESSIN.

- TOUTE COTES "MSP" OU "FONCTIONNELLES" FIGURANT SUR CE PLAN ET NON RESPECTEES SUR UN LOT FERA L'OBJET D'UN REFUS PAR RAPPORT AU CONTRAT QUALITE COMPOSANT.

- CE PLAN DE CONTROLE ETANT EXTRAIT DU PLAN DE DEFINITION, ON FERA REFERENCE POUR TOUT LITIGE AU PLAN DE DEFINITION

UTILISATION DES CALIBRES DE CONTROLES:

* CALIBRE N° INCA 580 :
 - IL VALIDE LA FONCTION ALVEOLE AU MINI (cotes N° 4, 7, 10, 11, 12, 48, 59) ET LA FONCTION INSERTION
 - INTRODUIRE LE CALIBRE DANS LE SENS SPECIFIE (cf. schema 1). LA REFERENCE "A" DU CALIBRE VENANT EN BUTEE SUR LA REFERENCE "B" DE L'ALVEOLE. LE CALIBRE DOIT CE VERROUILLER DANS L'ALVEOLE SOUS UN EFFORT INFERIEUR A : 12N (POUR LA REFERENCE P9010096280: 15N)
 - EXTRAIRE LE CALIBRE EN DETRUISANT LE SYSTEME DE VEROUILLAGE

* CALIBRE N° INCA 571 :
 - IL VALIDE LA FONCTION RETENTION
 - INTRODUIRE LE CALIBRE DANS LE SENS SPECIFIE (cf. schema 2) JUSQU'A ENCLIQUETAGE, PUIS EXTRAIRE LE CALIBRE EN UTILISANT LE TROU Ø5 A L'INTERIEUR DUQUEL SE LOGE LE DISPOSITIF EQUIPANT LE MOYEN DE MESURE DE LA FORCE D'EXTRACTION. LE CALIBRE DOIT SE DEVEROUILLER A UNE FORCE SUPERIEURE A : 50N.

- LE NON RESPECT DE LA SANCTION FI OU FE ENTRAINE LE REFUS DU LOT CONCERNE.

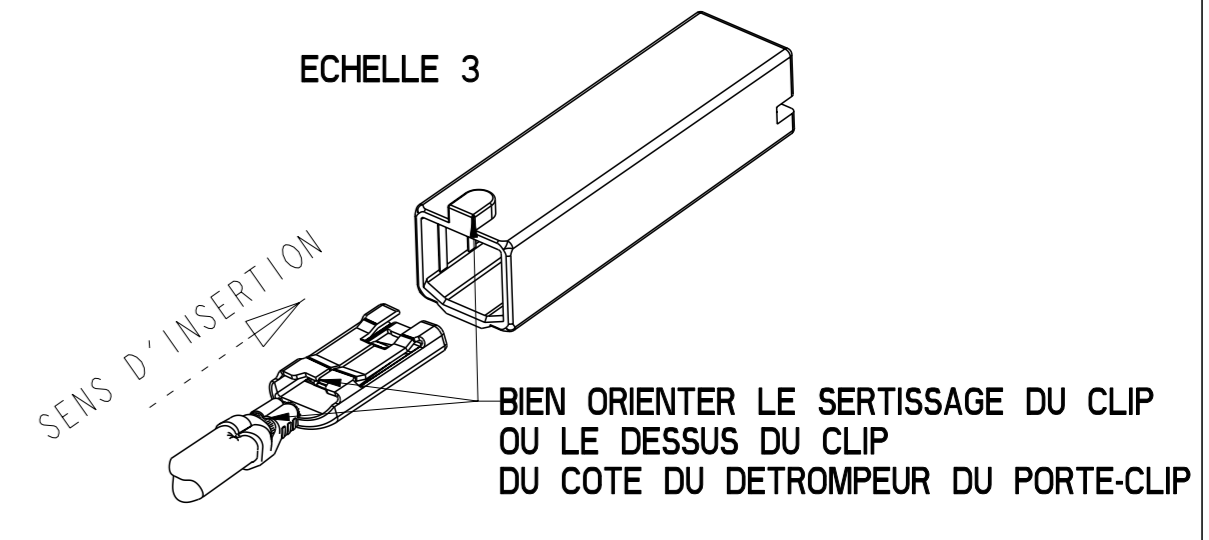
- NOTA : CET ESSAI ETANT DESTRUCTIF LES PIECES TESTEES SONT A DETRUIRE.

- LES CLIPS DE 2,8mm COMPATIBLES AVEC LE CAPUCHON SONT : REF. P73 100 73 010 POUR LANGUETTE DE 5 OU 8
 P73 100 73 060 POUR LANGUETTE DE 5 OU 8
 P73 100 73 012 POUR LANGUETTE DE 5 OU 8
 P73 100 73 062 POUR LANGUETTE DE 5 OU 8
 P50 100 50 611 POUR LANGUETTE DE 5 OU 8

- FORCE D'INSERTION DU CLIP = 12N MAXI (POUR LA REFERENCE P9010096280: 15N)

- FORCE D'EXTRACTION DU CLIP = 50N MINI

MONTAGE CLIP / PORTE-CLIP :



NOTES:
 1. 2467891-1 IS SUZHOU VERSION OF 1544101-4, BOTH HAVE THE SAME PERFORMANCE.

Plan de definition porte clip unitaire 2.8	1544101
Designation	N°

THIS DRAWING IS A CONTROLLED DOCUMENT.		OWN N. SONG 10JUL2023	TE Connectivity NAME COVER,CLIP,2.8
DIMENSIONS: mm		CHK S. FAN 10JUL2023	
TOLERANCES UNLESS OTHERWISE SPECIFIED:		APVD J. ZONG 10JUL2023	PRODUCT SPEC
MATERIAL SEE TABLE			APPLICATION SPEC
			WEIGHT
			CUSTOMER DRAWING

PN TE	PN PRONER COMATEL	MATIERE	PRC
2467891-1	P9010096280	PBT 10X7V V0	A

SIZE	CAGE CODE	DRAWING NO	RESTRICTED TO
A	00779	2467891	

SCALE 8:1 SHEET 1 OF 1 REV A