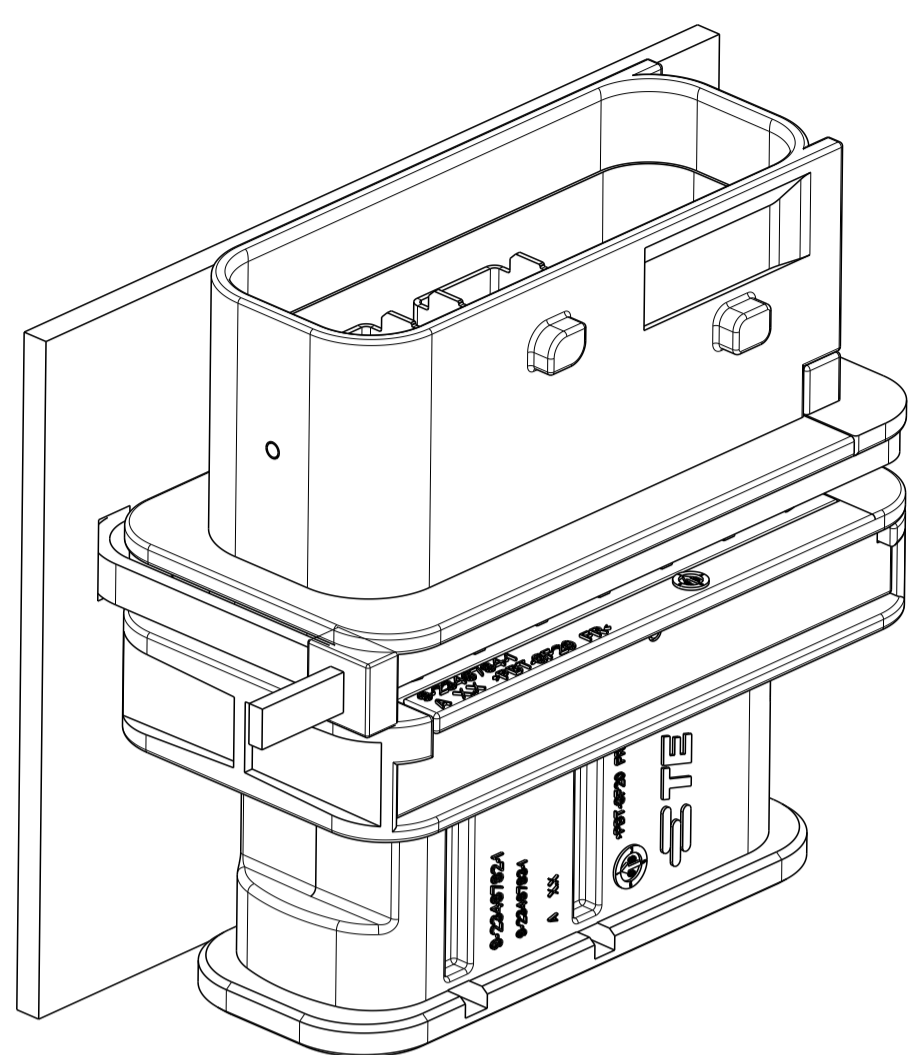


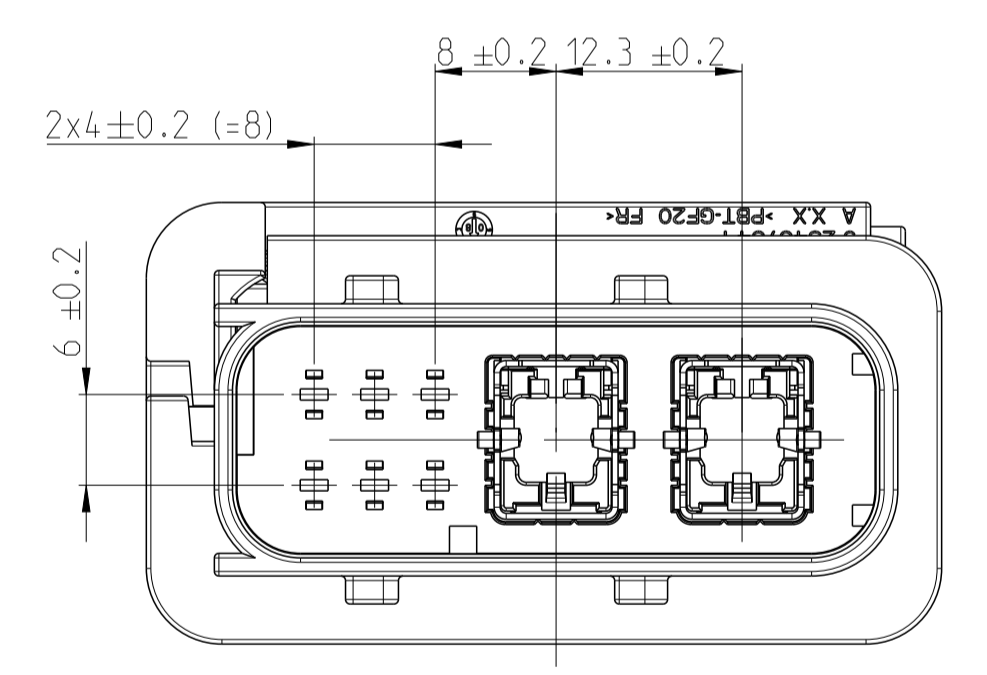
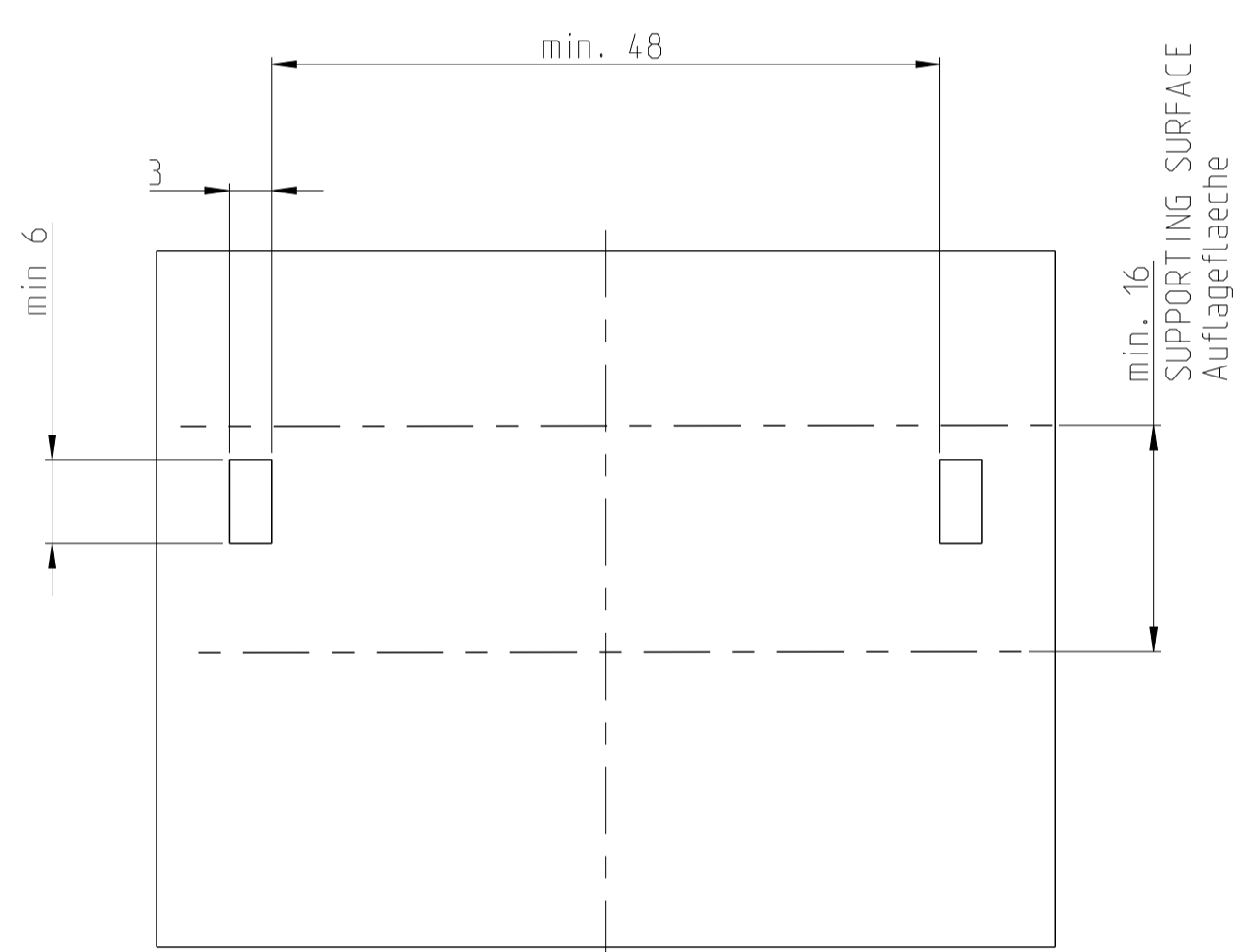
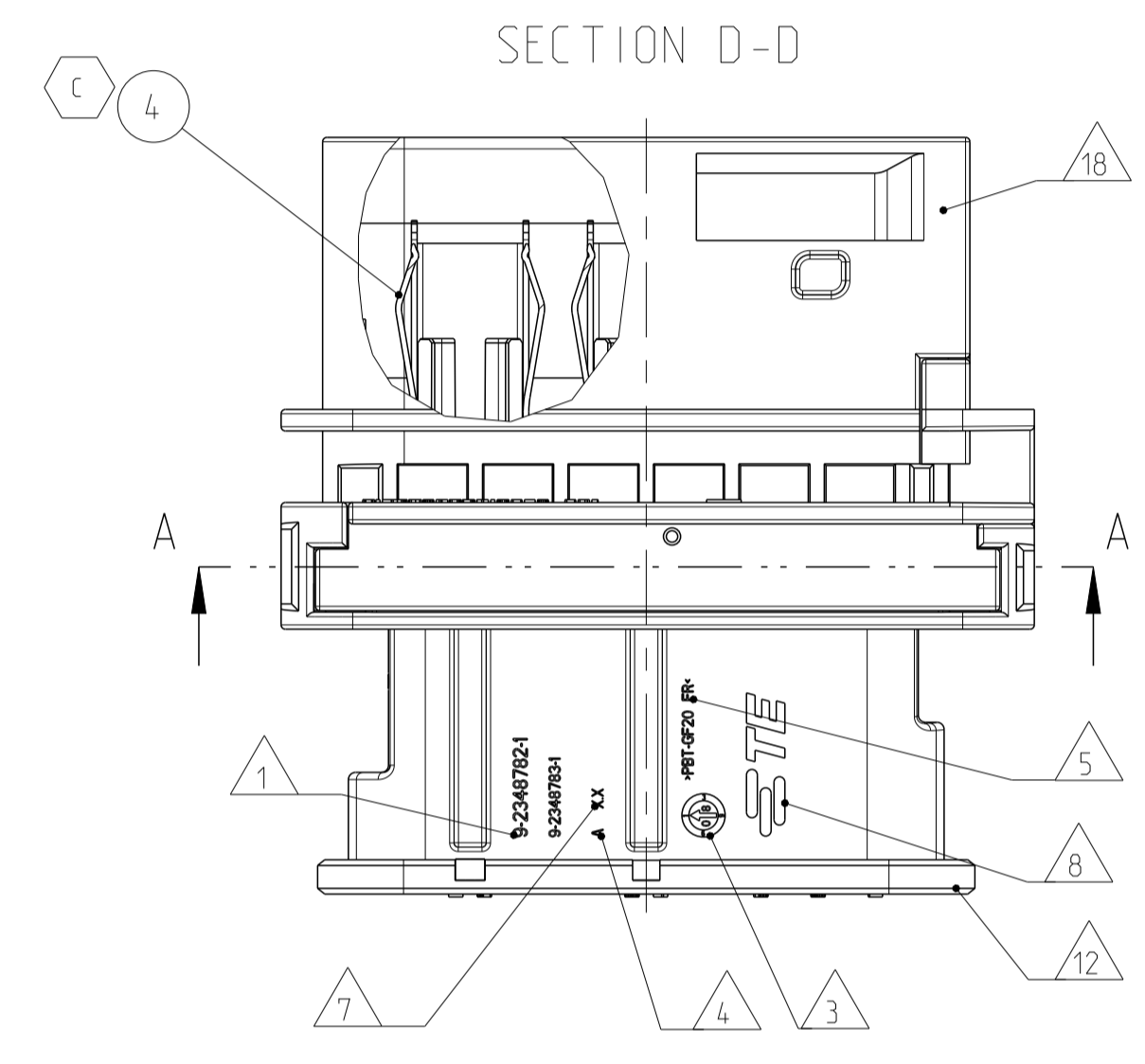
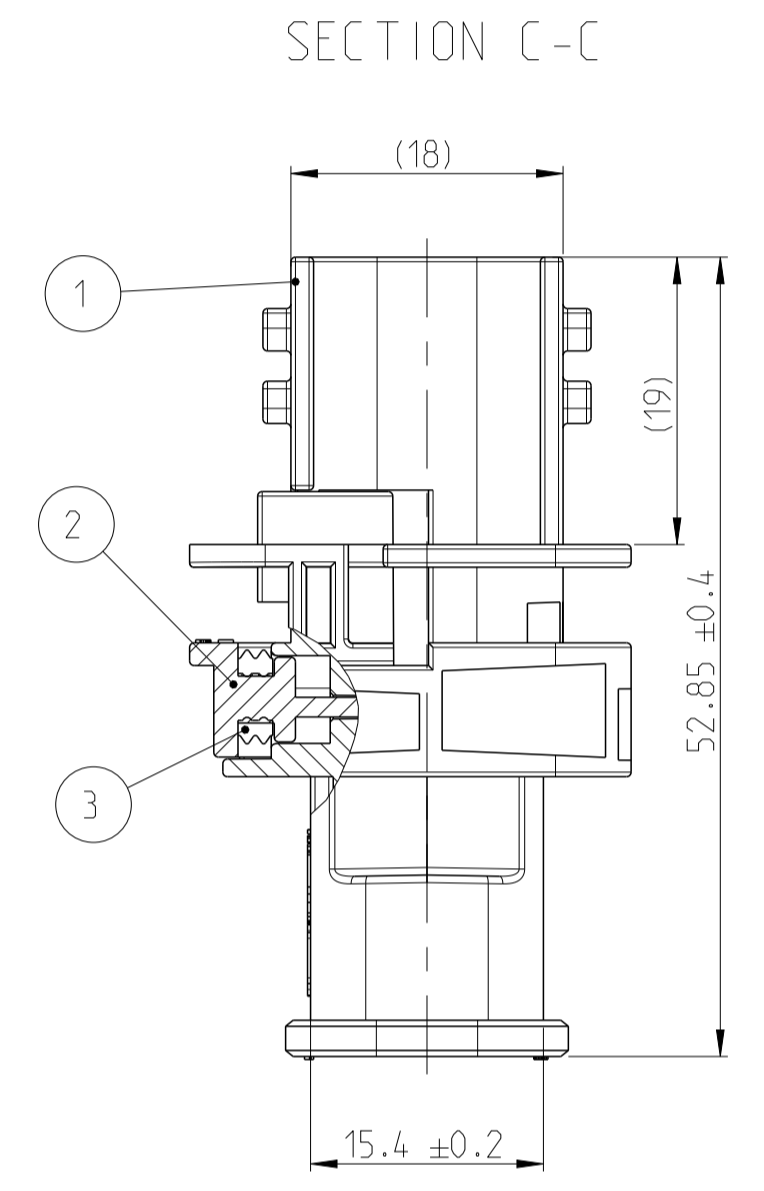
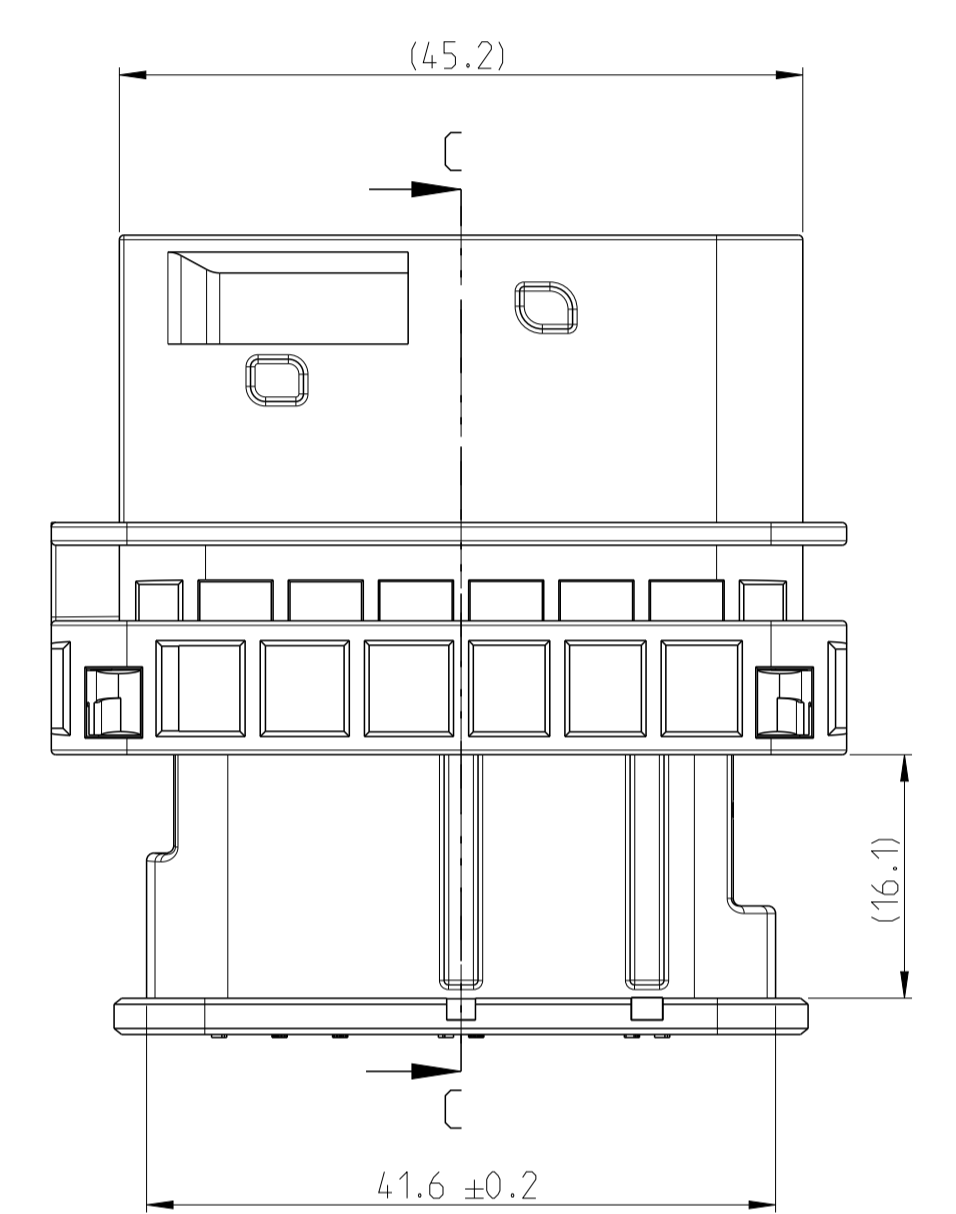
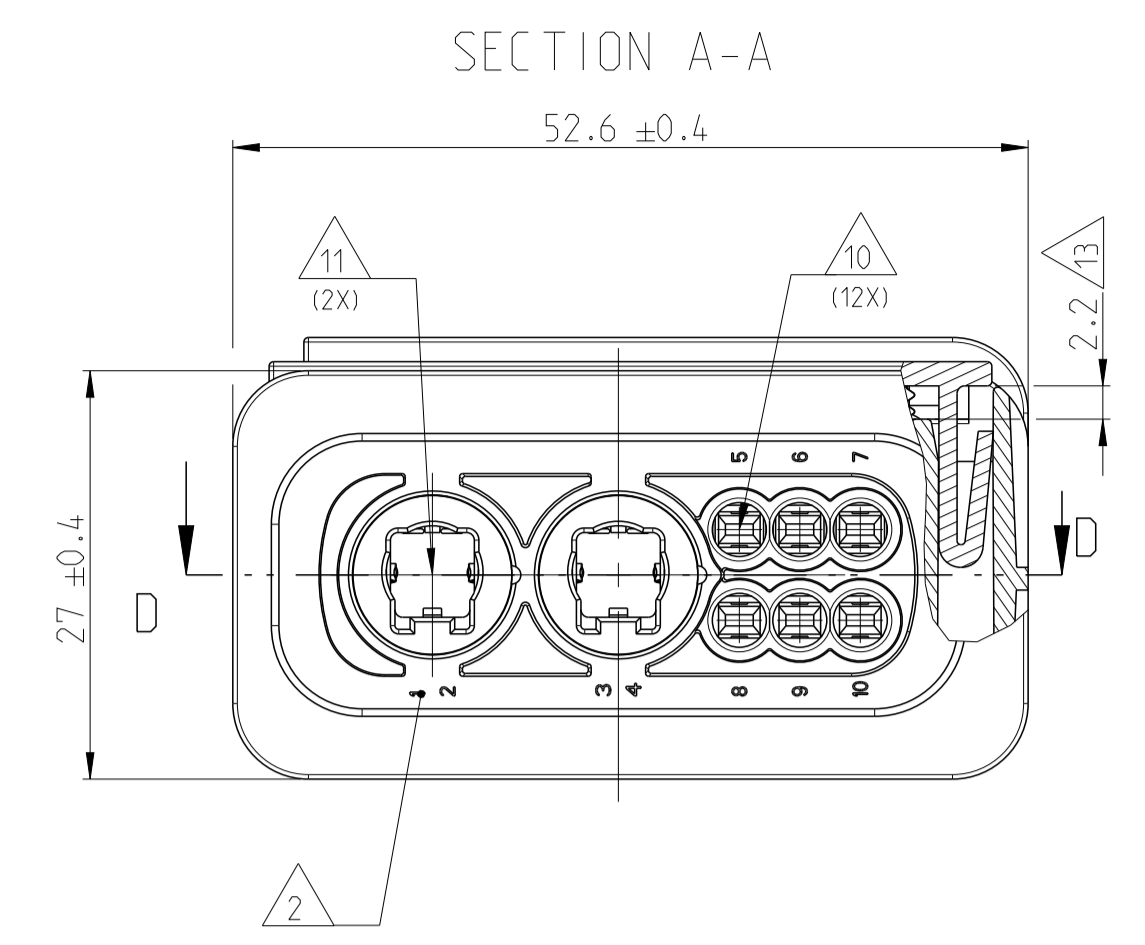
PREFERRED MOUNTING SITUATION FOR CABLE TIE
 Bevorzugte Montagestellung fuer Kabelbinder



DELIVERY CONDITION:
 SECONDARY LOCKING DEVICE
 IN PRE-LOCKED POSITION
 Lieferzustand:
 2. Kontaktsicherung in Vorraststellung

9-2348782-1 AS SHOWN
 9-2348782-1 wie gezeigt

REVISIONS ÄNDERUNGEN				
REV.	DATE	DESCRIPTION	BY	APPV
A1	10SEP2019	Shielding and Material updated	KS	JB
A2	03MAR2020	Specifications added and Packaging note update	HPS	SH
B	07DEC2023	AS PER PCN-24-198272	AP	WR
C	07FEB2024	AS PER PCN-24-198883	AP	WR



FOR PROTOTYPE B-SAMPLE ONLY
 NUR FUER B-MUSTER

ITEM NO	DESCRIPTION	MATERIAL	COLOR
1	HDSCHN 2+6 Tab HSG, CODE "A"	PBT-GF20 / V-0	BLACK / schwarz
2	HDSCHN 2+6 Tab HSG, CODE "B"	PBT-GF20 / V-0	GREY / grau
3	HDSCHN 2+6 Tab HSG, CODE "C"	PBT-GF20 / V-0	GREEN / grün
4	HDSCHN 2+6 Tab HSG, CODE "D"	PBT-GF20 / V-0	BLUE / blau
5	HDSCHN 2+6 Tab HSG, CODE "E"	PBT-GF20 / V-0	WHITE / weiss
6	HDSCHN 2+6 Tab HSG, CODE "F"	PBT-GF20 / V-0	RED / rot
7	HDSCHN 2+6 Tab HSG, CODE "F"	PBT-GF20 / V-0	YELLOW / gelb
8	SEAL FOR SECONDARY LOCKING	WVG	ORANGE
9	HD MATenet SHIELD	STEEL	
10	HD MATenet SHIELD		

TE ORDER-NO. TE Bestell-Nr.	REV.	NO. OF POS. Polzahl	CODE Kodierung	QUANTITY Stueck	ITEM NO ASSY
9-2348782-6	A	14	F	1	6
9-2348782-5	A	14	E	1	5
9-2348782-4	A	14	D	1	4
9-2348782-3	A	14	C	1	3
9-2348782-2	C	14	B	1	2
9-2348782-1	C	14	A	1	1

THIS DRAWING IS A CONTROLLED DOCUMENT.
 Diese Zeichnung ist ein kontrolliertes Dokument.

DIMENSIONS:
 MASSENHEITEN:
 mm

TOLERANCES UNLESS OTHERWISE SPECIFIED:
 ALLE DIMENSIONEN
 mm

ISO 8075
 DIN 9135-10

FINISH SURFACE COLOR
 FINISHOBERFLÄCHE-FARBE
 SEE TABLE
 siehe Tabelle

WGT
 GEWICHT
 38.82 g

CUSTOMER DRAWING
 /KUNDENZEICHNUNG

OWN: S. Schang
 CHK: S. Helm
 APVD: J. Barth

DATE: 07SEP2018

NAME: HD MATenet 2+6 TAB HSG ASSY. GRP E
 HD MATenet 2+6 TAB HSG BAUGRUPPE. GRP E

PRODUCT SPEC: 108-51752
 VERARBEITUNGSZEP: 114-94625

SIZE: A1
 CAGE CODE: 00779
 DRAWING NO: 9-2348782

RESTRICTED TO NUR FUER

SCALE: MASSSTAB 2:1
 SHEET: BLATT 1 OF 1
 REV: C

- NOTES
 Bemerkungen
- TE ORDER-NO.
TE Bestell-Nr.
 - CAVITY NUMBERING
Kammerbezeichnung
 - PRODUCTION DATE
Produktionsdatum
 - LETTER-INSERT FOR THE REVISION STATUS OF THE MOULD
Schriftsatz fuer Aenderungszustand des Werkzeuges
 - MATERIAL MARKING ACCORDING TO VDA 260
Werkstoffkennzeichnung nach VDA 260
 - PACKED INTERLAYERED IN CORRUGATED SHIPPING BOX
Verpackt in Lagen angeordnet im Versandkarton
 - MOULD CAVITY MARKING
Nestmarkierung
 - TE LOGO
TE Logo
 - SUITABLE COUNTERPART SEE DRAWING: 2348786
passendes Gegenstueck siehe Zeichnung: 2348786
 - CAVITIES MATED WITH TAB 1.6 x 0.6 MM (SWS)
SEE PRODUCT GROUP DRAWING
TE NO: 1355055
MAX. WIRE SIZE: 1.0mm² FLR

WIRE SIZE: 1.5mm² FLR PERMITTED ONLY IN ASSOCIATION WITH SINGLE WIRE SEALING PN 0-2287497-1 ALLOWED TEMPERATURE 105 DEGREE CELSIUS
Kontaktkammer passend fuer Flachstecker 1.6x0.6 mm (EDS) siehe Produktgruppenzeichnung TE Nr: 1355055 max. Drahtgroessenbereich: 1.0mm² FLR

Es ist ein Drahtgroessenbereich von 1.5mm² FLR nur in Verbindung mit der Einzelleiterdichtung PN 0-2287497-1 bis zu 105°C zugelassen
 - CAVITIES MATED WITH TAB MATenet
SEE PRODUCT GROUP DRAWING
TE NO: 2302451
MAX. WIRE SIZE: Ø6.0mm

Kontaktkammer passend fuer Flachstecker MATenet siehe Produktgruppenzeichnung TE Nr: 2302451 max. Drahtgroessenbereich: Ø6.0mm
 - MATED WITH COVER SEE DRAWING: 1563110, 1563111
Passend zu Kappe siehe Zeichnung: 1563110, 1563111
 - SLIDING DISTANCE OF SECONDARY LOCKING
Verschiebeweg der zweiten Kontaktsicherung
 - MALFUNCTION CAUSED BY LAQUER IS NOT COVERED BY TE WARRANTY
Funktionsbeeinträchtigung durch Lackieren, liegt nicht im Einfluss und Gewährleistungsumfang von TE
 - IN ADDITION TO HEREIN DEFINED REQUIREMENTS ON THE MECHANICAL INTERFACE THE ELECTRICAL REQUIREMENTS OF OPEN ALLIANCE "DEFINITIONS FOR COMMUNICATION CHANNEL", VERSION 2.0, 28. NOVEMBER 2014 AVAILABLE FOR 100Mb/s AND OPEN ALLIANCE "CHANNEL AND COMPONENTS REQUIREMENTS FOR 100BASE-T1 AUTOMOTIVE ETHERNET", DRAFT 1.0, 2. JUNE 2016 FOR 1 Gbit/s MUST BE MET.
Neben den hier definierten Anforderungen an die mechanische Schnittstelle muessen auch die elektrischen Anforderungen nach OPEN ALLIANCE "Definition for Communication Channel" Version 2.0, 28 November 2014 fuer 100Mb/s bzw. OPEN ALLIANCE "Channel and Components Requirements for 100BASE-T1 Automotive Ethernet" Draft 1.0, 2. Juni 2016 fuer 1 Gbit/s eingehalten werden.
 - SUITABLE SINGLE WIRE SEAL SEE DRAWING: 2348771
passende Einzeldichtung siehe Zeichnung: 2348771
 - SUITABLE SINGLE WIRE SEAL CAP SEE DRAWING: 2348770
passende Einzeldichtungskappe siehe Zeichnung: 2348770
 - INTERFACE ACC. Drawing: 208-18146
Kragenschluss nach Zeichnung: 208-18146
 - THE USAGE OF NON-VALIDATED B-SAMPLES FOR THE PURPOSE OTHER THAN FIT-FORM IS NOT INTENDED BY TE AND SHALL BE AT CUSTOMER OWN RISK

CODING "A"
Kodierung

PN: 9-2348782-1

CODING "B"
Kodierung

PN: 9-2348782-2

CODING "C"
Kodierung

PN: 9-2348782-3

CODING "D"
Kodierung

PN: 9-2348782-4

CODING "E"
Kodierung

PN: 9-2348782-5

CODING "F"
Kodierung

PN: 9-2348782-6