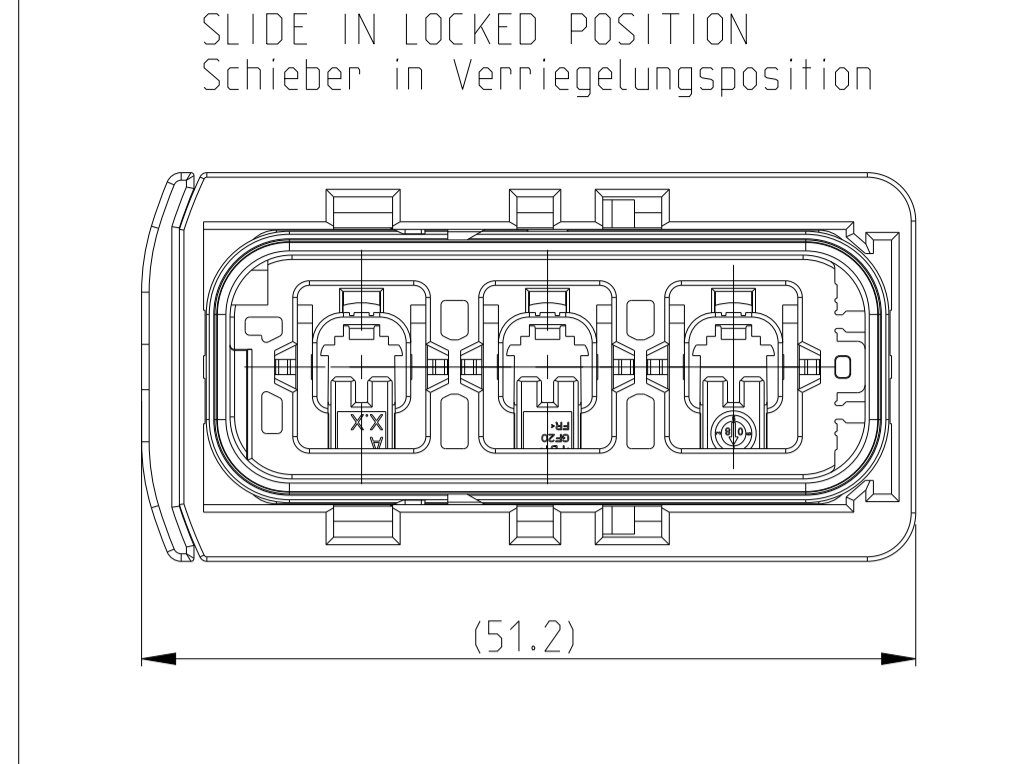
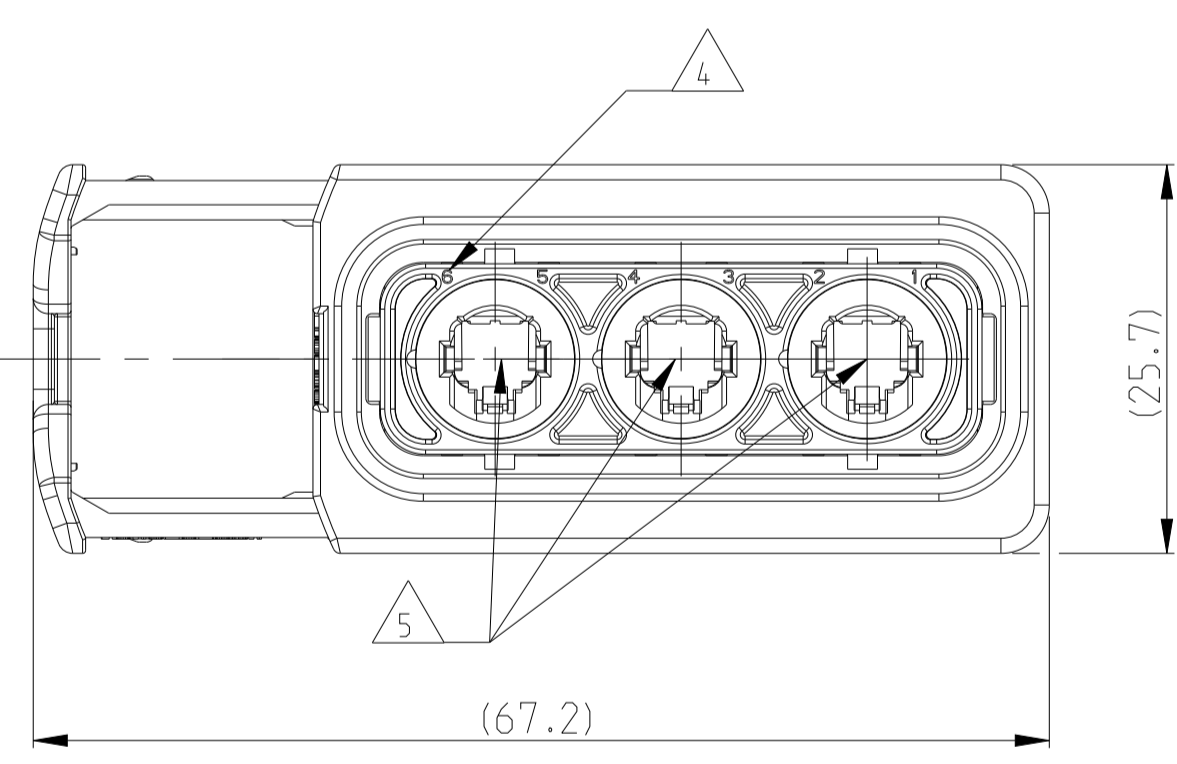
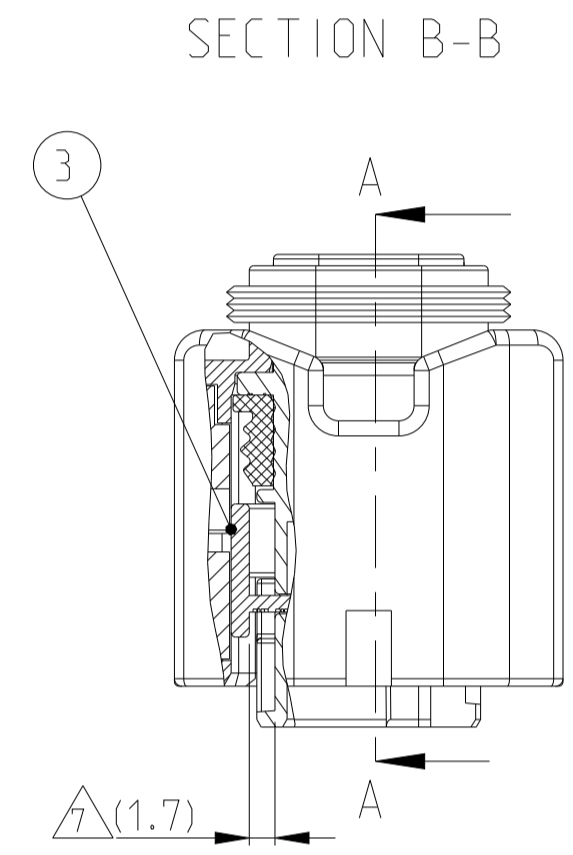
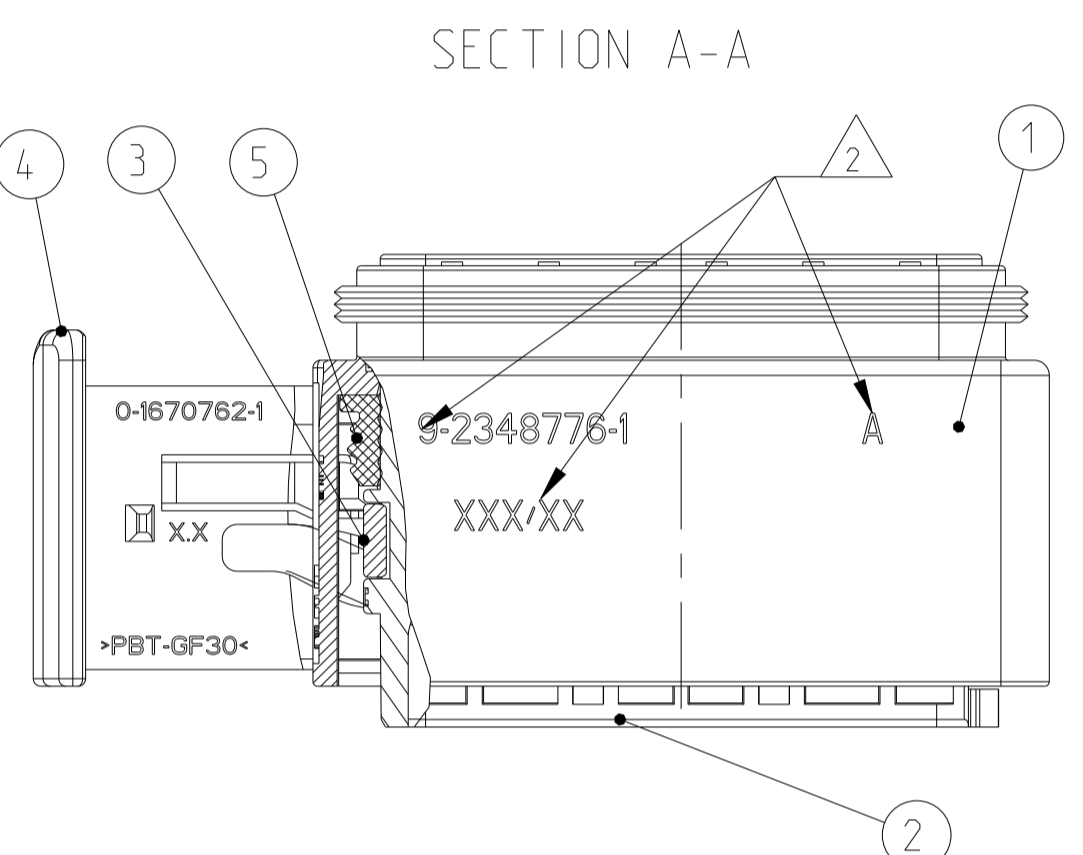
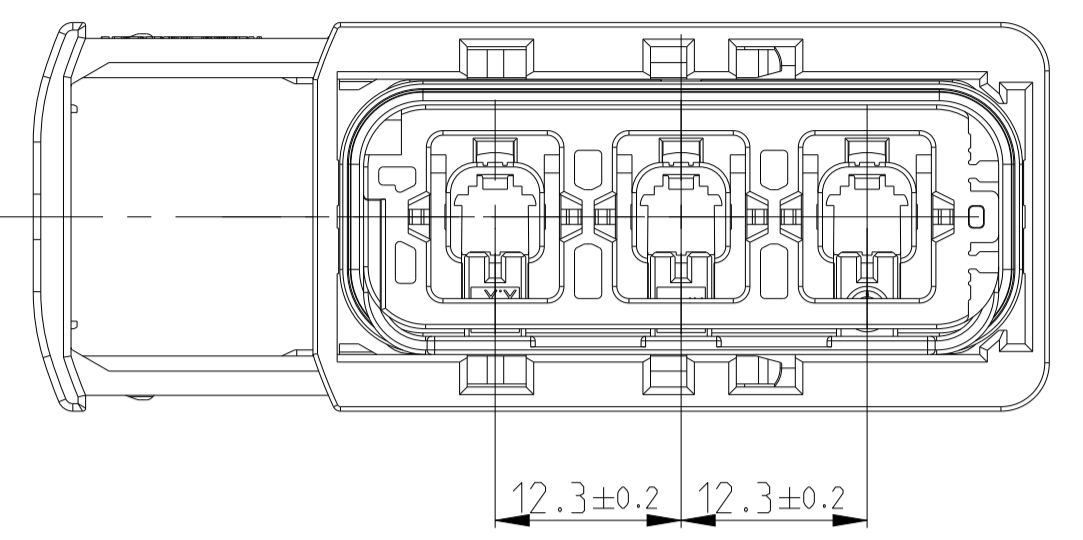


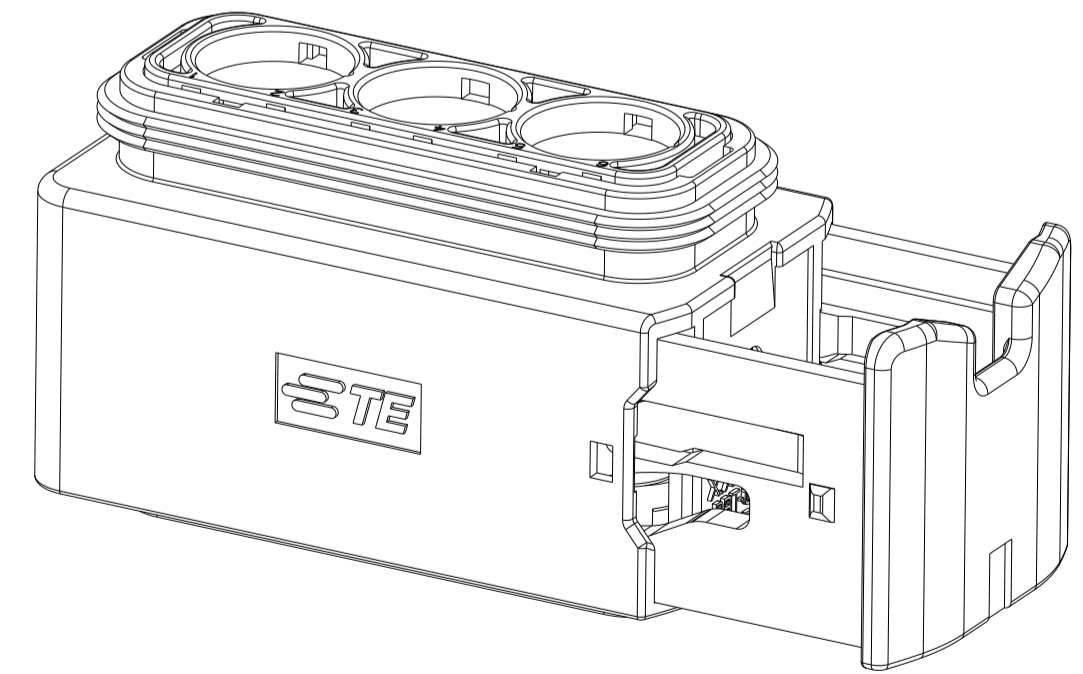
DELIVERY CONDITION:
 Lieferzustand:

SECONDARY LOCKING AND SLIDE
 IN PRE-LOCKED POSITION
 2. Kontaktsicherung und Schieber
 in Vorraststellung



REV.	DATE	BY	CHK	APPV
A	12APR2018	CS	JB	
A1	22AUG2019	KS	JB	
A2	02MAR2020	HPS	SH	
A3	25MAY2023	AP	W.J	

- NOTES**
 Bemerkungen
- TE LOGO
TE Logo
 - ASSY PN AND REV., PRODUCTION DATE (CALENDAR DAY/YEAR):
 MARKING OPTIONAL AS LASER ENGRAVING OR
 LASER WITH COLOR CHANGE
 Assy PN und Rev., Produktionsdatum (Kalendertag/Jahr):
 Beschriftung wahlweise als Lasergravur oder Laser mit Farbumschlag
 - PACKED INTERLAYERED IN CORRUGATED SHIPPING BOX
 Verpackt in Lagen angeordnet im Versandkarton
 - CAVITY NUMBERING
 Kammer Bezeichnung
 - CAVITIES MATED WITH MATenet
 SEE PRODUCT GROUP DRAWING
 TE NO: 2302450
 MAX. WIRE SIZE: Ø6.0mm
 Kontaktkammern passend fuer MATenet
 siehe Produktgruppenzeichnung
 TE Nr: 2302450
 max. Drahtgrossenbereich: Ø6.0mm
 - SUITABLE COVERS SEE DRAWING: 1563110, 1563111
 Passende Kappen siehe Zeichnung: 1563110, 1563111
 - SLIDING DISTANCE OF SECONDARY LOCKING
 Verschiebeweg der 2. Kontaktsicherung
 - FITS TO TE INTERFACE DRAWING 208-18147
 Passend zur Ausführungsvorschrift 208-18147
 - SUITABLE COUNTERPART SEE DRAWING: 2348772, 2348779
 passendes Gegenstück siehe Zeichnung: 2348772, 2348779
 - MALFUNCTION CAUSED BY LACQUER IS NOT
 COVERED BY TE WARRANTY.
 Funktionsbeeinträchtigung durch Lackieren liegt nicht im
 Einfluss und Gewährleistungsumfang von TE.
 - IN ADDITION TO HEREIN DEFINED REQUIREMENTS ON THE
 MECHANICAL INTERFACE THE ELECTRICAL REQUIREMENTS
 OF OPEN ALLIANCE "DEFINITIONS FOR COMMUNICATION CHANNEL",
 VERSION 2.0, 28. NOVEMBER 2014, AVAILABLE
 FOR 100Mb/s AND OPEN ALLIANCE "CHANNEL AND COMPONENTS
 REQUIREMENTS FOR 1000BASE-T1 AUTOMOTIVE
 ETHERNET", DRAFT 1.0, 2. JUNE 2016 FOR 1 Gbit/s MUST BE MET.
 Neben den hier definierten Anforderungen an die mechanische Schnittstelle
 müssen auch die elektrischen Anforderungen nach OPEN ALLIANCE
 "Definition for Communication Channel" Version 2.0, 28 November 2014
 fuer 100Mb/s bzw. OPEN ALLIANCE "Channel and Components Requirements
 for 1000BASE-T1 Automotive Ethernet",
 Draft 1.0, 2. Juni 2016 fuer 1 Gbit/s eingehalten werden.
 - SUITABLE SINGLE WIRE SEAL SEE DRAWING: 2348771
 passende Einzeldichtung siehe Zeichnung: 2348771
 - SUITABLE SINGLE WIRE SEAL CAP SEE DRAWING: 2348770
 passende Einzeldichtungskappe siehe Zeichnung: 2348770



ITEM NO	DESCRIPTION	MATERIAL	COLOR	RECEPTACLE HOUSING
1	RECEPTACLE HOUSING	PBT-GF20 / V-0	BLACK	HDSCHel 3+0 REC. HSG CAVITY BLOCK, CODE "A"
2		PBT-GF20 / V-0	BLACK	HDSCHel 3+0 REC. HSG CAVITY BLOCK, CODE "B"
2		PBT-GF20 / V-0	GREY	HDSCHel 3+0 Buchsengeh. Kammerblock, Kodierung "B"
2		PBT-GF20 / V-0	GREEN	HDSCHel 3+0 REC. HSG CAVITY BLOCK, CODE "C"
2		PBT-GF20 / V-0	GREEN	HDSCHel 3+0 Buchsengeh. Kammerblock, Kodierung "C"
2		PBT-GF20 / V-0	BLUE	HDSCHel 3+0 Buchsengeh. Kammerblock, Kodierung "D"
2		PBT-GF20 / V-0	WHITE	HDSCHel 3+0 REC. HSG CAVITY BLOCK, CODE "E"
2		PBT-GF20 / V-0	RED	HDSCHel 3+0 REC. HSG CAVITY BLOCK, CODE "F"
2		PBT-GF20 / V-0	YELLOW	HDSCHel 3+0 Buchsengeh. Kammerblock, Kodierung "F"
3	SEAL	PBT-GF20 / V-0	YELLOW	SEALING DEVICE
4	U-SLIDE	PBT-GF30 / V-0	WHITE	2-Wege Kontaktsicherung
5	SEAL	MVO	WHITE	U-Schieber

TE ORDER-NO.	REV.	NO. OF POS.	CODE	COLOR OF CAVITY BLOCK	QUANTITY	ITEM NO
9-2348776-6	A	6	F		1	6
9-2348776-5	A	6	E		1	5
9-2348776-4	A	6	D	BLUE	1	4
9-2348776-3	A	6	C	GREEN	1	3
9-2348776-2	A	6	B	GREEN	1	2
9-2348776-1	A	6	A	BLACK	1	1

9-2348776-1 AS SHOWN
 9-2348776-1 wie gezeigt

THIS DRAWING IS A CONTROLLED DOCUMENT.
 DIESER ZEICHNUNGSDRUCK IST EIN KONTROLLIERTES DOKUMENT.
 ANWENDENDEN ZU DEN TECHNISCHEN VORGABEN FOLGENDE BEZUGSNUMMERN ZU VERWENDEN:
 DEN AUF DIESE ZEICHNUNG ANGEWANDTEN ANFORDERUNGEN FOLGENDE BEZUGSNUMMERN ZU VERWENDEN.

TE Connectivity

OWN: C. Schnepfer 11APR2018
 CHK: S. Helm 12APR2018

APVD: J. Barth 12APR2018

NAME: HD MATenet 3+0 REC HSG ASSY, GRP E
 HD MATenet 3+0 REC HSG ASSY, GRP E

PRODUCT SPEC: 108-94752
 VERARBEITUNGSZEICHNUNG: 114-94625

APPLICATION SPEC: 114-94625

WEIGHT: 27.74 g
 CUSTOMER DRAWING

SIZE: A1
 CAGE CODE: 00779
 DRAWING NO: 2348776

RESTRICTED TO: NUR FÜR: A3

SCALE: MASSSTAB 2:1
 SHEET: BLATT 1 OF 1
 REV: REV. 1