

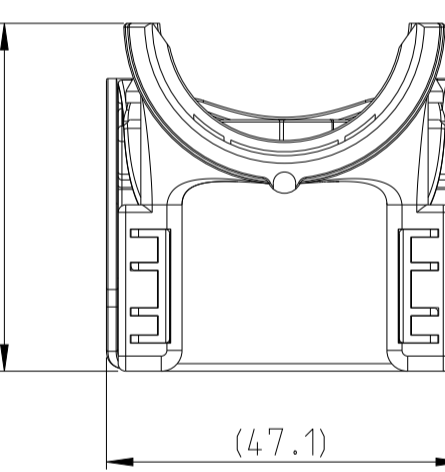
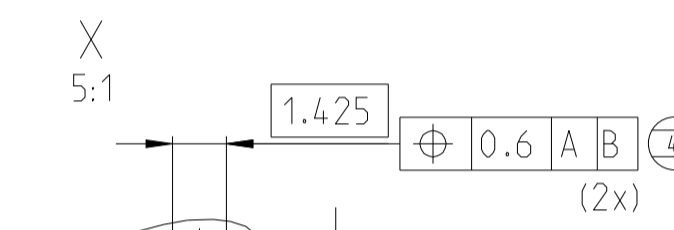
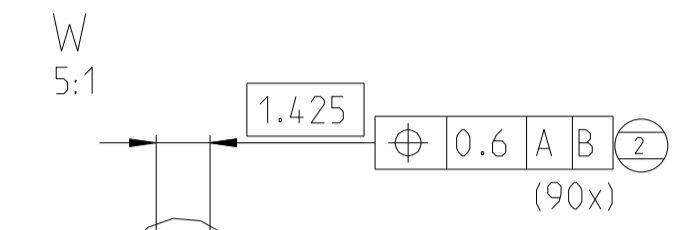
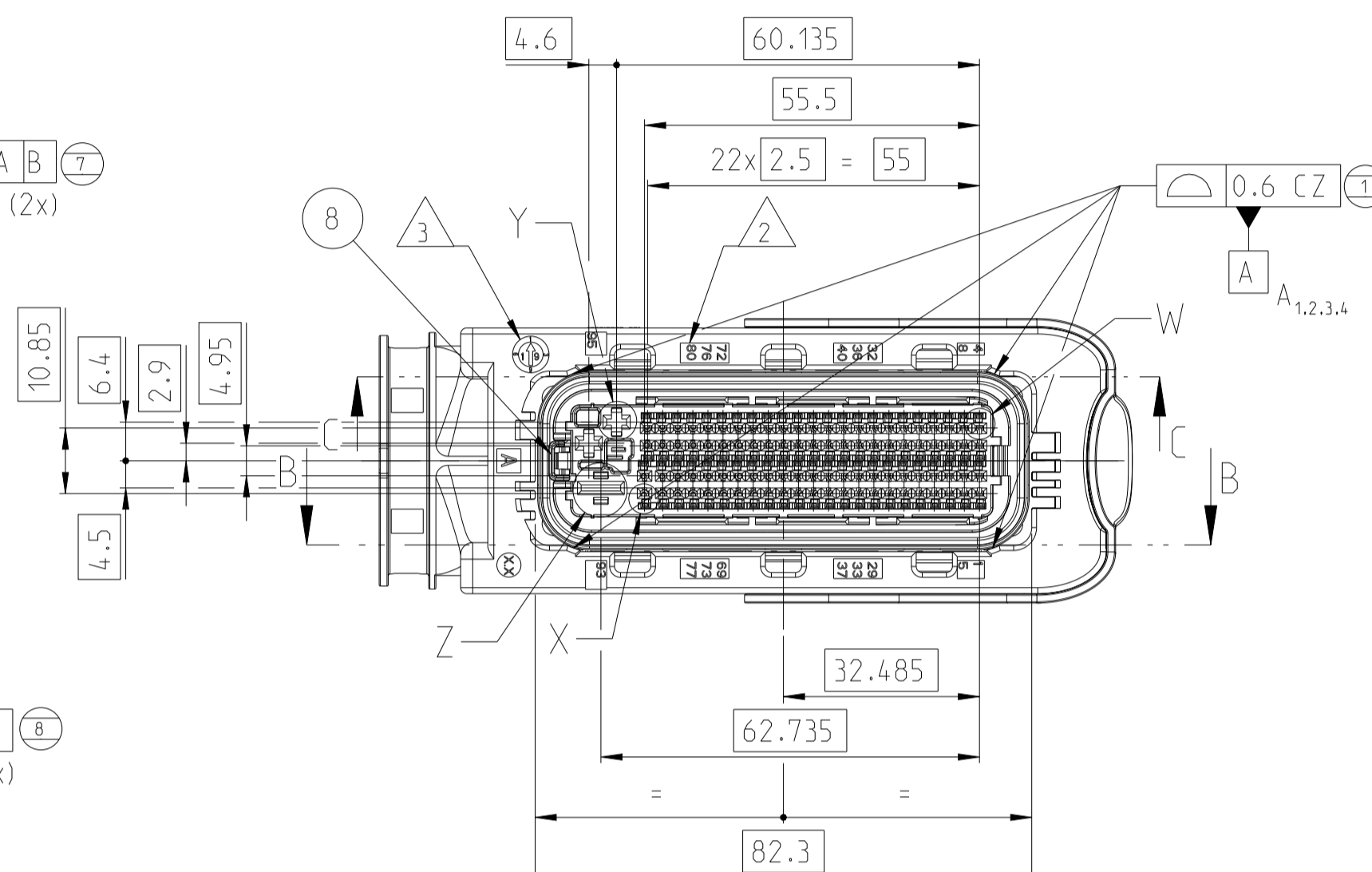
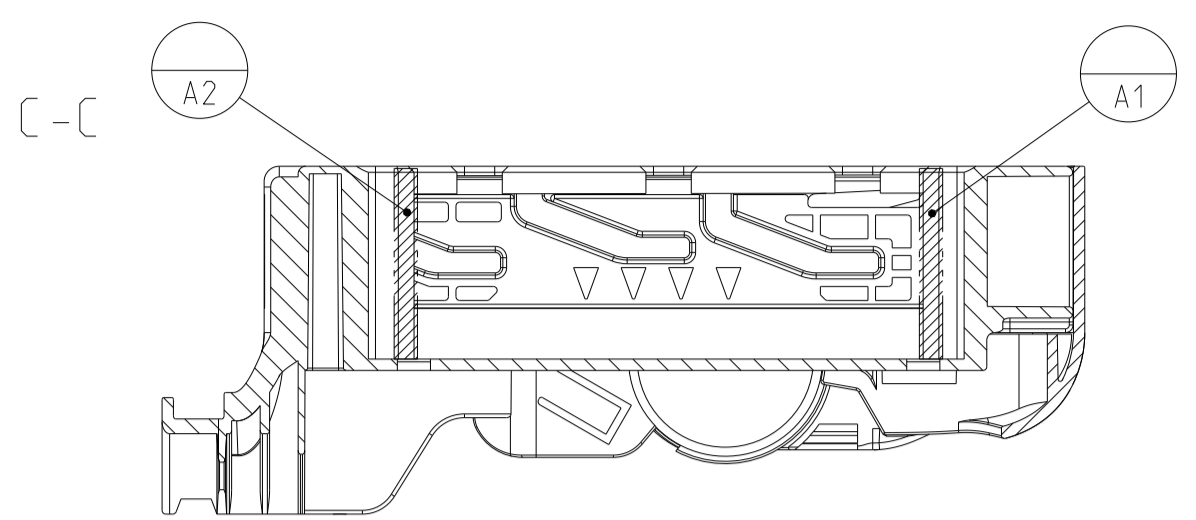
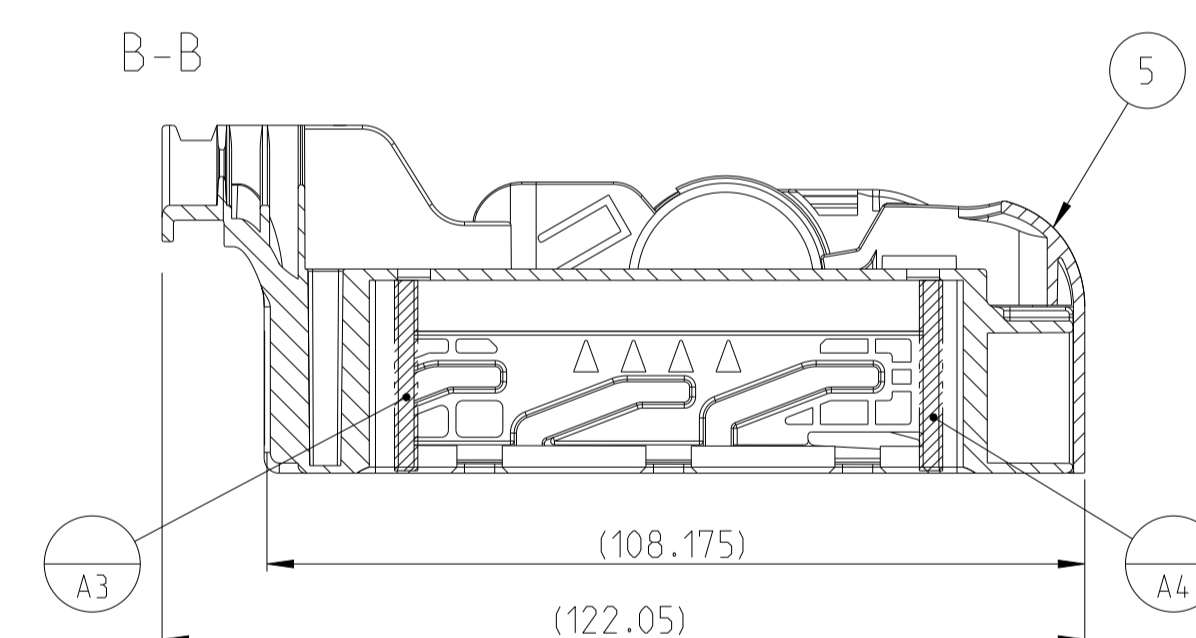
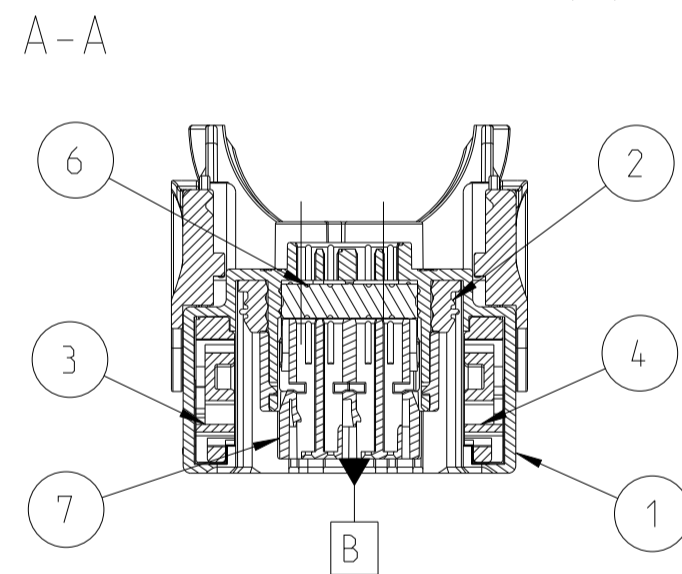
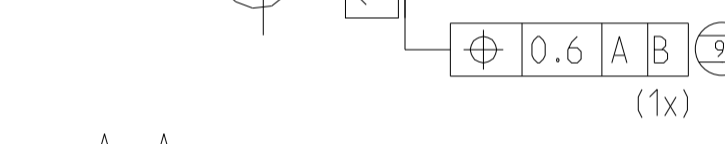
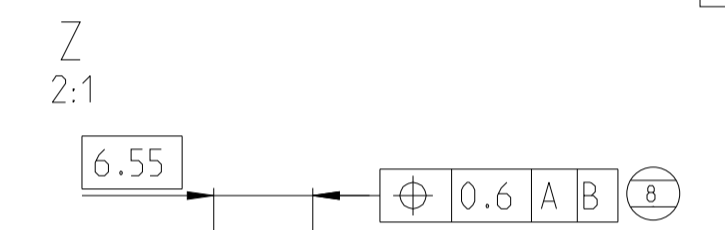
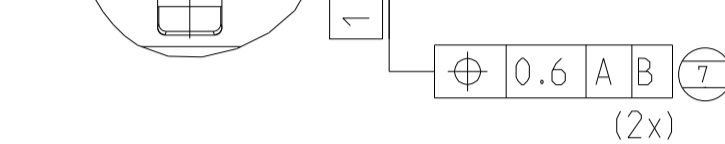
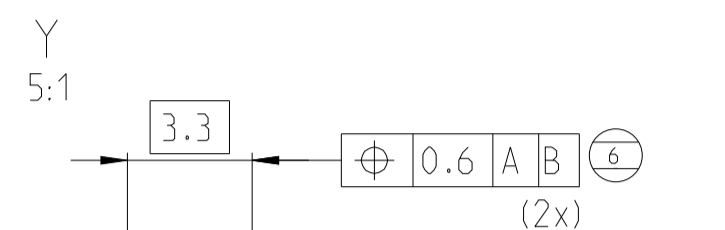
- NOTES**
Bemerkungen
- 1 TE CONNECTIVITY (TE) ORDER-NUMBER
TE CONNECTIVITY (TE) Bestellnummer
 - 2 CAVITY NUMBERING
Kammernbezeichnung
 - 3 PRODUCTION DATE
Produktionsdatum
 - 4 MATERIAL MARKING ACC TO VDA260
Werkstoffkennzeichnung nach VDA260
 - 5 LAYER PACKAGING IN CORRUGATED BOX
Lagenverpackung im Versandkarton
 - 6 FITS TO TE CONNECTIVITY INTERFACE 208-18084
Passend zu TE Connectivity Schnittstelle 208-18084
 - 7 CAVITY MATED WITH MCON 1.2 CLEAN BODY
SEE PRODUCT GROUP DRAWING: 1534326
MAX. WIRE SIZE: 0.75mm² FLR
BLIND PLUG: 1-1452424-3
VALID FOR CAVITY NUMBER 1-88, 91 AND 92
MIN CABLE DIAMETER 1.1mm
Kontaktkammer passen für MCON 1.2 CLEAN BODY
siehe Produktgruppenzeichnung: 1534326
max. Drahtgrößenbereich: 0.75mm² FLR
Blindstopfen: 1-1452424-3
Gültig für Kavität Nummer 1-88, 91 und 92
Min. Kabeldurchmesser 1.1mm
 - 8 CAVITY MATED WITH MCON 1.2 CLEAN BODY
SEE PRODUCT GROUP DRAWING: 1534326
MAX. WIRE SIZE: 1mm² FLR
BLIND PLUG: 1-1452424-2
VALID FOR CAVITY NUMBER 89 AND 90
MIN CABLE DIAMETER 1.1mm
Kontaktkammer passen für MCON 1.2 CLEAN BODY
siehe Produktgruppenzeichnung: 1534326
max. Drahtgrößenbereich: 1mm² FLR
Blindstopfen: 1-1452424-2
Gültig für Kavität Nummer 89 und 90
Min. Kabeldurchmesser 1.1mm
 - 9 CAVITY MATED WITH AMP MCP2.8
SEE PRODUCT GROUP DRAWING: 1355036
MAX. WIRE SIZE: 2.5mm² FLR
Kontaktkammer passen für AMP MCP2.8
siehe Produktgruppenzeichnung: 1355036
max. Drahtgrößenbereich: 2.5mm² FLR
 - 10 CAVITY MATED WITH AMP MCP6.3
SEE PRODUCT GROUP DRAWING: 1241438
MAX. WIRE SIZE: 6mm² FLR
Kontaktkammer passen für AMP MCP6.3
siehe Produktgruppenzeichnung: 1241438
max. Drahtgrößenbereich: 6mm² FLR
 - 11 DESIGNED FOR CORRUGATED TUBE NW29
Ausgelegt für Wellrohr NW29
 - 12 MATED WITH COVER TE CONNECTIVITY NO. 2344956-1
Passend zu Kappe TE Connectivity Nr. 2344956-1
 - 13 MAX. CABLE TIE WIDTH: 4mm
Max. Kabelbinderbreite: 4mm
 - 14 FITS TO SECONDARY LOCK 2327845-1
Passend zu zweiter Kontaktsicherung 2327845-1
 - 15 MALFUNCTION CAUSED BY LACQUER IS NOT COVERED
BY TE CONNECTIVITY WARRANTY
Funktionsbeeinträchtigung durch Lackieren liegt nicht
im Einfluss und Gewährleistungsumfang von TE Connectivity

CODING A AS SHOWN
Kodierung A wie gezeigt

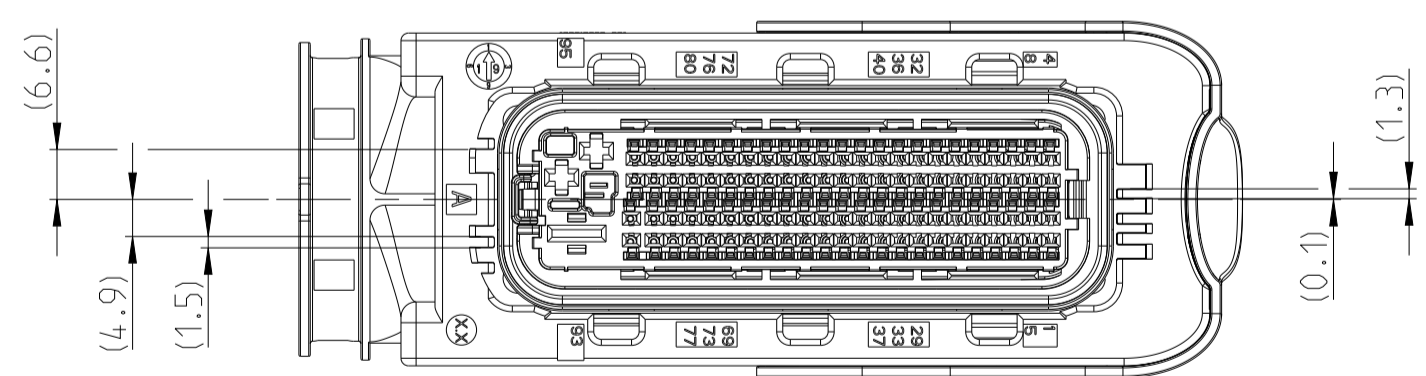
DELIVERY CONDITIONS:
Lieferzustand:

2nd LOCKING DEVICE IN PRE LOCKED POSITION
2. Kontaktsicherung in Vorraststellung

LEVER IN LOCKED POSITION
Hebel in Verriegelungsstellung

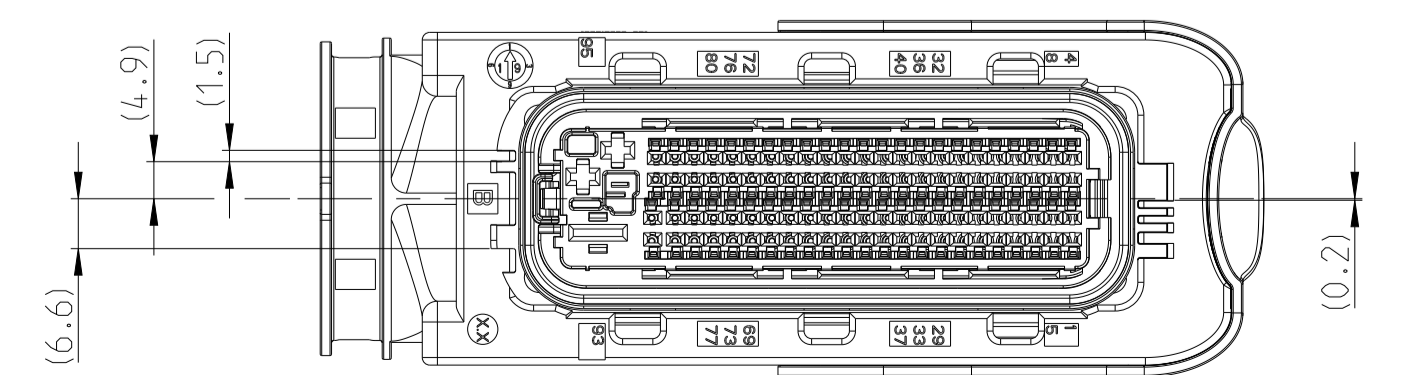


CODING A
Kodierung A

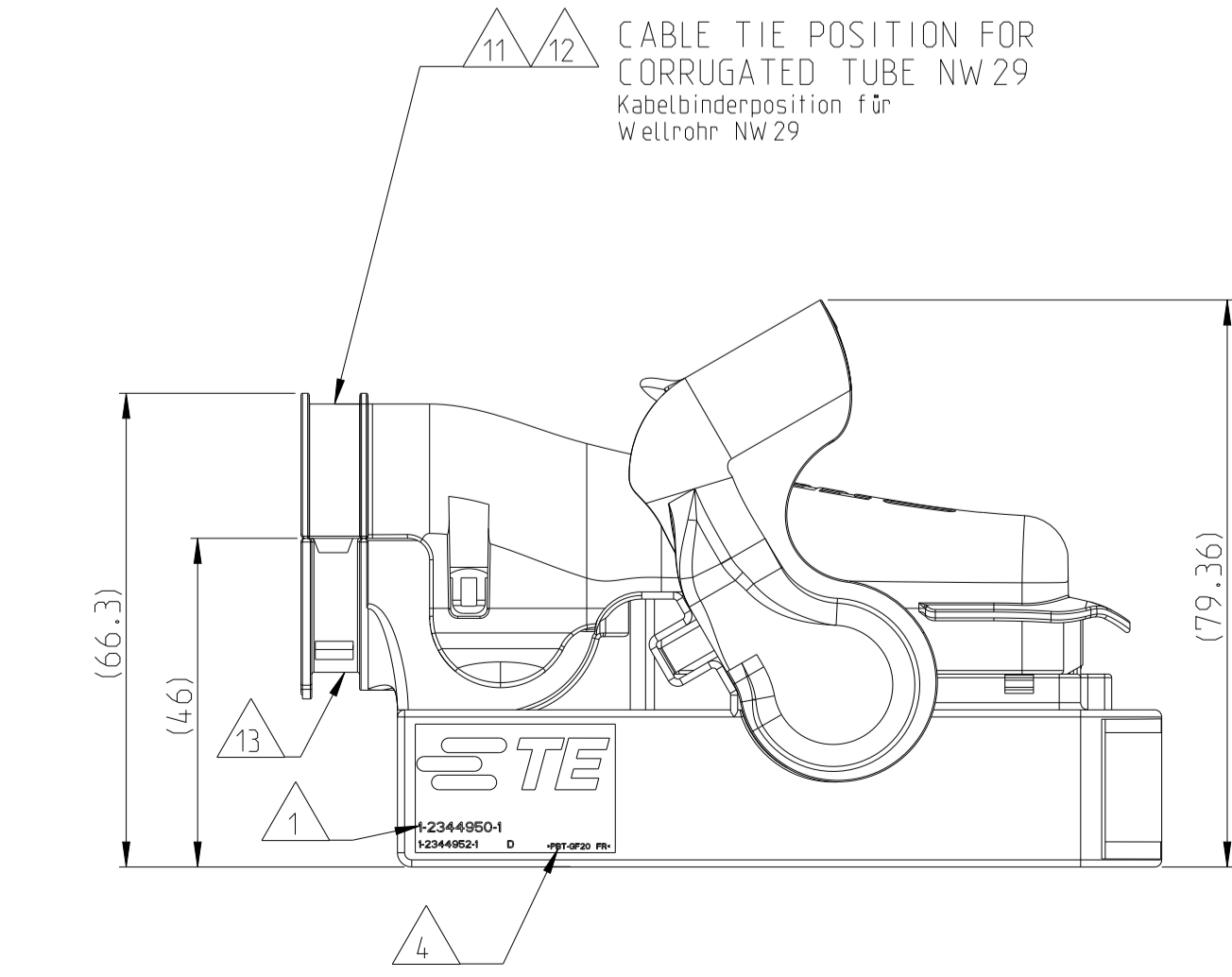


FURTHER CODINGS
Weitere Kodierungen

CODING B
Kodierung B



16. FOR HIGH VIBRATION REQUIREMENTS SUCH AS ENGINE OR TRANSMISSION APPLICATIONS
USE THE AMP MCP 6.3 LITEFORCE VARIANT SHOWN ON PRODUCT GROUP DRAWING: 2363797
Für Vibrationen im Bereich der Motor- oder Getriebeanwendung bitte den AMP MCP 6.3 Liteforce Kontakt verwenden.
gezeigt auf Produktgruppenzeichnung: 2363797



POSSIBLE ALTERNATE MATERIAL PA66-GF30 WILL BE SHOWN ON MARKING (MATERIAL MARKING IS NOT VISIBLE ON ASSEMBLED PART)
Mögliches alternatives Material PA66-GF30 wird mit der Materialkennzeichnung angezeigt. (Materialkennzeichnung ist beim assemblierten Teil nicht sichtbar)

D	D	REV.				
2-2344950-1	1-2344950-1		ORDER NO.			
			Bestell-Nr.			
1	1		PBT-GF20	YELLOW	SECONDARY LOCK	A 8
			Schwarz	Schwarz	Zweite Kontaktsicherung	
1	1		PBT-GF20 V-0	BLACK	CAVITY BLOCK	B 7
			Schwarz	Schwarz	Kammernblock	
1	1		SILICONE	LIGHT-BLUE	FAMILY SEAL	B 6
			Hellblau	Mattdichtung		
1	1		PBT-GF20 V-0	RED	LEVER	B 5
			Rot	Rot	Hebel	
1	1		PA6-GF30	BLACK	SLIDE, RH	A 4
			Schwarz	Schwarz	Schieber, rechts	
1	1		PA6-GF30	BLACK	SLIDE, LH	A 3
			Schwarz	Schwarz	Schieber, links	
1	1		SILICONE	ORANGE	SEAL	A 2
			Orange	Orange	Dichtung	
1	-		PBT-GF20 V-0	DUSTY GREY	REC. HOUSING, CODE B	D 1
				Staubgrau	Buchsengeh., Code B	
-	1		PBT-GF20 V-0	BLACK	REC. HOUSING, CODE A	D
			Schwarz	Schwarz	Buchsengeh., Code A	
			MAT.	COLOR/FARBE	DESCRIPTION	REV. ITEM
				MASSEN/GEWICHT	Beschreibung	
				FLÄCHE/SUPERFICIE		

THIS DRAWING IS A CONTROLLED DOCUMENT.		OWN: M. Floesser	24MAY2019
DIMENSIONING AND TOLERANCING PER GPS (ISO STANDARDS)		CHK: P. Wrobel	27MAY2019
DIMENSIONS: MASSEN/GEWICHT: mm		APVD: F. Elfron	27MAY2019
TOLERANCES UNLESS OTHERWISE SPECIFIED: ALLE DIMENSIONEN		NAME: 95POS. HYBRID, REC HSG. ASSY	
0 PLC ±	1 PLC ±	95Pol. gem., Buchsengeh. Assy	
2 PLC ±	3 PLC ±	-	
4 PLC ±	5 PLC ±	SIZE: A	
6 PLC ±	7 PLC ±	CAGE CODE: 00779	
8 PLC ±	9 PLC ±	DRAWING NO: 2344950	
10 PLC ±	11 PLC ±	RESTRICTED TO: NUR FÜR	
MATERIAL: -		WEIGHT: 106g	
FINISH/SCHLEIFLÄCHE/FARBE: -		CUSTOMER DRAWING: /KUNDENZICHNUNG	
		SCALE: 1:1	
		SHEET: 1 OF 1	
		REV: D2	

