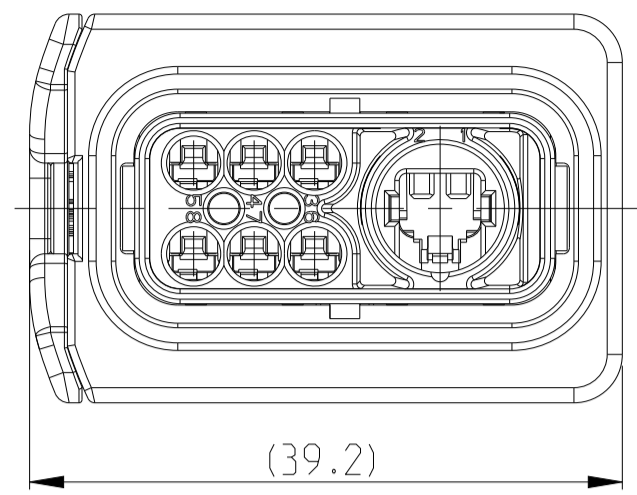


9-2331355-1 AS SHOWN
 9-2331355-1 wie gezeigt

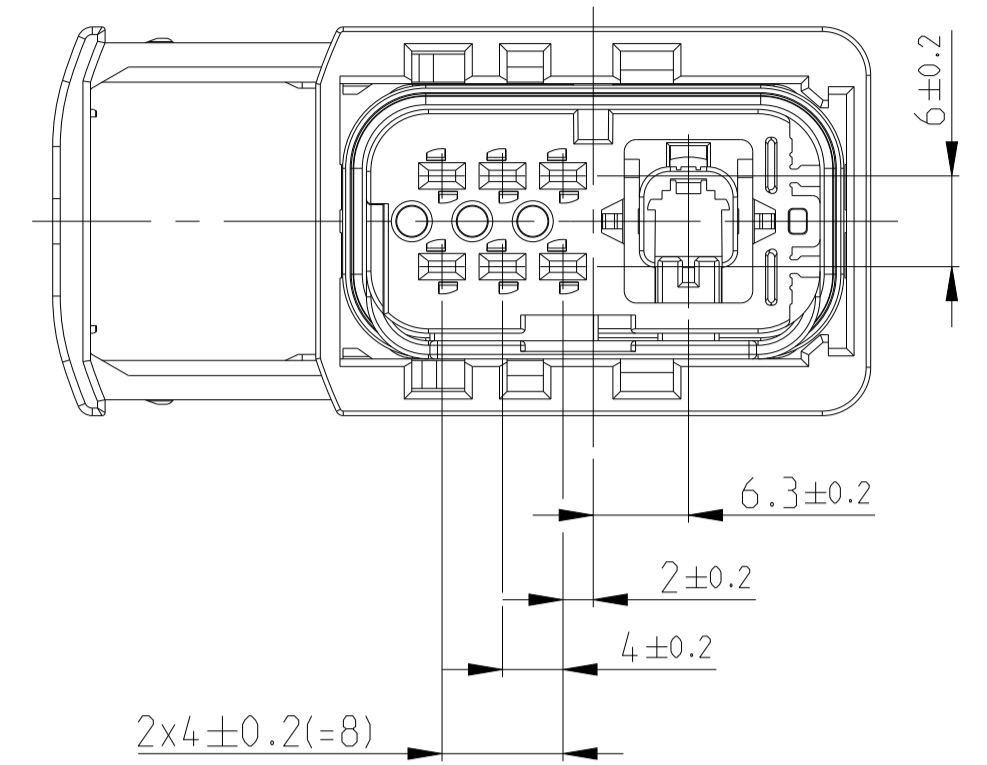
PROJEKT NR. / PRJ-17-906848		REVISIONS / ANÄNDERUNGEN			
REV.	LTN	DESCRIPTION / BESCHREIBUNG	DATE	OWN	APVD
B	AS PER ECR-19-001509		30JAN2019	KS	JB
B1	Product Name changed		18SEP2019	KS	JB
B2	Specifications added and Packaging note update		02MAR2020	HPS	SH
C	AS PER ECN-23-214292		25MAY2023	AP	W.J

SLIDE IN LOCKED POSITION
 Schieber in Verriegelungsposition



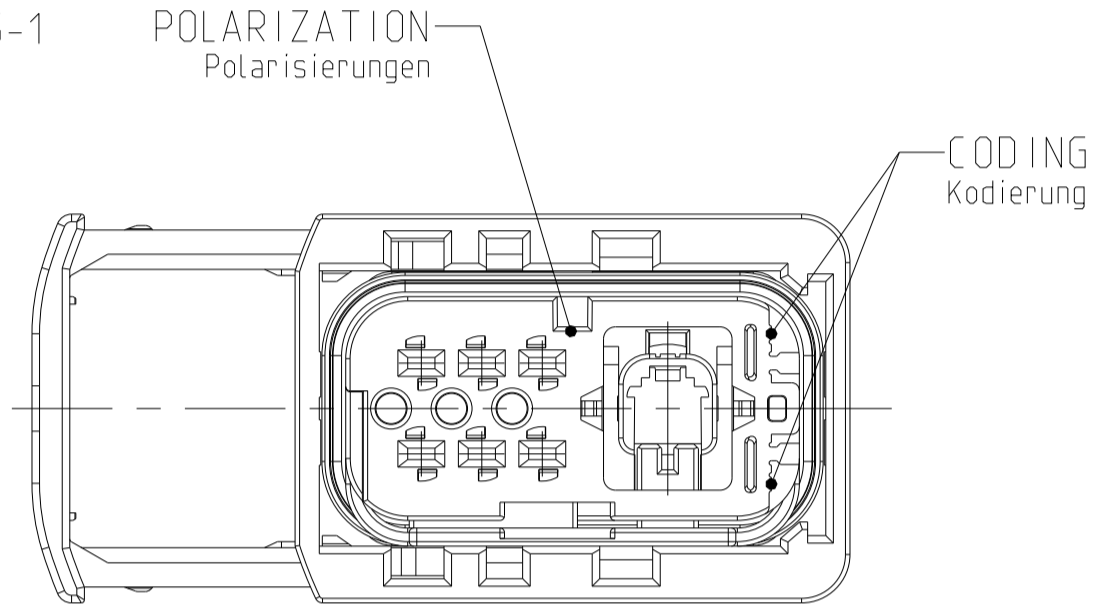
DELIVERY CONDITION:
 Lieferzustand:

SECONDARY LOCKING AND SLIDE
 IN PRE-LOCKED POSITION
 2. Kontaktsicherung und Schieber
 in Vorraststellung



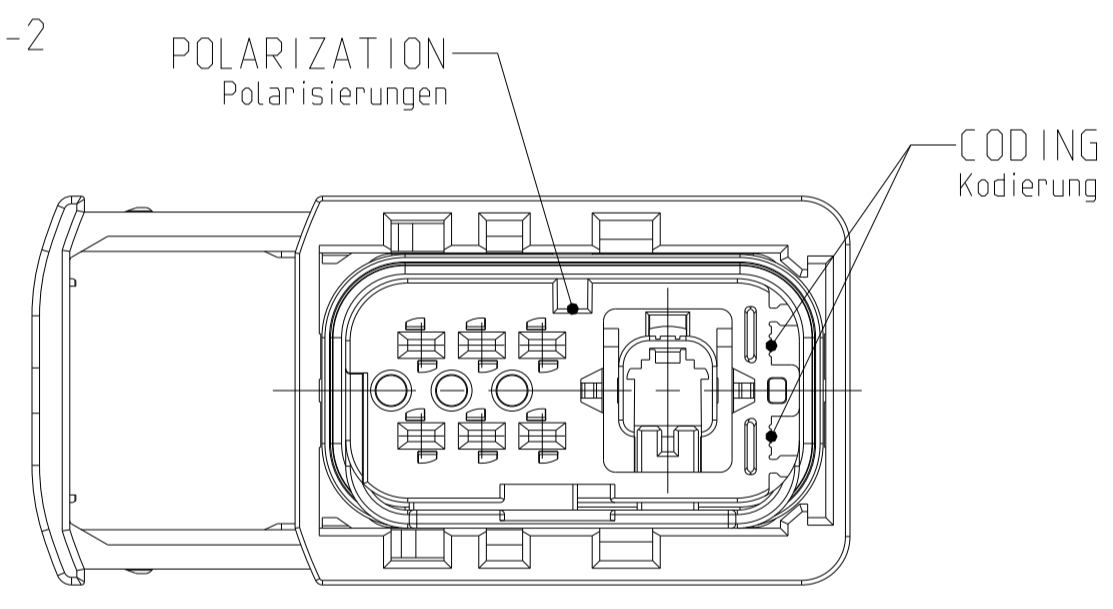
CODING A
 Kodierung

PN 9-2331355-1



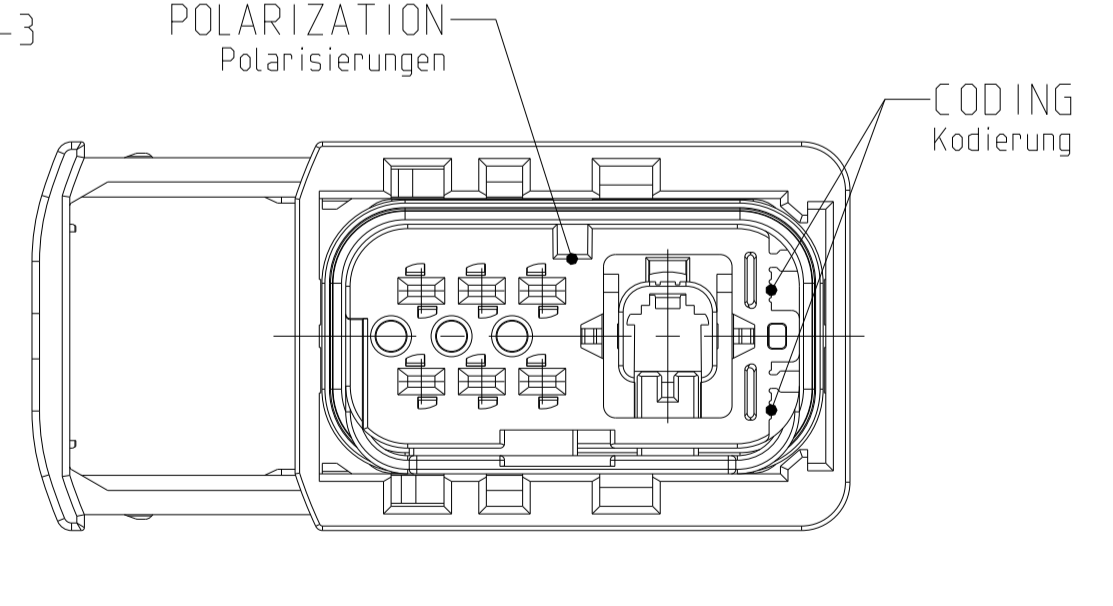
CODING B
 Kodierung

PN 9-2331355-2



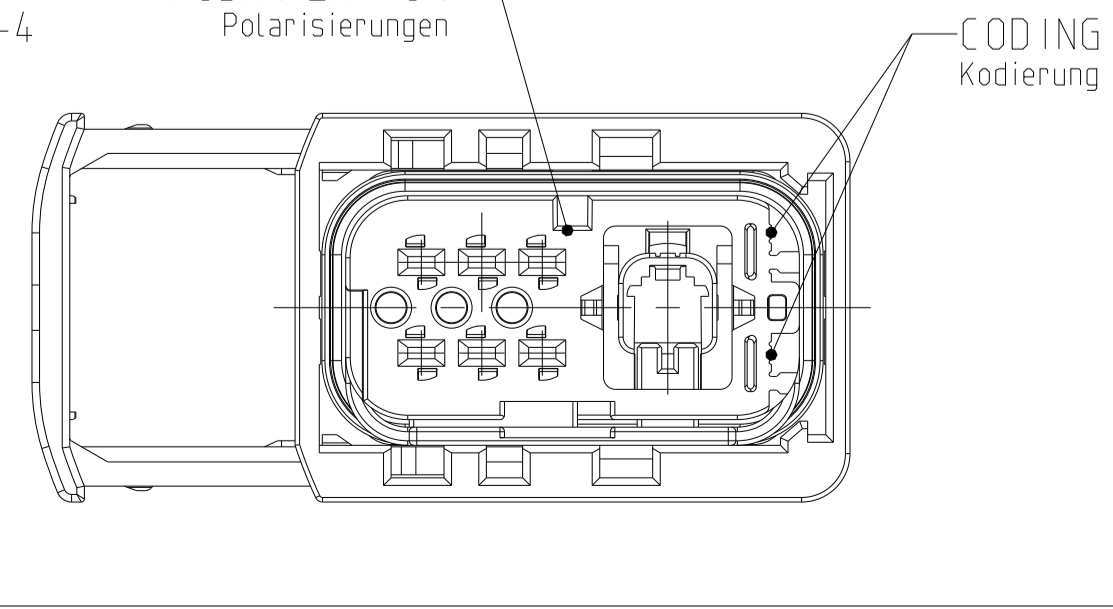
CODING C
 Kodierung

PN 9-2331355-3

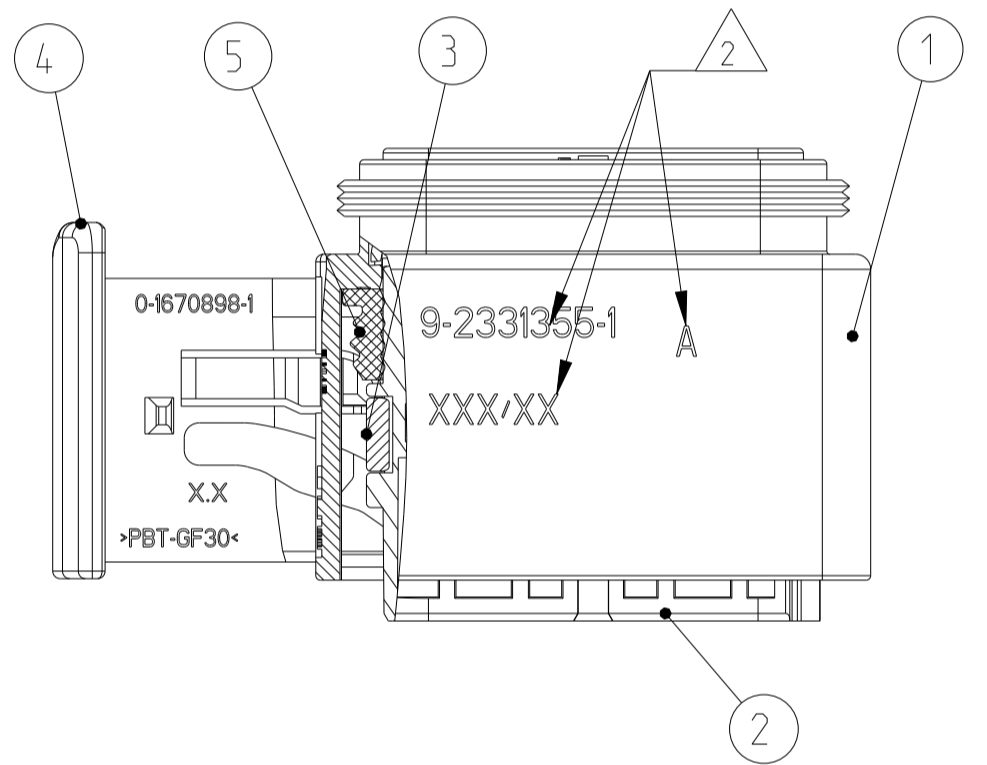


CODING D
 Kodierung

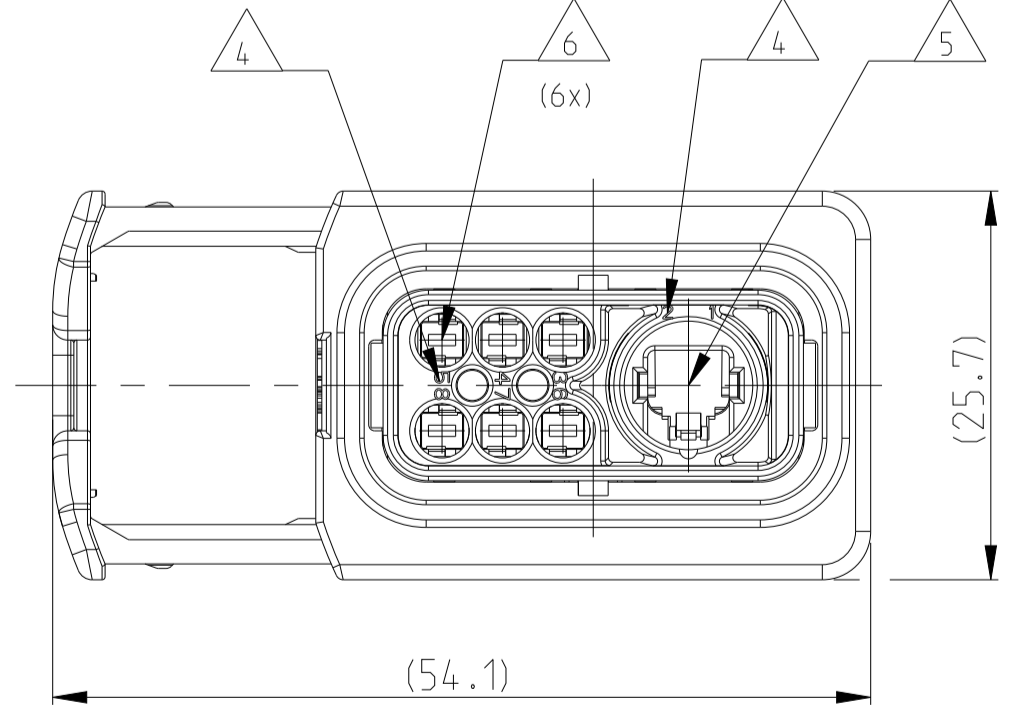
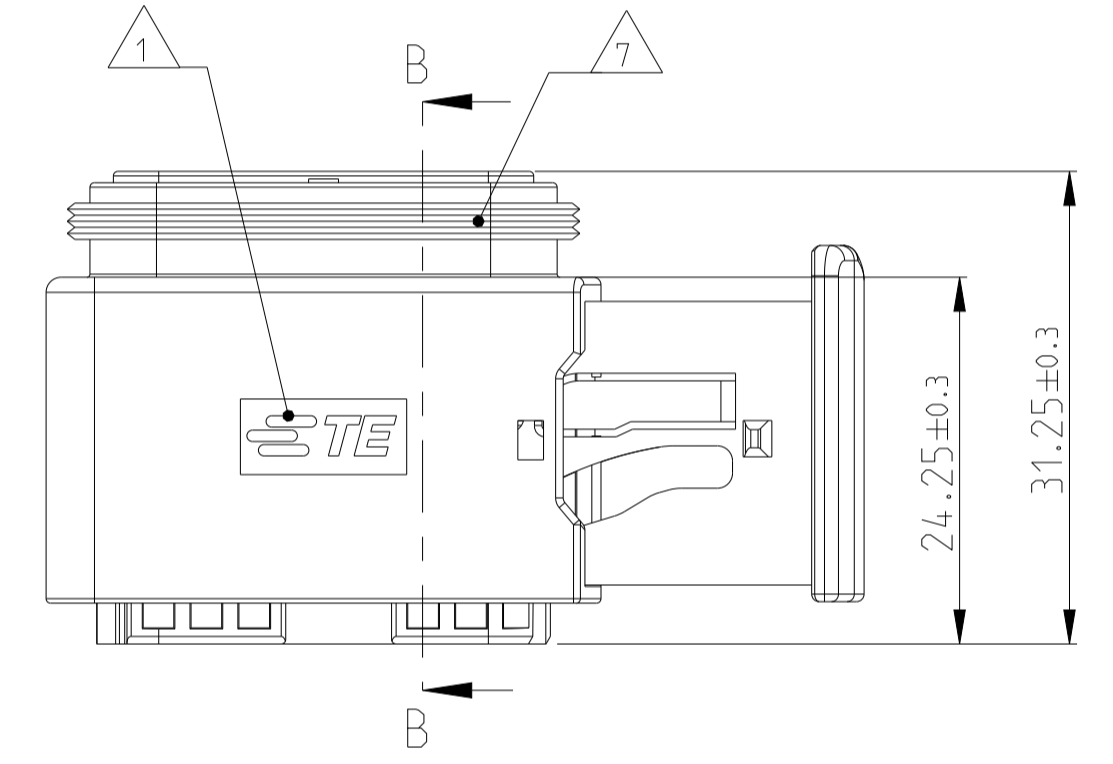
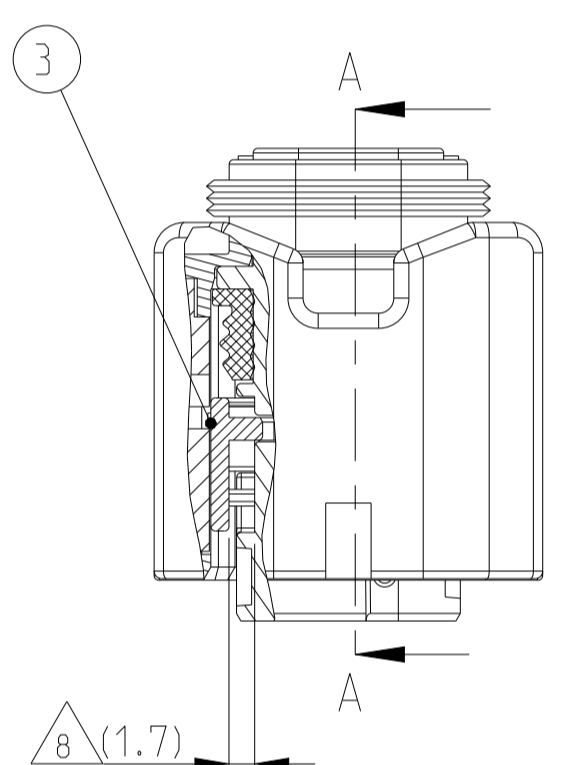
PN 9-2331355-4



SECTION A-A



SECTION B-B



REV.	NO. OF POS. / Polzahl	CODE / Kodierung	COLOR OF CAVITY BLOCK / Farbe des Kammerblocks	QUANTITY / Stueck	ITEM NO / ASSY
9-2331355-4	B	8	D	BLACK / schwarz	1
9-2331355-3	B	8	C	BLACK / schwarz	1
9-2331355-2	B	8	B	BLACK / schwarz	1
9-2331355-1	B	8	A	BLACK / schwarz	1

ITEM NO	DESCRIPTION / Beschreibung	MATERIAL	COLOUR / Farbe
1	RECEPTACLE HOUSING / Buchsengehäuse	BLACK / schwarz	
2	HSG CAVITY BLOCK / HSG-Hohlraumblock	BLACK / schwarz	
2	HSG CAVITY BLOCK / HSG-Hohlraumblock	GREEN / grün	
2	HSG CAVITY BLOCK / HSG-Hohlraumblock	BLUE / blau	
3	SLIDE / Schieber	PBT-GF30 / V-0	YELLOW / gelb
4	U-SLIDE / U-Schieber	PBT-GF30 / V-0	WHITE / weiss
5	SEAL / Dichtung	MVO	

THIS DRAWING IS A CONTROLLED DOCUMENT.
 DIESER ZEICHNUNGSDRUCK IST EIN DURCH AMP KONTROLLIERTES DOKUMENT.
 DIMENSIONS / MASSSTÄBEN: mm
 TOLERANCES UNLESS OTHERWISE SPECIFIED: ACC. TO DIN 9130
 FINISHES UNLESS OTHERWISE SPECIFIED: SEE TABLE

OWN: C. Schnepfer 11APR2018
 CHK: S. Helm 12APR2018
 APVD: J. Barth 12APR2018

NAME: HD MATEnet 1+6 REC. HSG ASSY, GRP D
 HD MATEnet 1+6 REC. HSG ASSY, GFK D

PRODUCT SPEC: 108-94752
 APPLICATION SPEC: 114-94625

WEIGHT / GEWICHT: 21.65 g
 CUSTOMER DRAWING / KUNDENZEICHNUNG

SCALE / MASSSTAB: 2:1
 SHEET / BLATT: 1 OF 1
 REV: C

NOTES / Bemerkungen

- TE LOGO / TE Logo
- ASSY PN AND REV., PRODUCTION DATE (CALENDAR DAY/YEAR): MARKING OPTIONAL AS LASER ENGRAVING OR LASER WITH COLOR CHANGE / Assy PN und Rev., Produktionsdatum (Kalendertag/Jahr): Beschriftung wahlweise als Lasergravur oder Laser mit Farbumschlag
- PACKED INTERLAYERED IN CORRUGATED SHIPPING BOX / Verpackt in Lagen angeordnet im Versandkarton
- CAVITY NUMBERING / Kammer Bezeichnung
- CAVITIES MATED WITH MATENet / SEE PRODUCT GROUP DRAWING / TE NO: 2302450 / MAX. WIRE SIZE: Ø4.0mm / Kontaktkammern passend fuer MATENet / siehe Produktgruppenzeichnung / TE Nr: 2302450 / max. Drahtgroessenbereich: Ø4.0mm
- CAVITIES MATED WITH AMP MCP 1.5K / SEE PRODUCT GROUP DRAWING / TE NO: 1241436 / MAX. WIRE SIZE: 1.5mm² FLR / Kontaktkammern passend fuer AMP MCP 1.5k / siehe Produktgruppenzeichnung / TE Nr: 1241436 / max. Drahtgroessenbereich: 1.5mm² FLR
- SUITABLE COVERS SEE DRAWING: 1563110, 1563111 / Passende Kappen siehe Zeichnung: 1563110, 1563111
- SLIDING DISTANCE OF SECONDARY LOCKING / Verschiebeweg der 2. Kontaktsicherung
- FITS TO TE INTERFACE DRAWING 208-18144 / Passend zur Ausfuehrungsvorschrift 208-18144
- SUITABLE COUNTERPART SEE DRAWING: 2334935 / passendes Gegenstueck siehe Zeichnung: 2334935
- MALFUNCTION CAUSED BY LACQUER IS NOT COVERED BY TE WARRANTY. / Funktionsbeeinträchtigung durch Lackieren liegt nicht im Einfluss und Gewaehrleistungsumfang von TE.
- IN ADDITION TO HEREIN DEFINED REQUIREMENTS ON THE MECHANICAL INTERFACE THE ELECTRICAL REQUIREMENTS OF OPEN ALLIANCE "DEFINITIONS FOR COMMUNICATION CHANNEL", VERSION 2.0, 28. NOVEMBER 2014 AVAILABLE FOR 100Mbit/s AND OPEN ALLIANCE "CHANNEL AND COMPONENTS REQUIREMENTS FOR 1000BASE-T1 AUTOMOTIVE ETHERNET", DRAFT 1.0, 2. JUNE 2016 FOR 1 Gbit/s MUST BE MET. / Neben den hier definierten Anforderungen an die mechanische Schnittstelle muessen auch die elektrischen Anforderungen nach OPEN ALLIANCE "Definition for Communication Channel" Version 2.0, 28 November 2014 fuer 100Mbit/s bzw. OPEN ALLIANCE "Channel and Components Requirements for 1000BASE-T1 Automotive Ethernet", Draft 1.0, 2. Juni 2016 fuer 1 Gbit/s eingehalten werden.
- SUITABLE SINGLE WIRE SEAL SEE DRAWING: 2334941 / passende Einzeldichtung siehe Zeichnung: 2334941
- SUITABLE SINGLE WIRE SEAL CAP SEE DRAWING: 2334942 / passende Einzeldichtungskappe siehe Zeichnung: 2334942