

Project NR PRJ-16-000907077		REVISIONS			
P	LTR	DESCRIPTION	DATE	BY	APPV
D		Création - diffusion 332266	30NOV2016	MB	MV
E		Modification rep. 1, ref YF-KA-212658A-JD7A devient YF-KA-212658B-JD7A (changement de matière) et rep. 3, rondelles Ø45x50x1,4 démontées. Révisé - DIF. 230245	02NOV2017	JFG	MV
F		Reference of the item 3 changed + refs spec added + compliance applied on a dimension Diffusion 333055	15NOV2018	MB	MV

COUPE A-A

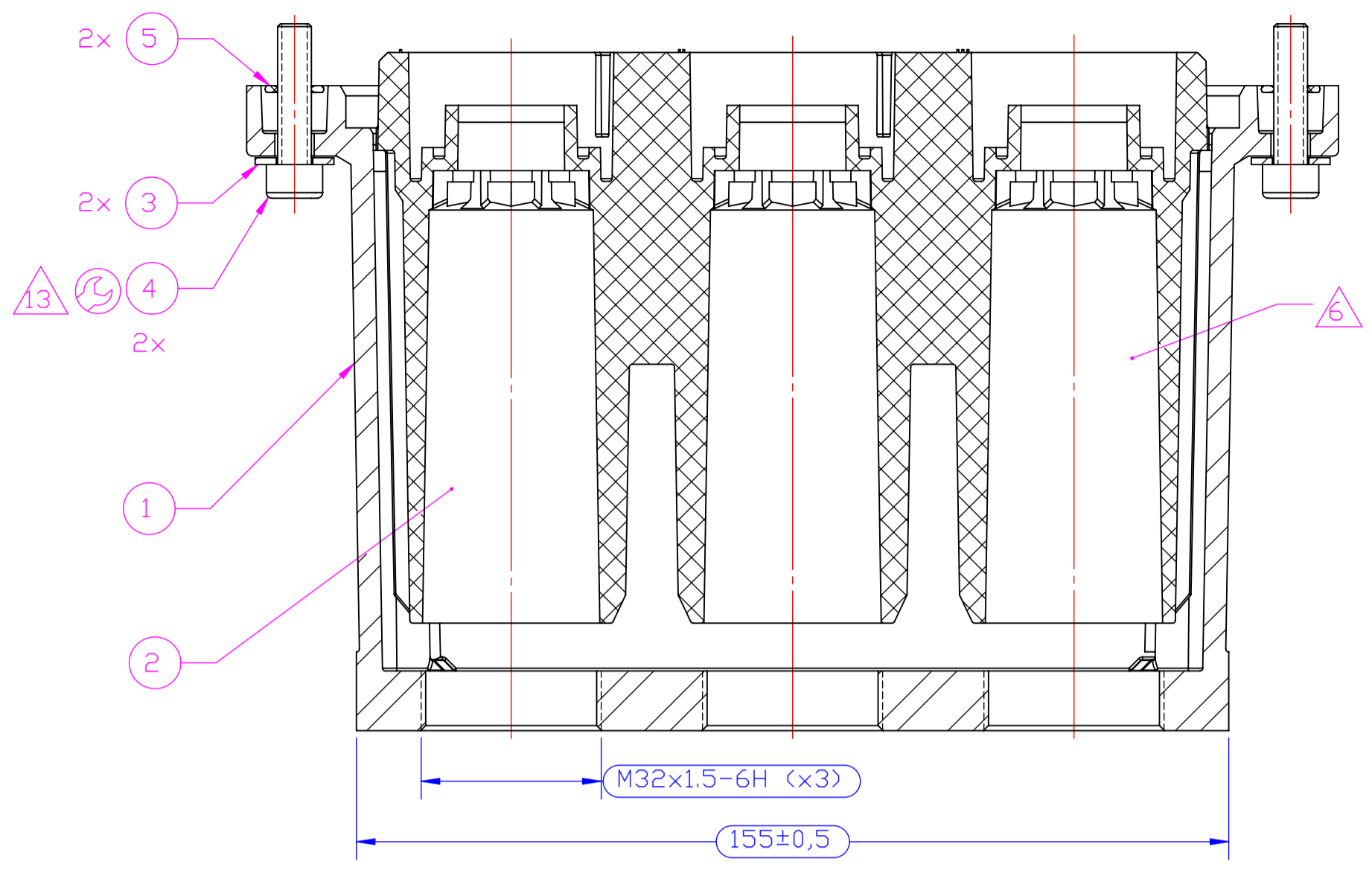


Tableau des caractéristiques / Characteristics table			
REFERENCES	N° FTP	DESCRIPTION	UNIT
Instructions de montage	Mounting instructions	114-157005-3	N/A
Normes de références	Standard references	EN50467:2012	
<b>CARACTÉRISTIQUES GÉNÉRALES</b>	<b>Matériau boîtier</b>	Aluminium	
	Finish boîtier	Black PU paint	
	Matériau isolant	Polyamide	
	Fiche techniques contacts	Contacts data(s) sheet(s)	114-157005
	Raccordement des contacts	Contact termination	See contacts
	Calibre du contact	Contact caliber	See contacts
	Plage de câble admissible	Cable cross section range	See cable-glands
	Ømaxi du câble dans l'alvéole	Ømaxi of cable per cell	Ø29 mm
	Capacité du presse étoupe	Cable gland capacity	See cable-glands
	Tension maxi d'utilisation	Max. service voltage	See table
	Intensité maxi admissible	Max. current rating	See contacts
	Tension de tenue	Voltage withstanding	> 9000 V
	Ligne de fuite minimale	Minimum creepage distance	48,1 mm
	Distance dans l'air minimale	Minimum insulation distance in air	26,3 mm
	Catégorie de surtension	Over voltage category	See table
	Degré de pollution	Pollution degree	See table
	Résistance d'isolement	Insulation withstanding	> 5000 Mohms
	Résistance de contact	Contact resistance	< 0,15 mΩ
	Continuité de blindage	Shielding continuity	NA
	Impédance	Impedance	NA
	Température de service	Operating temperature	-40 °C / +100 °C
	Indice de protection (connecteur accouplé)	Protection index (mated connector)	IP68 5m
	Tenue à la corrosion (connecteur accouplé)	Corrosion withstanding (mated connector)	500h salt spray
	Tenue aux fluides	Fluids withstanding	compliant with NF61030 requirements
	Classement Feu-Fumée	Fire and smoke class	NF16-101/102 requirement 2 EN5845-2 / RE2HL3 / RE3HL3
	Endurance	Mating / unmating cycles	500 cycles
	Poids	Weight	980 g
	Système de verrouillage	Coupling system's	2x M6 ChC screws
	Système de codage	Keying system's	6 codings
	Tenue aux chocs	Shocks behaviour	EN61373:2000 cat. I, class B
	Tenue en vibration	Vibrations behaviour	EN61373:2000 cat. I, class B
	Couple de verrouillage	Coupling torque	7±1 Nm
	Effort d'accouplement	Mated Force	< 240 N
	Rétention du contact (dans l'isolant)	Contact retention (into insert)	> 80 N
	Rétention du calibre (masse - Øbroche)	Caliber retention (weight - Øpin)	N/A
	Effort de traction du câble sur la fiche	Cable pulling force on plug	N/A
	Rétention de l'isolant (dans le boîtier)	Insert retention (into shell)	> 240 N
	Protection des contacts de ligne	Line contact protection	No

1 ( ) : cotes pour information / dimensions for information  
 2 ( ) : cotes de contrôle / inspection dimensions

3 Customer manual = 157002-1

4 Marquage laser : Année-Semaine + TE + FXPIPS-3M32-P  
 Laser marking : Year-Week + TE + FXPIPS-3M32-P

5 Marquage laser : Lignes de conducteurs (III, II, I)  
 Laser marking : Conductor lines (III, II, I)

6 Isolant compatible avec les contacts : Contact mâle calibre 12mm à sertir de 50 à 120mm2 (plan S1884-211446)  
 Insulator available for contacts : male contacts caliber 12mm to be crimped from 50 to 120mm2 (drawing S1884-211446)

7 Lignes de conducteur repérées de moulage  
 Conductor lines marking molded on insulator (III, II, I)

8 Pion détrompage à monter par le client  
 Keying pin to be mounted by the customer

9

Service voltage according to EN50124-1/A2:2005				
Service voltage (V)	1500V	3000V	4000V	
Over-voltage category	OV3	OV2	OV3	OV2
Pollution degree	PD3		PD2	

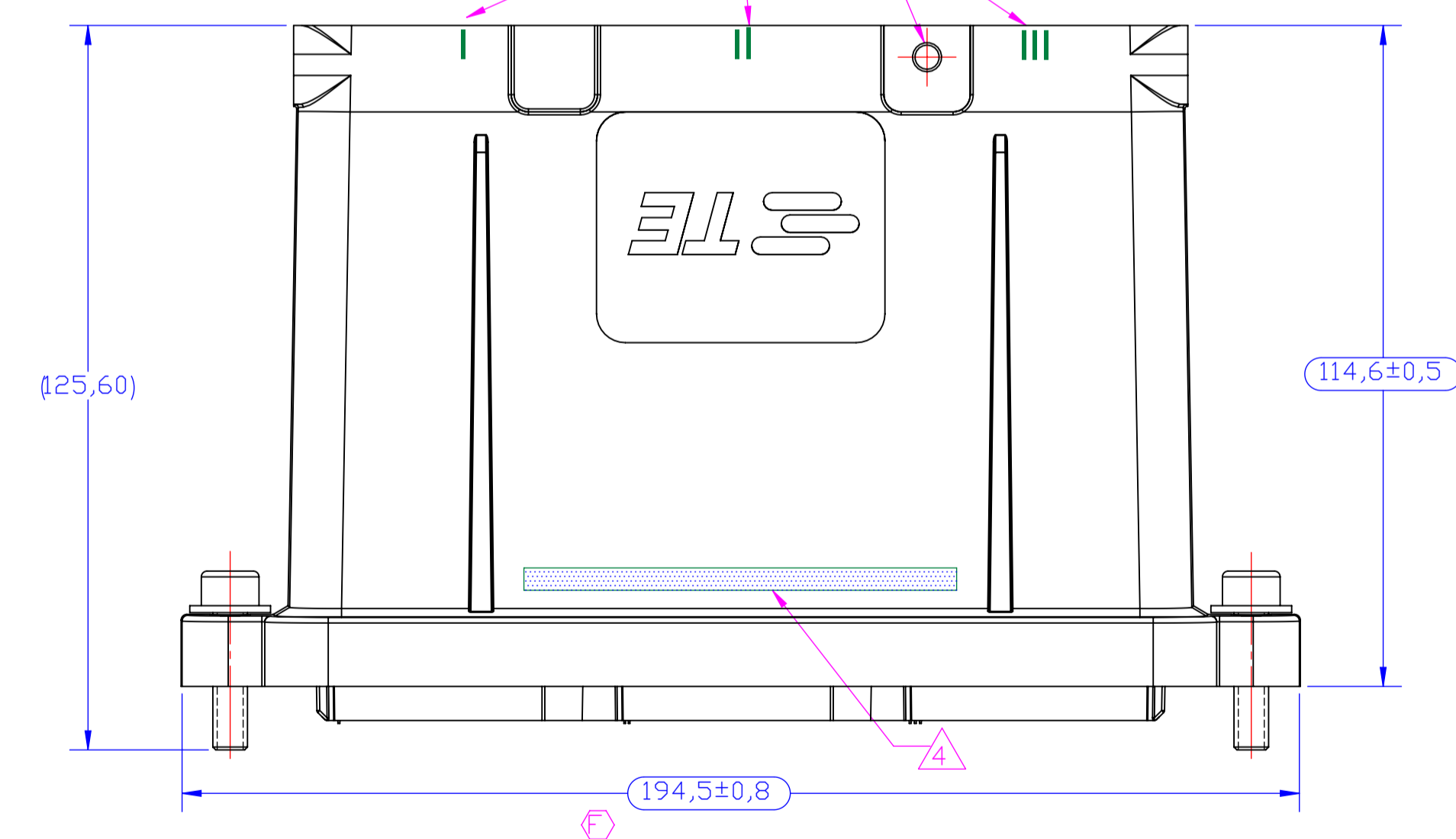
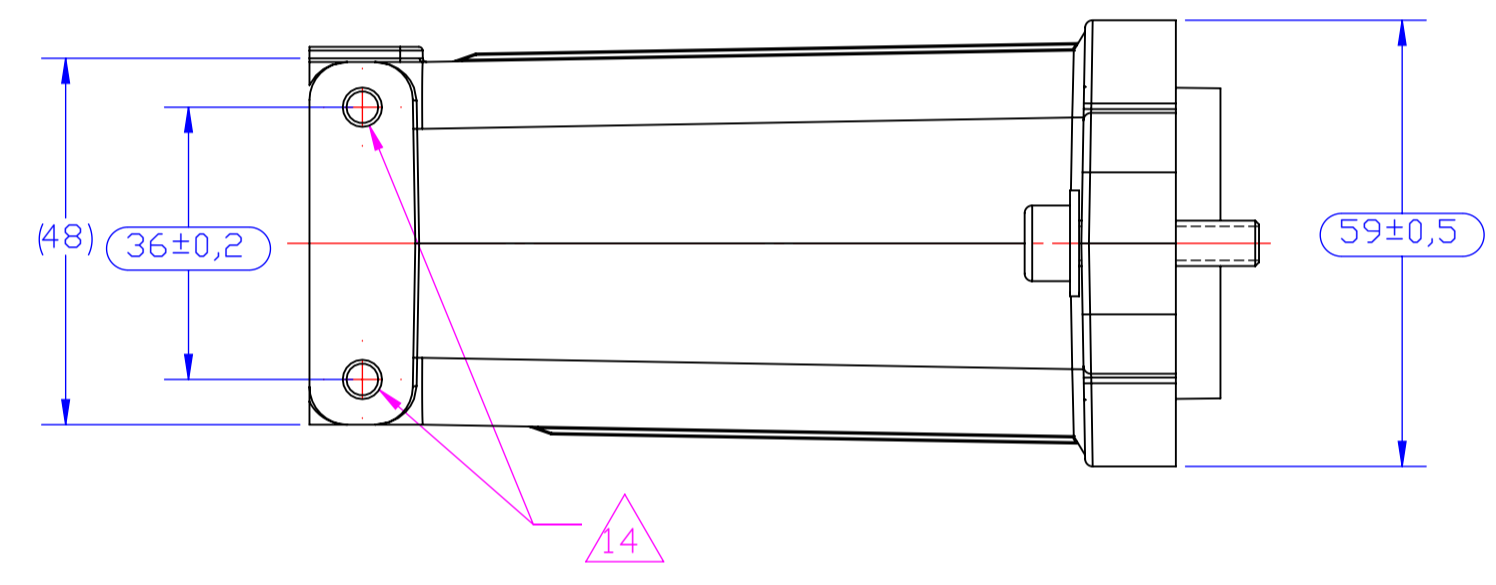
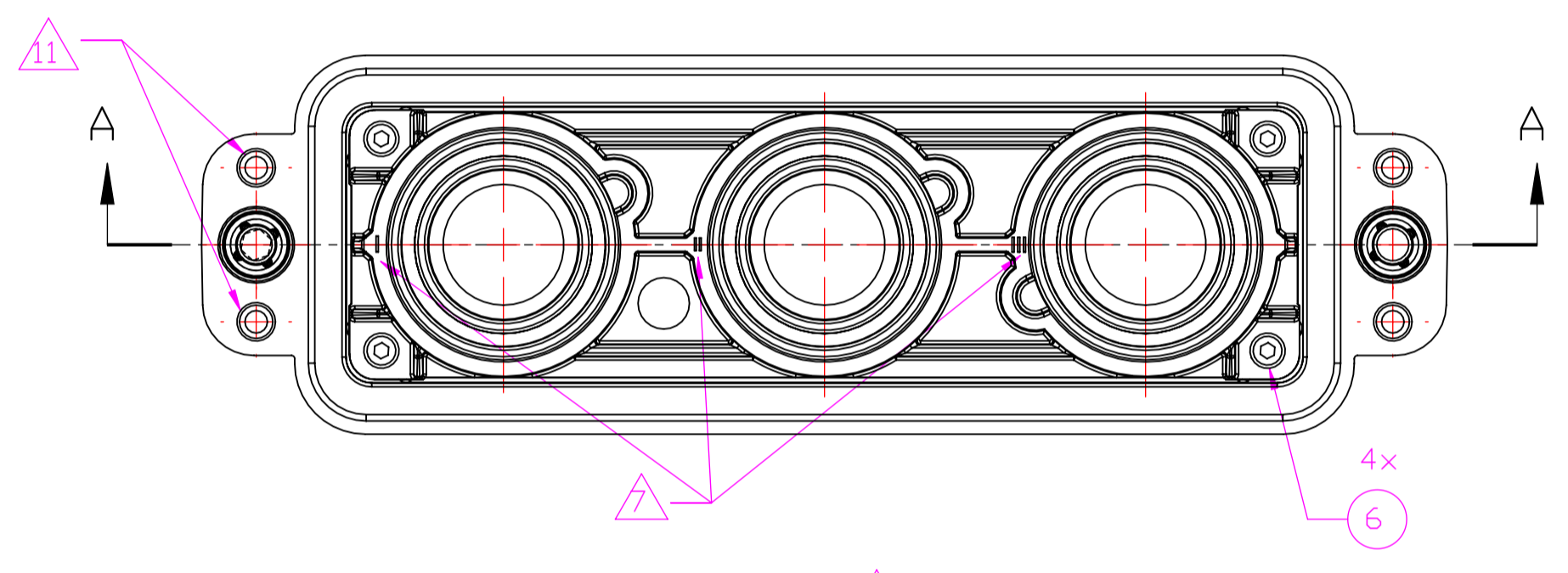
10 Specification of packaging : 107-157005  
 Packaging spec : 107-157005

11 Logements de chaque côté pour pion de détrompage (rep.7)  
 Slots on each side for keying pin (rep.7)

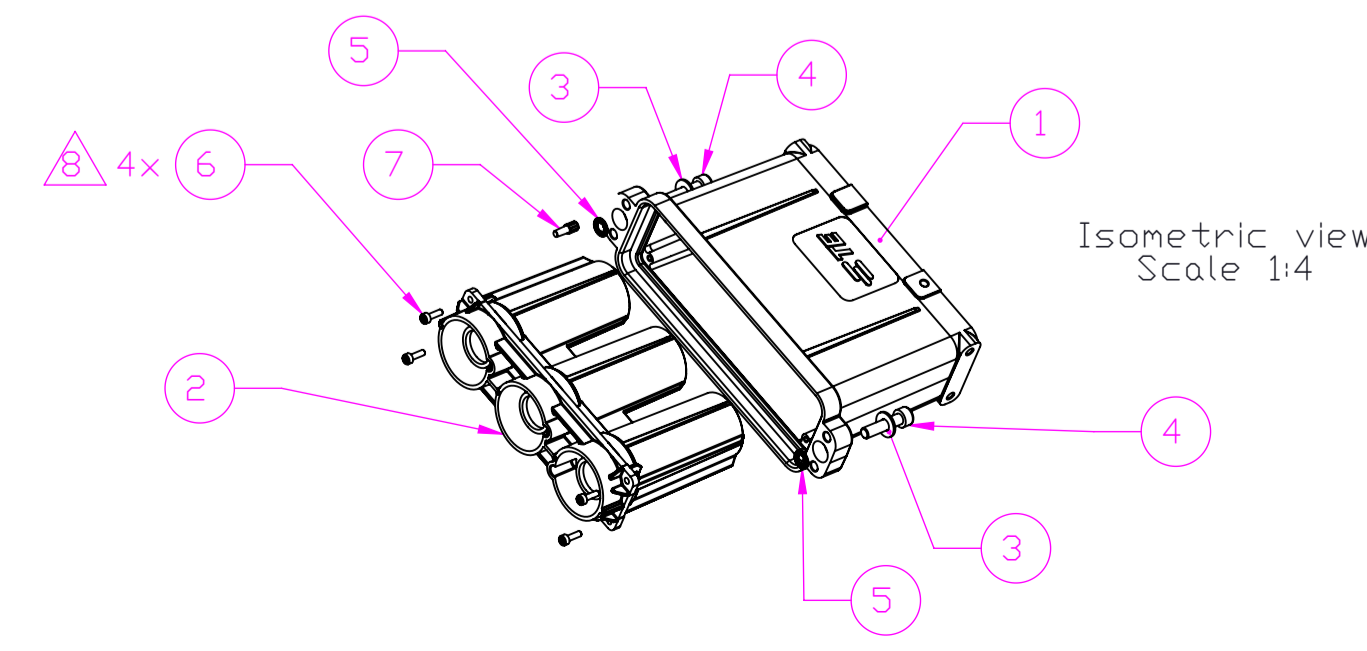
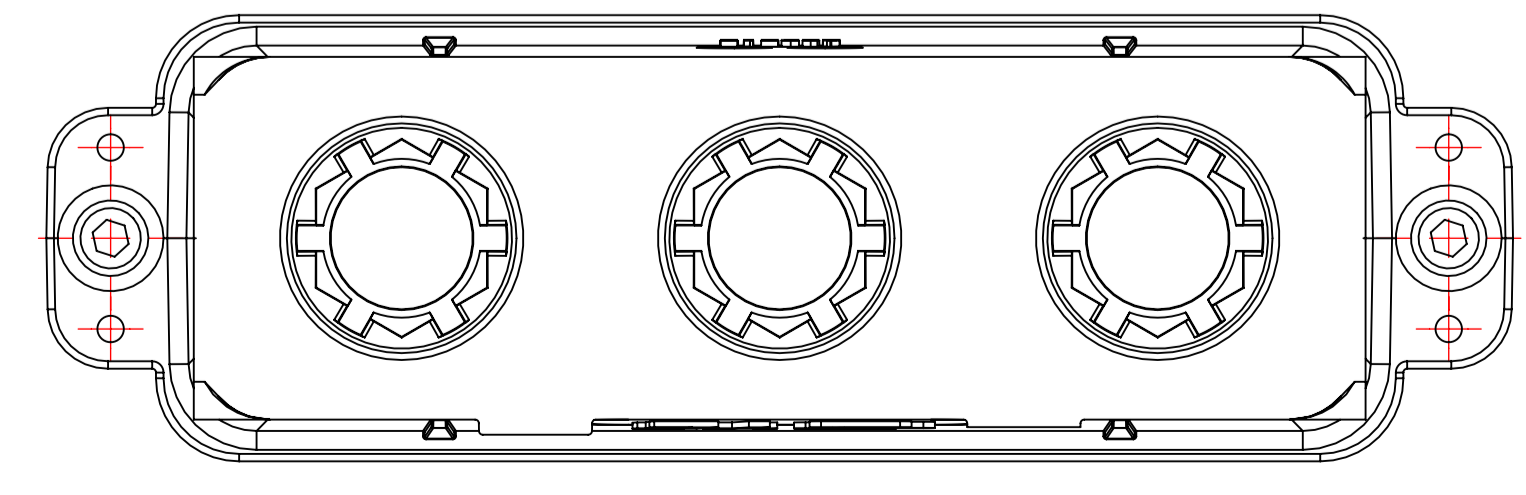
12 M5 pour cosse de terre optionnelle (longueur utile 10mm)  
 Cs = 2,4 Nm suivant NF F61-021 tableau 2  
 M5 for optional earth lug (thread lenght 10mm)  
 Cs = 2,4 Nm according to NF F61-021 table 2

13 Couple de serrage 7±1 Nm  
 Tightening torque 7±1 Nm

14 M5 de chaque côté pour tôles de bridage optionnelles (Plan S1884-211442)  
 M5 on each side for optional frames (drawing S1884-211442)



QTY	DESCRIPTION	UNIT	QTY	DESCRIPTION	UNIT	QTY	DESCRIPTION	UNIT	QTY	DESCRIPTION	UNIT
-	-	-	1,50	1	0206-0329AS	Sachet déshydratant	10				
-	-	Plastique	0,80	1	Y000000000-EMB030	Sachet ZIP	9				
-	-	Carton	88,63	1	Y00000-0206-0033AS	Boite	8				
-	-	Polycarbonate	0,21	4	YD-KA-210840A-QM00	Pion	7				
-	-	Polycarbonate	1,04	4	Y00000-CHCM03X10-IG	Vis ChC M3x10	6				
-	-	Stainless steel	0,05	2	205193-A00	ChC screw M3x10	5				
-	-	Polyéthylène	0,05	2	205193-A00	Rondelle pour vis imperdable M06	5				
-	-	Polyéthylène	8,73	2	CHCM06x25-I	Washer M06	4				
-	-	Inox	0,14	2	MU-06-I	Vis ChC M6x25	4				
-	-	Stainless steel	0,14	2	MU-06-I	Screw ChC M6x25	4				
-	-	Stainless steel	0,14	2	MU-06-I	Rondelle plate	3				
-	-	Stainless steel	0,14	2	MU-06-I	Flat washer	3				
-	-	Polyamide	201,71	1	YK-KA-210188A-PN00	Isolant mâle taille 1 pour 3 cal. 12	2				
-	-	Polyamide	201,71	1	YK-KA-210188A-PN00	Male insulator size 1 for 3 cal. 12	2				
-	-	Aluminium	677,75	1	YF-KA-212658A-JD7A	Corps de fiche droite taille 1 à 3 ou 4 sorties	1				
-	-	Aluminium	677,75	1	YF-KA-212658A-JD7A	Straight plug shell size 1 with 3 or 4 outlets	1				
Observations	Protection	Fiche matière	Matière	Masse (g)	Nbr	Codification	Désignation	REP			
Remarks	Plating	Data sheet	Material	Weight (g)	Qty	Part number	Designation	Item			



Référence commerciale / Commercial reference : FXPIPS-3M32-P

YE-KA-211444A-0000  
PART NO

THIS DRAWING IS A CONTROLLED DOCUMENT. M. BONNIN 29NOV2016  
 J.F. GALIPAUD 29NOV2016  
 M. VIMARD 29NOV2016

TE Connectivity

PRODUCT SPEC 108-157004  
 APPLICATION SPEC 114-157005  
 WEIGHT 979,58 g

FILED IN: 108-157004  
 APPLICATION SPEC: 114-157005

SIZE: A1  
 CAGE CODE: -  
 DRAWING NO: C=211444

CUSTOMER DRAWING  
 SCALE: 1:1  
 SHEET: 1 OF 1  
 REV: F