

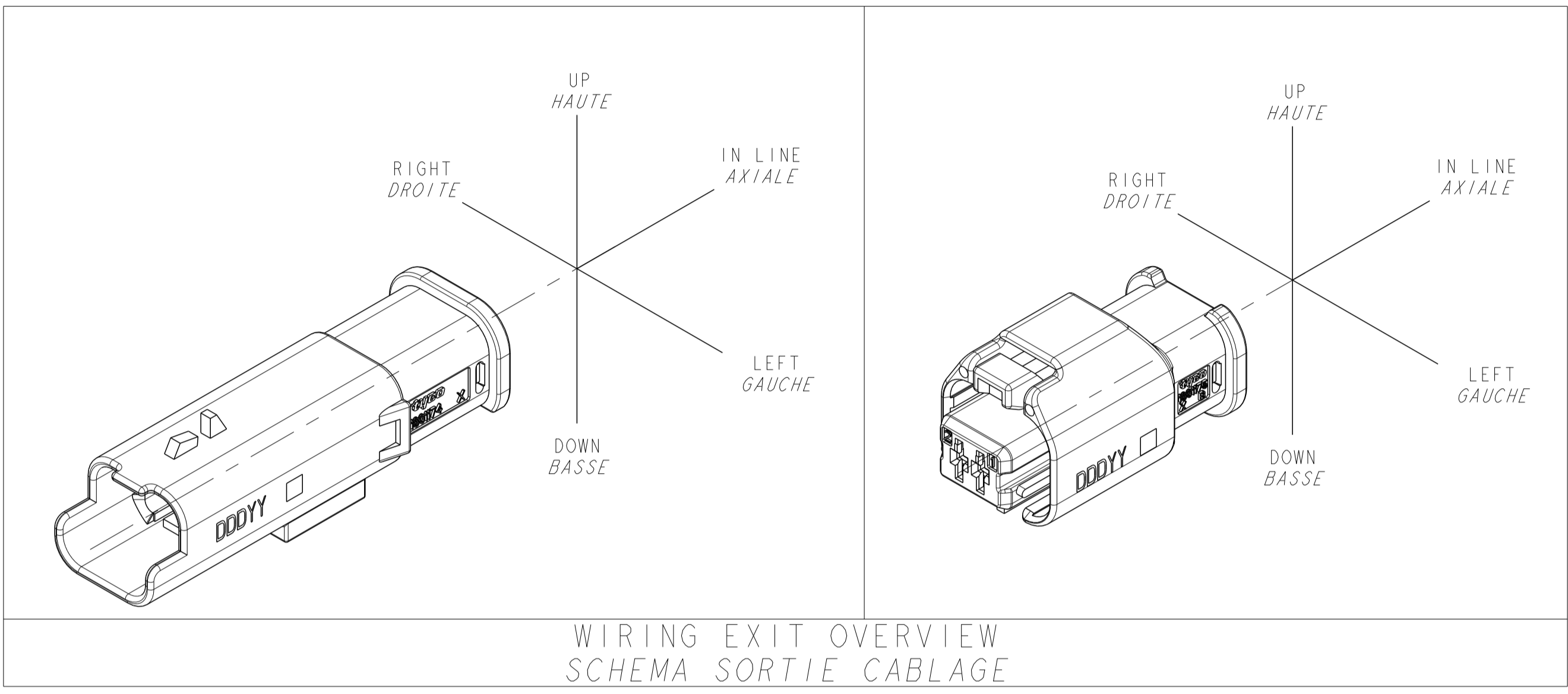
TE NO. REF TE	PRC REV	WEIGHT MASSE	COLOR COULEUR	MATERIAL MATIERE	PART PIECE	ORIENTATION EXIT ORIENTATION SORTIE	USABLE Ø FOR CORRUGATED TUBE Ø DE GAINÉ UTILISABLE
1801155-5	C	1,53g	BLACK NOIR	PA 66 (HB MATERIAL) (MATIERE: HB)		IN LINE AXIALE	Ø 6
1-1801155-5	C	1,71g	BLACK NOIR	PA 66 (HB MATERIAL) (MATIERE: HB)		IN LINE AXIALE	Ø 4.5

REVISIONS					
P	LTN REV	DESCRIPTION MODIFICATIONS	DATE	DWN BESS.	APVD APP.
	B	OVERALL DIMENSION UPDATED	17MAY2016	F J	XR

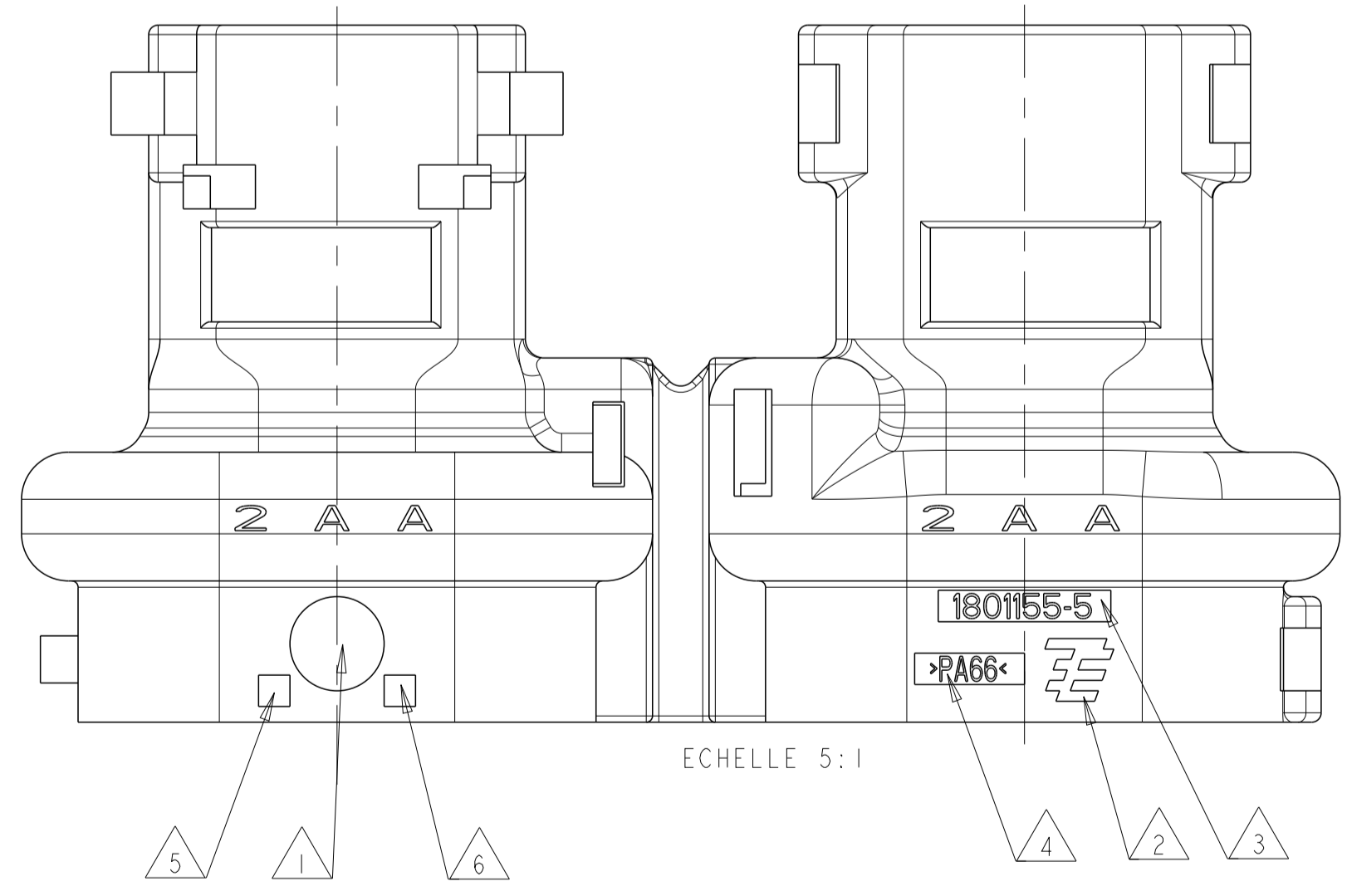
ASSOCIATED COMPONENTS COMPOSANTS ASSOCIES	
TYPE	TE PN REFERENCE TE
RECEPTACLE HOUSING / PORTE CLIPS 2 WAYS / 2 VOIES POSITIVE MATE / AVALOIR	X-1801175-X
RECEPTACLE HOUSING / PORTE CLIPS 2 WAYS / 2 VOIES SPRING LOCK	1801176-X
TAB HOUSING / PORTE LANGUETTES 2 WAYS / 2 VOIES	1801174-X
CORRUGATED TUBE SPLITED OR NOT SPLITED (GAF or GANF) Ø 4.5 GAINÉ ANNELEE FENDUE OU NON FENDUE (GAF ou GANF) Ø 4.5	
CORRUGATED TUBE SPLITED OR NOT SPLITED (GAF or GANF) Ø 6 GAINÉ ANNELEE FENDUE OU NON FENDUE (GAF ou GANF) Ø 6	
WIREBAND, width=2.5mm SERRE-CABLE, largeur=2.5mm	

ONLY FOR COVER REF. 1-1801155-5
 SEULEMENT POUR CAPOT REF. 1-1801155-5

ONLY FOR COVER REF. 1801155-5
 SEULEMENT POUR CAPOT REF. 1801155-5



MARKING LOCALISATION
 DISPOSITION DES MARQUAGES



- 1 MANUFACTURING DATE / DATEUR MOULAGE
- 2 TE STAMP / LOGO TE
- 3 TE PART NUMBER / REFERENCE TE
- 4 MATERIAL IDENTIFICATION / MARQUAGE MATIERE
- 5 PART REVISION NUMBER / REVISION PIECE
- 6 MOLD CAVITY NUMBER / NUMERO D'EMPREINTE MOULE
- 7 INSTRUCTION SHEET: 411-15712 / CAHIER DE PRECONISATIONS
- 8 USED WITH PARTS: see table "Associated components" / PIECES A UTILISER AVEC: voir tableau "Composants associés"

1801155-5 AS SHOWN
 1801155-5 REPRESENTE

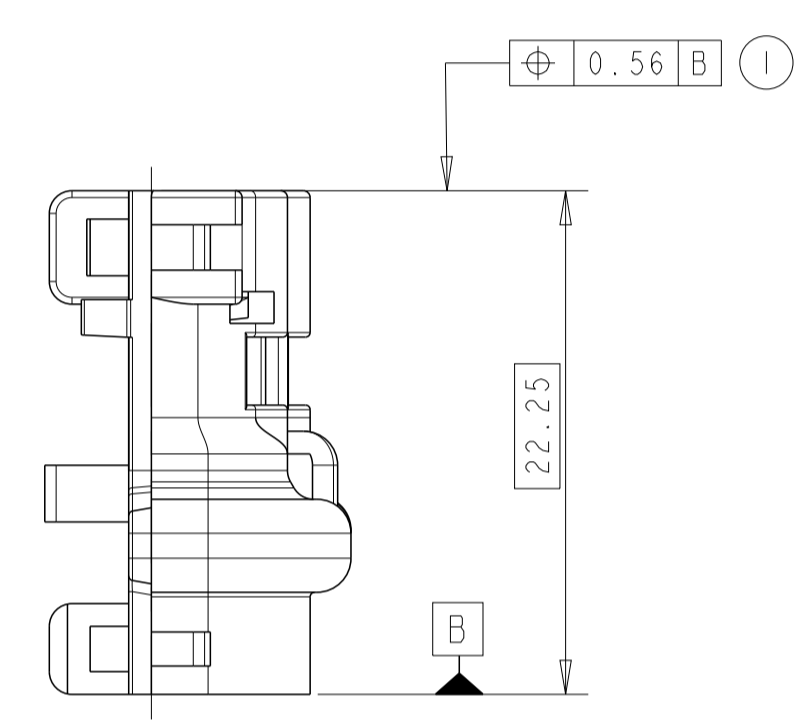
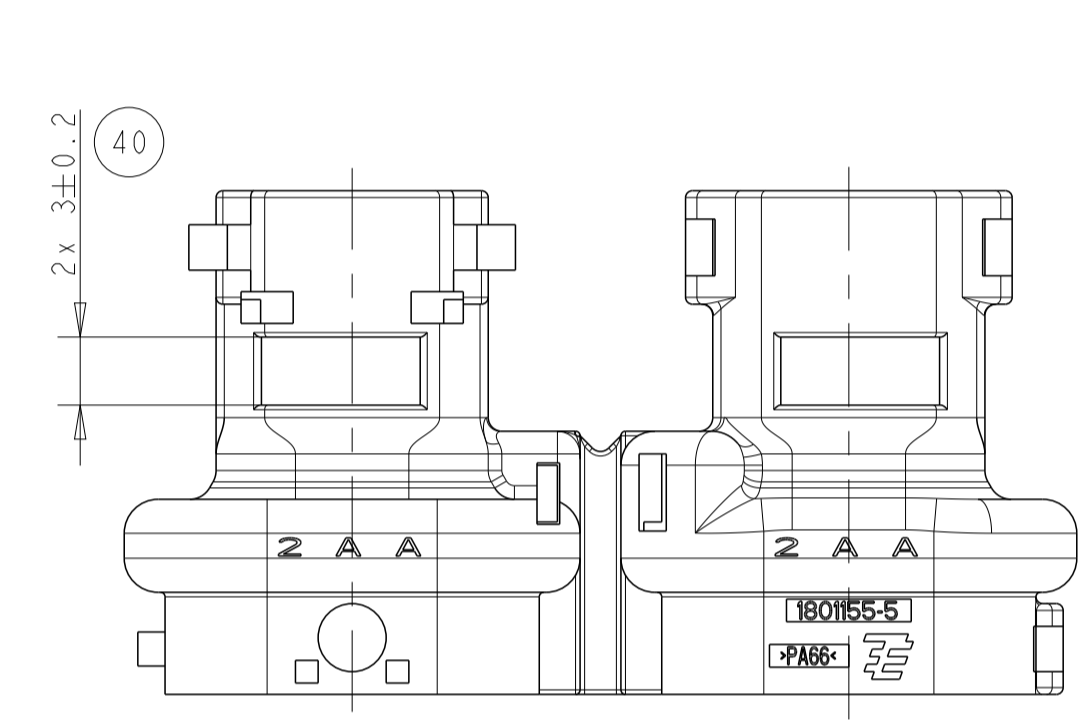
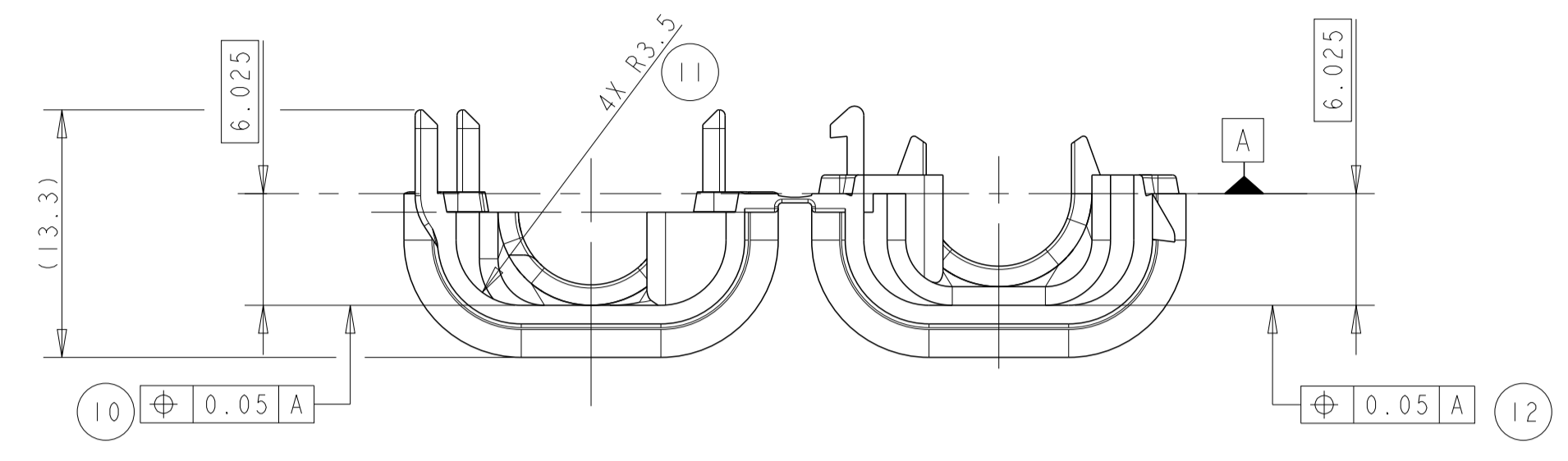
THIS DRAWING IS A CONTROLLED DOCUMENT. CE PLAN EST UN DOCUMENT CONTROLÉ PAR AMP INCORPORATED. IL EST DISPOSITIF DE TRACÉ POUR LE CLIENT. CONTACTER LE SERVICE TECHNIQUE D'AMP DE FRANCE POUR OBTENIR LA DERNIÈRE RÉVISION.		DWN/BESSINE F. JODON CHK/VERIFIE X. ROULLIARD		10NOV2009 10NOV2009	
DIMENSIONS: mm		TOLERANCES: NON SPECIFIEES AUTRESIEMENT SPECIFIEES: 0 PLG/DEC: ± 1 PLG/DEC: ± 2 PLG/DEC: ±0.2 3 PLG/DEC: ± 4 PLG/DEC: ± ANGLES: ±2°		APVD/APPROUVE	
MATERIAL MATIERE: SEE TABLE VOIR TABLEAU		FINISH SEE TABLE VOIR TABLEAU		NAME FIXED COVER FOR 2 WAYS HP CONNECTOR CAPOT FIXE POUR CONNECTEUR 2 VOIES	
IL NE DOIT ETRE NI COPIE NI FOURNI A D'AUTRES PERSONNES. MEME PARTIELLEMENT, SANS UN ACCORD ECRIT DE TYCO ELECTRONICS.		WEIGHT MASSE APPROX. VOIR TABLEAU, PAGE 1		SIZE FORMAT: A1	
CUSTOMER DRAWING		/PLAN CLIENT		UNIQUEMENT POUR REFERENCE	
		SCALE ECHELLE 1:1		SHEET FEUILLE 1 OF 2	
				REV B	

2 WAYS HP CONNECTOR COVER FOR RECEPTACLE AND TAB HOUSING

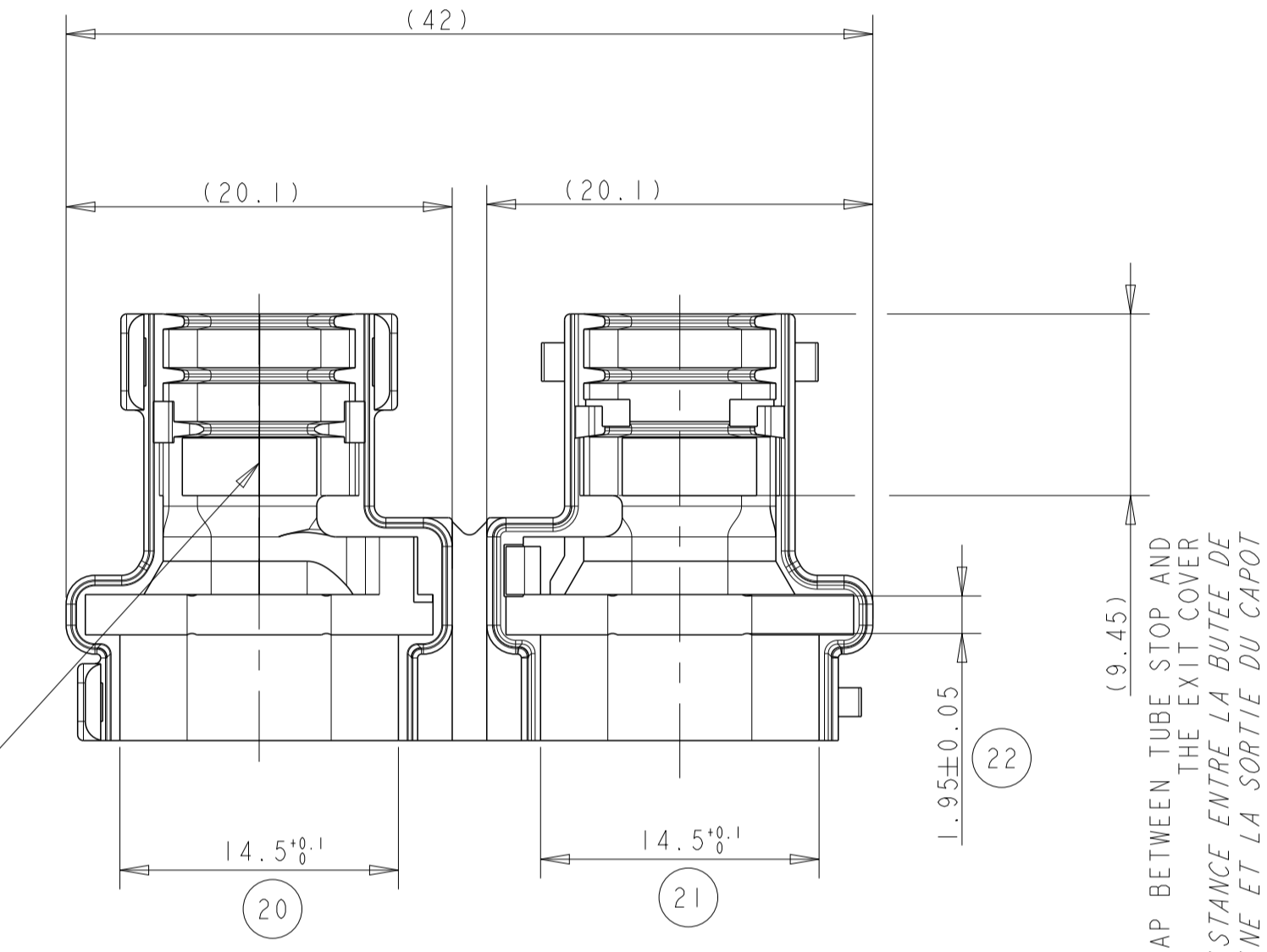
CAPOTS POUR PC ET PL 2 VOIES HAUTES PERFORMANCES

REVISIONS				
P.	LTN	DESCRIPTION	DATE	APP.
-	-	SEE SHEET 1	-	-

Overall dimensions only for PN 1801155-5 and 1-1801155-5
 Encombrement valable pour la référence 1801155-5 et 1-1801155-5



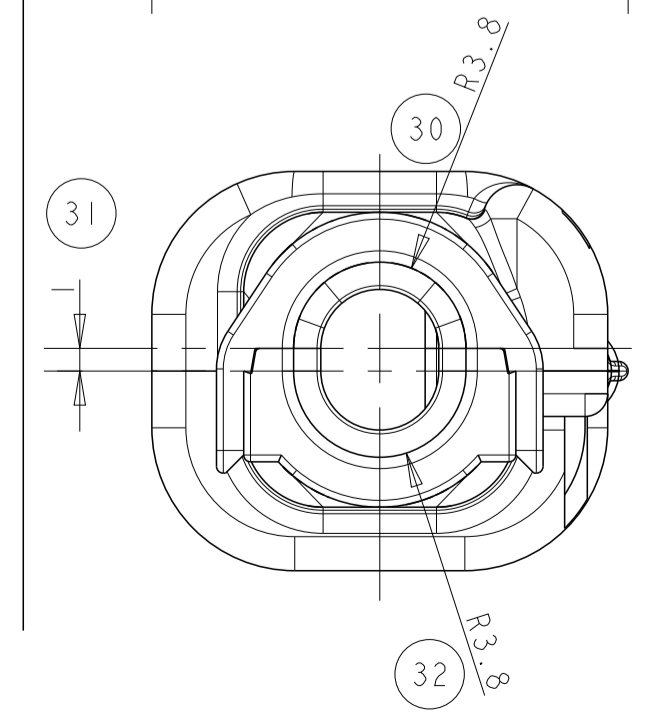
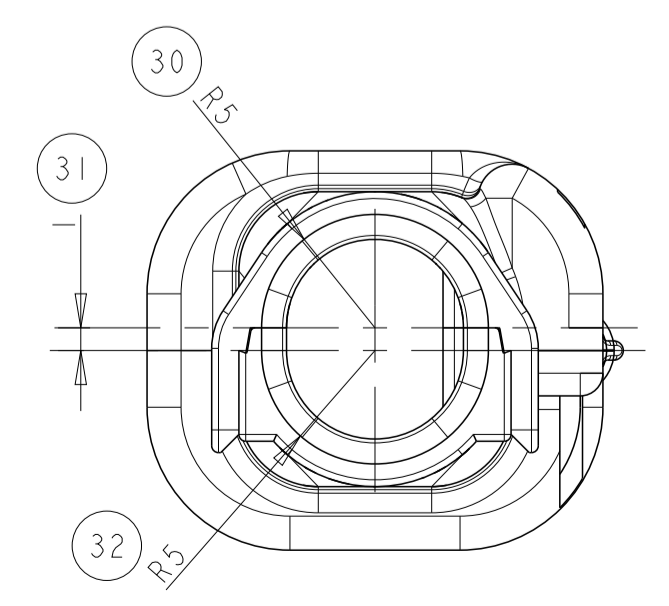
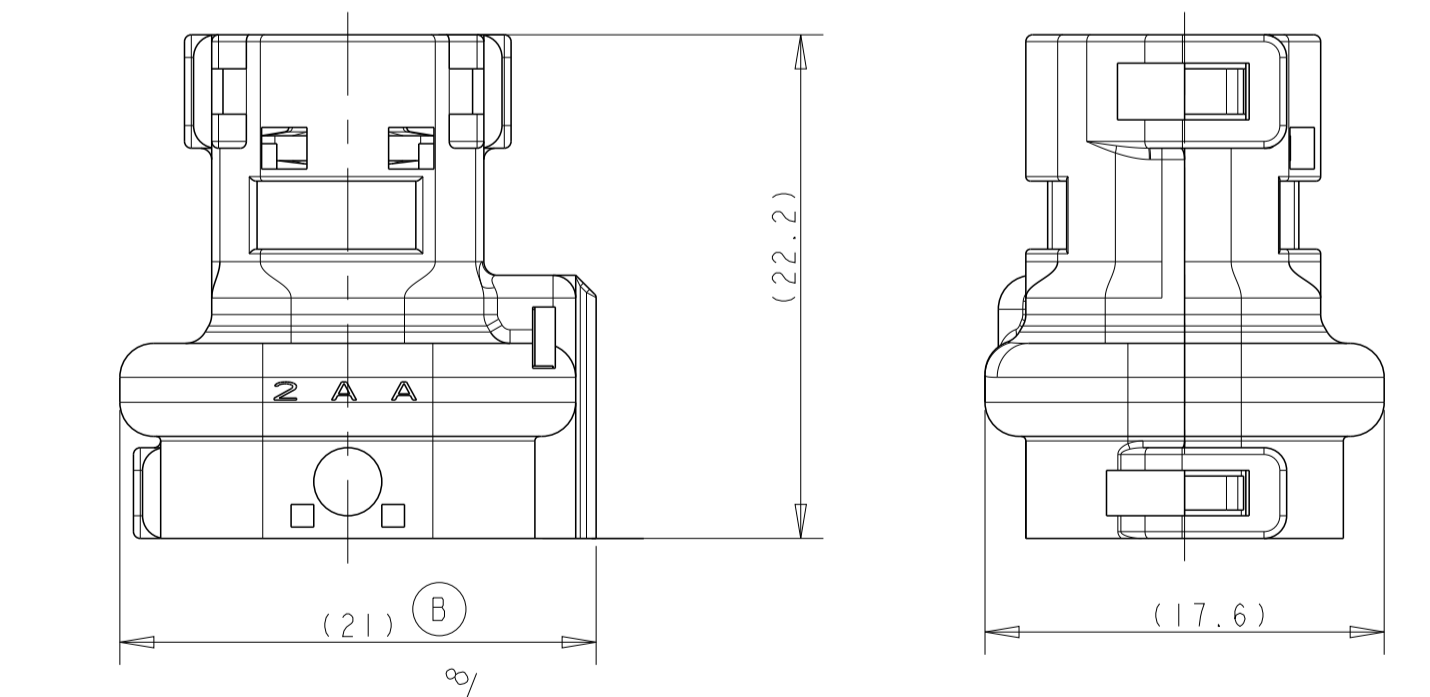
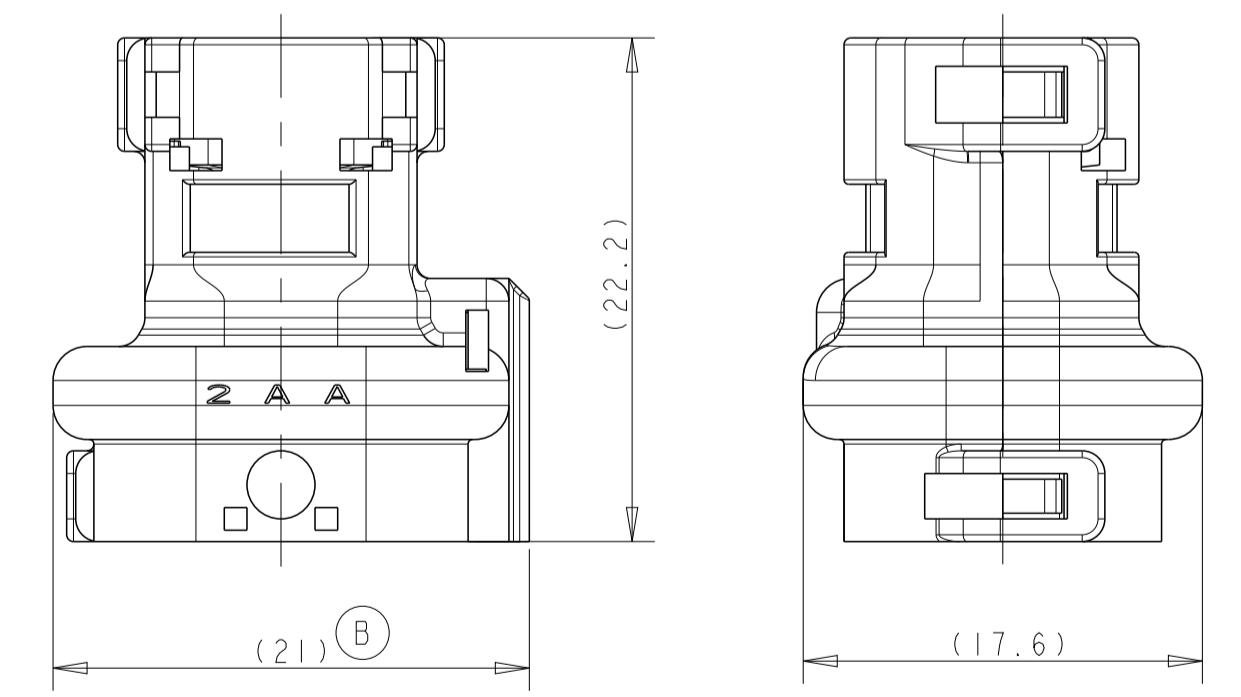
15mm
 LENGTH OF THE NEUTRAL FIBER INSIDE THE COVER
 LONGUEUR DE LA FIBRE NEUTRE A L'INTERIEUR DU CAPOT
 ENTRE LA SORTIE ARRIERE DU CONNECTEUR ET LA SORTIE DU CAPOT



GAP BETWEEN TUBE STOP AND THE EXIT COVER
 DISTANCE ENTRE LA BUTEE DE LA GAINE ET LA SORTIE DU CAPOT

COVER PN: 1801155-5
 FOR CORRUGATED TUBE Ø6
 OVERALL DIMENSIONS OF CLOSED COVER
 CAPOT Ref. 1801155-5
 POUR GAINNE ANNELEE Ø6
 ENCOMBREMENT CAPOT FERME

COVER PN: 1-1801155-5
 FOR CORRUGATED TUBE Ø4.5
 OVERALL DIMENSIONS OF CLOSED COVER
 CAPOT Ref. 1-1801155-5
 POUR GAINNE ANNELEE Ø4.5
 ENCOMBREMENT CAPOT FERME



OVERALL DIMENSIONS FOR DELIVERY
 ENCOMBREMENT LIVRAISON

A white mark can appear on the hinge
 The hinge can break after the closing of the cover (the cover is always functional)
 La charnière peut présenter une trace blanche
 ou casser après fermeture du capot (le capot restant fonctionnel)

1801155-5 AS SHOWN
 1801155-5 REPRESENTE

THIS DRAWING IS A CONTROLLED DOCUMENT. CE PLAN EST UN DOCUMENT CONTROLÉ PAR AMP INCORPORATED. IL EST SOUS LE CONTROLE DE TYCO ELECTRONICS. DIMENSIONS: mm		TOLERANCES UNLESS OTHERWISE SPECIFIED (SUIV. NB. DE DECIMALES): 0 PLC/DEC: ± 1 PLC/DEC: ± 2 PLC/DEC: ±0.2 3 PLC/DEC: ± 4 PLC/DEC: ± ANGLES: ±2°		FINISH: SEE TABLE VOIR TABLEAU		MATERIAL: SEE TABLE VOIR TABLEAU		DWN/BESSINE: F. JODON CHK/YVERFIE: X. ROUILLARD APVD/APPROUVE: -		DATE: 10NOV2009		NAME: FIXED COVER FOR 2 WAYS HP CONNECTOR CAPOT FIXE POUR CONNECTEUR 2 VOIES		RESTRICTED TO: RESERVE A	
CE PLAN EST PROPRIETE DE TYCO ELECTRONICS. IL REVELE DES INFORMATIONS CONFIDENTIELLES ET EST TRANSMIS A PSA DANS LE SEUL BUT DE DONNER A PSA LA POSSIBILITE DE VERIFIER QUE LES PIECES AINSI REPRESENTES SONT ACCOUPLES ET INTERCHANGEABLES AVEC DES PRODUITS D'AUTRES FOURNISSEURS. IL NE DOIT ETRE NI COPIE NI FOURNI A D'AUTRES PERSONNES. MEME PARTIELLEMENT, SANS UN ACCORD ECRIT DE TYCO ELECTRONICS.		WEIGHT: SEE TABLE, SHEET 1 MASSE APPROX. VOIR TABLEAU, PAGE 1		CAGE CODE: A100779 No. PLAN: -		DRAWING NO: 1801155-5		SCALE: 3:1		SHEET: 2 OF 2		REV: B		UNIQUEMENT POUR REFERENCE	