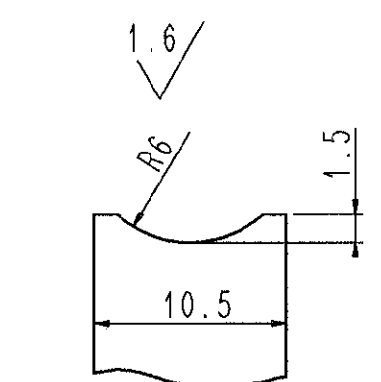
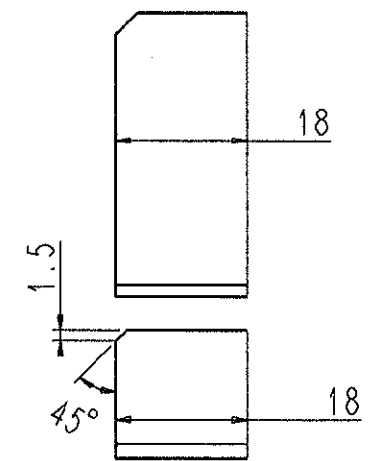
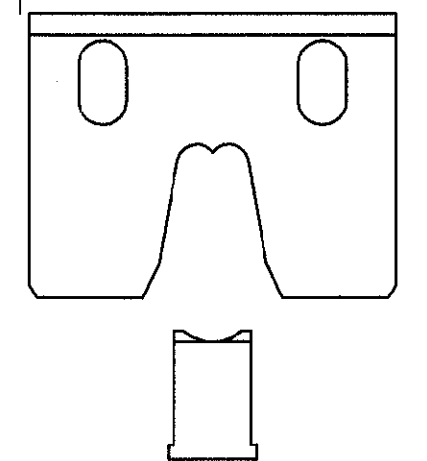


PROFIL POINÇON DE SERTISSAGE



PROFIL ENCLUME



(MSP) = Cote suivie en MSP.
 * Cote controlee a plat
 ◆ = Cote fonctionnelle

- developpe theorique des ailes = 34,5

CONFORMITE A LA STE 96 155 191 99 ind OR.
 STE 96 341 150 99 ind OR.

NOTICE DE CONTROLE:

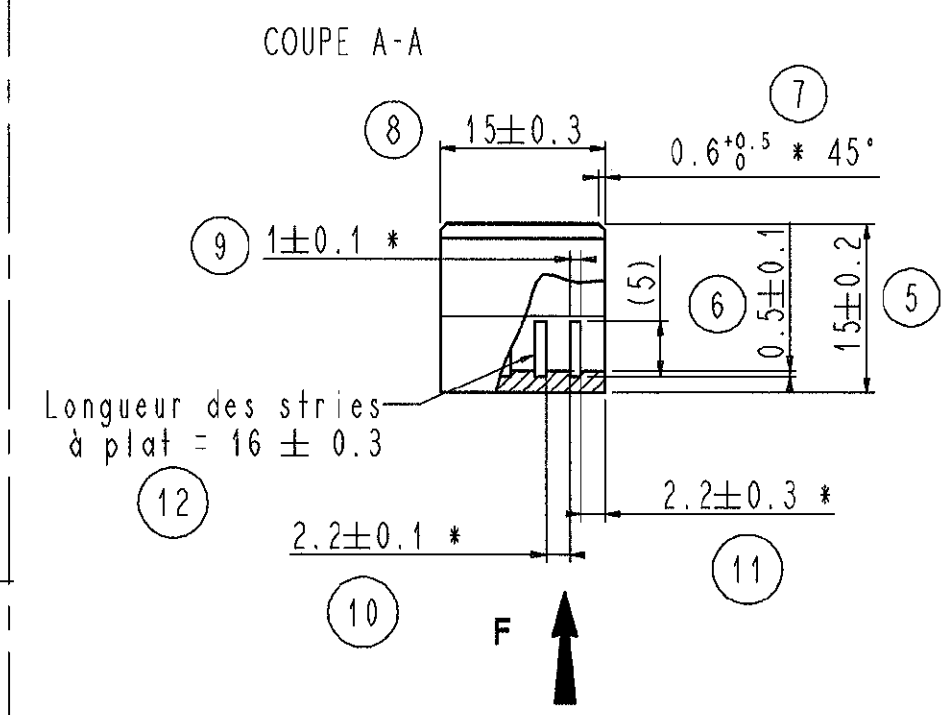
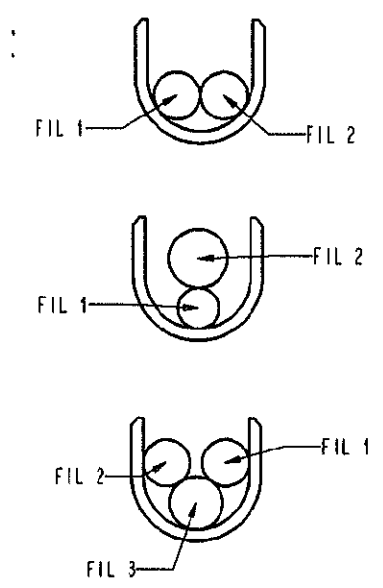
- TOUTE COTE (MSP) OU FONCTIONNELLE ◆ FIGURANT SUR CE PLAN ET NON RESPECTEE SUR UN LOT, FERA L'OBJET D'UN REFUS PAR RAPPORT AU CONTRAT QUALITE COMPOSANT.

- AU PIED A COULISSE OU AU PROJECTEUR DE PROFIL VERIFIER LES COTES PORTEES AU PLAN.

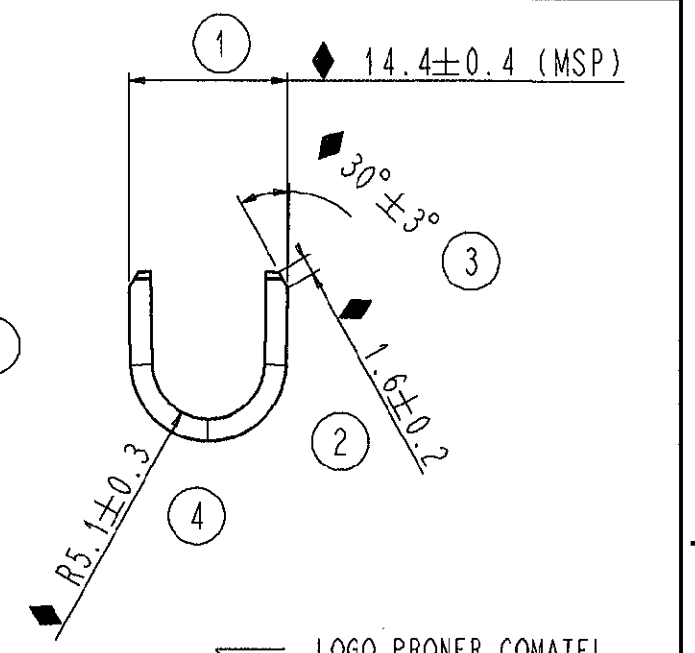
POSITION des FILS MARIÉS :

- 1 Pour section 7+7 et 10+10, fils cote a cote :
- 2 Pour les autres sections, fil de grosse section place en dessus
- 3 Pour sections

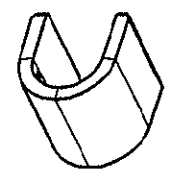
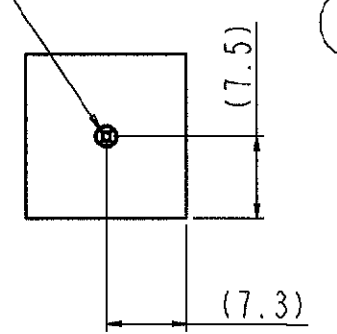
Fil 1	Fil 2	Fil 3
10 + 10 + 7		
7 + 10 + 16		
7 + 7 + 20		



Longueur des stries à plat = 16 ± 0.3



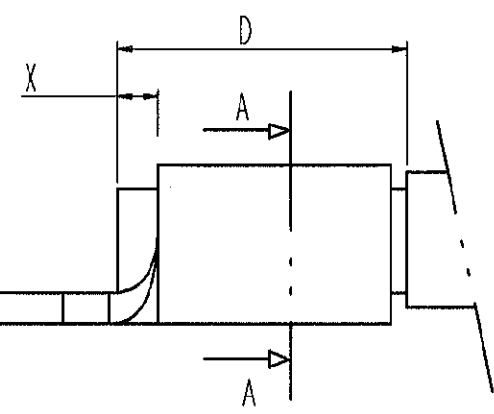
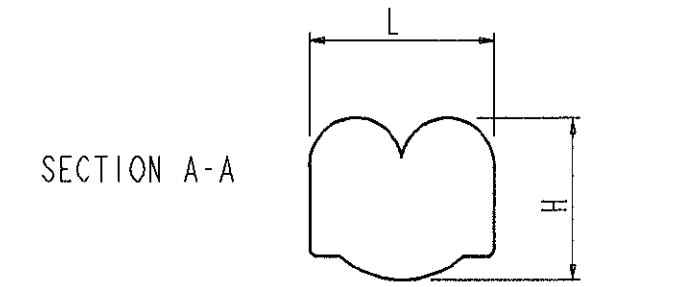
LOGO PRONER COMATEL
 Ø 2 0/-0.5, Prof 0.2



Echelle 1

SPECIFICATION DE SERTISSAGE

SECTION en mm ²	POSITION DES FILS	LARGEUR L ± 0.1	HAUTEUR H ± 0.1	X ± X	LONG. DENUDAGE D ± X	TENUE A LA TRACTION (mini en daN)			
						fil 1+2+3	fil 1	fil 2	fil 3
7 + 7 mm ²	1	11.23	8.26	1±0.5	18±0.5	210	50	50	—
5 + 10 mm ²	2	11.23	8.27			210	40	120	—
16 mm ²	—	11.23	8.30			—	220	—	—
7 + 10 mm ²	1	11.25	8.35			210	50	120	—
20 mm ²	—	11.27	8.40			—	280	—	—
10 + 10 mm ²	1	11.28	8.45			—	120	120	—
7 + 16 mm ²	2	11.30	8.55			250	50	220	—
25 mm ²	—	11.31	8.60			—	300	—	—
10 + 16 mm ²	2	11.35	8.65			300	120	220	—
7 + 20 mm ²	2	11.36	8.66			300	50	280	—
10 + 10 + 7 mm ²	3	11.40	8.72			300	120	120	50
10 + 20 mm ²	2	11.42	8.75			300	120	280	—
7 + 25 mm ²	2	11.45	8.85			325	50	300	—
16 + 16 mm ²	2	11.45	8.85			325	220	220	—
7 + 10 + 16 mm ²	3	11.48	8.90			330	50	120	220
7 + 7 + 20 mm ²	3	11.48	8.92			330	50	50	280
10 + 25 mm ²	2	11.50	8.95			335	120	300	—
16 + 20 mm ²	2	11.50	8.96			340	220	280	—
20 + 20 mm ²	2	11.52	9.08			340	280	280	—
16 + 25 mm ²	2	11.55	9.15			355	220	300	—



P/N TYCO Electronics
 1544594

Référence/Désignation	Matière	Traitement	Protection	Quantité
/	Laiton SM 128	RECUIT	QP 0027-01	—
Sous-Ens. : —				POUR DIFFUSION
Ensemble : —				

FUT STANDARD et SERTISSAGE COSSE EP 2

PRONER COMATEL
 DEPARTEMENT TECHNIQUE
 38530 CHAPAREILLAN
 Tél: 04 76 45 34 34 Fax: 04 76 45 34 27

Echelle: 1.5 Masse: —
 Tol. Lin.: ± 0.1
 Tol. Ang.: ± —
 Format A2

3642 C 201

Reproduction et diffusion interdites sans autorisation

NAME:GINET OBJECT:3642C201.C2 DATE:21-Jan-03 12:07:05

Nature de la Modification	N° Avis Modif.	Dessiné par	Date	Approuvé par	Ind.
Ajout section 7+10, 7+20, 10+20 & 16+16	ER00-0001-03		16/01/02		C2
Modification profil de sertissage (poinçon uniquement) et mise à jour des paramètres de sertissage + valeurs traction	1371	C.Gt	30/11/99	J.Dr	C1
Mise à jour des paramètres de sertissages : intégration de la section 10+10	/	C.Gt	12/10/98	J.Dr	B3
Mise à jour cote de position des stries suite à rapport El 3372 C du 01/04/97, Cote de 2.2±0.1 devient 2.2±0.3	1134	H. Vn	11/02/98	J.Dr	B2
Ajout des spécifications pour 10+16 ² , modification du n° de plan 3092C900 devient 3642 C 201, LOGO Ø2 0/-0.5	/	H. Vn	03/02/97	J.D	B1
Creation.	/	H. Vn	03/09/96	J.D	A1