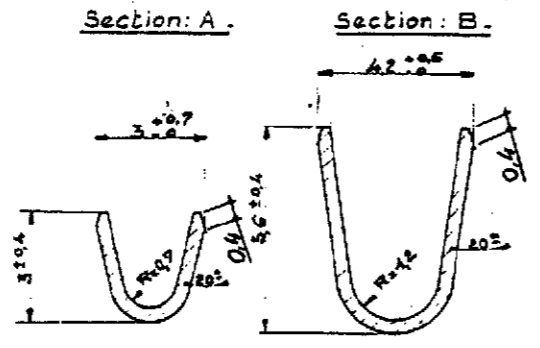
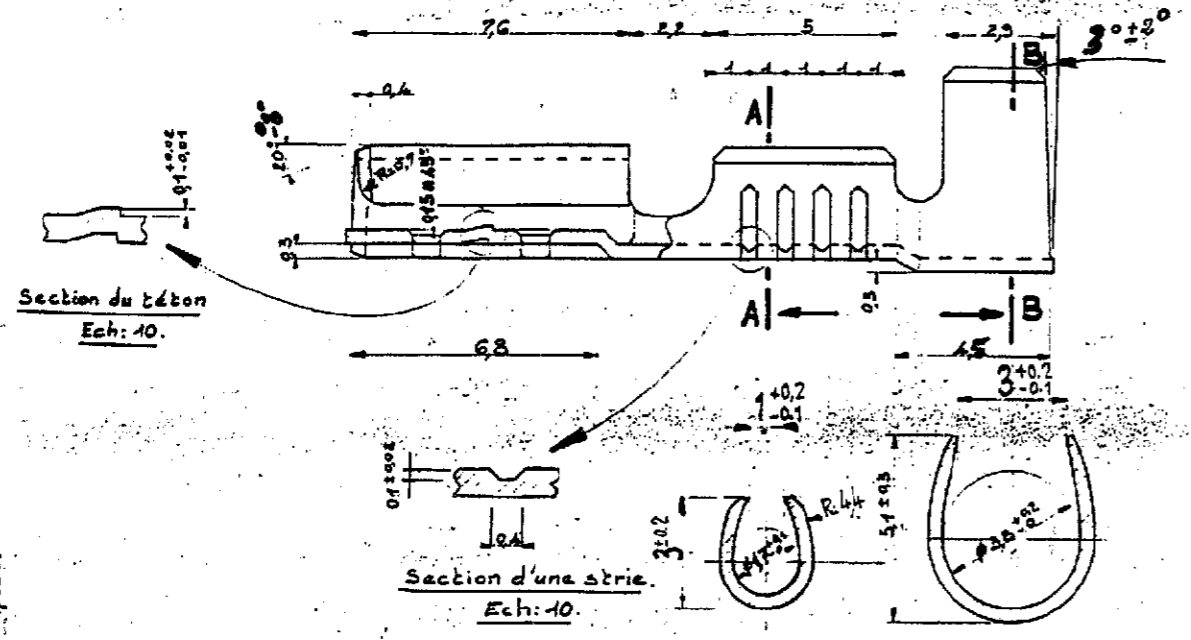


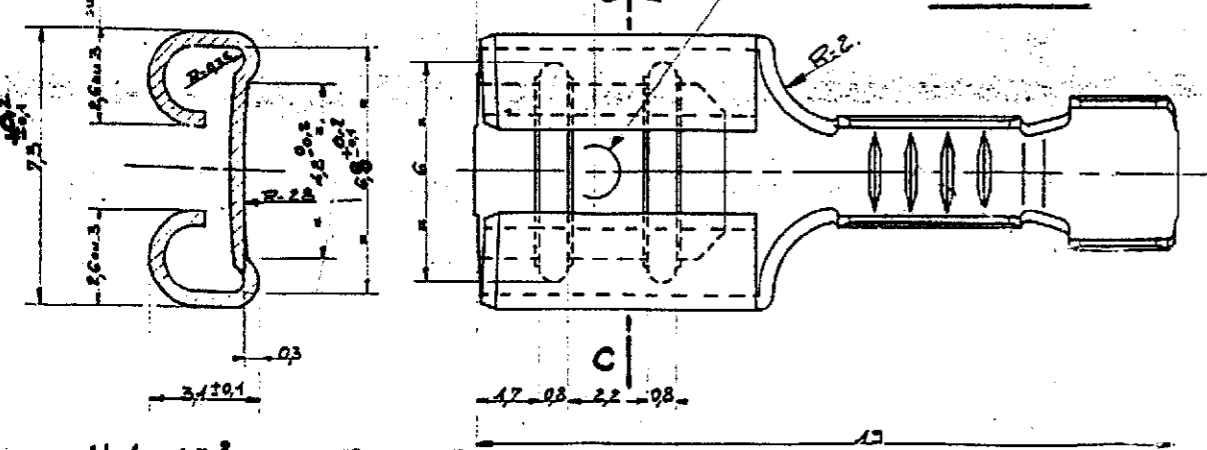
P3010030811	Laiton	Brut	En bande
P3010030861		Étamé	
P3010030911	UZ 30	Brut	En vrac
P3010030961		Étamé	
P30100308121		Brut	En bande
P30100308121		Étamé	En bande



30811.



Section: C.



30911.

Capacité: 1,5² maxi. Pas: 213.

Autres tolérances: ±0,1.

Clip de G3. Epais: 0,4. - Pour les modifications voir Dessin n° 1271.1.2. - Remplace l'ancien Dessin n° 1271.

Rp	Nb	Désignation	Matière	Traitement	Dates	Modifications du 15.3.96.				
		Etablissements PRONER Chapareillian Isère	P3010030811	Pressé	N° CLIENT: /	dessiné	vérifié	passé	date	
			P3010030911	Course					15.3.96	
			et dérivés	Marq. ^{re}	Ech. N° dessin: 1271.1.					A4

NOTA: (valeurs sur 10 clips)

Réf. Terminaison 21: Clip brut / Languette brute
 20N < 1^{ere} Fe < 30N
 25N < 1^{ere} Fe < 60N
 15N < 6^{eme} Fe
 (moyenne sur 10 éch.)

Clip brut / Languette brute
 - FI 1ere insertion: 45 N maxi
 - FE 1ere extraction: { 60 N maxi (Moyenne)
 27 N mini (Indiv.)
 18 N mini (Indiv.) }
 - FE 6eme extraction: { 22 N mini (Moyenne)
 18 N mini (Indiv.) }

Clip étame / Languette brute

Date	Modif.	Mat	AM	BB	BBx	BB
29.08.95		MAT (AM1058)	B3			
27.10.97	Réf. termin 21	MAT 1 ^{ere} Fe	B4			
09.09.97	Modif. Fi/Fe	(AM1058)	B3			
16.05.97	Ajout. RÉF.	Ind. B2				
17.03.97	Mise à jour suite nouvel outil - modif. spéc. Fi/Fe					
28.11.95	Mise à jour côtes des chanfreins (AM933)					A2
15-6-95	Ajouté angle 2 ^{ur} fois isobant et côté le chanfrein. Tolérance de 7,5 des 2 ^{ur} .					A1
	Ajouté FI et FE. modification des stries en interne. Réf. en entiere					
29.01.81	Modifié préparation fûts pour vrac					(Noisy)
15.3.73	Ajouté la série en bronze phosphoreux + Tableau.					
15.3.76	Nouveau dessin n° 1271.1. Ajouté les tolérances.					
	cote des roules de la tête 3,6 ou 3 suivant effort de désenfichage imposé.					
28.10.75	Le rayon de 0,8 devient 0,7 pour le fut conducteur.					
5.3.73	2 Ajours identiques au lieu de 3. Ajouté les chanfreins de 0,45 à 45°.					
	Ajouté le chanfrein de 0,4 à 20° à l'extrémité de la tête et la pente de 2°.					
	Le rayon de 0,7 remplace le chanfrein d'entrée de la tête.					
21.2.66	La cote intérieure de la tête 6,8 devient 6,7.					
	La cote de largeur de la tête 3,6 devient 3,5.					
15.2.66	La cote de hauteur de la tête 3,2 devient 3,1.					
	Ajouté le déport de 0,3 entre les 2 fûts.					
	La cote de hauteur 5 devient 5,6.					
	La cote de hauteur 5 devient 4,2.					
	4,85 devient 4,2.					
	Ajouté la tolérance.					
	la cote 0,4 ±0,1.					
	l'entour 5,2 devient 5,1.					
	ent 3,8 ±0,1.					
	de 2,8 ±0,2.					

Réf PRONER COMATEL	P/N Tyco Electronics	Modif.
P3010030811	0-1544160-1	4,85 devient 4,2.
P301003081121	0-1544160-2	Ajouté la tolérance.
P3010030861	0-1544160-3	la cote 0,4 ±0,1.
P301003086121	0-1544160-4	l'entour 5,2 devient 5,1.
P3010030911	0-1544160-5	ent 3,8 ±0,1.
P3010030961	0-1544160-6	de 2,8 ±0,2.

Date	N° Pièce	Modifications du dessin de la pièce n° 1271.1.	Demandées par
	Etablissements PRONER Chapareillian Isère	P3010030811	Pressé
		P3010030911	N° CLIENT: /
		et dérivés	dessiné
			vérifié
			passé
			date
			15.3.96
			Marq. ^{re}
			Ech. N° dessin: 1271.1.2.
			A4