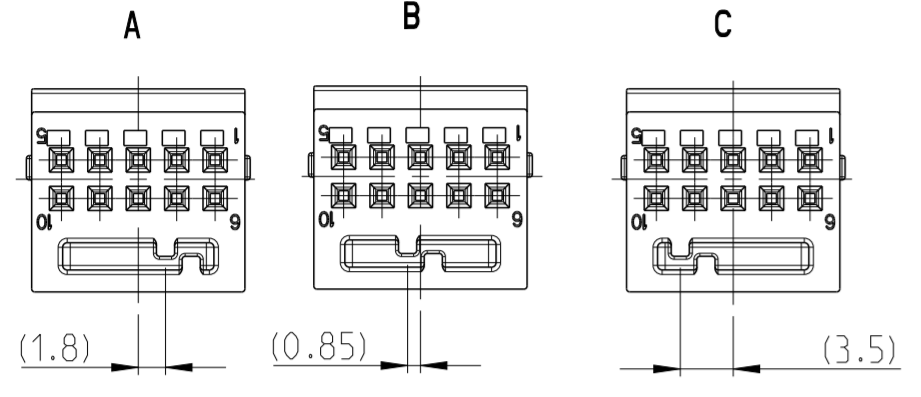


THIS DRAWING IS UNPUBLISHED.  
 VERTRAULICHE UNVERÖFFENTLICHTE ZEICHNUNG  
 RELEASED FOR PUBLICATION  
 FREI FÜR VERÖFFENTLICHUNG  
 2002  
 MATED WITH:  
 PASSEND ZU:

PROJEKT NR.:		REVISIONS			
EGATN05180		ÄNDERUNGEN			
P	LTR	DESCRIPTION	DATE	DWN	APVD
	A	NEW DRAWING	09JUN2005	GRO	JWO
	A1	MODIFIED APPLICATION SPEC. NUMBER	11MAR2015	CR	CG

**CODINGS**  
 Kodierungen  
 2:1

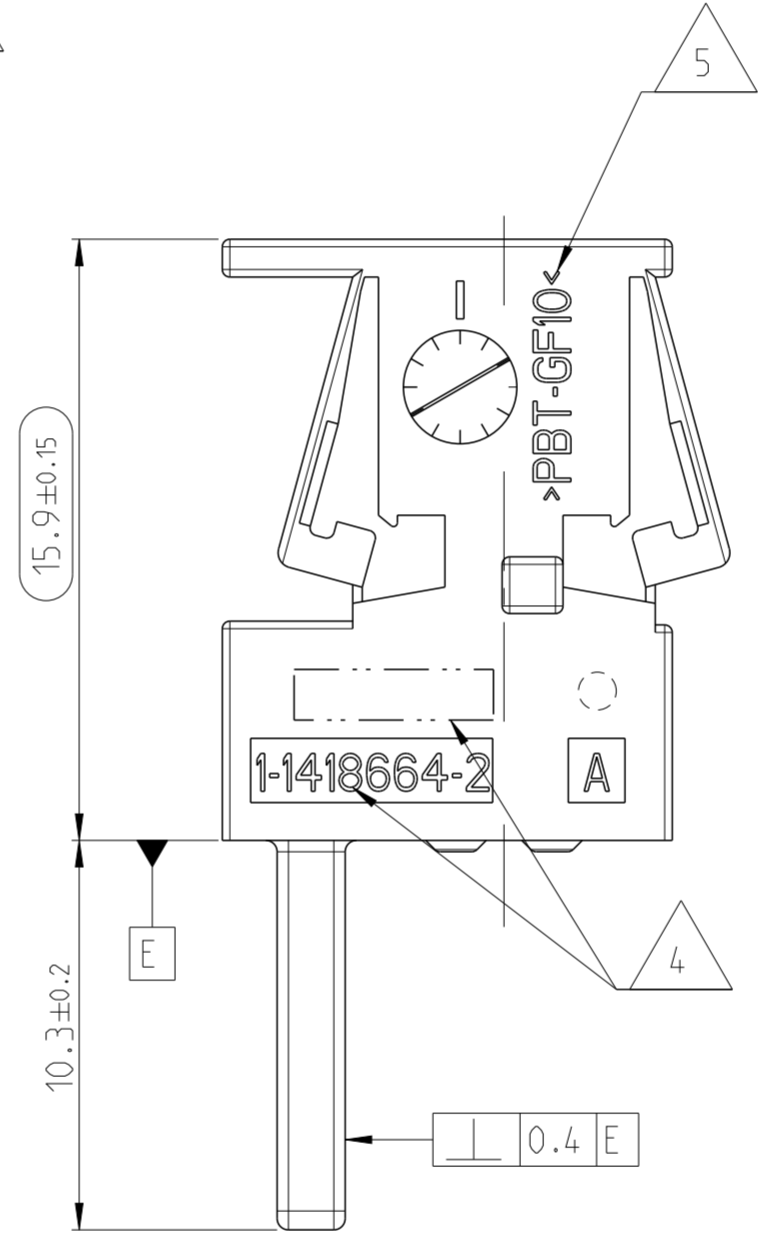
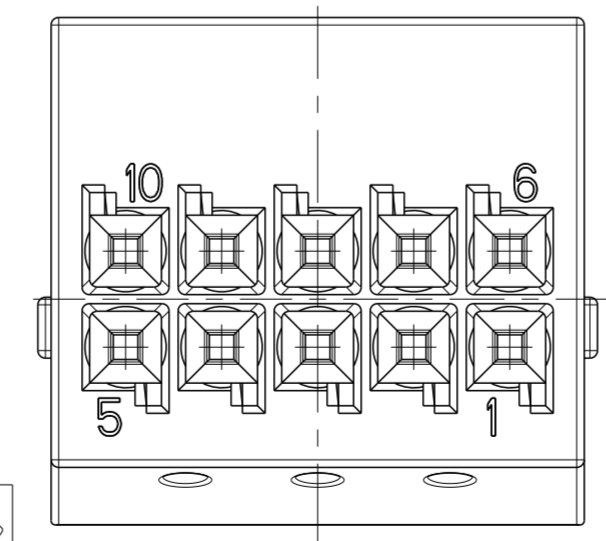
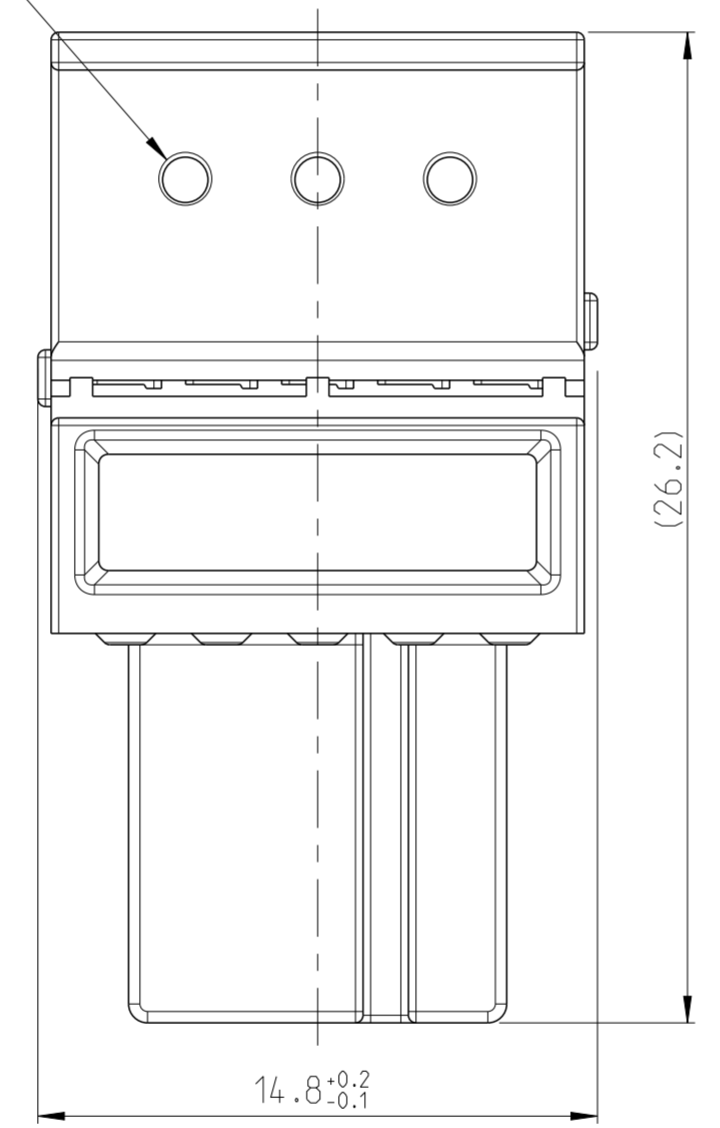
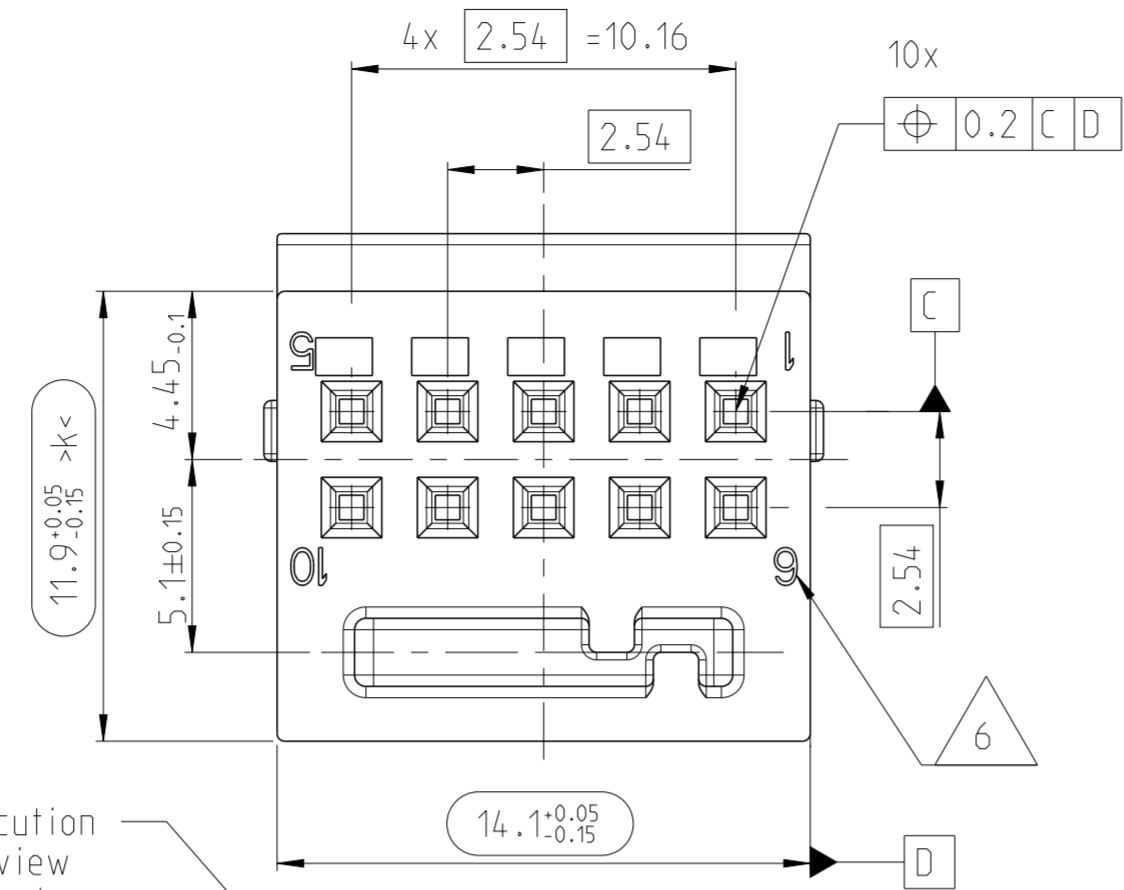
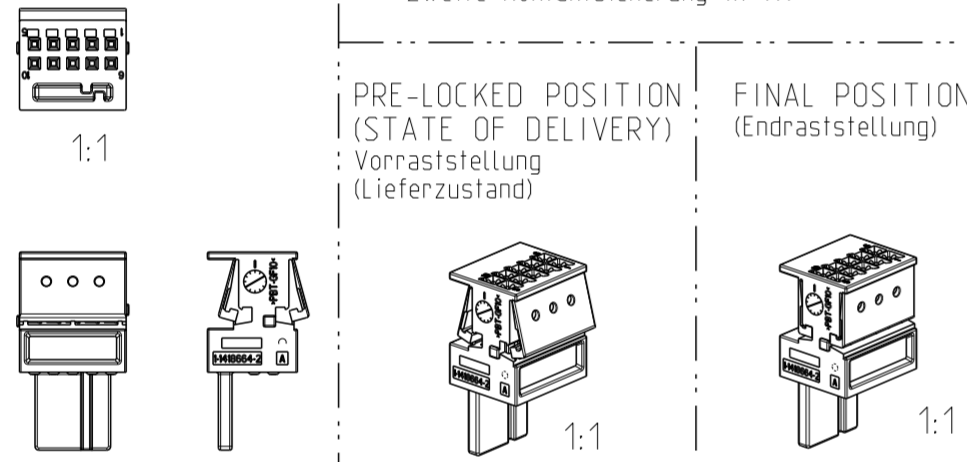


Material withdrawals, form or execution can deviate from the represented view  
 Materialentnahmen, Form oder Ausführung koennen von der Darstellung abweichen

SECONDARY LOCKING DEVICE IN ...  
 Zweite Kontaktsicherung in ...

PRE-LOCKED POSITION (STATE OF DELIVERY)  
 Vorraststellung (Lieferzustand)

FINAL POSITION (Endraststellung)  
 (Endraststellung)



NOTES  
 Bemerkungen

- ONLY THE GERMAN LANGUAGE VERSION AUTHORITYATIVE  
 Maßgebend ist der deutsche Text
- FUNCTIONAL MEASUREMENTS MARKED WITH ARE DOCUMENTED IN THE EMPB. NOT MARKED MEASUREMENTS ARE MEASURED BUT NOT DOCUMENTED IN THE EMPB. DEVIATIONS HAVE TO BE CORRECTED.  
 Funktionsbestimmende Maße, die mit gekennzeichnet sind, werden im EMPB dokumentiert. Nicht gekennzeichnete Maße werden ebenfalls ausgemessen, aber nicht im EMPB dokumentiert. Abweichungen sind zu korrigieren.
- MEASUREMENTS MARKED WITH >k< HAVE TO BE USED FOR MACHINE CAPABILITY STUDIES IN THE EMPB  
 Maße, die mit >k< gekennzeichnet sind, werden fuer Maschinenfaehigkeitsnachweise im Rahmen des EMPB verwendet
- SUPPLIER-MARK  
 Lieferanten-Kennzeichnung
- MATERIAL IDENTIFICATION  
 Materialidentifikation
- CAVITY MARKING  
 Kammernummern
- APPROVED CABLE SEE APPLICATION SPECIFICATION 114-18565  
 QUANTITY SEE WIRE HARNESS DRAWING  
 FOR PERMISSIBLE CURRENT CARRYING CAPACITY OF THE SINGLE CONTACT SEE PRODUCT SPECIFICATION NO. 108-18030-0  
 Zugelassene Leitungen siehe Verarbeitungsspezifikation 114-18565 die Stueckzahl der Leitungen ist im Leitungssatz festgelegt die zulaessige Strombelastbarkeit fuer die einzelnen Kontakte ist der Produkt-Spezifikation Nr.: 108-18030-0 zu entnehmen

CODING A AS SHOWN  
 Kodierung A wie gezeichnet

NOTE Bem.	FEATURE Merkmal	tyco Electronics AMP - No.
8	CONTACTS / Kontakte	1394006 VERSION/Ausfuehrung A

PIN HOUSING 10 POS.	0.0018	C	3-1418664-2	A	PBT-GF10	BLUE/blau SIML./aehnl. RAL 5012
PIN HOUSING 10 POS.	0.0018	B	2-1418664-2	A	PBT-GF10	NATURE/natur
PIN HOUSING 10 POS.	0.0018	A	1-1418664-2	A	PBT-GF10	BLACK/schwarz RAL 9011
Benennung TITLE	Masse [kg] MASS [kg]	COD	tyco- Bestell.-Nr. ORDER-NO.	REV	Werkstoff MATERIAL	Oberflaeche/Farbe SURFACE/C OLOUR

THIS DRAWING IS A CONTROLLED DOCUMENT. <small>DIESES ZEICHNUNGSDOKUMENT WIRD DURCH AMP INCORPORATED KONTROLLIERT. ÄNDERUNGEN, DIE DEM TECHNISCHEN FORTSCHRITT GEMEIN, SIND VORBEHALTEN. DEN JEWEILS LETZTIGELTEN ÄNDERUNGSSTAND ERFAHREN SIE AUF ANFRAGE.</small>		DWN G. Roth 09JUN2005	TE Connectivity	
DIMENSIONS: MASSE INH EINHEITEN: (MM)		CHK J. Woller 02AUG2005	NAME PIN-HOUSING, 10 POS., MQS Stiftgehaeuse, 10-pol., MQS	
TOLERANCES UNLESS OTHERWISE SPECIFIED: ALLGEMEINTOLERANZEN		APVD -	PRODUCT SPEC PRODUKTSPEZ. 108-18859	
MATERIAL SEE TABLE		APPLICATION SPEC VERARBEITUNGSSPEZ. 114-18565-1		SIZE A2
FINISH/OBERFLAECHE/FARBE SEE TABLE		WEIGHT GEWICHT 1.8 g.		DRAWING NO. ZEICHNUNGS-NR. C-1418664
		CUSTOMER DRAWING /KUNDENZEICHNUNG		RESTRICTED TO NUR FÜR -
		SCALE MASSSTAB 5:1		SHEET BLATT 1 OF 1
				REV A1