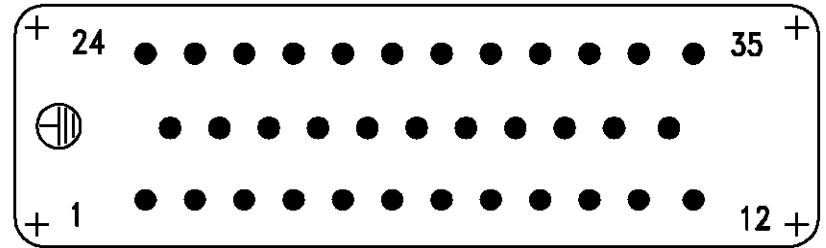


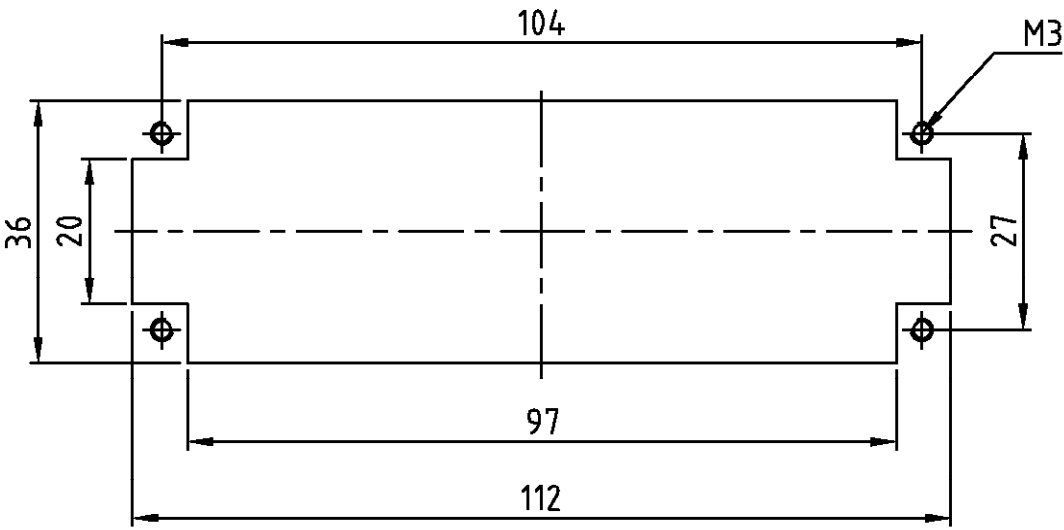
Kontaktanordnung  
Contact arrangement

Ansicht Anschlußseite  
view from termination side



Montageausschnitt  
Panel cut-out for contact insert

bei Verwendung ohne Gehäuse  
when used without housing



Notes,

1 Material: insert, PBT  
UL-File Nr.: E41613(M)

2 Material: St2K40

Bemerkungen,

1 Material: Einsatz: PBT  
UL-File Nr.: E41613(M)

2 Material: St2K40

1	Schirmbügel	2	vezinkt	2	auf Seite mit niedriger Polzahl montieren	
1	Stifteinsatz HVT.35 Crimp	1	dunkelgrau	1	-	
2-3	DESCRIPTION / BENENNUNG	MATERIAL	COLOR / FARBE	ITEM NO. POS.	REMARKS / BEMERKUNGEN	
HVT.35.Sti.C/SB	<small>THIS DRAWING IS A CONTROLLED DOCUMENT FOR AMP INCORPORATED. IT IS SUBJECT TO CHANGE AND THE CONTROLLING ENGINEERING ORGANIZATION SHOULD BE CONTACTED FOR THE LATEST REVISION. DIESES ZEICHNUNGSDOKUMENT WIRD DURCH AMP INCORPORATED KONTROLLIERT. AENDERUNGEN, DIE DEM TECHNISCHEN FORTSCHRITT DIENEN, SIND VORBEHALTEN. DEN JEWEILS LETZTUERTIGEN AENDERUNGSSTAND ERFAHREN SIE AUF ANFRAGE.</small>		DWN	25.03.1999	TE Connectivity Ltd.	
	<small>DIMENSIONS: DIMENSIONEN: mm</small>		CHK	25.03.1999		
	<small>TOLERANCES UNLESS OTHERWISE SPECIFIED: ALLGEMEINTOLERANZEN</small> n. ISO 8015 n. ISO 2768 - mH - E n. DIN 16901 - 140		APVD	-	NAME	Male insert HVT.35.Sti.C/SB
	<small>0 PLC 1 PLC 2 PLC 3 PLC</small>		PRODUCT SPEC	-	PRODUKTSPEZ.	Stifteinsatz HVT.35.Sti.C/SB
<small>ANGLES / WINKEL</small>		APPLICATION SPEC	-	VERARBEITUNGSSPEZ.		
<small>FINISH / OBERFLAECHE / FARBE</small>		WEIGHT	-	GEWICHT		
-		-		SIZE	A3	
-		-		CAGE CODE	00779	
-		-		DRAWING NO	1104032	
-		-		ZEICHNUNGS-NR.		
-		-		RESTRICTED TO	NUR FUER	
-		-		REV.	A2	
-		-		CUSTOMER DRAWING	/KUNDENZEICHNUNG	
-		-		SCALE	MASSSTAB 1:1	
-		-		SHEET	1 VON 1	
-		-		OF	1	