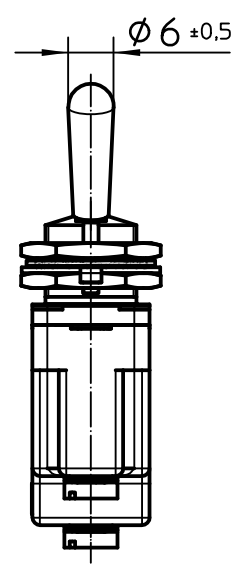
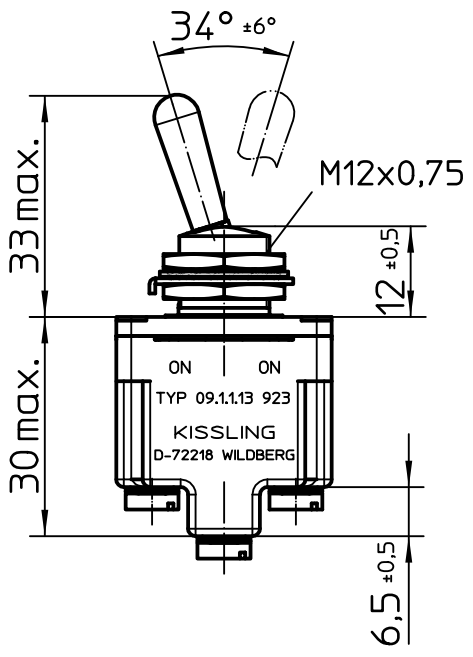
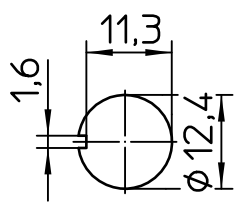
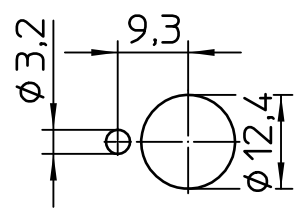



Nutseite Nutgegenseite



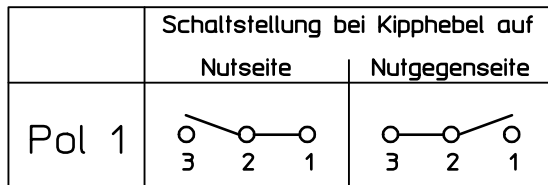
Montagebohrung
mit Nasenscheibe ohne Nasenscheibe



Für diese Zeichnung behalten wir uns das Urheberrecht gemäß DIN 34 vor

	Datum	Name	Freimaßtoleranz	Maßstab		Zeichnungs-Nr.:
Bearb.	17.02.2012	Walz	DIN ISO 2768 mK	1:1		09-1-1-13 923
Gepr.	15.03.2013	Stock				Vers.Nr.:

Schaltbild



Betätigungsart

rastend auf der Nutseite

rastend auf der Nutgegenseite

Aufbau

Gehäusewerkstoff Thermoplast GF

Deckelwerkstoff GD-ZnAl4Cu1

Anschluss Zylinderschraube M3,5x6 ISO 1580

Schutzart Innenraum IP 6K7 DIN 40 050 Blatt 9

Anschlüsse IP 00 DIN 40 050 Blatt 9

Mechanische Daten

Stromführende Teile CuZn-Legierungen

Kontaktwerkstoff Ag

Umgebungstemperatur -55°C bis +85°C

Lagertemperatur -65°C bis +85°C

elektr. Lebensdauer nach VG 95 210 Blatt 21, Schärfegrad H 100.000 Schaltspiele

Elektrische Daten

Nennspannung 28 V DC ohmsche Last 20A

28 V DC induktive Last bei L/R = 5 ms 15A

28 V DC Lampenlast 5A

28 V AC ohmsche Last 15A


28 V AC induktive Last $\cos. \varphi = 0,75, 10A$

28 V AC Lampenlast 3A

Schaltleistung min. 12 V DC, 20 mA

Für kleinere Spannungen bzw. Ströme empfehlen wir
Kippschalter mit vergoldeten Kontakten.

Für diese Zeichnung behalten wir uns
das Urheberrecht gemäß DIN 34 vor

	Datum	Name	Freimaßtoleranz	Maßstab		Zeichnungs-Nr.:
Bearb.	20.02.2012	Walz		1:1		
Gepr.	15.03.2013	Stock				Vers.Nr.: