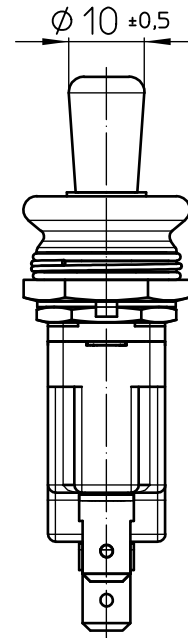
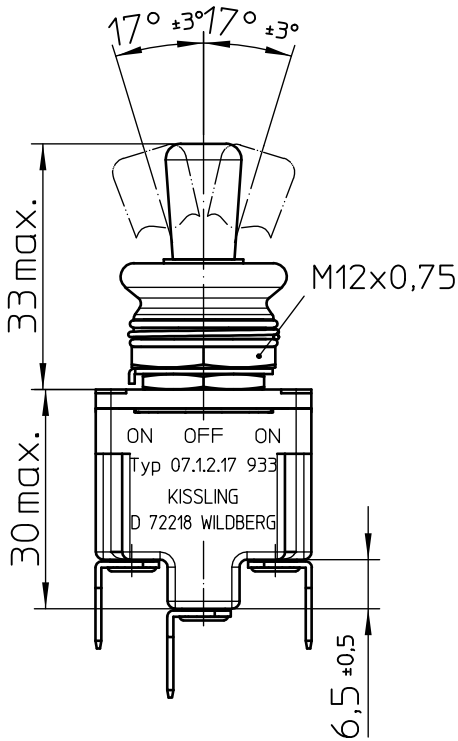


ISO

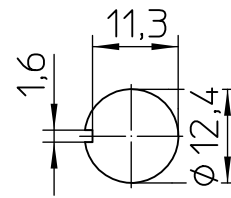
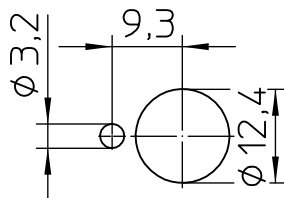
Nutseite Nutgegenseite



Montagebohrung

mit Nasenscheibe

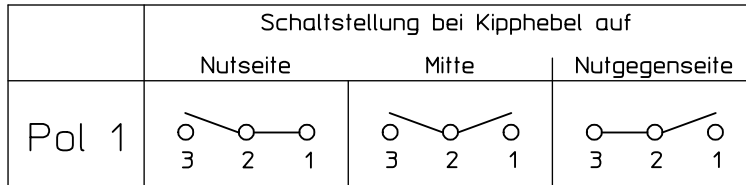
ohne Nasenscheibe



Für diese Zeichnung behalten wir uns das Urheberrecht gemäß DIN 34 vor

	Datum	Name	Freimaßtoleranz	Maßstab	 Elektrotechnik - GmbH & Co KG D - 72218 Wildberg	Zeichnungs-Nr.:
Bearb.	28.04.2005	Braun	DIN ISO 2768 mK	1:1		07-1-2-17 933
Gepr.	24.11.2005	Braun				Vers.Nr.:

Schaltbild



Betätigungsart

tastend auf der Nutseite
rastend in der Mitte
tastend auf der Nutgegenseite

Aufbau

Gehäusewerkstoff Thermoplast GF
Deckelwerkstoff GD-ZnAl4Cu1
Anschluß Flachstecker DIN 46 244-A6,3-0,8
Schutzart Innenraum IP 6K5 DIN 40 050 Blatt 9
Anschlüsse IP 00 DIN 40 050 Blatt 9

Mechanische Daten

Stromführende Teile CuZn-Legierungen
Kontaktwerkstoff Ag
Umgebungstemperatur -35°C bis +60°C
Lagertemperatur -35°C bis +80°C
elektr. Lebensdauer (bei Nennlast) 100.000 Schaltspiele

Elektrische Daten

Nennspannung 12 V DC ohmsche Last 20A
28 V DC ohmsche Last 15A
28 V DC induktive Last bei L/R = 5 ms 10A
28 V DC Lampenlast 4A
115 V AC ohmsche Last 15A
115 V AC induktive Last cos. φ = 0,75, 7A
115 V AC Lampenlast 2A
Motorlast Gebrauchskategorie AC3 (siehe DIN VDE 0660 Teil 107) 5A

Schaltleistung min. 12 V DC, 20 mA

Für kleinere Spannungen bzw. Ströme empfehlen wir
Kippschalter mit vergoldeten Kontakten.

Für diese Zeichnung behalten wir uns
das Urheberrecht gemäß DIN 34 vor

	Datum	Name	Freimaßtoleranz	Maßstab	 Elektrotechnik - GmbH & Co KG D - 72218 Wildberg	Zeichnungs-Nr.:
Bearb.	28.04.2005	Braun		1:1		
Gepr.	28.04.2005	Braun				Vers.Nr.: