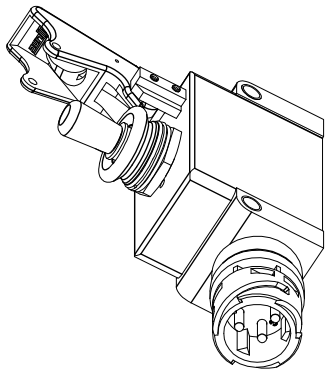
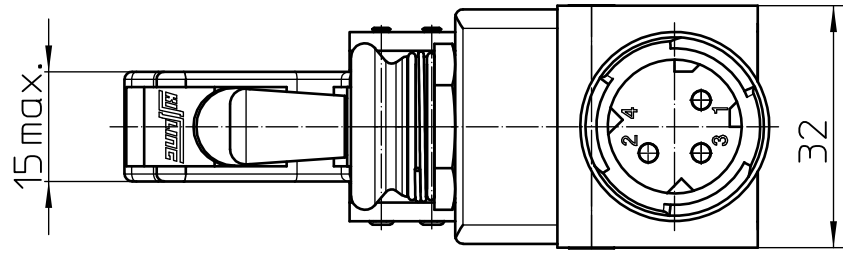


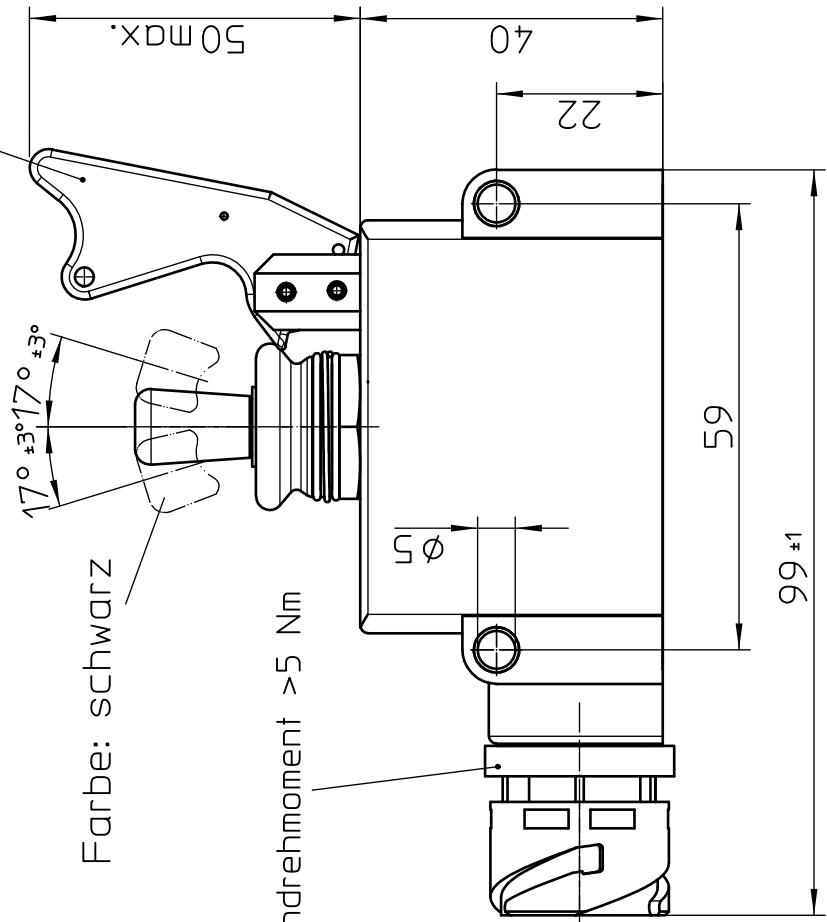
Für diese Zeichnung behalten wir uns das Urheberrecht gemäß DIN ISO 16016 vor



1:2

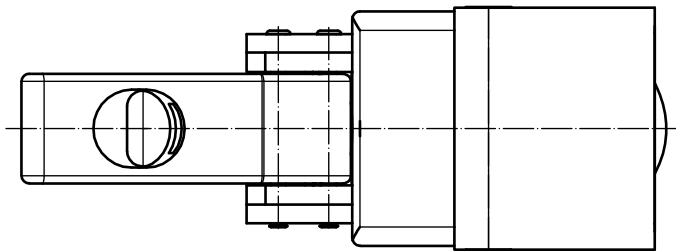


Sicherheitsklappe
Farbe rot



Farbe: schwarz

Bruchdrehmoment > 5 Nm



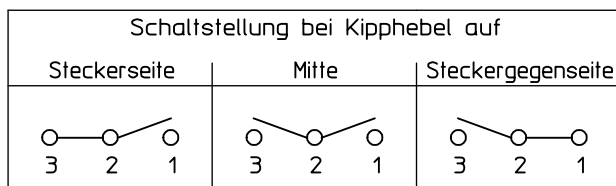
	Datum	Name	Allgemeintoleranz	Maßstab		Zeichnungs-Nr.:
Erstel.	22.02.2006	Stock	DIN ISO 2768 cL	1:1		07-1-2-17 919
Bearb.	22.02.2006	Stock				
Freig.	22.02.2006	Weiro				Vers.Nr.:

TÄ-Nr.

Kippschalter

Bl. 2 v. 2

Schaltbild



Betätigungsart

tastend auf der Steckerseite
 rastend in der Mitte
 tastend auf der Steckergegenseite

Aufbau

Gehäusewerkstoff Thermoplast GF
 Deckelwerkstoff Thermoplast GF
 Anschluss Steckverbinder nach DIN 72 585-A1-3.1-Sn
 Schutzart IP 6K7 DIN 40 050 Blatt 9
 Empf. Befestigungsschraube M4 nach DIN EN ISO 1580 bzw. 7045 mit Unterlegscheibe

Mechanische Daten

Stromführende Teile CuZn-Legierungen
 Kontaktwerkstoff Ag
 Umgebungstemperatur -35°C bis +60°C
 Lagertemperatur -35°C bis +80°C
 elektr. Lebensdauer (bei Nennlast) 100.000 Schaltspiele

Elektrische Daten

Nennspannung 12 V DC ohmsche Last 10A
 28 V DC ohmsche Last 10A
 28 V DC induktive Last bei L/R = 5 ms 10A
 28 V DC Lampenlast 4A
 115 V AC ohmsche Last 10A
 115 V AC induktive Last $\cos. \Phi = 0,75, 7A$
 115 V AC Lampenlast 2A
 Motorlast Gebrauchskategorie AC3 (siehe DIN VDE 0660 Teil 107) 5A

Schaltleistung min. 12 V DC, 20 mA

Für kleinere Spannungen bzw. Ströme empfehlen wir
 Kippschalter mit vergoldeten Kontakten.

Für diese Zeichnung behalten wir uns das Urheberrecht gemäß DIN ISO 16016 vor

	Datum	Name	Allgemeintoleranz	Maßstab		Zeichnungs-Nr.:
Erstel.	22.02.2006	Stock		1:1		07-1-2-17 919
Bearb.	22.02.2006	Stock				
Freig.	22.02.2006	Weiro				Vers.Nr.: