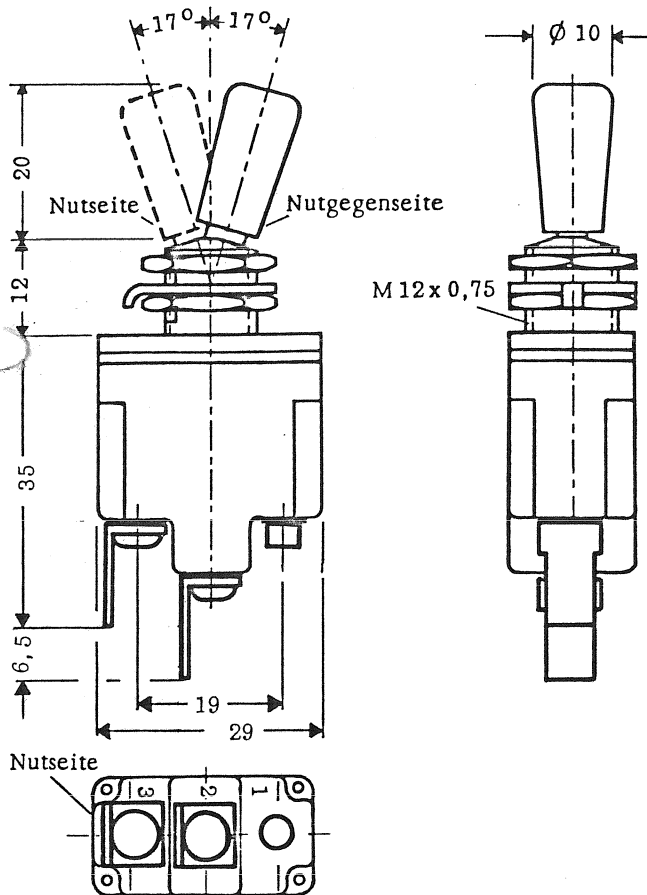
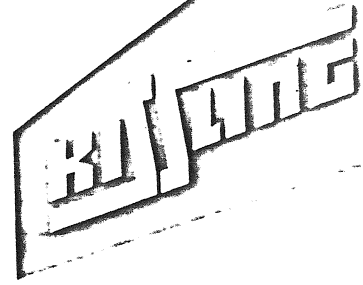


# KIPPSCHALTER 07.1.2.11

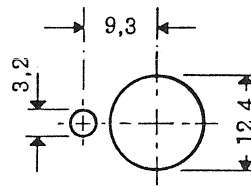
1polig, ohne zusätzliche Verriegelung



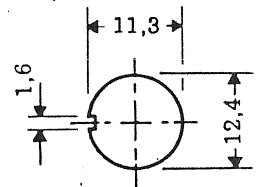
Nennspannung	Nennstrom	
	ohmsche Last	induktive Last
115 V -	5 A	2,5 A
28 V -	20 A	15 A
250 V ~ 50 - 400 Hz		5 A

### Montage-Befestigungslöcher

mit Nasenscheibe



ohne Nasenscheibe



### Lebensdauer

Bei maximaler Belastung und 20°C Umgebungstemperatur 100 000 Betätigungen.  
(Nach VG 95 210, Blatt 21, Schärfegrad H.)

### Temperaturverhalten

Die Wippschalter sind im Bereich von -25°C bis +60°C voll funktionstüchtig.  
Die Lager Temperatur liegt zwischen -35°C und +80°C.

### Schutzart

nach DIN 40 050, Blatt 2: IP 55 Bedienseite  
IP 54 Anschlußseite  
IP 00 Anschlüsse  
nach DIN 40 050, Blatt 9: IP 64A Bedienseite  
IP 64 Anschlußseite  
IP 00 Anschlüsse

### Anschluß

Steckanschluß 6,3 x 0,8 DIN 46247

Pol 1	Schaltstellung bei Kipphebel auf Nutseite		Schaltstellung bei Kipphebel auf Nutgegensseite	
	3	2	3	2
	○	○	○	○
	○	○	○	○
	○	○	○	○

Betätigungsart: rastend auf Nutgegensseite  
tastend auf Nutseite