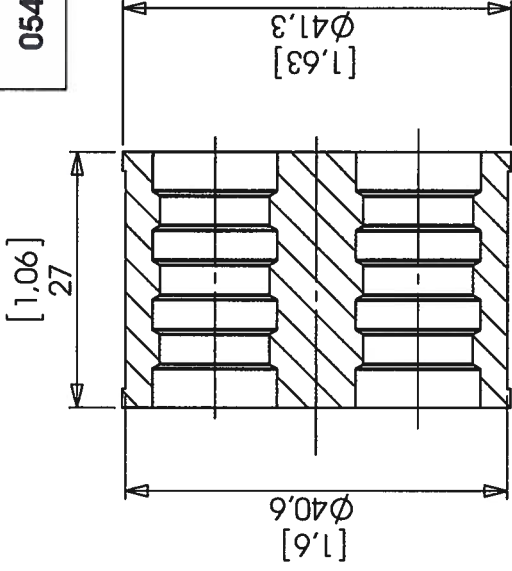


054-8004-16



A-A (5:4)

Cavity marking (marquage cavité)	Prepared bundle Ø Max (inch)	Ø max Faisceau préparé (mm)
A	.25	6,35
B	.375	9,5
C	.5	12,7

Compatible with BACS31T36H and BACS31U36GM
Compatible avec D-EASY 02 et 054-8020-02

Dimensions given closed state
Tolerances ± 0.03 inches
Dimensions données état fermé
Tolérances ± 0.8 mm

Mass : 0.074 lbs
Masse : 34 g

Revision	02/12/14	Creation	DATE	02/12/14	VISA Creation	Approval
Observations			SERIE	D-EASY		
ORIGINE :	DE029/15	DESIGNATION	GROMMET SEAL M16			
		REF :	P/N: 054-8004-16			

DEUTSCH

Connecteurs Electriques Deutsch
17, rue LAVOISIER - BP 117 - 27091 EVREUX CEDEX 09 - FRANCE

**FICHE TECHNIQUE
TECHNICAL DATA SHEET**

204-19-B/F00

ORIGINAL EN ROUGE

EX