

# LES ESSENTIELS

EXTRAIT DE NOTRE CATALOGUE  
« APPLICATIONS ÉLECTRIQUES  
INDUSTRIELLES ET TERTIAIRES »

## Cosses et manchons préisolés

Guide de choix cosses PLASTI-GRIP, PIDG, FASTON

- Sections 1,5 mm<sup>2</sup> à 6,6 mm<sup>2</sup> repérée facilement avec le code couleur Rouge-Bleu-Jaune.
- Excellente tenue à la corrosion grâce au corps en Cuivre haute conductivité étamé électrolytiquement.
- Insertion des brins des conducteurs facilitée par une entrée conique sur le fût en Cuivre.
- Les cosses de la série PIDG renforcée assurent une résistance accrue aux vibrations et à la traction.

### Cosses série standard PLASTI-GRIP

Isolant rouge section : 0,25 à 1,6 mm <sup>2</sup>	Désignation	Bornage ou largeur (mm)	TCPN	Code
	PGC 1,5-2	2	2-1856387-6	605300
	PGC 1,5-3	3	2-1856387-8	605310
	PGC 1,5-3,5	3,5	2-1856387-7	605320
	PGC 1,5-4	4	2-1856387-9	605330
	PGC 1,5-5	5	8-1856387-2	605730
	PGC 1,5-6	6	8-1856387-5	605760
	PGC 1,5-8	8	3-1856387-2	605350
	PGU 1,5-2,5/5	3	9-1856388-6	607470
	PGU 1,5-4/7	4	9-1856388-7	607480
	PGU 1,5-5/9	5	1-1856387-0	605360
	PGL 1,5-6	ø2 - L = 6	2-1856389-7	607630
	PGL 1,5-9	ø2 - L = 9	1856389-7	008155
	PGL 1,5-11	3 - L = 11	2-1856388-8	606230
	PGG 1,5	-	9-1856389-8	605190

Isolant bleu section : 1,0 à 2,6 mm <sup>2</sup>	Désignation	Bornage ou largeur (mm)	TCPN	Code
	PGC 2,5-3	3	9-1856387-7	605910
	PGC 2,5-3,5	3,5	3-1856387-4	605370
	PGC 2,5-4	4	3-1856387-5	605380
	PGC 2,5-5	5	8-1856387-7	605790
	PGC 2,5-6	6	1856389-3	608550
	PGC 2,5-8	8	3-1856387-6	605390
	PGC 2,5-10	10	9-1856389-5	605130
	PGU 2,5-2,5/6	3	9-1856388-8	606300
	PGU 2,5-4/6	4	5-1856390-6	607490
	PGU 2,5-5/9	5	7-1856388-9	606290
	PGU 2,5-6/12	6	1-1856388-7	606100
	PGL 2,5-6	ø2 - L = 6	2-1856389-8	607640
	PGL 2,5-11	3 - L = 11	2-1856388-9	606240
	PGG 2,5	-	9-1856389-9	605200

### Cosses série renforcée PIDG

Isolant rouge section : 0,25 à 1,6 mm <sup>2</sup>	Désignation	Bornage ou largeur (mm)	TCPN	Code
	PIDGC 1,5-2,5	3	1856387-3	605020
	PIDGC 1,5-4	4	1856387-5	605060
	PIDGC 1,5-5	5	8-1856387-1	605720
	PIDGC 1,5-6	6	8-1856387-4	605750
	PIDGC 1,5-8	8	3-1856389-9	605070
	PIDGU 1,5-2,5/5	3	1856388-7	608730
	PIDGU 1,5-3/6	3,6	2-1856390-8	020557
	PIDGU 1,5-4/7	4	1856388-5	605970
	PIDGL 1,5-6	ø2 - L = 6	1856389-5	607540
	PIDGL 1,5-9	ø2 - L = 9	3-1856388-7	607560
	PIDGL 1,5-8	3 - L = 8	2-1856388-3	608750
	PIDGL 1,5-11	3 - L = 11	2-1856388-6	606210
	PIDGGI 1,5	-	3-1856389-5	607650
	Douille Femelle 3 mm	ø3	5-1856388-6	606960
	Fiche Mâle 3 mm	ø3	5-1856388-8	606980
	Douille Femelle 4 mm	ø4	1856390-6	606950

Isolant bleu section : 1,0 à 2,6 mm <sup>2</sup>	Désignation	Bornage ou largeur (mm)	TCPN	Code
	PIDGC 2,5-2,5	3	7-1856389-1	605120
	PIDGC 2,5-4	4	3-1856389-7	605080
	PIDGC 2,5-5	5	8-1856387-6	605780
	PIDGC 2,5-6	6	8-1856387-9	605810
	PIDGC 2,5-8	8	1856390-9	605100
	PIDGU 2,5-2/6	3	1856388-9	606010
	PIDGU 2,5-4/6	4	1-1856388-0	606020
	PIDGU 2,5-5/9	5	2-1856388-1	606130
	PIDGU 2,5-6/12	6	1-1856388-2	606040
	PIDGL 2,5-6	ø2 - L = 6	1856389-2	607510
	PIDGL 2,5-9	ø2 - L = 9	1856389-8	608740
	PIDGL 2,5-11	3 - L = 11	2-1856388-5	606200
	PIDGGI 2,5	-	3-1856389-6	607660
	Douille Femelle 4 mm	ø4	1856390-4	606760
	Fiche Mâle 4 mm	ø4	8-1856388-2	607380
	Douille Femelle 5 mm	ø5	1856389-9	607590

## Cosses série renforcée FASTON

Isolant jaune section : 2,6 à 6,6 mm <sup>2</sup>	Désignation	Bornage ou largeur (mm)	TCPN	Code
	PGC 6-4	4	4-1856387-4	605450
	PGC 6-5	5	8-1856388-4	607400
	PGC 6-6	6	8-1856388-5	607410
	PGC 6-8	8	4-1856387-5	696520
	PGC 6-10	10	5-1856390-5	607370
	PGC 6-12	12	34837	004385
	PGU 6-4/8	4	1-1856387-2	606270
	PGU 6-5/13	5	7-1856387-8	606260
	PGU 6-6/13	6	1856389-1	607500
	PGL 6-9	ø3 - L = 9	1-1856390-1	607530
	PGL 6-12	4 - L = 12	3-1856388-0	606250
	PGG 6	-	1856390-1	605210

Isolant jaune section : 2,6 à 6,6 mm <sup>2</sup>	Désignation	Bornage ou largeur (mm)	TCPN	Code
	PIDGC 6-4	4	4-1856387-6	605470
	PIDGC 6-5	5	9-1856387-3	605860
	PIDGC 6-6	6	9-1856387-4	605870
	PIDGC 6-8	8	4-1856387-7	605480
	PIDGC 6-10	10	9-1856387-5	605880
	PIDGU 6-6/13	6	2-1856388-0	606120
	PIDGL 6-9	ø3 - L = 9	1856389-4	607520
	PIDGL 6-12	4 - L = 12	2-1856388-7	606220
	PIDGGI 6	-	3-1856389-8	607670

Isolant rouge section : 0,25 à 1,6 mm <sup>2</sup>	Désignation	Dimensions de la languette (mm)	TCPN	Code
	Clip FASTON R 2,8 x 0,3 Laiton étamé	2,8 x 0,3	6-1856390-1	606780
	Clip FASTON R 2,8 x 0,5 Laiton étamé	2,8 x 0,5	1856390-2	606730
	Clip FASTON R 2,8 x 0,5 Bronze phos. étamé	2,8 x 0,5	1856390-3	606740
	Clip FASTON R 2,8 x 0,8 Laiton étamé	2,8 x 0,8	1856390-5	608770
	Clip FASTON R 4,8 x 0,5 Laiton étamé	4,8 x 0,5	9-1856389-2	608000
	Clip FASTON R 4,8 x 0,8 Laiton étamé	4,8 x 0,8	9-1856389-3	608790
	Clip FASTON R 5,0 x 0,8 Bronze phos. étamé	5,0 x 0,8	4-1856388-7	606810
	Clip FASTON R 5,0 x 0,8 Laiton nickelé	5,0 x 0,8	4-1856388-0	606710
	Clip FASTON R 6,3 x 0,8 Laiton étamé	6,3 x 0,8	1856390-8	607570
	Clip FASTON R 6,3 x 0,8 Bronze phos. étamé	6,3 x 0,8	6-1856390-8	020887
	FASTON Mixte R 6,3 x 0,8 Laiton étamé	6,3 x 0,8	9-1856388-0	607460
	Languette FASTON R 6,3 x 0,8 Laiton étamé	6,3 x 0,8	4-1856388-4	606790
	Clip FASTON R tout isolé 6,3 x 0,8	6,3 x 0,8	7-1856389-5	607900
	Clip FASTON drapeau R 6,3 x 0,8	6,3 x 0,8	6-1856388-7	607280

Isolant bleu section : 1,0 à 2,6 mm <sup>2</sup>	Désignation	Dimensions de la languette (mm)	TCPN	Code
	Clip FASTON B 4,8 x 0,5 Laiton étamé	4,8 x 0,5	9-1856389-0	607990
	Clip FASTON B 5,0 x 0,8 Laiton étamé	5,0 x 0,8	3-1856388-8	606690
	Clip FASTON B 6,3 x 0,8 Laiton étamé	6,3 x 0,8	8-1856389-5	607580
	FASTON Mixte B 6,3 x 0,8 Laiton étamé	6,3 x 0,8	8-1856389-8	607980
	Languette FASTON B 6,3 x 0,8 Laiton étamé	6,3 x 0,8	5-1856388-0	606850
	Clip FASTON B tout isolé 6,3 x 0,8	6,3 x 0,8	7-1856389-3	607890
	Clip FASTON drapeau B 6,3 x 0,8	6,3 x 0,8	6-1856388-6	607270

Isolant jaune section : 2,6 à 6,6 mm <sup>2</sup>	Désignation	Dimensions de la languette (mm)	TCPN	Code
	Clip FASTON J 6,3 x 0,8 Laiton étamé	6,3 x 0,8	8-1856388-6	607420
	Clip FASTON J 9,5 x 1,2 Laiton étamé	9,5 x 1,2	5-1856390-9	607220
	Languette FASTON J 6,3 x 0,8 Laiton étamé	6,3 x 0,8	5-1856388-2	606910
	Clip FASTON J tout isolé 6,3 x 0,8	6,3 x 0,8	9-1856390-2	699660

## Outillage

Désignation	Principales capacités de sertissages				TCPN	Code
	Cosses et manchons Cuivre XCT-XG7T	Cosses Alu-Cuivre courtes à rétreindre ACX-ACX-C	Connecteurs en C	Cosses et manchons Alu à poinçonner XCX-XD8-XG8BM		
Unilec*	6 à 70 mm <sup>2</sup>	-	-	-	708777-1	015870
Isolec 2	4 à 120 mm <sup>2</sup>	35 à 120 mm <sup>2</sup>	C6 à C35	-	708833-1	038780
Coffret pour Isolec 2	-	-	-	-	708900-1	039520
Isolec 3	35 à 300 mm <sup>2</sup>	35 à 300 mm <sup>2</sup>	C16 à C50	16 à 150 mm <sup>2</sup>	708834-2	047380
Coffret pour Isolec 3	-	-	-	-	708260-1	047390
Simeca	6 à 240 mm <sup>2</sup>	35 à 240 mm <sup>2</sup>	C6 à C50	-	708835-1	029400
Coffret pour Simeca	-	-	-	-	710369-1	029210



Unilec



Isolec 2



Isolec 3



Simeca

Simabloc 31 (en coffret)	6 à 95 mm <sup>2</sup>	-	-	-	1350976-1	024446
Simabloc 55+	4 à 150 mm <sup>2</sup>	35 à 120 mm <sup>2</sup>	C6 à C35	-	789081-1	018894
Coffret pour Simabloc 55+	-	-	-	-	1895520-1	037503
Simabloc 62 (en coffret)	4 à 400 mm <sup>2</sup>	35 à 300 mm <sup>2</sup>	C6 à C50	-	2107740-1	000503
Simabloc 80+	6 à 240 mm <sup>2</sup>	35 à 240 mm <sup>2</sup>	C6 à C50	-	789082-1	018895
Coffret pour Simabloc 80+	-	-	-	-	1306070-1	021524
Simaloc U120	25 à 300 mm <sup>2</sup>	35 à 300 mm <sup>2</sup>	C10 à C50	16 à 240 mm <sup>2</sup>	789084-1	018897
Coffret pour Simabloc U120	-	-	-	-	710472-1	001077
Simabloc C120+	6 à 300 mm <sup>2</sup>	35 à 300 mm <sup>2</sup>	C6 à C50	-	789083-1	018896
Coffret pour Simabloc C120+	-	-	-	-	1306206-1	022687



Simabloc 31



Simabloc 55+



Simabloc 62



Simabloc 80+



Simabloc U120



Simabloc C120+

UniPress 6/120* (en coffret)	6 à 120 mm <sup>2</sup>	-	-	-	2107475-2	000275
AutoPress L55 (en coffret)	4 à 150 mm <sup>2</sup>	35 à 120 mm <sup>2</sup>	C6 à C35	-	2107793-1	000132
AutoPress L62 (en coffret)	4 à 400 mm <sup>2</sup>	35 à 300 mm <sup>2</sup>	C6 à C50	-	2107725-1	000496
AutoPress 80 (en coffret)	6 à 240 mm <sup>2</sup>	35 à 240 mm <sup>2</sup>	C6 à C50	-	2107730-1	000497
AutoPress U120C (en coffret)	6 à 300 mm <sup>2</sup>	35 à 300 mm <sup>2</sup>	C6 à C95	16 à 240 mm <sup>2</sup>	2107732-1	000499
AutoPress C120 (en coffret)	6 à 300 mm <sup>2</sup>	35 à 300 mm <sup>2</sup>	C6 à C50	-	2107733-1	000500



UniPress 6/120



AutoPress L55



AutoPress L62



AutoPress 80



AutoPress U120C



AutoPress C120

Solhyflex Plus	Selon la tête de sertissage utilisée, voir ci-dessous.	710370-1	028010
GEH 700/0,5		1701191-1	028894



Solhyflex Plus



GEH 700/0,5



V120C



V13UNG



V20UNG

V120C+A	6 à 300 mm <sup>2</sup>	35 à 300 mm <sup>2</sup>	C6 à C50	-
V13UNG+A	25 à 300 mm <sup>2</sup>	35 à 300 mm <sup>2</sup>	C10 à C95	16 à 240 mm <sup>2</sup>
V20UNG+A	25 à 630 mm <sup>2</sup>	35 à 300 mm <sup>2</sup>	C10 à C240	16 à 400 mm <sup>2</sup>
V20U-630+A	-	-	-	300 à 630 mm <sup>2</sup>



V20U-630

\* Matrices à commander séparément (sauf Unilec et UniPress 6/120). Voir catalogue général.

## Cosses et manchons tubulaires Cuivre selon NF C 20-130

XCT – XCT-C – XCT-EQ – XG7T

- Raccordement des câbles Cuivre sur des appareillages Cuivre, en application industrielle BT.
- Excellente tenue à la corrosion grâce au corps en Cuivre haute conductivité étamé électrolytiquement.
- Insertion des brins des conducteurs facilitée par une entrée tulipée sur le fût en Cuivre.
- Crevé d'inspection permettant la vérification du bon positionnement du câble.
- Sertissage par poinçonnage, rétreint hexagonal ou empreinte WM.
- Version XCT-C à plage réduite pour utilisation sur appareillages à plage étroite.

### Cosses équerres



Désignation	Section (mm <sup>2</sup> )	Bornage M	TCPN	Code
XCT 6-6 EQ	6	6	708470-1	043530
XCT 10-6 EQ	10	6	708471-1	043550
XCT 10-8 EQ	10	8	708471-2	043560
XCT 16-6 EQ	16	6	708472-1	043580
XCT 16-8 EQ	16	8	708472-2	043590
XCT 25-6 EQ	25	6	708412-1	043600
XCT 25-8 EQ	25	8	708412-2	043610
XCT 35-6 EQ	35	6	708473-1	043620
XCT 35-8 EQ	35	8	708473-2	043630
XCT 35-10 EQ	35	10	708473-3	043640
XCT 50-6 EQ	50	6	708474-1	043960
XCT 50-8 EQ	50	8	708474-2	043650
XCT 50-10 EQ	50	10	708474-3	043970
XCT 70-10 EQ	70	10	708476-1	043340
XCT 70-12 EQ	70	12	708476-2	043350
XCT 95-10 EQ	95	10	708477-1	043360
XCT 95-12 EQ	95	12	708477-2	043370
XCT 120-10 EQ	120	10	708478-1	043930
XCT 150-12 EQ	150	12	708479-1	043410

### Cosses à plages réduites



Désignation	Section (mm <sup>2</sup> )	Bornage M	TCPN	Code
XCT-C 120-10	120	10	708461-1	001439
XCT-C 150-10	150	10	708462-1	001443
XCT-C 185-10	185	10	708463-1	001444
XCT-C 240-10	240	10	708464-1	001895
XCT-C 300-10	300	10	708465-1	001896

### Manchons de jonction



Désignation	Section (mm <sup>2</sup> )	TCPN	Code
XG7T 1,5	1,5	710982-1	004970
XG7T 2,5	2,5	710983-1	004980
XG7T 4	4	710984-1	004990
XG7T 6	6	709834-1	005000
XG7T 10	10	709835-1	006120
XG7T 16	16	709836-1	006130
XG7T 25	25	709837-2	006140
XG7T 35	35	709838-1	006150
XG7T 50	50	709839-1	006160
XG7T 70	70	709841-1	006180
XG7T 95	95	709842-1	006190
XG7T 120	120	709843-1	006200
XG7T 150	150	709844-1	006210
XG7T 185	185	709845-1	006220
XG7T 240	240	709846-1	006230
XG7T 300	300	709847-1	006240
XG7T 400	400	709574-1	006250

### Cosses droites

Désignation	Section (mm <sup>2</sup> )	Bornage M	TCPN	Code
XCT 1,5-3	1,5	3	710971-1	004730
XCT 1,5-4		4	710972-1	004740
XCT 1,5-5*		5	710973-1	004750
XCT 1,5-6*	2,5	6	711674-1	027230
XCT 2,5-4		4	710974-1	004770
XCT 2,5-5	2,5	5	710975-1	004780
XCT 2,5-6*		6	710976-1	004790
XCT 4-4	4	4	710977-1	004800
XCT 4-5		5	710978-1	004810
XCT 4-6		6	710979-1	004820
XCT 6-4*	6	4	710032-1	005200
XCT 6-5		5	710032-2	005210
XCT 6-6		6	710032-4	004830
XCT 6-8	10	8	710032-6	004840
XCT 10-4*		4	710031-1	043460
XCT 10-5	10	5	710031-2	005220
XCT 10-6		6	710031-4	005230
XCT 10-8		8	710031-6	004850
XCT 10-10	16	10	710031-8	005240
XCT 16-5*		5	710030-1	005250
XCT 16-6	16	6	710030-3	005260
XCT 16-8		8	710030-5	005270
XCT 16-10		10	710030-7	005280
XCT 16-12*	25	12	710030-8	005290
XCT 25-5*		5	710026-1	043320
XCT 25-6	25	6	710026-3	005300
XCT 25-8		8	710026-5	005310
XCT 25-10		10	710026-7	005320
XCT 25-12*	35	12	710026-8	005330
XCT 35-6		6	710027-1	034560
XCT 35-8	35	8	710027-2	005340
XCT 35-10		10	710036-3	005350
XCT 35-12*		12	710036-4	005360
XCT 50-6	50	6	710025-3	043470
XCT 50-8		8	710025-2	005370
XCT 50-10	50	10	710025-5	005380
XCT 50-12*		12	710025-7	005390
XCT 70-8		70	8	710028-1
XCT 70-10	10		710028-3	005420
XCT 70-12	12		710028-5	005430
XCT 70-16*	95	16	710028-8	043500
XCT 95-8		8	709819-1	043510
XCT 95-10	95	10	709819-3	005440
XCT 95-12		12	709819-5	005450
XCT 95-14		14	709819-7	005460
XCT 95-16	120	16	709819-8	005470
XCT 120-10		10	709820-1	043520
XCT 120-12	120	12	709820-3	005480
XCT 120-14		14	709820-4	005490
XCT 120-16		16	709820-6	005500
XCT 150-10	150	10	709821-2	012670
XCT 150-12		12	709821-3	005510
XCT 150-14	185	14	709821-4	005520
XCT 150-16		16	709821-5	005530
XCT 185-10*	185	10	709822-8	000085
XCT 185-12		12	709822-2	005540
XCT 185-14		14	709822-3	005550
XCT 185-16	240	16	709822-4	005560
XCT 240-10*		10	1-709823-1	000086
XCT 240-12	240	12	1-709823-1	037196
XCT 240-14		14	709823-3	005570
XCT 240-16		16	709823-4	005580
XCT 240-20	300	20	709823-5	005590
XCT 300-14		14	709818-1	005600
XCT 300-16	300	16	709818-3	005610
XCT 300-20		20	709818-4	005620
XCT 400-16	400	16	709887-1	005630
XDT 500 60x56 NP	500	-	708370-1	047320
XDT 630 60x61 NP	630	-	708371-1	047330

\* Ø bornage hors norme NF C 20-130

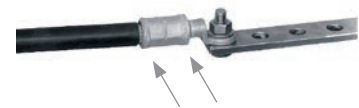
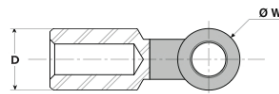
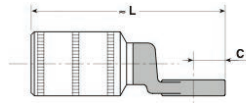
NP Non Percé

## Cosses Alu-Cuivre pour applications industrielles BT

ACX – ACX-C – VCXI

### Cosses ACX à fût court pour câbles Alu BT

ACX



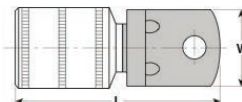
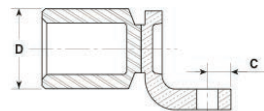
Sertissage hexagonal par 2 empreintes largeur 9

- Raccordement des câbles Alu sur des appareillages Cuivre, en application industrielle BT.
- Dimensions réduites facilitant l'utilisation dans les armoires électriques, coffrets, boîtes à bornes.
- Sertissage par rétreint hexagonal uniquement.
- Testées selon NF C 63-061 classe B.

Désignation	Section (mm <sup>2</sup> )	Dimensions (mm)					TCPN	Code
		Ø Borne	W	D	C	L		
ACX 35	35	8,2	16	16	8	57	709032-1	047080
ACX 50	50	8,2	16	16	8	57	709032-2	047090
ACX 70	70	10,3	20	20	10	64	709033-1	047100
ACX 95	95	10,3	20	20	10	64	709033-2	047110
ACX 120	120	10,3	20	20	10	64	709033-3	047120
ACX 150	150	12,8	30	27	15	78	709034-1	047130
ACX 185	185	12,8	30	27	15	78	710148-1	014880
ACX 240	240	12,8	30	27	15	78	709034-2	014890
ACX 300	300	14,5	35	32	13,5	91	1229201-2	023238

### Cosses à plage réduite ACX-C à fût court pour câbles Alu BT

ACX-C



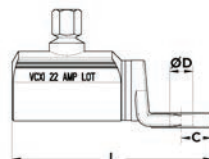
Sertissage hexagonal par 2 empreintes largeur 9

- La plage réduite permet une utilisation avec des appareillages à plage de raccordement étroite sans accessoire supplémentaire (conformes à NF C 15-100).

Désignation	Section (mm <sup>2</sup> )	Dimensions (mm)					TCPN	Code
		Ø Borne	W	D	C	L		
ACX-C 150	150	10,3	25	27	11,5	76	1306636-1	022409
ACX-C 185	185	10,3	25	27	11,5	76	1306637-1	022410
ACX-C 240	240	10,3	30	27	11,5	81	1306638-1	022413
ACX-C 300	300	10,3	30	30	11,5	89	1306639-1	022414

### Cosses à vis autocassantes VCXI pour câbles Alu ou Cuivre BT

VCXI



- Raccordement des câbles Alu ou Cuivre sur des appareillages Cuivre, en application industrielle BT (ne pas utiliser sur câble souple).
- Dimensions réduites et plage étroite facilitant l'utilisation dans les armoires électriques, coffrets, boîtes à bornes.
- Chaque cosse couvre plusieurs sections ce qui réduit le nombre de références.
- Mise en œuvre par rupture de la vis à tête fusible avec une simple clé hexagonale.
- Testées selon NF C 63-061 classe B et CEI 61238-1.

Désignation	Section (mm <sup>2</sup> )		Intensité maxi	Dimensions (mm)					TCPN	Code
	Alu	Cuivre		Ø Borne	W	C	L	H		
VCXI 11	25 à 70	25 à 50	160	6	16	8	48	20	1351532-1	024308
VCXI 14	50 à 120	50 à 95	250	10	20	10	70	25	1350531-1	024309
VCXI 18	95 à 185	95 à 120	315	10	25	12,5	84,5	31	1350532-1	024313
VCXI 22	150 à 300	150 à 185	400	12	31	15,5	104,5	39	1350533-1	024314
VCXI 29	240 à 500	240	630	16	40	20	125	49,5	1351601-1	024315

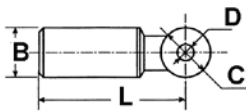
## Cosses Alu-Cuivre pour applications BT et HTA

XCX - XDX

- Raccordement des câbles Alu sur des appareillages Cuivre, en application industrielle BT ou HTA (extrémités HTA par exemple) ou sur réseaux de distribution publique.
- Sertissage par poinçonnage profond étagé (PPE) uniquement.
- Testées selon NF C 63-061 classe A.

### Cosses XCX et XDX à fût long pour câbles Alu BT et HTA

XCX



Désignation	Section (mm <sup>2</sup> )	Dimensions (mm)				Désignation ENEDIS	Codet ENEDIS	TCPN	Code
		D	B	C	L				
XCX 16	16	10,5	16	20	72	C0 AU 16	-	719929-1	018619
XCX 25	25	10,5	16	20	72	C0 AU 25	67-33-016	719930-1	018623
XCX 35	35	12,8	16	25	73,5	C0 AU 35	67-33-018	719924-1	018494
XCX 50	50	12,8	20	25	73,5	C1 AU 50	67-33-023	719923-1	018505
XCX 70	70	12,8	20	25	73,5	C1 AU 70	67-33-044	719922-1	018507
XCX 95	95	12,8	20	25	73,5	C1 AU 95	67-33-058	719921-1	018509
XCX 120	120	12,8	25	30	94	C2 AU 120	67-33-067	719782-1	018453
XCX 150	150	12,8	25	30	94	C2 AU 150	67-33-074	719783-1	018454
XCX 185	185	12,8	32	30	94	C4 AU 185	67-33-086	739006-1	018713
XCX 240	240	12,8	32	30	94	C4 AU 240	67-33-092	739007-1	018714
XCX 300	300	16,5	40	36	137	C5 AU 300	-	1306957-1	020497
XCX 400	400	16,5	40	36	137	C5 AU 400	-	1306962-1	020498
XDX 500/60x60 NP	500	-	47	60 x 60	200	-	-	708271-1	021220
XDX 500 4 trous	500	4 x Ø9 entraxe 30 mm	47	60 x 60	200	C6 AU 500	-	708270-1	001200
XDX 630	630	-	47	60 x 60	200	C6 AU 630	67-33-102	708270-2	021870

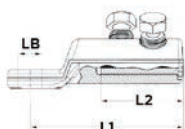
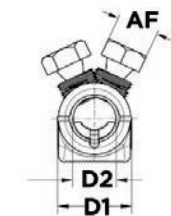
NP Non Percé

## Cosses à vis autocassantes pour applications BT et HTA

BLMT

- Raccordement des câbles Alu ou Cuivre, à âmes rigides câblées, souples ou massives, circulaires ou sectoriales, sur des appareillages Alu ou Cuivre en application industrielle BT ou HTA jusqu'à 42 kV.
- Mise en œuvre par rupture de la vis à tête fusible avec une simple clé hexagonale ou une visseuse à choc.
- Chaque cosse couvre plusieurs sections, ce qui réduit le nombre de références.
- Large gamme jusqu'à 1000 mm<sup>2</sup>.
- Testées selon NF C 63-061 classe A et CEI 612238-1 classe A.

### Cosses à vis autocassantes BLMT pour câble Alu ou Cu BT et HTA



Désignation	Section (mm <sup>2</sup> )				Dimensions (mm)						TCPN	Code
	Câble Alu		Câble Cuivre		LB	L1	L2	D1	D2	AF x Nb		
	Circulaire	Sectoral	Circulaire	Souple								
BLMT-25/95-13	25 à 95	25 à 70 (95°)	16 à 95	25 à 35 et 70	13	60	30	24	12,8	13 x 1	A23668-000	000240
17					D10789-000						000241	
BLMT-35/150-13	35 à 150	50 à 95 (150°)	35 à 150	50 à 70	13	86	38	28	15,8	17 x 1	F61108-000	000242
17					D80047-000						000146	
BLMT-50/240-13-FR	50 à 240	50 à 150 (240°)	50 à 240	95 et 150	13	112	60	33	20	13 x 2	2019099-1	004811
15					2019099-2						008232	
BLMT-95/240-13	95 à 240	95 à 150 (240°)	95 à 240	95 et 150	13	112	60	33	20	19 x 2	E44865-000	038021
17					E01991-000						000563	
21					1756148-3						000564	
BLMT-120/300-13	120 à 300	120 à 185 (300°)	120 à 300	240	13	115	65	37	24	22 x 2	F62708-000	000565
17					E26422-000						000566	
BLMT-185/400-13	185 à 400	185 à 240 (400°)	185 à 400	300	13	137	80	42	25,5	22 x 3	E20798-000	000567
17					F55650-000						007962	
21					F52232-000						000572	
BLMT-500/630-13	500 à 630	-	500 à 630	500	13	150	95	50	33	27 x 3	1951736-3	000573
17					1951736-1						000574	
21					1951736-2						000575	
BLMT-800/1000-17	800 à 1000	-	800 à 1000	-	17	153	86	60	40	13 x 4	2832081-1	-
21					2832081-2						-	

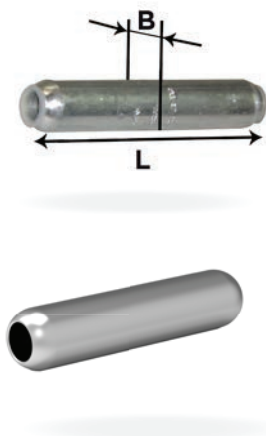
\* avec mise au rond préalable

## Manchons de jonction Alu-Alu

XG8BM et XN8BM

### De sections égales XG8BM

- Jonctions de 2 câbles Alu BT ou HTA de sections égales (ou câbles Cuivre jusqu'à 50 mm<sup>2</sup>).
- Conformes à la norme C33090-1, testés selon NF C 63-061 classe A.
- Paroi étanche entre les deux alésages.
- Sertissage par Poinçonnage Profond Etagé (PPE).

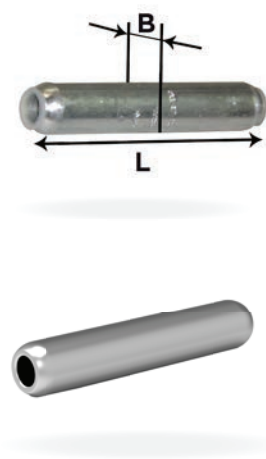


Désignation	Section (mm <sup>2</sup> )	Dimensions (mm)		Désignation ENEDIS	Codet ENEDIS	TCPN	Code
		B	L				
XG8BM 16	16	16	90,5	RJ 0A 16	67-32-141	1273035-1	-
XG8BM 25	25	16	90,5	RJ 0A 25	67-32-142	1273012-1	020133
XG8BM 35	35	16	90,5	RJ 0A 35	67-32-143	1229975-1	020134
XG8BM 50	50	20	106,5	RJ 1A 50	67-32-144	1229974-1	020135
XG8BM 70	70	20	106,5	RJ 1A 70	67-32-145	1229973-1	020136
XG8BM 95	95	20	106,5	RJ 1A 95	67-32-146	1229972-1	020137
XG8BM 120	120	25	133	RJ 2A 120	67-32-147	1229971-1	020138
XG8BM 150	150	25	133	RJ 2A 150	67-32-148	1229735-1	019006
XG8BM 185	185	32	143,5	RJ 4A 185	67-32-149	1229734-1	020139
XG8BM 240	240	32	143,5	RJ 4A 240	67-32-152	1229733-1	019005
XG8BM 300	300	40	208	RJ 5A 300	-	709302-1	021720
XG8BM 400	400	40	208	RJ 5A 400	67-32-154	709302-2	021730
XG8BM 500	500	47	218,5	RJ 6A 500	-	709340-1	037520
XG8 BM 630	630	47	218,5	RJ 6A 630	67-32-156	709342-2	033860
XG8BM 800*	800	60	274	-	-	708980-1	-
XG8BM 1000*	1000	60	276	-	-	708981-1	074110
XG8BM 1200	1200	65	333	-	-	708957-1	-

\* Hors norme C33090-1

### De sections inégales XN8BM

- Jonctions de 2 câbles Alu BT ou HTA de sections inégales (ou câbles Cuivre jusqu'à 50 mm<sup>2</sup>).
- Conformes à la norme C33090-1, testés selon NF C 63-061 classe A.
- Paroi étanche entre les deux alésages.
- Sertissage par Poinçonnage Profond Etagé (PPE).



Désignation	Section (mm <sup>2</sup> )		Dimensions (mm)		Désignation ENEDIS	Codet ENEDIS	TCPN	Code
	Alu	Alu	B	L				
XN8BM 50-25	50	25	20	106,5	RJ 1A 50 25	67-32-562	1273052-1	020209
XN8BM 50-35	50	35	20	106,5	RJ 1A 50 35	67-32-563	1273053-1	020213
XN8BM 70-35	70	35	20	106,5	RJ 1A 70 35	-	1273117-1	020215
XN8BM 70-50	70	50	20	106,5	RJ 1A 70 50	67-32-566	1273118-1	020216
XN8BM 95-25	95	25	20	106,5	RJ 1A 95 25	-	1273119-1	020217
XN8BM 95-35	95	35	20	106,5	RJ 1A 95 35	67-32-568	1273121-1	020219
XN8BM 95-50	95	50	20	106,5	RJ 1A 95 50	67-32-569	1273123-1	020224
XN8BM 95-70	95	70	20	106,5	RJ 1A 95 70	67-32-572	1273126-1	020227
XN8BM 120-50	120	50	25	133	RJ 2A 120 50	-	1273128-1	020229
XN8BM 120-95	120	95	25	133	RJ 2A 120 95	-	1273130-1	020234
XN8BM 150-35	150	35	25	133	RJ 2A 150 35	67-32-575	1273131-1	020235
XN8BM 150-50	150	50	25	133	RJ 2A 150 50	67-32-576	1273133-1	020237
XN8BM 150-70	150	70	25	133	RJ 2A 150 70	67-32-577	1273134-1	020238
XN8BM 150-95	150	95	25	133	RJ 2A 150 95	67-32-578	1273148-1	020245
XN8BM 150-120	150	120	25	133	RJ 2A 150 120	67-32-579	1273149-1	020246
XN8BM 185-150	185	150	32	143,5	RJ 4A 185 150	-	1273156-1	020255
XN8BM 240-70	240	70	32	143,5	RJ 4A 240 70	-	1273158-1	020257
XN8BM 240-95	240	95	32	143,5	RJ 4A 240 95	-	1273160-1	020259
XN8BM 240-120	240	120	32	143,5	RJ 4A 240 120	-	1273162-1	020264
XN8BM 240-150	240	150	32	143,5	RJ 4A 240 150	67-32-593	1273165-1	020267
XN8BM 240-185	240	185	32	143,5	RJ 4A 240 185	-	1273168-1	020273



## Manchons de jonction Alu-Cuivre

XG87BM et XN87BM

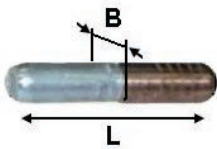
- Jonctions de 2 câbles Alu et Cuivre BT ou HTA de sections égales (XG87BM) ou inégales (XN87BM).
- Conformes à la norme C33090-1, testés selon NF C 63-061 classe A.
- Paroi étanche entre les deux alésages.
- Sertissage par Poinçonnage Profond Etagé (PPE) sur la partie Alu, par rétreint hexagonal sur la partie Cuivre.

### Manchons de jonction Alu-Cuivre de sections égales



Désignation	Section (mm <sup>2</sup> )		Dimensions (mm)		Désignation ENEDIS	Codet ENEDIS	TCPN	Code
	Alu	Cu	B	L				
XG87BM 70	70	70	20	106,5	-	-	1273212-1	021194
XG87BM 95	95	95	20	106,5	RJ 1AU 95-95	67-32-702	1273219-1	021198
XG87BM 120	120	120	25	133	-	-	789534-1	021205
XG87BM 150	150	150	25	133	RJ 2AU 150-150	67-32-716	1273221-1	021206
XG87BM 185	185	185	32	143,5	-	-	789555-1	-
XG87BM 240	240	240	32	143,5	RJ 4AU 240-240	67-32-730	789537-1	021235

### Manchons de jonction Alu-Cuivre de sections inégales



Désignation	Section (mm <sup>2</sup> )		Dimensions (mm)		Désignation ENEDIS	Codet ENEDIS	TCPN	Code
	Alu	Cu	B	L				
XN87BM 95-70	95	70	20	106,5	RJ 1AU 95-70	67-32 700	1273220-1	021199
XN87BM 150-70	150	70	25	133	-	-	789514-1	-
XN87BM 150-95	150	95	25	133	RJ 2AU 150-95	67-32 712	789526-1	021208
XN87BM 150-120	150	120	25	133	-	-	789527-1	-
XN87BM 240-95	240	95	32	143,5	-	-	789544-1	-
XN87BM 240-120	240	120	32	143,5	RJ4AU 240-120	67-32-724	789548-1	021229
XN87BM 240-150	240	150	32	143,5	RJ4AU 240-150	67-32-726	789550-1	021233
XN87BM 240-185	240	185	32	143,5	-	-	789551-1	-

## Manchons de jonction à vis autocassantes

HEL, BSM et BSMB

- Jonctions de câbles industriels à âme Cuivre et/ou Alu (sauf câbles souples pour manchons HEL).
- Mise en œuvre par rupture de la vis à tête fusible, par simple clé ou visseuse à choc (sauf 4102 et 4898).
- Manchons multi-sections, ce qui réduit le nombre de références à stocker et permet le raccordement de câbles de section ou de natures différentes
- Manchons HEL : application basse tension (1 kV).
- Manchons BSM/BSMB : application basse tension et HTA (42 kV), conformes à la CEI 61238-1 classe A.

### Pour applications BT



Désignation	Section rond câblé (mm <sup>2</sup> )	Dimensions (mm)		TCPN	Code
		Ø ext.	Long.		
HEL 4102.1Z*	1,5 à 6	8	24	D40967-000	031307
HEL 4898-4*	2,5 à 16	10	30	181122-000	027844
HEL 4897 TZAK	4 à 35	16	40	CU1478-000	000258
HEL 4896 ZAK-AS	16 à 70	25	55	CU1479-000	000260
HEL 6893 ZAK-AS	35 à 150	28	75	CP1893-000	010861
HEL 4893 ZAK-AS	35 à 185	32	80	CP1890-000	010851
HEL 6988 TZAK-AS	120 à 240	38	128	CM5894-000	010862

\* Manchon traversant sans vis autocassante, utilisation sur câbles cuivre uniquement.

### Pour applications BT et HTA

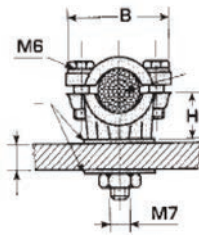
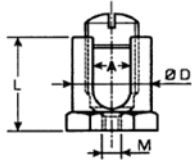


Désignation	Section rond (mm <sup>2</sup> )		Dimensions (mm)		TCPN	Code
	Câble Alu ou Cuivre câblé	Câble Cuivre Souple	Ø ext.	Long.		
BSMB-10/35	10 à 35	-	19	45	F37826-000	038875
BSM-25/95	25 à 95	25 à 35 et 70	24	65	C85068N001	000093
BSMB-35/150	35 à 150	50 à 70	28	80	E05256N001	000095
BSM-95/240	95 à 240	95 et 150	33	125	695012N001	037766
BSMB-120/300	120 à 300	240	37	140	C73113N001	038414
BSM-150/400	150 à 400	300	42	170	2107832-1	-
BSMB-500 MK2	500	400	46	160	2107355-1	000130
BSMB-630 MK2	630	500	50	160	2107246-1	000136
BSMB-800 MK2	800	-	56	180	2107308-1	000261

## Serre-fils et rondelles bimétalliques

BB et SF

- Mise à la terre des chemins de câbles et des structures jusqu'à 181 mm<sup>2</sup>.
- Connecteur en alliage de Cuivre, pour une mise en place sur une surface en Alu ou galvanisée, utiliser un jeu de rondelles bimétalliques (BM).
- Le tableau ci-dessous donne les dimensions des câbles admissibles en diamètre (mm) ou section (mm<sup>2</sup>).



Désignation	Capacité		Dimensions (mm)					TCPN	Code
	mm	mm <sup>2</sup>	M	A	D	P	L		
BB 6-6	3 à 6	6 à 16	6 x 100	6,3	16,8	17	19	709305-2	020600
BB 6-7	3 à 6	6 à 16	7 x 150	6,3	16,8	17	19	709305-3	020630
BB 6-8	3 à 6	6 à 16	8 x 125	6,3	16,8	17	19	709305-4	020640
BB 8-6	4 à 8	10 à 35	6 x 100	8,3	17,8	18	22	709305-6	020650
BB 8-7	4 à 8	10 à 35	7 x 150	8,3	17,8	18	22	709305-7	020660
BB 8-8	4 à 8	10 à 35	8 x 125	8,3	17,8	18	22	709305-8	020670
BB 8-10	4 à 8	10 à 35	10 x 150	8,3	17,8	18	22	709305-9	020680
BB 8-12	4 à 8	10 à 35	12 x 175	8,3	17,8	18	22	1-709305-0	020690
BB 10-6	7 à 10	25 à 50	6 x 100	10,3	20,8	21	26	1-709305-3	020700
BB 10-7	7 à 10	25 à 50	7 x 150	10,3	20,8	21	26	1-709305-4	020710
BB 10-8	7 à 10	25 à 50	8 x 125	10,3	20,8	21	26	1-709305-5	020720
BB 10-10	7 à 10	25 à 50	10 x 150	10,3	20,8	21	26	1-709305-6	020750
BB 12-6	8 à 12	35 à 95	6 x 100	12,3	23,8	24	30	1-709305-8	020760
BB 12-7	8 à 12	35 à 95	7 x 150	12,3	23,8	24	30	1-709305-9	020770
BB 12-8	8 à 12	35 à 95	8 x 125	12,3	23,8	24	30	2-709305-0	020790
BB 12-10	8 à 12	35 à 95	10 x 150	12,3	23,8	24	30	2-709305-1	020820
BB 12-12	8 à 12	35 à 95	12 x 175	12,3	23,8	24	30	2-709305-2	020830
BB 14-6	8 à 14	35 à 120	6 x 100	14,3	26	26	34	2-709305-4	020860
BB 14-7	8 à 14	35 à 120	7 x 150	14,3	26	26	34	2-709305-5	021050
BB 14-8	8 à 14	35 à 120	8 x 125	14,3	26	26	34	2-709305-6	021060
BB 14-10	8 à 14	35 à 120	10 x 150	14,3	26	26	34	2-709305-7	021090
BB 14-12	8 à 14	35 à 120	12 x 175	14,3	26	26	34	2-709305-8	021100
SF 12-7 + BM	12,5	75	7 x 100	12,5	24	24	30	716090-1	095120
SF 14-7 + BM	14,5	116	7 x 100	14,5	26	26	34	710116-1	095150
SF 16-7 + BM	16,5	147	7 x 100	16,5	30	-	40	716091-1	095130

**BM** 2 rondelles bimétalliques 30 x 8,5 x 2 mm  
1 tige laiton M7  
1 écrou M7

Désignation	Section (mm <sup>2</sup> )	Dimensions (mm)			Rondelle			TCPN	Code
		M	B	H	Diam. ext.	Diam. int.	Ep		
SF 20-7 + BM	181	7x100	46	19,5	30	8,5	2	716092-1	095140

### Rondelles bimétalliques Alu-Cuivre

- Rondelles Alu-Cuivre qui permettent l'assemblage d'éléments Cuivre et Alu entre eux (par ex, serre-fils en cuivre sur surface en alu ou galvanisée, plage de cosse en Cuivre sur appareillages en Alu...).



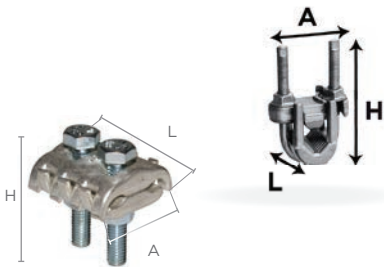
Désignation	Dimensions (mm)			TCPN	Code
	Diamètre extérieur	Diamètre intérieur	Épaisseur		
Rondelle Alu-Cu 30 x 6,5 x 2	30	6,5	2	709581-1	023650
Rondelle Alu-Cu 30 x 8,5 x 2	30	8,5	2	709580-1	023640
Rondelle Alu-Cu 30 x 10,5 x 2	30	10,5	2	711621-1	023660
Rondelle Alu-Cu 30 x 13 x 2	30	13	2	707841-1	023670
PBST 2 diamètre 14	30	14	2	710115-1	087940
PBST 2 diamètre 16	30	16	2	714527-1	087960

## Raccords à étrier et à griffes pour conducteur Cuivre

DK et DA

- Jonction/dérivation de câbles Cuivre, mise à la terre des chemins de câbles (DA).
- Bonne résistance à la corrosion.
- Large gamme de sections, pas d'outillage spécifique.

Raccord à étrier : DK



Connecteur à griffes : DA

Désignation	Section (mm <sup>2</sup> )	Dimensions (mm)		TCPN	Code
		A x L x H			
DK 6-25	2 x 6 à 2 x 25	29 x 42 x 20		709747-2	017960
DK 6-50	2 x 6 à 2 x 50	33 x 50 x 22		709748-2	017970
DK 10-95	2 x 10 à 2 x 95	43 x 73 x 28		709749-2	017980
DK 95-120	2 x 95 à 2 x 120	43 x 73 x 30		716520-1	017990
DA 16A	2,5 - 16	19 x 14 x 23,5		709588-1	041870
DA 30A	4 - 30	26 x 20 x 34		709589-1	041890
DA 50A	10 - 50	30 x 30,5 x 39		709590-1	041910
DA 75A	10 - 75	36 x 32 x 44		709591-1	041930
DA 100A	16 - 100	40 x 36 x 55,5		709592-1	041950
DA 150A	30 - 150	49 x 42 x 60,5		709593-1	041970

## Cosses Cuivre étanches pour forte intensité

DPD7

- Cosses en Cuivre forte intensité pour le raccordement des câbles de mise à la terre, extrémités HTA...
- Fût étanche pour utilisation en extérieur.
- Sertissage par rétreint hexagonal.
- Existe en kit 2 cosses + boulonneries en 25 - 29 mm<sup>2</sup> pour mesure de la résistance de la terre.



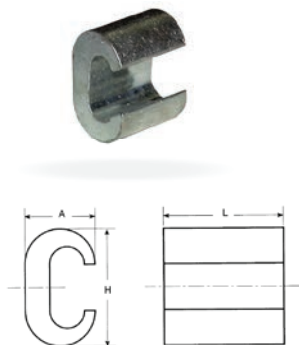
Désignation	Section (mm <sup>2</sup> )	Dimensions (mm)		TCPN	Code
		Trou de bornage	Largeur de plage		
DPD7 25	25	12,8	25	709214-1	018560
DPD7 29	29	12,8	25	709903-1	018110
DPD7 35	35	12,8	25	709215-1	018570
DPD7 50	50	12,8	25	709216-1	018580
DPD7 70	70	12,8	30	709086-1	018590
DPD7 95	95	12,8	30	709217-1	018600
DPD7 120	120	14,5	35	709087-2	018610
DPD7 150	150	14,5	35	709218-2	018620
DPD7 185 NP	185	-	50 x 50	709088-1	018640
DPD7 240 NP	240	-	50 x 50	709219-1	018650

NP

Non Percée

## Connecteurs en C

- En alliage de Cuivre étamé permettant la dérivation de câbles Cuivre, en particulier pour la mise à la terre.
- Résistant à la corrosion en et hors sol.
- Ne nécessite pas la coupe du câble principal, indémontable après sertissage par rétreint hexagonal.



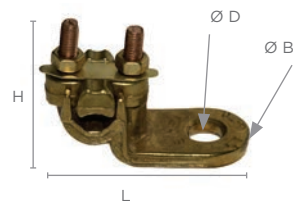
Désignation	Somme des sections des conducteurs (mm <sup>2</sup> )		Dimensions (mm)			Codet ENEDIS	TCPN	Code
	min	max	A	H	L			
C 6 E	3	12	6,4	9,8	9	-	709636-1	036920
C 10 E	13	20	8,4	12,6	12	67-08-710	709637-1	036930
C 16 E	19	32	12	19,4	15	-	709638-1	046860
C 25 E	33	56	15,4	24,6	20	67-08-725	709639-1	046870
C 35 E	50	70	15,6	26,4	20	67-08-728	709640-1	046880
C 50 E	66	100	17,4	26,4	20	67-08-746	709641-1	046890
C 75 E	105	170	26	41	30	67-08-757/776	709642-1	045770
C 95 E	150	190	26	41	30	-	709643-2	086820
C 120 E	156	240	28	45	30	-	709644-1	086830

## Cosses et raccords à serrage mécanique

CT – CC – CD – CE – CF – CG – CH

- Serrage efficace par étrier imperdable avec une bride réversible admettant une large gamme de sections d'âme de conducteurs en Cuivre.
- L'étrier est à choisir en acier pour une utilisation en intérieur, en bronze pour l'extérieur.
- Pas d'outil de mise en œuvre.

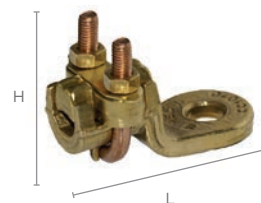
Cosses en T ou en drapeau CT



Cosses en T ou en drapeau

Désignation	Section (mm <sup>2</sup> )	Bornage (mm)	Dimensions (mm)	Désignation ENEDIS	Codet ENEDIS	TCPN	Code
<b>Etrier acier</b>			<b>H-L-B-D</b>				
CT 10-70 A D9	10-70	9	38-50-24-9	-	67-06-224	709657-1	045630
CT 10-70 A D11	10-70	11	38-50-24-11	-	-	709658-1	045650
CT 25-120 A D13	25-120	13	50-75-32-13	-	-	709680-1	001280
<b>Etrier bronze</b>			<b>H-L-B-D</b>				
CT 10-70 B D9	10-70	9	38-50-24-9	-	67-06-205	709020-4	045640
CT 10-70 B D11	10-70	11	38-50-24-11	-	-	709020-1	045660
CT 25-120 B D13	25-120	13	50-75-32-13	-	67-06-212	709681-1	001290

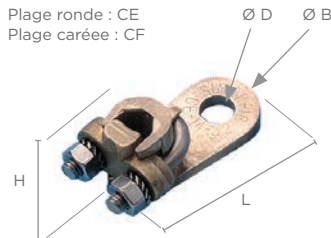
Plage ronde : CC  
Plage carée : CD (50 x 50)



Cosses déportées

Désignation	Section (mm <sup>2</sup> )	Bornage (mm)	Dimensions (mm)	Désignation ENEDIS	Codet ENEDIS	TCPN	Code
<b>Etrier acier</b>			<b>H-L-B-D</b>				
CC 10-70 A D9	10-70	9	39-52-24-9	CD 10-70A	67-06-358	709603-2	044560
CC 10-70 A D11	10-70	11	39-52-24-11	-	-	709607-1	044580
CC 10-70 A D13	10-70	13	39-52-24-13	-	-	709605-2	044600
CC 10-70 A D15	10-70	15	39-52-24-15	-	-	709715-1	014370
CC 25-120 A D13	25-120	13	50-68-32-13	CD 25-120A	67-06-362	709678-1	001180
CC 70-150 A D13	70-150	13	56-77-36-13	CD 70-150A	67-06-366	716502-1	001300
CC 70-185 A D13	70-185	13	53-78-36-13	-	-	709763-1	018420
CC 150-300 A D13	150-300	13	67-120-40-13	-	-	709670-1	047020
CD 150-300 A NP	150-300	NP	67-130-50 NP	CD 150-300A	67-06-485	709672-1	001440
<b>Etrier bronze</b>			<b>H-L-B-D</b>				
CC 10-70 B D9	10-70	9	39-52-24-9	CD 10-70B	67-06-538	709604-2	044570
CC 10-70 B D11	10-70	11	39-52-24-11	-	-	709608-2	044590
CC 10-70 B D13	10-70	13	39-52-24-13	-	-	709606-1	044610
CC 10-70 B D15	10-70	15	39-52-24-15	-	-	709716-1	014380
CC 25-120 B D13	25-120	13	50-68-32-13	CD 25-120B	67-06-546	709679-1	001190
CC 70-150 B D13	70-150	13	56-77-36-13	CD 70-150B	67-06-554	709688-1	001310
CC 150-300 B D13	150-300	13	67-120-40-13	-	-	709671-1	047030
CD 150-300 B NP	150-300	NP	67-130-50 NP	CD 150-300B	67-06-599	709673-1	001450

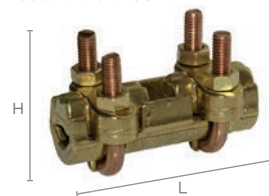
Plage ronde : CE  
Plage carée : CF



Cosses équerres

Désignation	Section (mm <sup>2</sup> )	Bornage (mm)	Dimensions (mm)	Désignation ENEDIS	Codet ENEDIS	TCPN	Code
<b>Etrier acier</b>			<b>H-L-B-D</b>				
CE 10-70 A D9	10-70	9	28-60-24-9	CE 10-70A	67-06-392	709663-1	045690
CE 10-70 A D11	10-70	11	28-60-24-11	-	-	709664-1	045710
CE 25-120 A D13	25-120	13	32-82-32-13	-	67-06-396	709682-1	001220
<b>Etrier bronze</b>			<b>H-L-B-D</b>				
CE 10-70 B D9	10-70	9	28-60-24-9	-	67-06-577	716501-1	045700
CE 10-70 B D11	10-70	11	28-60-24-11	-	-	709665-1	045720
CE 25-120 B D13	25-120	13	32-82-32-13	-	67-06-579	709683-1	001230
CF 150-300 B NP	150-300	NP	77-95-50-NP	-	-	709569-1	001470

Raccord droit : CG



Raccords droits

Désignation	Section (mm <sup>2</sup> )	Bornage (mm)	Dimensions (mm)	Désignation ENEDIS	Codet ENEDIS	TCPN	Code
<b>Etrier acier</b>			<b>H-L</b>				
CG 10-70 A	10-70	-	35-50	RD 10-70A	67-02-583	709661-1	045610
CG 25-120 A	25-120	-	48-65	RD 25-120A	67-02-587	709684-1	001240
<b>Etrier bronze</b>			<b>H-L</b>				
CG 10-70 B	10-70	-	35-50	RD 10-70B	67-02-565	709662-1	045620
CG 25-120 B	25-120	-	48-65	RD 25-120B	67-02-568	709685-1	001250

Raccord en T : CH



Raccords en T

Désignation	Section (mm <sup>2</sup> )	Bornage (mm)	Dimensions (mm)	Désignation ENEDIS	Codet ENEDIS	TCPN	Code
<b>Etrier acier</b>			<b>H-L</b>				
CH 10-70 A	10-70	-	35-54	RT 10-70A	67-02-382	709655-1	045590
CH 25-120 A	25-120	-	48-73	RT 25-120A	67-02-388	709686-1	001260
<b>Etrier bronze</b>			<b>H-L</b>				
CH 10-70 B	10-70	-	35-54	RT 10-70B	67-02-407	709656-2	045600
CH 25-120 B	25-120	-	48-73	RT 25-120B	67-02-423	709687-1	001270
CH 70-150 B	70-150	-	53-80	RT 70150B	67-02-434	709690-1	001350

NP Non Percé

## Accessoires HTA 12/20 (24) kV



Désignation	Sections admissibles	Utilisation	Codet ENEDIS	TCPN	Code
<b>Extrémités rétractables à froid (ensemble de 3)</b>					
<b>Cosses non fournies, à commander séparément</b>					
E3UIC-RF-24-50/240	50 à 240 mm <sup>2</sup>	Intérieure	67-92-801	928235-004	025424
E3UEN-RF-24-50/240	50 à 240 mm <sup>2</sup>	Extérieure normale	67-92-802	826389-004	025373
E3UEP-RF-24-50/240	50 à 240 mm <sup>2</sup>	Extérieure polluée	67-92-803	425005-004	025146
E3UI-RF-24-300/400	300 et 400 mm <sup>2</sup>	Intérieure	-	1390292-8	030433
E3UEP-RF-24-300/400	300 et 400 mm <sup>2</sup>	Extérieure polluée	-	1390292-9	030434
<b>Cosses à serrage mécanique fournies avec l'accessoire</b>					
E3UIC-RF-RSM-24-50/240 AL/CU	50 à 240 mm <sup>2</sup> Alu/Cu	Intérieure	67-92-805	F93482-004	036587
E3UEN-RF-RSM-24-50/240 AL/CU	50 à 240 mm <sup>2</sup> Alu/Cu	Extérieure normale	67-92-807	CR6823-004	000007
E3UEP-RF-RSM-24-50/240 AL/CU	50 à 240 mm <sup>2</sup> Alu/Cu	Extérieure polluée	67-92-806	D88424-004	034888



### Connecteurs séparables-250 A-Interface A (ensemble de 3)

Pièce mobile droite					
CSD-250-A-24-25	25 mm <sup>2</sup> Alu	-	-	5-1390292-8	007382
CSD-250-A-24-35	35 mm <sup>2</sup> Alu	-	67-94-096	5-1390292-9	007391
CSD-250-A-24-50	50 mm <sup>2</sup> Alu	-	67-94-100	1629400-1	028088
CSD-250-A-24-95	95 mm <sup>2</sup> Alu	-	67-94-101	1629400-2	028089
CSD-250-A-24-RSM-50/95-AL/CU	50 mm <sup>2</sup> - 95 mm <sup>2</sup>	-	67-94-104	CY7091-000	-
Pièce mobile équerre					
CSE-250-A-24-25	25 mm <sup>2</sup> Alu	-	-	6-1390292-0	008052
CSE-250-A-24-35	35 mm <sup>2</sup> Alu	-	67-94-106	5-1390292-7	007381
CSE-250-A-24-50	50 mm <sup>2</sup> Alu	-	67-94-110	1629401-1	028093
CSE-250-A-24-95	95 mm <sup>2</sup> Alu	-	67-94-111	1629401-2	028094
CSE-250-A-24-RSM-50/95-AL/CU	50 mm <sup>2</sup> - 95 mm <sup>2</sup>	-	67-94-105	CY7089-000	-



### Connecteurs séparables-400 A-Interface B (ensemble de 3)

Pièce mobile équerre					
CSE-400-B-24-50	50 mm <sup>2</sup> Alu	-	-	3-1756849-4	007372
CSE-400-B-24-95	95 mm <sup>2</sup> Alu	-	67-94-191	711382-2	024893
CSE-400-B-24-150	150 mm <sup>2</sup> Alu	-	67-94-192	711385-2	024889
CSE-400-B-24-240	240 mm <sup>2</sup> Alu	-	67-94-193	711387-2	024888
CSE-400-B-24-240 CU	240 mm <sup>2</sup> Cu	-	67-94-186	1429554-7	031469
CSE-400-B-24-RSM-95/240-AL/CU	95 mm <sup>2</sup> - 240 mm <sup>2</sup>	-	67-94-194	CY0062-000	-



### Jonctions pour câbles synthétiques-Rétractables à froid (ensemble de 3)

Manchons à serrage mécanique fournis avec l'accessoire					
J3UP-RF-RSM-24-50/240 AL/CU	50 à 240 mm <sup>2</sup> Alu/Cu	-	67-90-716	CR6490-000	000006



### Jonctions de transition thermorétractables pour câbles synthétique/papier imprégné (ensemble de 3)

Manchons à serrage mécanique fournis avec l'accessoire					
J3UMP-TH-RSM-24-50/240 AL/CU	50 à 240 mm <sup>2</sup> Alu/Cu	Unipolaires	67-90-497	CL4391-004	010242
JTMP-TH-RSM-24-50/240 AL/CU	50 à 240 mm <sup>2</sup> Alu/Cu	Câble synthétique unipolaire Câble papier tripolaire	67-90-495	CL4387-004	038955



### Dérivation thermorétractable (ensemble de 3)

Raccords à serrage mécanique fournis avec l'accessoire					
D3UP-TH-RSM-24-95/240-50/240 AL/CU	Principal : 95 à 240 Alu/Cu Dérivé : 50 à 240 Alu/Cu	-	67-91-622	CM8991-004	038959



### Coffret de préparation des câbles HTA

HTA C33-226 240 NG	50 à 240 mm <sup>2</sup>	SC pelable ou non	07-57-803	2107883-1	000251
HTA C33-226 630 NG	50 à 630 mm <sup>2</sup>	SC pelable ou non	07-57-792	2107884-1	000252

### Ensemble brûleur pour thermorétractable

Livré en coffret avec poignée de sécurité, tuyau flexible 5 m, détendeur avec valve de rupture, brûleur à flamme molle	-	-	-	1510624-2	027140
--	---	---	---	-----------	--------

## Boîtiers classe II pour l'Éclairage Public

- Boîtiers Mini-Medium-Maxi et JumboCobox : en pied de poteaux pour mise en place dans les mats des candélabres.
- Boîtiers FaçadeCobox : pour l'alimentation des consoles murales.
- Boîtiers PriseCobox et MicroPriseCobox : pour les alimentations temporaires (illuminations de fin d'année, par exemple).



MiniCobox

### MiniCobox (capacité maxi 2 câbles 4 x 16 mm<sup>2</sup>)

Désignation	Équipement avec fenêtre opaque	TCPN	Code
MiniCobox 4P-1FN-G	1 porte fusible-4 bornes fixes	1923412-5	037490
MiniCobox 4P-2FN-G	2 porte fusible-4 bornes fixes	1923412-6	037493
MiniCobox 4S-1FN-G	1 porte fusible-4 bornes coulissantes	1923412-2	037487
MiniCobox 4S-2FN-G	2 porte fusible-4 bornes coulissantes	1923412-3	037488
Désignation	Équipement avec fenêtre transparente	TCPN	Code
MiniCobox 4P-1FN-T	1 porte fusible-4 bornes fixes	1-1923412-1	000121
MiniCobox 4P-2FN-T	2 porte fusible-4 bornes fixes	1-1923412-2	000122
MiniCobox 4S-1FN-T	1 porte fusible-4 bornes coulissantes	1923412-8	000102
MiniCobox 4S-2FN-T	2 porte fusible-4 bornes coulissantes	1923412-9	000111
MiniCobox 4P-1FN + 1 DDA-T	1 porte fusible + 1 DDA "Cobox 12" - 4 bornes fixes	2-1923412-8	003601
MiniCobox 4S-1FN + 1 DDA-T	1 porte fusible + 1 DDA "Cobox 12" - 4 bornes coulissantes	2-1923412-9	003602



MediumCobox

### MediumCobox (capacité maxi 2 câbles 4 x 25 mm<sup>2</sup> ou 5 x 16 mm<sup>2</sup> ou 3 câbles 5 x 16 mm<sup>2</sup>)

Désignation	Équipement	TCPN	Code
MediumCobox 1FN-4	1 porte-fusible - 4 bornes coulissantes	A33893-000	037468
MediumCobox 2FN-4	2 porte-fusible - 4 bornes coulissantes	A36719-000	037469
MediumCobox 3FN-4	3 porte-fusible - 4 bornes coulissantes	F25256-000	037470
MediumCobox 1FN-5	1 porte-fusible - 5 bornes coulissantes	C89573-000	037473
MediumCobox 2FN-5	2 porte-fusible - 5 bornes coulissantes	E87439-000	037474
MediumCobox 3FN-5	3 porte-fusible - 5 bornes coulissantes	E76875-000	037475



MaxiCobox

### MaxiCobox (capacité maxi 2 câbles 4 x 25 mm<sup>2</sup> ou 5 x 16 mm<sup>2</sup> ou 3 câbles 5 x 16 mm<sup>2</sup>)

Désignation	Équipement	TCPN	Code
MaxiCobox 1FN-4	1 porte-fusible - 4 bornes coulissantes	D46500-000	037476
MaxiCobox 2FN-4	2 porte-fusible - 4 bornes coulissantes	D13824-000	037477
MaxiCobox 3FN-4	3 porte-fusible - 4 bornes coulissantes	C47295-000	037478
MaxiCobox 1FN-5	1 porte-fusible - 5 bornes coulissantes	A47040-000	037479
MaxiCobox 2FN-5	2 porte-fusible - 5 bornes coulissantes	D19976-000	037480
MaxiCobox 3FN-5	3 porte-fusible - 5 bornes coulissantes	E90918-000	037483

JumboCobox



### JumboCobox (capacité maxi 2 câbles 4 x 50 mm<sup>2</sup> ou 3 câbles 4 x 35 mm<sup>2</sup>)

Désignation	Équipement	TCPN	Code
JumboCobox 1FN-4	1 porte-fusible - 4 bornes coulissantes	A33033-000	037484
JumboCobox 2FN-4	2 porte-fusible - 4 bornes coulissantes	A44251-000	037485



FaçadeCobox

### FaçadeCobox (capacité maxi 4 mm<sup>2</sup>)

Désignation	Équipement	TCPN	Code
FaçadeCobox 1FN-G	1 porte-fusible-gris (RAL 7035)	C59811-000	037458
FaçadeCobox 1FN-I	1 porte-fusible-ivoire (RAL 1014)	A03279-000	037463
FaçadeCobox 1FN-M	1 porte-fusible-marron (RAL 8015)	F76417-000	037465
FaçadeCobox 1FN-N	1 porte-fusible-noir (RAL 9011)	D41181-000	037997
FaçadeCobox 1FNT-G	1 porte-fusible + 1 borne de terre-gris (RAL 7035)	C26659-000	037459
FaçadeCobox 1FNT-I	1 porte-fusible + 1 borne de terre-ivoire (RAL 1014)	D95212-000	037464
FaçadeCobox 1FNT-M	1 porte-fusible + 1 borne de terre-marron (RAL 8015)	A45882-000	037466
FaçadeCobox 1FNT-N	1 porte-fusible + 1 borne de terre-noir (RAL 9011)	C18854-000	037998



PriseCobox

### PriseCobox (capacité maxi 4 x 25 mm<sup>2</sup>)

Désignation	Équipement	TCPN	Code
PriseCobox 1FN + 1 ID	1 porte-fusible + 1 interrupteur différentiel 25 A - 30 mA	CF1974-000	038395
PriseCobox 1FN + 1 DDA	1 porte-fusible + 1 DDA "Cobox 12"	1-1923412-3	038023
PriseCobox DD	1 disjoncteur différentiel 16A-30mA	E12267-000	037467

MicroPriseCobox



### MicroPriseCobox

Désignation	Équipement	TCPN	Code
MicroPriseCobox 1FN+1 DDA-G	1 DDA "Cobox12" + 1 porte-fusible-gris (RAL7035)	CK0322-000	038827
Câble + CPC MicroPriseCobox	Câble 2 x 1,5 mm <sup>2</sup> (Longueur 3 mètres) équipé d'un CPC	CG9670-000	038825

## Accessoires pour réseaux torsadés BT



Désignation	Sections admissibles (mm <sup>2</sup> )	Codet ENEDIS	TCPN	Code
<b>Connecteurs étanches à perforation d'isolant 6 kV</b>				
	<b>Principal</b>	<b>Dérivé</b>		
KZ EP - CES/CT 70	16 à 70	1,5 à 6	67-37-630	1018563-2
KZ 2 25 - CBS/CT 25	16 à 25	16 à 25 (35M)	67-37-631	718291-1
P2F 70 - CBS/CT 70	35 à 70	16 à 25 (35M)	67-37-640	2107451-1
KZ 2 150 - CBS/CT 150	54,6 à 150	16 à 25 (35M)	67-37-650	718291-3
P31F (CDR/CT 2S 70-70 + CDR/CT 2S 150-70)	35 à 150	35 à 70	67-21-771 67-21-775	1701971-3
CDR/CT 2S 150/150	70 à 150	70 à 150	67-21-777	1574823-1

### Ensemble d'ancrage

PA 9-17	Câble rond Ø9 à 17 mm	-	708046-3	023703
PAS 35	Câble rond Ø18 à 25 mm	68-28-657	708018-1	000078
PA 25	Torsade 2 x 16 à 4 x 25 mm <sup>2</sup>	68-28-501	2062047-1	007351
PA 1500 DT	Torsade neutre 54,6 mm <sup>2</sup>	68-27-104	2832096-1	985400
PAC 1500 DT	Torsade neutre 54,6 mm <sup>2</sup> (avec crochet)	67-27-106	2832101-1	985406
PA 2000 DT	Torsade neutre 70 mm <sup>2</sup>	67-27-108	2832097-1	985401
PAC 2000 DT	Torsade neutre 70 mm <sup>2</sup> (avec crochet)	68-27-110	2832102-1	985407

### Accessoires de fixation

RA25	Renvoi d'angle 4 x 25 mm <sup>2</sup> maxi	68-28-030	708020-1	000079
BIC 15-30	Bracelets pour câbles Ø7 à 30 mm	68-86-652	1574820-1	027946
BIC 30-50	Bracelets pour câbles Ø30 à 50 mm	68-86-654	1574821-1	027947
BIC 50-90	Bracelets pour câbles Ø50 à 90 mm	-	1351286-2	024635
BQC 12-55	Boulon queue de cochon L = 55 mm	68-27-207	711812-1	033950
BQC 12-250	Boulon queue de cochon L = 250 mm	68-27-236	711813-1	033980
BQC 12-300	Boulon queue de cochon L = 300 mm	68-27-239	711814-1	034010

### Feuillard en acier inox (rouleau de 50 mètres)

RF1004	Feuillard 10 x 0,4 mm	68-39-628	2107018-1	008502
RF1007	Feuillard 10 x 0,7 mm	68-39-629	2107018-2	008512
RF2004	Feuillard 20 x 0,4 mm	68-39-644	2107018-3	008521
RF2007	Feuillard 20 x 0,7 mm	68-39-646	2107018-4	008511

### Chapes inox

A100	A 100 (boîte de 100) largeur 10 mm	68-39-726	2107019-1	008492
A200	A 200 (boîte de 100) largeur 20 mm	68-39-724	2107019-2	008501

### Goulottes

	Couleur	Longueur		
GPT 30x30 L2600 GRISE	Grise-30 x 30 mm	L = 2,6 m	68-80-535	1229354-1
GPC 35x35 L2750 GRISE	Grise-35 x 35 mm	L = 2,75 m	68-80-540	1229355-1
GPC 60x60 L2750 GRISE	Grise-60 x 60 mm	L = 2,75 m	68-80-542	1229355-2
GPC 90x90 L2750 GRISE	Grise-90 x 90 mm	L = 2,75 m	68-80-544	1229355-3
GPT 30x30 L2600 IVOIRE	Ivoire-30 x 30 mm	L = 2,6 m	68 80 570	1951202-1
GPC 35x35 L2750 IVOIRE	Ivoire-35 x 35 mm	L = 2,75 m	68-80-572	1951203-1
GPC 60x60 L2750 IVOIRE	Ivoire-60 x 60 mm	L = 2,75 m	68-80-573	1951203-2
GPC 90x90 L2750 IVOIRE	Ivoire-90 x 90 mm	L = 2,75 m	68 80 574	1951203-3

### Manchons de jonction

MJPB 06	6-6	-	67-32-115	709348-5	023080
MJPB 06-10	6-10	-	67-32-116	709348-6	023090
MJPB 06-16	6-16	-	67-32-117	709348-8	023100
MJPB 06-25	6-25	-	67-32-118	1-709348-0	023110
MJPB 10	10-10	-	67-32-101	3-709348-1	023130
MJPB 10-16	10-16	-	67-32-103	1-709348-4	023140
MJPB 10-25	10-25	-	67-32-105	1-709348-6	023150
MJPB 16	16-16	-	67-32-107	2-709348-0	023170
MJPB 16-25	16-25	-	67-32-109	2-709348-2	023180
MJPB 16-35	16-35	-	67-32-058	2-709348-5	023190
MJPB 25	25-25	-	67-32-111	2-709348-8	023200
MJPB 25-35	25-35	-	67-32-060	3-709348-2	023210
MJPB 35	35-35	-	-	3-709348-5	023220

### Embouts de branchement à fouet Cuivre souple

EBCp 6-35/16 Noir	Fouet 16 mm <sup>2</sup> - 60 A	10 Noir	67-26-081	2107865-1	000606
EBCp 6-35/16 Bleu	Fouet 16 mm <sup>2</sup> - 60 A	10 Bleu	67-26-082	2107865-2	000605
2 EBCp 6-35/16 (Noir et Bleu)	Fouet 16 mm <sup>2</sup> - 60 A	1 Noir + 1 Bleu	67-26-088	2832161-3	000433
4 EBCp 6-35/16 (3 Noir + 1 Bleu)	Fouet 16 mm <sup>2</sup> - 60 A	3 Noir + 1 Bleu	67-26-089	2832161-4	000434
EBCp 10-35/25 Noir	Fouet 25 mm <sup>2</sup> - 90 A	10 Noir	67-26-071	2107865-3	000604
EBCp 10-35/25 Bleu	Fouet 25 mm <sup>2</sup> - 90 A	10 Bleu	67-26-072	1336773-4	000603
2 EBCp 10-35/25 (Noir et Bleu)	Fouet 25 mm <sup>2</sup> - 90 A	1 Noir + 1 Bleu	67-26-087	2832161-1	000435

## Gaines thermorétractables

CGPT, CGAT, MWTM, WCSM

### Paroi mince : CGPT

- Bonne rigidité diélectrique et tenue mécanique.
- Rétreint 2/1 : en tube de 1 mètre ou en rouleau - Noir, Vert/Jaune ou couleur.
- Rétreint 3/1 : en tube de 1 mètre - Noir.
- Température d'utilisation : -40°C à +135°C



Désignation	Diam. gaines (mm)		TCPN	Code
	avant rétreint	après rétreint		
CGPT 3/1 1,5/0,5	1,5	0,5	1856113-4	617230
CGPT 3/1 3/1	3	1	1856113-5	617240
CGPT 3/1 6/2	6	2	1856113-6	617250
CGPT 3/1 9/3	9	3	1856113-2	617260
CGPT 3/1 18/6	18	6	1856113-3	617270
CGPT 3/1 39/13	39	13	1856113-1	617280

Pour les tailles supérieures, voir ci-dessous en rétreint de 2/1

Diam. gaines (mm)		VERT JAUNE 2/1	
avant rétreint	après rétreint	TCPN	Code
3,2	1,6	136032-1	616300
4,8	2,4	136033-1	616310
6,4	3,2	136034-1	616670
9,5	4,8	136035-1	616320
12,7	6,4	136036-1	616330
19,0	9,5	136037-1	616340
25,4	12,7	136038-1	616350
38,0	19,0	136039-1	616360

Diam. gaines (mm)		NOIR 2/1	
avant rétreint	après rétreint	TCPN	Code
1,2	0,6	135917-1	615030
1,6	0,8	135919-1	615110
2,4	1,2	135921-1	615190
3,2	1,6	135923-1	615270
4,8	2,4	135925-1	615350
6,4	3,2	135927-1	615430
9,5	4,8	135929-1	615510
12,7	6,4	135931-1	615590
19	9,5	135933-1	615670
25,4	12,7	135935-1	615750
38	19	135937-1	615830
51	26	135939-1	615910
76	38	135941-1	615980
102	51	135943-1	616050

Long. en m	Diam. gaines (mm)		NOIR 2/1 ROULEAUX	
	avant rétreint	après rétreint	TCPN	Code
600	1,2	0,6	5069794007	617410
600	1,6	0,8	5069804009	617420
300	2,4	1,2	A11243-000	617430
300	3,2	1,6	D12795-000	000087
300	4,8	2,4	C63698-000	617450
150	6,4	3,2	A48311-000	617460
150	9,5	4,8	C69595-000	617480
150	12,7	6,4	E22582-000	617490
150	19	9,5	C10481-000	617500
60	25,4	12,7	D81034-000	617520
60	38	19	D74675-000	617530
30	51	26	F96431-000	617540
15	76	38	E57072-000	617550
15	102	51	CN6036-000	617560

Diam. gaines (mm)		ROUGE 2/1	
avant rétreint	après rétreint	TCPN	Code
2,4	1,2	135921-2	615200
3,2	1,6	-	-
4,8	2,4	135925-2	615360
6,4	3,2	135927-2	615440
9,5	4,8	135929-2	615520
12,7	6,4	135931-2	615600
19	9,5	135933-2	615680
25,4	12,7	135935-2	615760
38	19	135937-2	615840
51	26	135939-2	615920

Diam. gaines (mm)		JAUNE 2/1	
avant rétreint	après rétreint	TCPN	Code
-	-	-	-
-	-	-	-
-	-	-	-
-	-	-	-
-	-	-	-
135931-3	615610	-	-
135933-3	615690	-	-
135935-3	615770	-	-
135937-3	615850	-	-
-	-	-	-

Diam. gaines (mm)		BLEU 2/1	
avant rétreint	après rétreint	TCPN	Code
-	-	135921-5	615230
-	-	135923-5	615310
-	-	135925-5	615390
-	-	135927-5	615470
-	-	135929-5	615550
135931-5	615630	-	-
135933-5	615710	-	-
135935-5	615790	-	-
135937-5	615870	-	-
-	-	-	-

Diam. gaines (mm)		BLANC 2/1	
avant rétreint	après rétreint	TCPN	Code
-	-	-	-
135923-6	615320	-	-
-	-	-	-
135927-6	615480	-	-
135929-6	615560	-	-
-	-	-	-
135933-6	615720	-	-
135935-6	615800	-	-
135937-6	615880	-	-
-	-	-	-

Diam. gaines (mm)		VERT 2/1	
avant rétreint	après rétreint	TCPN	Code
-	-	-	-
135923-4	615300	-	-
135925-4	615380	-	-
-	-	-	-
-	-	-	-
135931-4	615620	-	-
-	-	-	-
135935-4	615780	-	-
135937-4	615860	-	-
-	-	-	-

Diam. gaines (mm)		TRANSPARENT 2/1	
avant rétreint	après rétreint	TCPN	Code
-	-	135921-7	615250
-	-	135923-7	615330
-	-	135925-7	615410
-	-	-	-
-	-	135929-7	615570
135931-7	615650	-	-
135933-7	615730	-	-
135935-7	615810	-	-
135937-7	615890	-	-
135939-7	615970	-	-

### Paroi médium et épaisse : CGAT-MWMTM-WCSM

- Bonne rigidité diélectrique et excellente tenue mécanique.
- Rétreint : 3/1.
- Couleur : noir.
- Longueur : 1 mètre en tube.
- Température d'utilisation :
  - paroi médium : - 30°C à + 80°C
  - paroi épaisse : -55°C à +135°C

Désignation	Diam. (mm) avant rétreint	Diam. (mm) après rétreint	Épaisseur (mm) après rétreint	TCPN	Code
<b>Paroi médium étanche CGAT</b>					
CGAT-3/1 3/1	3	1	1	136215-1	616680
CGAT-3/1 6/2	6	2	1	136216-1	616690
CGAT-3/1 9/3	9	3	1,35	136217-1	616700
CGAT-3/1 12/4	12	4	1,5	136218-1	616710
CGAT-3/1 18/6	18	6	1,7	136219-1	616720
CGAT-3/1 24/8	24	8	1,95	136220-1	616730
CGAT-3/1 39/13	39	13	2,1	136221-1	616740

#### Paroi épaisse non-étanche MWMTM

MWMTM-10/3	10	3	1	136005-1	616210
MWMTM-16/5	16	5	1,4	136006-1	616220
MWMTM-25/8	25	8	2	136007-1	616230
MWMTM-35/12	35	12	2	136008-1	616240
MWMTM-50/16	50	16	2	136010-1	616260
MWMTM-75/22	75	22	2,7	136011-1	616270
MWMTM-160/50	160	50	3,2	136013-1	616290

#### Paroi épaisse étanche WCSM

WCSM-12/3	12	3	2	135996-1	616120
WCSM-16/4	16	4	2,4	135997-1	616130
WCSM-24/6	24	6	2,5	135998-1	616140
WCSM-34/8	34	8	3,2	135999-1	616150
WCSM-48/12	48	12	4,3	136000-1	616160
WCSM-56/16	56	16	4,5	136001-1	616170
WCSM-70/20	70	20	4,4	136002-1	616180
WCSM-110/30	110	30	4,3	136003-1	616190
WCSM-130/35	130	35	4,3	136004-1	616200





## Boîtes de jonction/dérivation

Boîtes avec gel préinstallé

- Protection, isolation, étanchéité des connexions électriques BT (1 kV).
- Mise en œuvre immédiate, à froid, sans préparation, ni ajout de matière. Mise sous tension instantanée.
- Disponibles avec bloc connecteur intégré jusqu'à 4 x 35 mm<sup>2</sup>.
- Enterrables, insensibles aux UV, immergeables sous 1 mètre d'eau (IP68 pour RayGel Plus).
- Durée de vie illimitée.
- Conformes à la spécification européenne EN 50393 (ex-HD623).

### Boîtes de jonction/dérivation RayGel Plus



Désignation	Section (mm <sup>2</sup> )		Accessoire fourni	Dimensions (mm)		TCPN	Code
	Câble principal	Câble dérivé		Boîte	Connecteur à utiliser (L x l x H)		
RayGel Plus 0	2-3x1,5 à 2,5	2-3 x 1,5	Sans	100 x 37 x 24	26 x 24 x 16	CH6879-000	000477
	1 x 10 à 50	1 x 10 à 16					
RayGel Plus 1	3-5x1,5 à 2,5	3-5 x 1,5	Sans	139 x 51 x 24	26 x 38 x 16	CH6880-000	000478
	1 x 10 à 50	1 x 10 à 16					
RayGel Plus 1.5	4-5 x 2,5-16	-	Sans	180 x 63 x 39	55 x 45 x 24	EH9930-000	000331
RayGel Plus 1.5 CB5	4-5 x 2,5-16	-	Connecteur	180 x 63 x 39	inclus	EH9932-000	000478
RayGel Plus 15-D	4 x 2,5-16	-	Séparateur	180 x 63 x 39	55 x 15 x 12	EH9931-000	000332
RayGel Plus 2	3-5 x 1,5 à 6	3-5 x 1,5 à 6	Connecteur	233 x 78 x 40	inclus	CH6881-000	000479
RayGel Plus 3	3-5 x 6 à 16	3-5 x 6 à 16	Connecteur	313 x 90 x 47	inclus	CH6882-000	000480

### Boîtes de jonction Raychem GelBox



Désignation	Section	Accessoire fourni	Dimensions (mm)	TCPN	Code
GelBox 25	4 x 6 à 25 mm <sup>2</sup> (35 mm <sup>2</sup> pour Alu massif rond)	Connecteur	260 x 93 x 60	556670-000	027585
GelBox 25-5	5 x 6 à 16 mm <sup>2</sup>	Connecteur	260 x 93 x 60	E72165-000	030288

## Gel d'étanchéité en cartouche

Avec sa boîte de raccordement IP68 avec connecteur

- Mise en œuvre simple, rapide, propre et sans outil spécifique.
- Bi-composant pré-dosé d'où un dosage sans erreur.
- Mise sous tension instantanée.
- Étanchéité : IP68, testé sous 18 mètres d'eau (Kit GUROSIL Gel IP68).
- Gel auto-cicatrisant et qui reprend sa forme originelle.
- Sans danger pour l'utilisateur et l'environnement : sans halogène, ni silicone, ni isocyanate.
- Durée de vie : 12 mois avant utilisation, 30 ans après mise en œuvre.



Désignation	Section	Composition du kit	TCPN	Code
GUROSIL Gel	-	1 cartouche GUROSIL Gel 250 ml 1 embout mélangeur	CP6932-000	000004
GUROSIL Gel IP68	5 x 4 mm <sup>2</sup> (par borne : 6 x 1 mm <sup>2</sup> - 5 x 1,5 mm <sup>2</sup> 4 x 2,5 mm <sup>2</sup> ou 2 x 4 mm <sup>2</sup> )	1 cartouche GUROSIL Gel 250 ml 1 embout mélangeur 1 boîte de raccordement 80 x 80 x 40 mm 1 connecteur 5 x 4 mm <sup>2</sup>	CP6931-000	000003

## Rubans adhésifs en PVC

À usage général et professionnel

- Applications : isolation électrique, repérage, réalisation de faisceaux.
- Rubans adhésifs à usage général : épaisseur : 0,15 mm - longueur : 10 m - largeur : 15 mm.
- Rubans adhésifs à usage professionnel : épaisseur : 0,18 mm - longueur : 20 m - largeur : 19 mm.

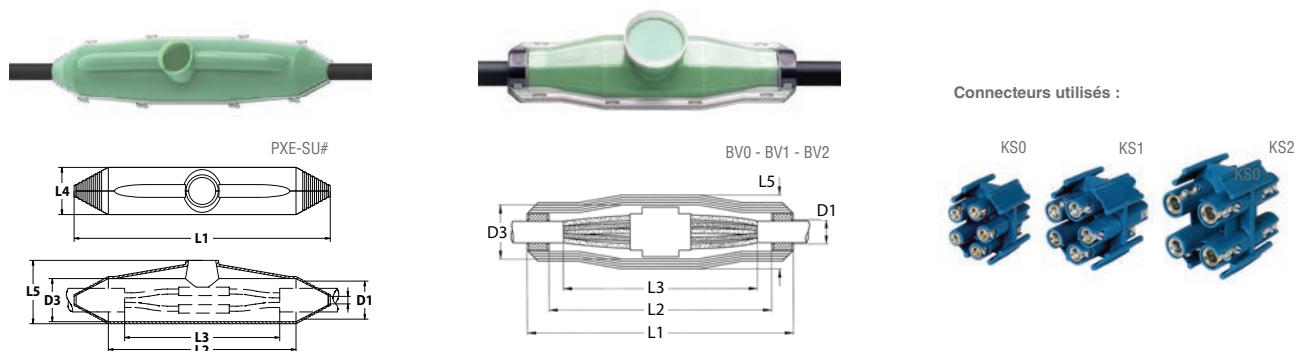


Couleur standard	Noir	Marron	Rouge	Orange	Jaune	Vert/Jau.	Vert	Bleu	Violet	Gris	Blanc
À usage général											
TCPN	ED8945-000	ED8946-000	ED8947-000	ED8948-000	ED8949-000	ED8950-000	ED8951-000	ED8952-000	ED8953-000	ED8954-000	ED8955-000
Code	000226	000227	000228	000229	000233	000234	000235	000236	000237	000238	000239
À usage professionnel											
TCPN	ED8934-000	ED8935-000	ED8936-000	ED8937-000	ED8938-000	ED8939-000	ED8940-000	ED8941-000	ED8942-000	ED8943-000	ED8944-000
Code	000148	000149	000150	000156	000157	000160	000181	000190	000200	000210	000220

## Trousses de jonction/dérivation BT avec résine verte GUROFLEX

- Protection, isolation, étanchéité des connexions électriques BT (1 kV).
- Sans danger pour l'utilisateur et l'environnement.
- Disponibles en 3 versions selon les contraintes de raccordement : jonction, dérivation en T ou en Y.
- Montage simple et rapide, grande ouverture pour un coulage rapide.
- Contrôle de la connexion avant la coulée grâce au moule transparent à très haute tenue mécanique.
- Bonne résistance aux terres alcalines, au rayonnement UV et aux agents chimiques.
- Sans découpe des moules, le joint en mousse s'adapte au diamètre des câbles (modèles BV..., BAV... et MM... uniquement)
- Livré avec résine, notice d'utilisation et accessoires de mise en œuvre.

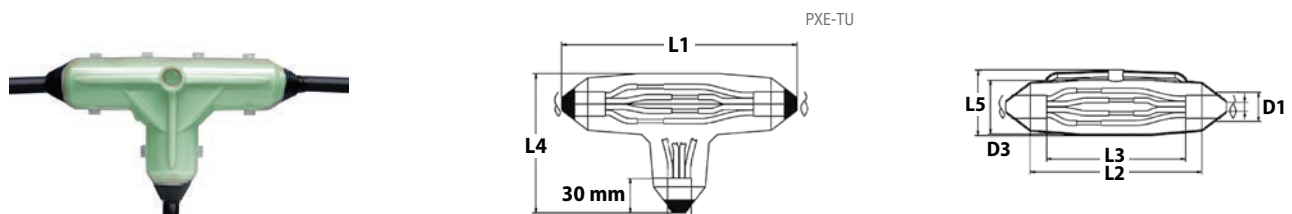
### Jonction



Désignation	Section (mm <sup>2</sup> )		Connecteur	Dimensions (mm)							TCPN	Code
	Minimum	Maximum		Longueur L1	Largeur L4	Hauteur L5	D1	L2	L3	D3		
<b>Sans connecteur</b>												
PXE-SU1-GD	3 x 1,5	4 x 4 ou 5 x 2,5	sans	160	34	40	6 à 19	125	85	27	CY4544-000	000503
PXE-SU2-GD	3 x 1,5	4 x 10 ou 5 x 6	sans	190	35	50	6 à 27	140	100	32	CY4545-000	000504
PXE-SU3-GD	4 x 2,5 ou 5 x 1,5	4 x 16 ou 5 x 10	sans	240	50	60	14 à 34	190	130	42	CY4546-000	000505
PXE-SU4-GD	4 x 4	4 x 25 ou 5 x 16	sans	270	58	70	16 à 37	210	150	47	CY4547-000	000506
PXE-SU5-GD	4 x 10	4 x 50 ou 5 x 25	sans	360	85	115	20 à 44	290	210	75	CY4548-000	000507
PXE-SU6-GD	4 x 25	4 x 95 (150)*	sans	430	95	125	26 à 52	360	280	85	CY4549-000	000508
PXE-SU7-GD	4 x 70	4 x 150 (240)*	sans	530	117	135	35 à 67	435	355	110	CY4550-000	000509
<b>Avec connecteur</b>												
BV0-GD-KS0	4-5 x 1,5	4-5 x 6	KS0	220	60	60	13 à 20	184	144	45	E97284-000	000523
BV1-GD-KS1	4-5 x 4	4-5 x 16	KS1	230	60	60	16 à 25	194	154	50	D07457-000	000524
BV2-GD-KS2	4 x 16	4 x 25	KS2	270	80	80	21 à 30	230	190	61	D90416-000	000525

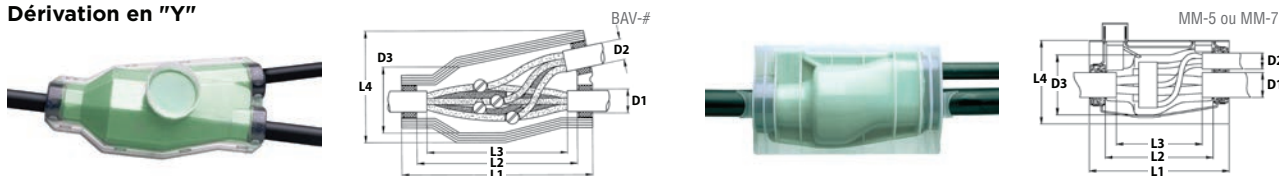
\* Cas extrême : découpe complète du cône serre-câble

### Dérivation en "T"



Désignation	Section (mm <sup>2</sup> )		Connecteur	Dimensions (mm)							TCPN	Code
	Câble principal	Câble dérivé		Longueur L1	Largeur L4	Hauteur L5	D1	L2	L3	D3		
PXE-TU1-GD	5 x 1,5 à 10	5 x 1,5 à 10	sans	240	135	55	14 à 35	190	130	42	CZ5904-000	000538
PXE-TU2-GD	5 x 6 à 16	5 x 6 à 16	sans	270	160	75	16 à 35	210	150	60	CZ5905-000	000539

### Dérivation en "Y"



Désignation	Section (mm <sup>2</sup> )		Connecteur	Dimensions (mm)							TCPN	Code
	Câble principal	Câble dérivé		Longueur L1	Largeur L4	D1	D2	L2	L3	D3		
<b>Sans connecteur</b>												
BAV-2U-GD	5 x 1,5 à 25	5 x 1,5 à 25	sans	238	135	16 à 30	16 à 30	200	160	80	C01692-000	000526
BAV-5-GD245	4 x 35 à 150	4 x 10 à 70	sans	328	165	26 à 56	18 à 37	240	180	125	155964-000	000527
BAV-C7-GD590	4 x 95 à 240	4 x 70 à 150	sans	484	212	44 à 61	30 à 55	400	330	160	875134-000	000528
<b>Avec connecteur</b>												
BAV-2U-GD-5MC25U/I	4-5 x 1,5 à 25	4-5 x 1,5 à 25	MC25U-I-5	238	135	16 à 30	16 à 30	200	160	80	E24692-000	000533
MM-5-GD170-4874	4 x 35 à 70	4 x 6 à 50	HEL-4874	295	175	27 à 55	16 à 36	225	180	125	A00275-000	000534
MM-5-GD170-SRC4	4 x 70 à 120	4 x 10 à 50	SRC4	295	175	27 à 55	16 à 36	225	180	125	EE8514-000	000535
MM-7-GC490-6877	4 x 95 à 120	4 x 10 à 95	HEL-6877	480	230	36 à 62	25 à 58	390	330	170	CB0422-000	000536
MM-7-GC490-6880	4 x 95 à 240	4 x 10 à 70	HEL-6880	480	230	36 à 62	25 à 58	390	330	170	CA1727-000	000537

### Résine GUROFLEX supplémentaire



Pour des sachets de résine GUROFLEX supplémentaires, se reporter au catalogue général.

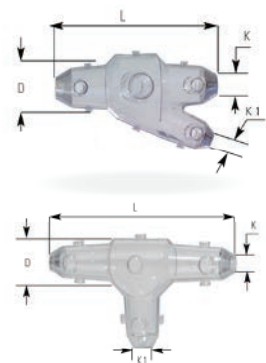
## Trousses de jonction/dérivation basse tension avec résine standard

### Trousses de jonction



Désignation	Section	Dimensions (mm)			TCPN	Code
	Câble principal	L	D	K		
PXE-SU1	3-5 x 1,5 à 2,5 mm <sup>2</sup> / 4 x 4 mm <sup>2</sup>	160	34	6 à 19	F56283-000	000142
PXE-SU2	3-5 x 1,5 à 6 mm <sup>2</sup> / 4 x 10 mm <sup>2</sup>	190	35	6 à 27	E20629-000	000151
PXE-SU4	4-5 x 4 à 16 mm <sup>2</sup> / 4 x 25 mm <sup>2</sup>	270	58	16 à 37	D39379-000	000152
PXE-SU5	4-5 x 10 à 25 mm <sup>2</sup> / 4 x 50 mm <sup>2</sup>	360	85	20 à 44	E79642-000	000153
PXE-SU6	4-5 x 25 à 35 mm <sup>2</sup> / 4 x 95 mm <sup>2</sup>	430	95	26 à 52	E28567-000	000154
PXE-SU7	4 x 70 à 150 mm <sup>2</sup>	530	117	35 à 67	D30339-000	000155
PXE-SU8	4 x 150 à 240 mm <sup>2</sup>	670	170	49 à 67	CL7089-000	000161

### Trousses de dérivation



Désignation	Section		Dimensions (mm)			TCPN	Code
	Câble principal	Câble dérivé	L	D	K		
<b>en « Y »</b>							
BAV-2U-4D	4-5 x 2,5 à 25 mm <sup>2</sup>	4-5 x 1,5 à 25 mm <sup>2</sup>	238	80	12 à 30	A26955-000	000171
BAV-5-43BD245	4 x 35 à 150 mm <sup>2</sup>	4 x 10 à 70 mm <sup>2</sup>	328	125	26 à 56	809590-000	000172
<b>en « T »</b>							
PXE-TU1-43BD	5 x 1,5 à 10 mm <sup>2</sup>	5 x 1,5 à 10 mm <sup>2</sup>	240	40	14 à 35	A34127-000	000441
PXE-TU2-43BD	5 x 6 à 16 mm <sup>2</sup>	5 x 6 à 16 mm <sup>2</sup>	270	50	16 à 35	F04725-000	000442

### Sachets supplémentaires de résine RAPID 4300



Désignation	Volume (litre)	TCPN	Code
RAPID-43B-D035	0,35	D42869-000	000176
RAPID-43B-D080	0,80	CJ8201-000	000182
RAPID-43B-D200	2,15	CG5788-000	000201

TE Connectivity (NYSE: TEL), avec un chiffre d'affaires de 12 milliards de dollars est un leader mondial dans le domaine de la technologie. Nos solutions en matière de connectivité et de capteurs sont essentielles dans notre monde de plus en plus connecté. Nous collaborons avec des ingénieurs pour transformer leurs concepts en créations ; redéfinir ce qui peut l'être grâce aux produits et solutions TE qui sont à la fois intelligents, efficaces, hautement performants et dont la fiabilité a été démontrée dans des conditions extrêmes. Nos 72 000 agents dont 7 000 ingénieurs travaillent en partenariat avec des clients présents dans près de 150 pays dans des secteurs industriels très variés. Nous avons la conviction que **CHAQUE CONNEXION COMPTE - [www.TE.com](http://www.TE.com)**.

#### Production d'Énergie

- Fossile
- Nucléaire
- Éolien/Solaire
- Hydro-électrique

#### Transmission & Distribution

- Sous-station
- Souterrain
- Aérien
- Éclairage Public

#### Industries

- Minière
- Pétrochimique
- Ferroviaire
- Navale

LÀ OÙ IL Y A DE L'ÉLECTRICITÉ, IL Y A TE ENERGY.



[te.com/energy](http://te.com/energy)

#### POUR EN SAVOIR PLUS :

##### Centres de soutien technique de TE

##### AMÉRIQUES

États-Unis/Canada : +1 (800) 327-6996  
 Mexique : +52 0-55-1106-0800  
 Brésil : +55 11-2103-6023  
 Amérique du Sud : +57 1-319-8962

##### ASIE-PACIFIQUE

Australie : +61 29-554-2695  
 Nouvelle-Zélande : +64 9-634-4580  
 Chine : +86 (0) 400-820-6015

##### EUROPE-MOYEN ORIENT-AFRIQUE

France : +33 (0) 38-058-3200  
 Allemagne/Suisse : +49 (0) 89-608-9903  
 Royaume-Uni : +44 08708-707-500  
 Espagne/Portugal : +34 912-681-885  
 Italie : +39 335-834-3453  
 Danemark : +45 43-480-424  
 Benelux : +32 16-351-731  
 Pologne/Pays Baltes : +48 224-576-753  
 République Tchèque : +42 (0) 272-011-105  
 Suède/Norvège : +46 850 725 000  
 Moyen Orient : +971 4-211-7020

[te.com/energy](http://te.com/energy)

© 2016 TE Connectivity Ltd. famille de sociétés. Tous droits réservés. EPP-2159-FR-12/16

FASTIN-FASTON, FASTON, GUROFLEX, GUROSIL, PIDG, PLASTI-GRIP, RAPID, Raychem, Raychem GelBox, RayGel Plus, TE Connectivity et TE connectivity (logo) sont des marques déposées des sociétés du groupe TE Connectivity Ltd. D'autres logos, produits et noms de compagnies mentionnés ci-dessus peuvent être des marques déposées de leurs propriétaires respectifs. Bien que TE ait déployé tous les efforts raisonnables pour garantir la précision des informations contenues dans ce document, TE ne garantit pas qu'il soit exempt d'erreurs, et ne donne aucune autre assurance ou garantie que ces informations sont précises, correctes, fiables ou d'actualité. TE se réserve le droit de procéder à toute modification des informations contenues dans les présentes, à tout moment et sans préavis. TE décline expressément toute garantie implicite concernant les informations contenues dans les présentes, y compris, mais sans aucune limitation, toute garantie implicite de valeur marchande ou d'adaptation à un usage spécifique. Les dimensions contenues dans le présent document ne sont indiquées qu'à titre de référence et sont susceptibles d'être modifiées sans préavis. Les spécifications sont susceptibles d'être modifiées sans préavis. Consulter TE pour connaître les dernières dimensions et caractéristiques de conception.