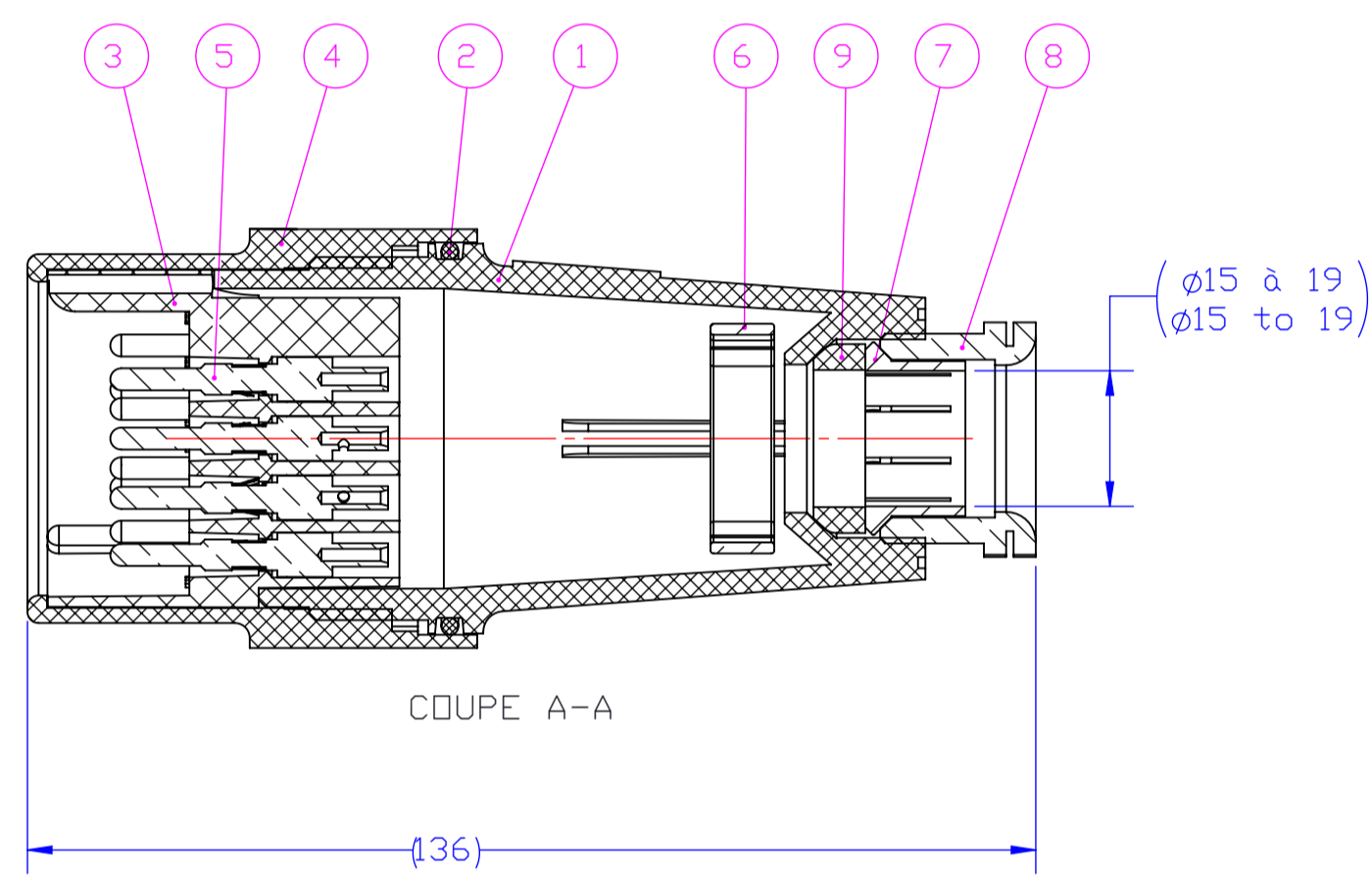
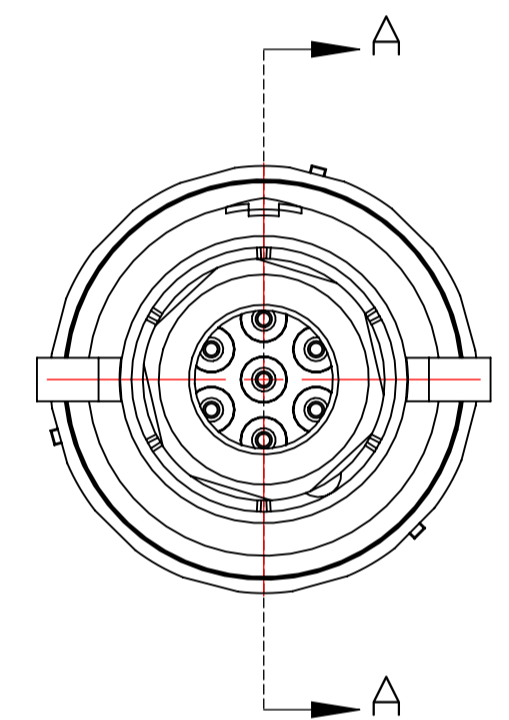
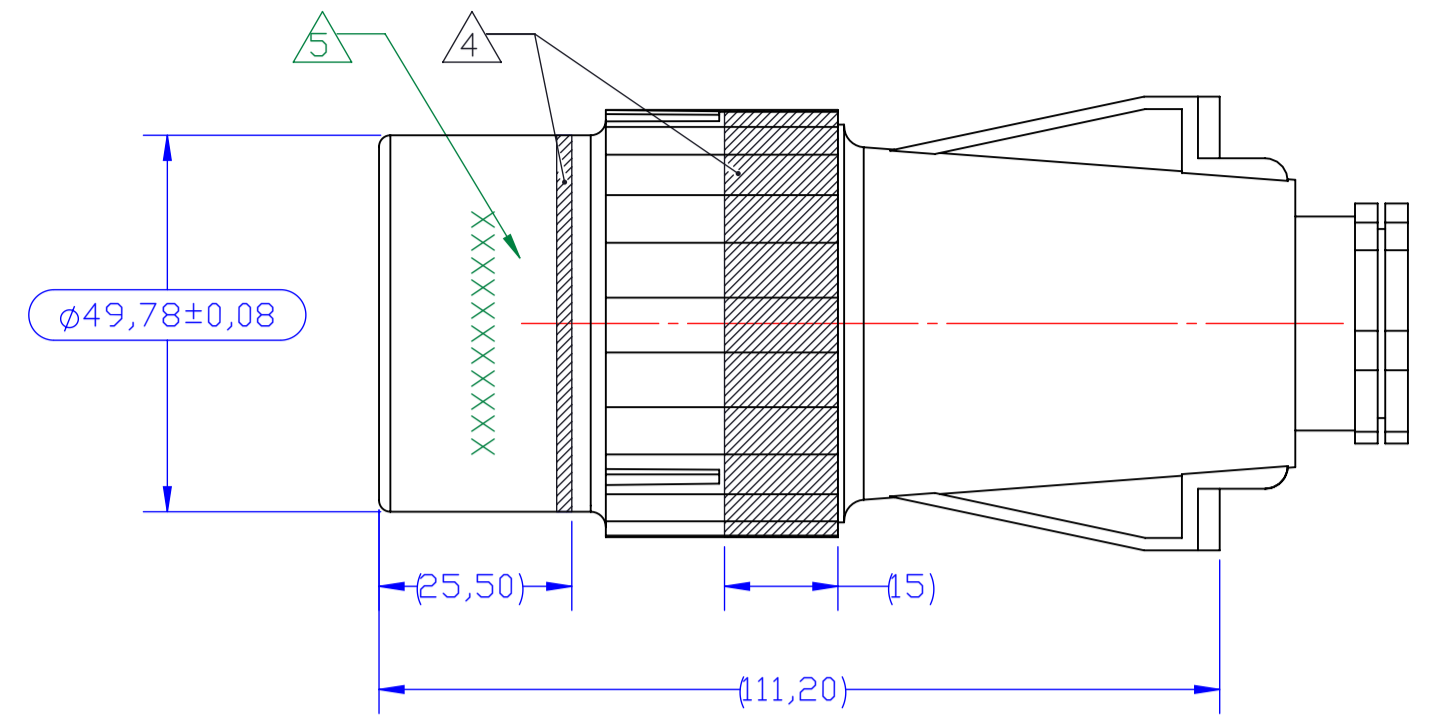
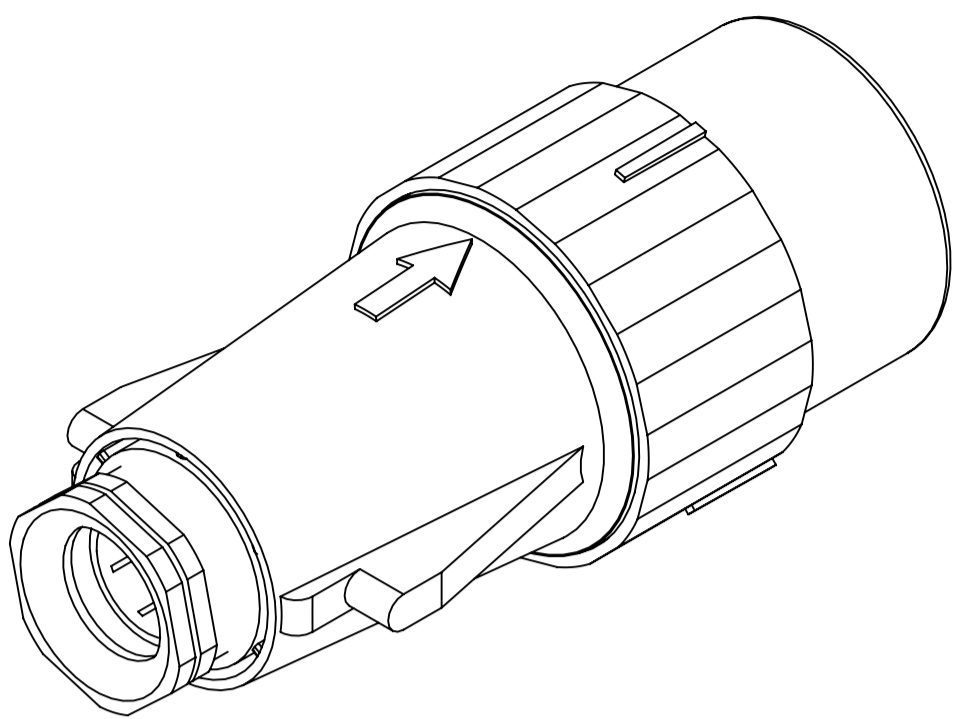


Project NR		REVISIONS				
P	LTR	DESCRIPTION	DATE	EDN	APPR	
B		Création ; DM16-130 ; Diffusion 331955	10OCT2016	EL	MV	



1 ( ) : cotes pour information / dimensions for information  
 ( ) : cotes de contrôle / inspection dimensions

2 Instructions de mise en oeuvre à appliquer par le client  
 Customer instructions to be applied by the customer

3 Montage / Installation  
Mounting / Installation

- 1) Passer sur le câble le corps de fiche équipé de son presse étoupe (7-8-9) ; les reculer suffisamment pour pratiquer le dénudage et le sertissage  
 Put on the cable the plug's housing fitted of his cable-gland (7-8-9)
- 2) Passer sur le câble, le collier de rétention mécanique 6  
 Put the strain relief collar onto the cable
- 3) Dénuder l'enveloppe isolante de câble  
 Strip the cable
- 4) Dénuder le conducteur sur 9mm  
 Strip the conductor on 9mm length
- 5) Sertir le contact - Pince FT8 positionneur TP1079  
 Crimp the contact - Crimping tool FT8 + Locating device TP1079
- 6) Vérifier que l'âme du câble est visible dans la fenêtre de contrôle  
 Check that the cable core is visible in the control windows
- 7) Pincer le collier de rétention 6  
 Crimp/press the strain relief collar 6
- 8) Mettre en place manuellement les contacts dans les alvéoles repérées sur l'arrière de l'isolant 3  
 Manually, put the contacts in the cavities numbered on the rear male insert 3
- 9) Avancer le corps de fiche 1 et son presse étoupe de manière à amener en appui le bloc isolant 3  
 Détromper par la clavette supérieur  
 Place the insert on the plug housing
- 10) Coiffer l'ensemble isolant 3 et son corps de fiche 1 de l'avant de fiche 4, à visser de façon à venir en butée et recouvrir le joint torique 2  
 Place the top part of the plug and tighten until the O'ring covered
- 11) Resserrer l'écrou de presse étoupe arrière 8 pour assurer l'étanchéité  
 Tighten the screw of the rear cable gland 8 to secure the sealing

Démontage / Dismounting

- 1) Le démontage de l'ensemble se fait à l'inverse du montage. Seul le démontage des contacts nécessite l'emploi de l'outil CCIEXT-0000  
 The disassembling is made conversely of the mounting, only the dismounting of the contacts need the use of the CCIEXT-000 tool
- 2) Introduire l'outil par la face avant jusqu'à butée franche  
 Insert the tool from the front side as far as possible
- 3) Appuyer sur le poussoir pour extraire le contact  
 Press on the button for extract the contact

Liseret d'enchâssage  
 Border plug

Marquage: CKB référence commerciale - année - semaine  
 Marking: CKB Commercial reference - year - week

Observations Remarks	Protection Plating	Fiche matière Data sheet	Matière Material	Masse (g) Weight (g)	Nbr Qty	Codification Part number	Désignation Designation	REP Item
-	-	-	Elastomère Elastomere	1.84	1	J026x019x07-C51	Joint Gasket	9
-	-	-	Polycarbonate Polycarbonate	6.30	1	0401-0247as	Chapeau de PE Cable clamp	8
-	-	-	Polyamide Polyamide	1.35	1	0452-0005as	Serre câble Cable clamp	7
-	-	-	Laiton Brass	1.08	1	0158-0207AS	Collier Collar	6
-	Argenture Silver plating	-	Laiton Brass	69.45	1	YS-FA-212653A-AA1A	Kit de 18 S/E contact mâle calibre 3 Kit of 18 S/A male contact caliber 3	5
-	-	FTMP 453	Polyamide Polyamide	34.27	1	24526-000B3	Avant fiche Front plug	4
-	-	FTMP 446	Polyamide Polyamide	29.27	1	31780-000A2	Isolant mâle Male insulator	3
-	-	-	Elastomère Elastomere	0.66	1	0301-0213AS	Joint torique O ring	2
-	-	FTMP 457	Polyamide Polyamide	67.12	1	31787-000A1	Corps de fiche SONO Plug SONO	1

Référence commerciale / Commercial reference : CSF1680-0002-00000

THIS DRAWING IS A CONTROLLED DOCUMENT.		APP. LAURY 10OCT2016	Y-E1680-0002-00000	
DIMENSIONS: mm		CHK GLEMOINE 10OCT2016	PART NO	
TOLERANCES UNLESS OTHERWISE SPECIFIED:		APP. M. VIMARD 10OCT2016	NAME	
0 PLC -		TE Connectivity		
1 PLC -		Fiche mâle 18pt UIC558		
2 PLC -		Male plug 18pt UIC558		
3 PLC -		SIZE CAGE CODE DRAWING NO RESTRICTED TO		
4 PLC -		A1 - C-E1680-0002-00000		
5 PLC -		WEIGHT 1392.03 g		
FINISH		SCALE 1:1 SHEET 1 OF 1 REV B		
MATERIAL		CUSTOMER DRAWING		