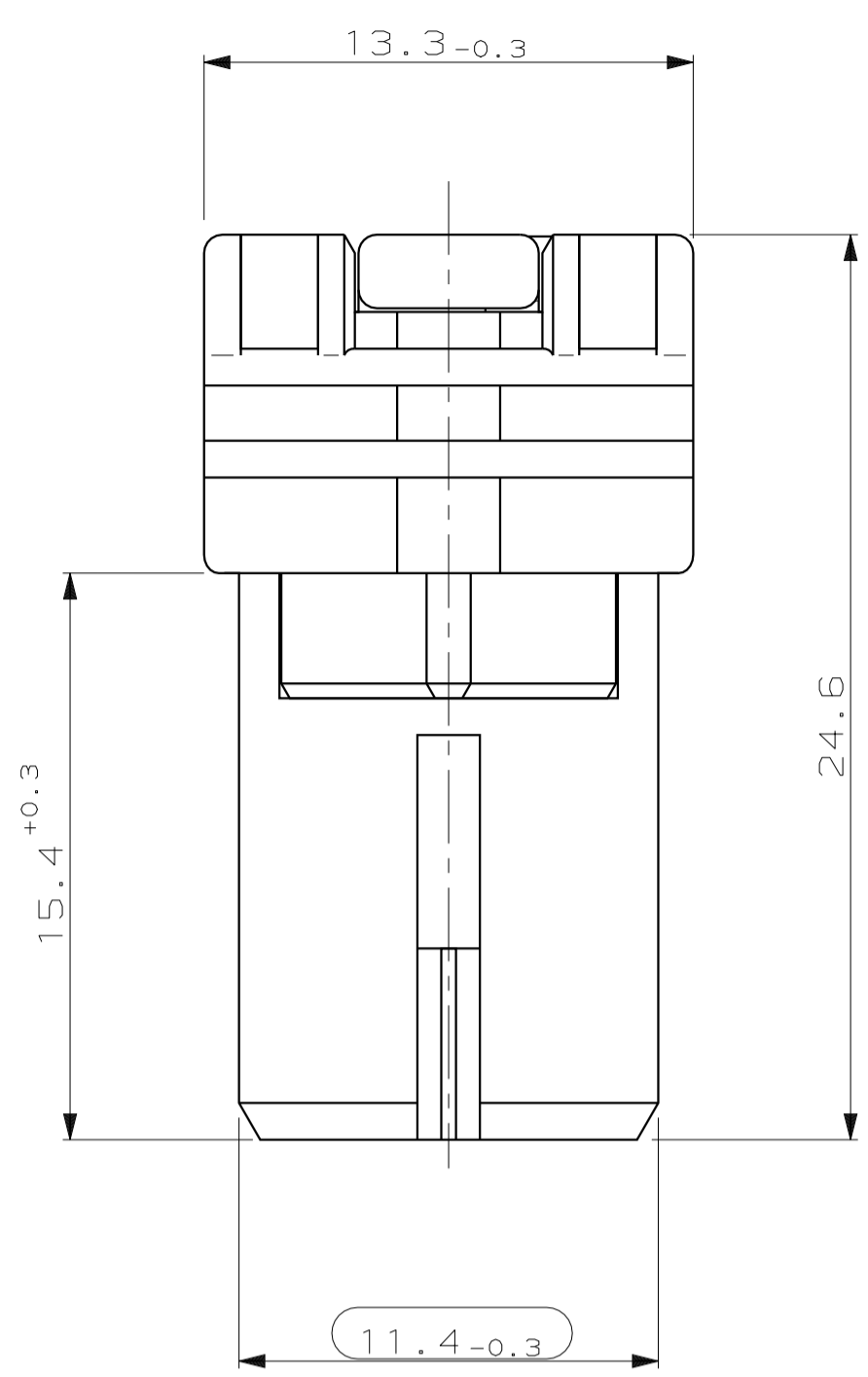
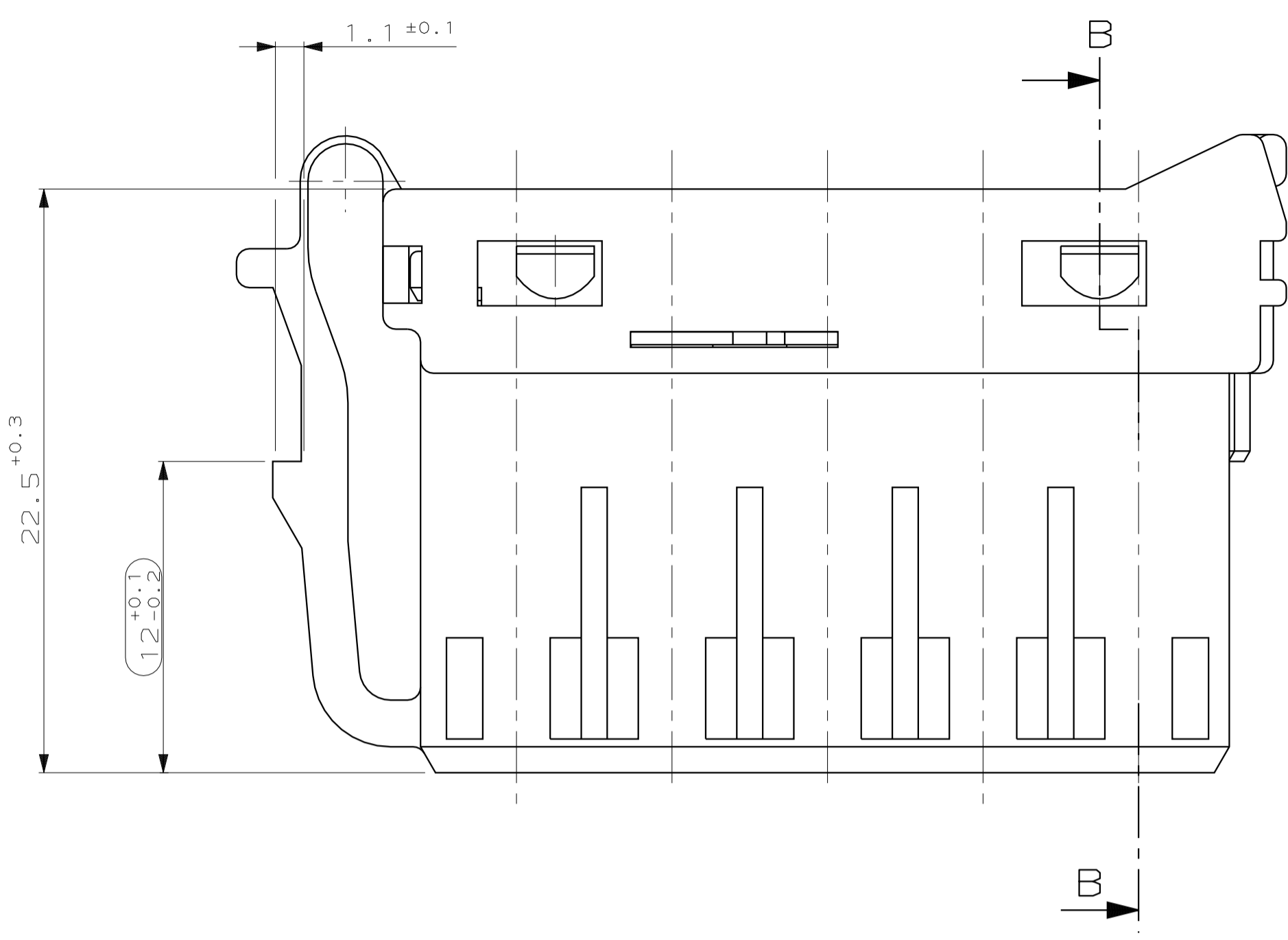


MAR. NR. PASSEND ZU NUMMER 963 690
 CAD-ORIGINAL ZEICHNUNG NICHT ÄNDERN

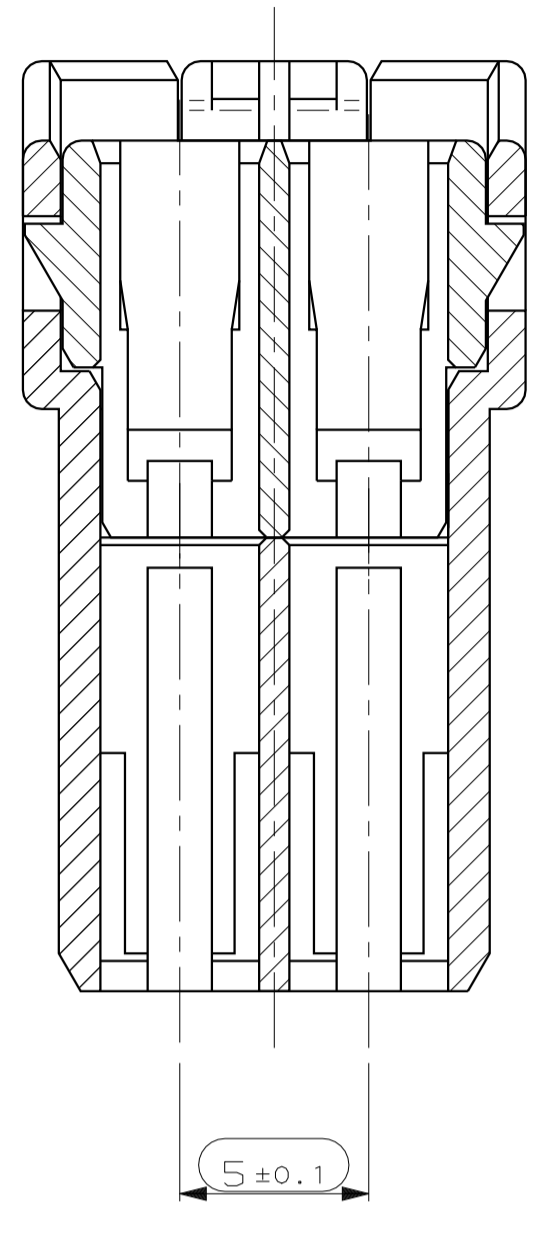
NICHT VERMASSTE KANTEN SIND NICHT MAßSTÄBLICH		ÄNDERUNGEN DIE DEM TECHNISCHEN FORTSCHRITT DIENEN, BEHALTEN WIR UNS VOR		VERTRAULICH UNVERÖFFENTLICHTE ZEICHNUNG. ALLE RECHTE VORBEHALTEN. VERVIELFÄLTIGUNG UND WEITERGABE NUR MIT GENEHMIGUNG DURCH AMP DEUTSCHLAND GMBH		ZEICHNUNG GESCHÜTZT DURCH © COPYRIGHT 1992 AMP DEUTSCHLAND GMBH ALLE RECHTE VORBEHALTEN		REV.	ÄNDERUNG	DATUM	NAME
A1	Verrastung f. 2. Kontaktsicherung, Rasthaken und Kamern überarbeitet, MB Nr. hinzu			27.2.92	B. Schrempel						
A2	Kammern überarbeitet, Toleranzen geändert, Materialausp. vergr., Verzug für Rasthaken def., Darst. geändert, Ansichten vertauscht, Federungschlitz hinzu, Bem. geändert u. ergänzt			02.07.92	H.-J. Arnold						
A3	nur noch eine Kabelschutznase direkt am Haken			13.11.92	B. Schrempel						
B1	Kabelschutznase entfernt			06.09.93	S. Ling						
C	Rasthaken durch Filmschranke gesichert			01.12.94	Nickelfeld						



Schnitt A-A



Schnitt B-B

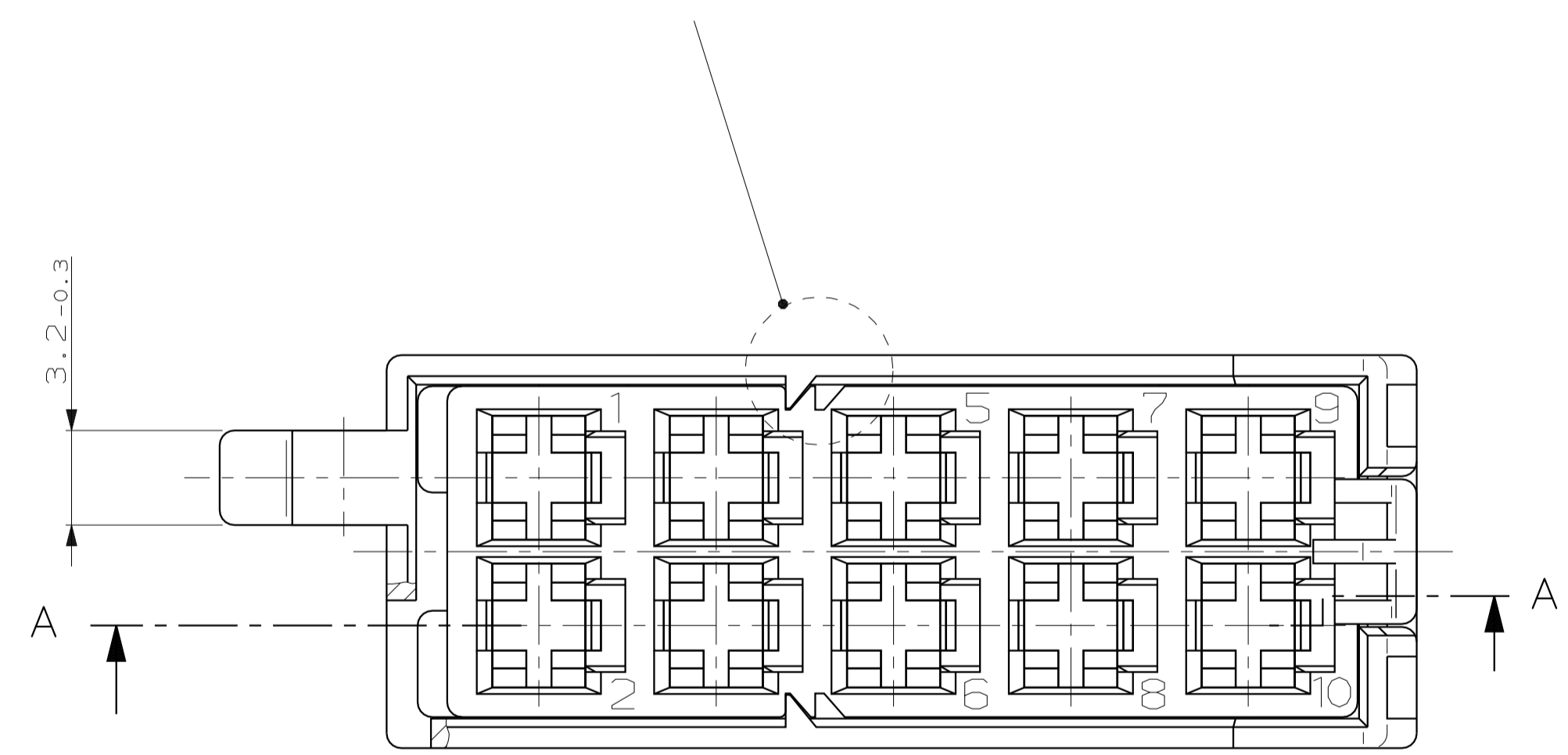
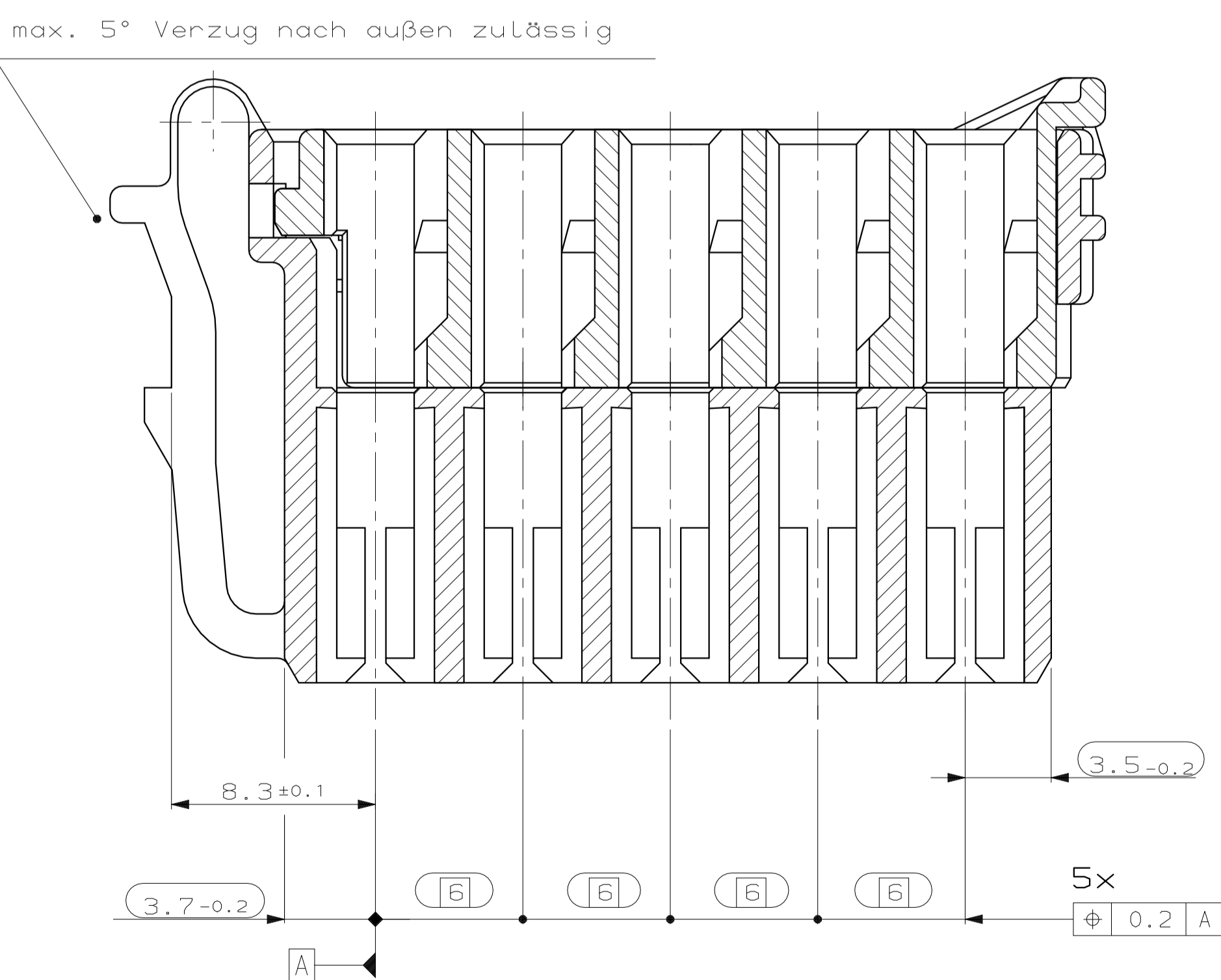


Auslieferungszustand:
2. Kontaktsicherung in Vorraststellung

Bemerkungen:

- Passend für Autoradioanschluß ISO/TC22/WG5 N 33 E
- Kammer passend für Junior-Power-Timer-Kontakt siehe AMP-Tab.-Zeichnung 87-9760-7 Mercedes-Benz-Tab.-Zeichnung 003 545 92 26
zu verwendende Kontakte:

AMP-NR. 927 774-3	MB-Nr. 005 545 18 26
AMP-NR. 927 771-3	MB-Nr. 003 545 51 26
AMP-NR. 927 768-3	MB-Nr. 003 545 52 26
- max. zulässiger Leitungsquerschnitt 1.5mm² FLR, die Stückzahl ist im Leitungssatz festgelegt.
- Funktionsbestimmende Maße, die mit gekennzeichnet sind, werden im EMPB dokumentiert. Nicht gekennzeichnete Maße werden ebenfalls ausgemessen, aber nicht im EMPB dokumentiert. Abweichungen werden insofern zugelassen, als die Funktionsfähigkeit nicht beeinträchtigt wird. Im Reklamationsfall sind Abweichungen zu korrigieren.
- Leistungsdaten nach Spec. Nr. 108-18268-1



Lieferung nur nach Zeichnung und/oder CAD-Daten sowie erprobtem, freigegebenem Muster. Keinerlei Änderung ohne vorherige Freigabe durch die mit Änderungsvermerk der Mercedes-Benz AG versehene(n) Zeichnung/CAD-Daten.

And. ZGS	CAD	Auftrags-Nr.	ED-KB	Konstr.-Abtlg.
bearb.	ZP	Gewicht (kg)	System	
gepr.	gen.			
Mercedes-Benz Benennung				Format
LU Kupplung				
Mercedes-Benz Sach-Nr.				Blatt
A202 545 37 28 1				
NUR FÜR MERCEDES-BENZ				
ZEICHNUNG GÜLTIG AB				

202 545 37 28		963 690-1		2	1	2. Kontaktsicherung	PBT Crastin SK602	schwarz	
Mercedes-Benz-Nr.		BESTELL-NR.		1	1	10 pol. Gehäuse	PBT Crastin S600	schwarz	
B. Schrempel		27.1.1992		GEZ.		Werkstoff		OBERFLÄCHE	
Wöller		27.1.1992		Werkstoff		FARBE		ZEICHNUNGS-NR.	
Wöller		27.1.1992		Werkstoff		FARBE		963690	
Wöller		27.1.1992		Werkstoff		FARBE		Blatt	
Wöller		27.1.1992		Werkstoff		FARBE		Blatt	
Wöller		27.1.1992		Werkstoff		FARBE		Blatt	

LOC AI DIS