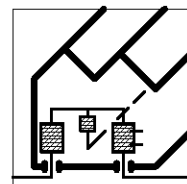
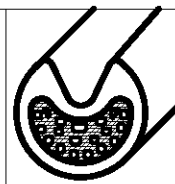


*Cosses tubulaires cuivre*  
*Copper tubular terminals*  
*Terminales tubulares de cobre*



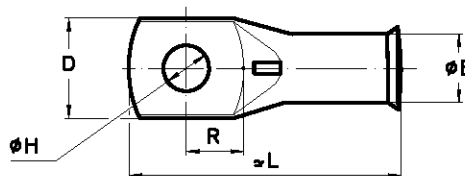
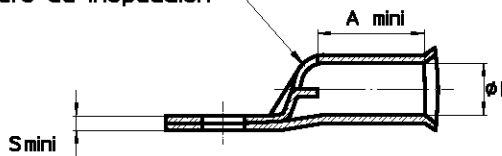
**XCT ..-..**

SIMEL se reserva el derecho de modificar sin plazo de preaviso los caracteristicas técnicas y dimensionales del producto

SIMEL reserve the right to modify product technical characteristics without prior notice

SIMEL se réserve le droit de modifier sans préavis les caractéristiques techniques et dimensionnelles du produit

Trou d'inspection  
 Inspection hole  
 Agujero de inspeccion



SECTION		REFERENCE	P.N	DIMENSIONS(mm)								Crimping tools
AWG	(mm2)			ØH	D	R	ØI	ØE	±L	A mini	S mini	
15-16	1,5	XCT 1,5-3	710971-1	3,2	6	4,5	1,8	3,3	17	6	0,8	HN1
		XCT 1,5-4	710972-1	4,3	6,5	5						
		XCT 1,5-5	710973-1	5,3	7,5	5,5						
		XCT 1,5-6	711674-1	6,4	9	6						
13	2,5	XCT 2,5-3	-	3,2	8	4,5	2,2	4	17	6	0,8	
		XCT 2,5-4	710974-1	4,3	8	5						
		XCT 2,5-5	710975-1	5,3	8,5	5,5						
		XCT 2,5-6	710976-1	6,4	9	6						

ITEM: .....

Matère/material/materia : Cuivre étamé/Tinned copper/Estanado de cobre

Masse/Mass/Masa : -----

Marquage/marketing/marcas : Logo,section,Ø bornage,+,Made in France

Outilsage/Die/Herramientas : -----

dessiné	CA		
vérifié	JCC	c	Ajout part number 22/05/96
		b	Modification tableau 12/12/95
approuvé	JCT	a	Création 23/10/95

**C-710976**

**C**