
AMP ELECTRO-TAP* Splice
エレクトロ・タップ (簡易型分岐接続子)**Contents**

First 2 pages following this top sheet	:	English version
Next 2 pages	:	Japanese version

When only one of above versions is supplied to customers, this top sheet shall be attached.

目次

このシートに続く最初の2ページ	:	英語版
次の2ページ	:	日本語版

カスタマーに英語または日本語版の片方のみを提出する場合は、このトップシートが必ず添付されなければならない。

Revision Record (改訂記録)

Revision Letter (改訂記号)	EC number (改訂記録番号)	Date (日付)
O1	FJ00-0546-01	19 MAR 2001

Outline of the latest revision (最新改訂の概要)

Combine two language versions into one document. No change was made on product specification. Change document number to current format.

2ヶ国語の文書を一括管理とした。仕様内容に変更なし。

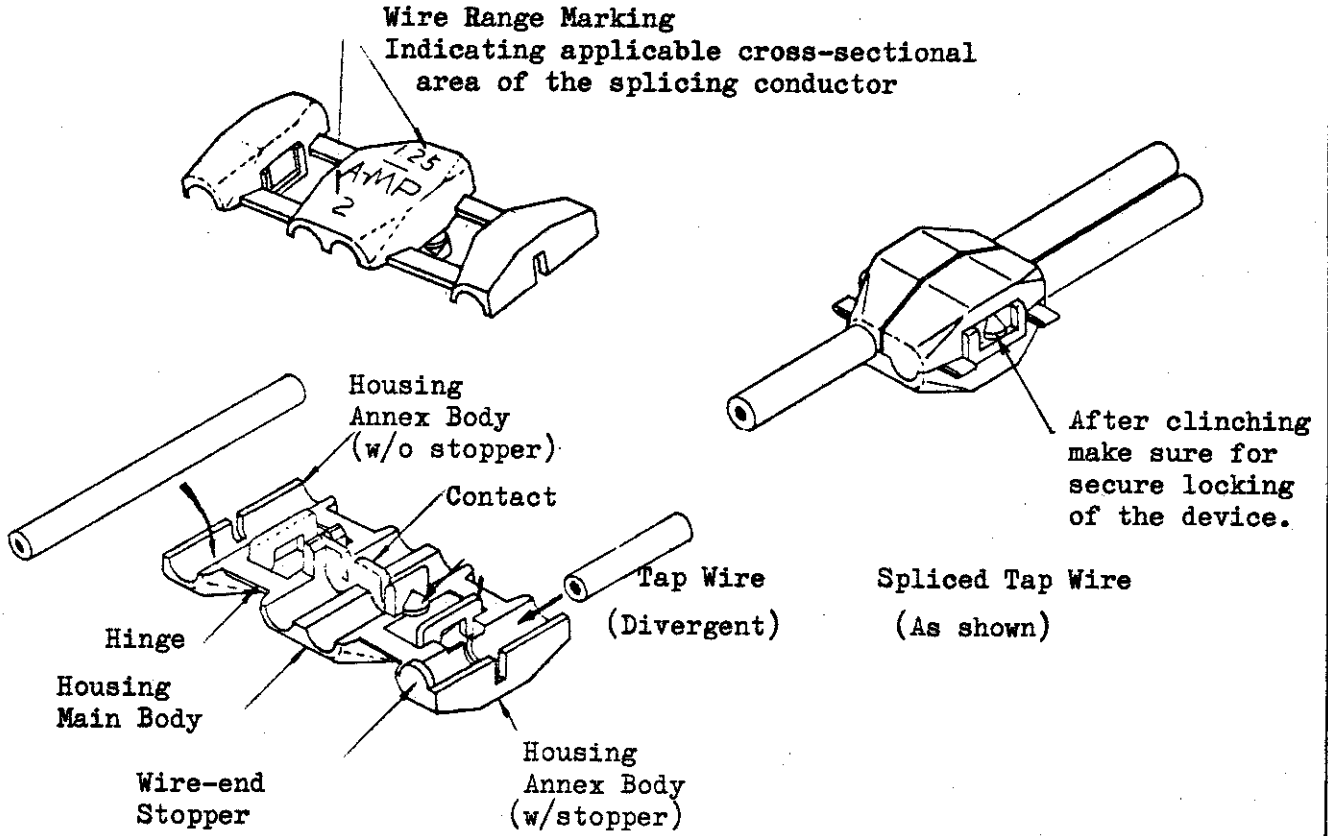
AMP

AMP ELECTRO-TAP* Splices
 P/Nos. 171404-1 & 171425-1
 Instruction Sheet

411-5040
 (was IS-040J)
 Released 7-30-75
 Revised 19 Mar 01

Rev. 01 FJ00-0546-01

Descriptions of AMP-ELECTRO-TAP Splice:



1. Descriptions:

1.1 AMP-ELECTRO-TAP* Splice has been designed to terminate a tap wire, diverging from the main circuit wire, with the simplest manner of application. Read this instruction sheet carefully, before you start termination.

2. Important Data of Wire-to-Splice Combination:

2.1 Select correct part numbers and wire size, corresponding accordingly as shown below.

Part Number	Housing Color	Applicable Wire Size and Dimensions			
		Conductor Diameter (mm)	Cross-Sectional Area (mm ²)	AWG	Insulation Dia. (mm)
171425-1	Red	0.8	0.5	#20	1.5 - 2.8
		1.0	0.85	#18	
171404-1	Blue	1.2	1.25	#16	2.0 - 3.4
		1.6	2.0	#14	

2.2 Select the wires of applicable size, having corresponding numbers to these marked on the housing body. (Blue housing has markings of 1.25 and 2, and red housing has 0.5 and 0.85 in the upper and lower proximity of AMP marking respectively.)

2.3 A wire of annealed, solid copper conductor with vinyl insulation must be used for optimum termination.

3. Termination Procedure:

3.1 Butt the end of tapping wire against the wire stopper of the annex body, and align sheathed in there, then, fold over the annex body with the wire end firmly held in place.

3.2 Make sure that the center of the wire is aligned into the contact slit. Apply the plier jaws on the housing, and squeeze the handles to press down moderately as far as it bottoms on the main body, so that the conductor is clinched into the contact slit firmly. It is important to apply the jaws in proper upright position to give pressure evenly over the housing bodies. Complete wire termination is indicated by the positive locking action on the body side.

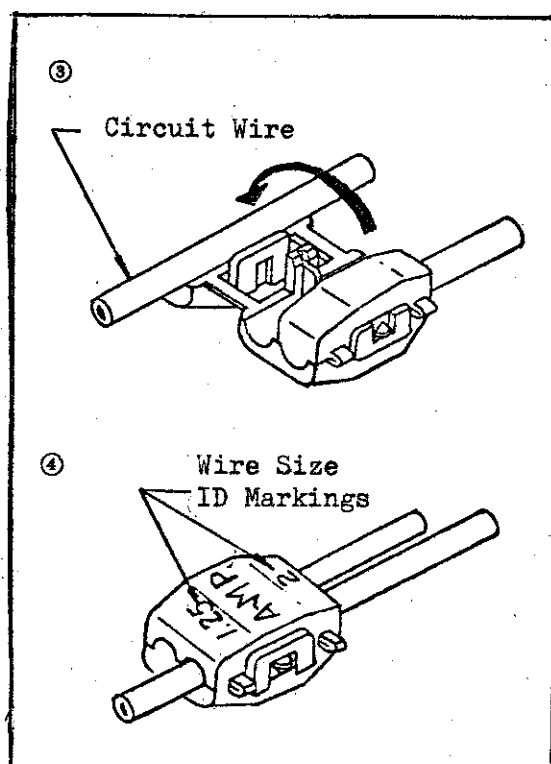
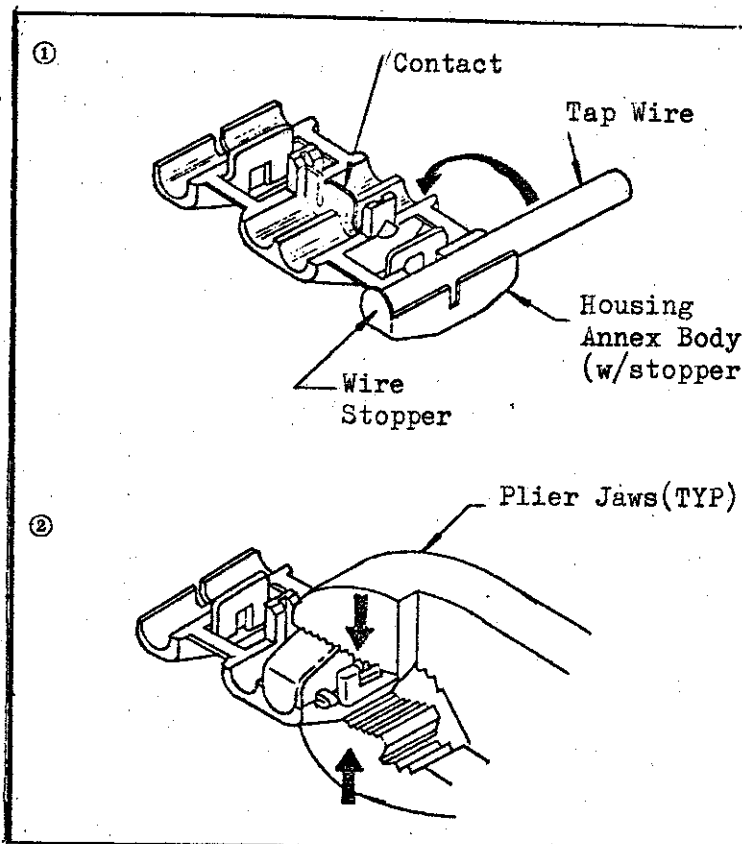
3.3 Place the circuit wire in the other annex body, folding it over the main body, and repeat termination in the same manner as you did on the tap wire side.

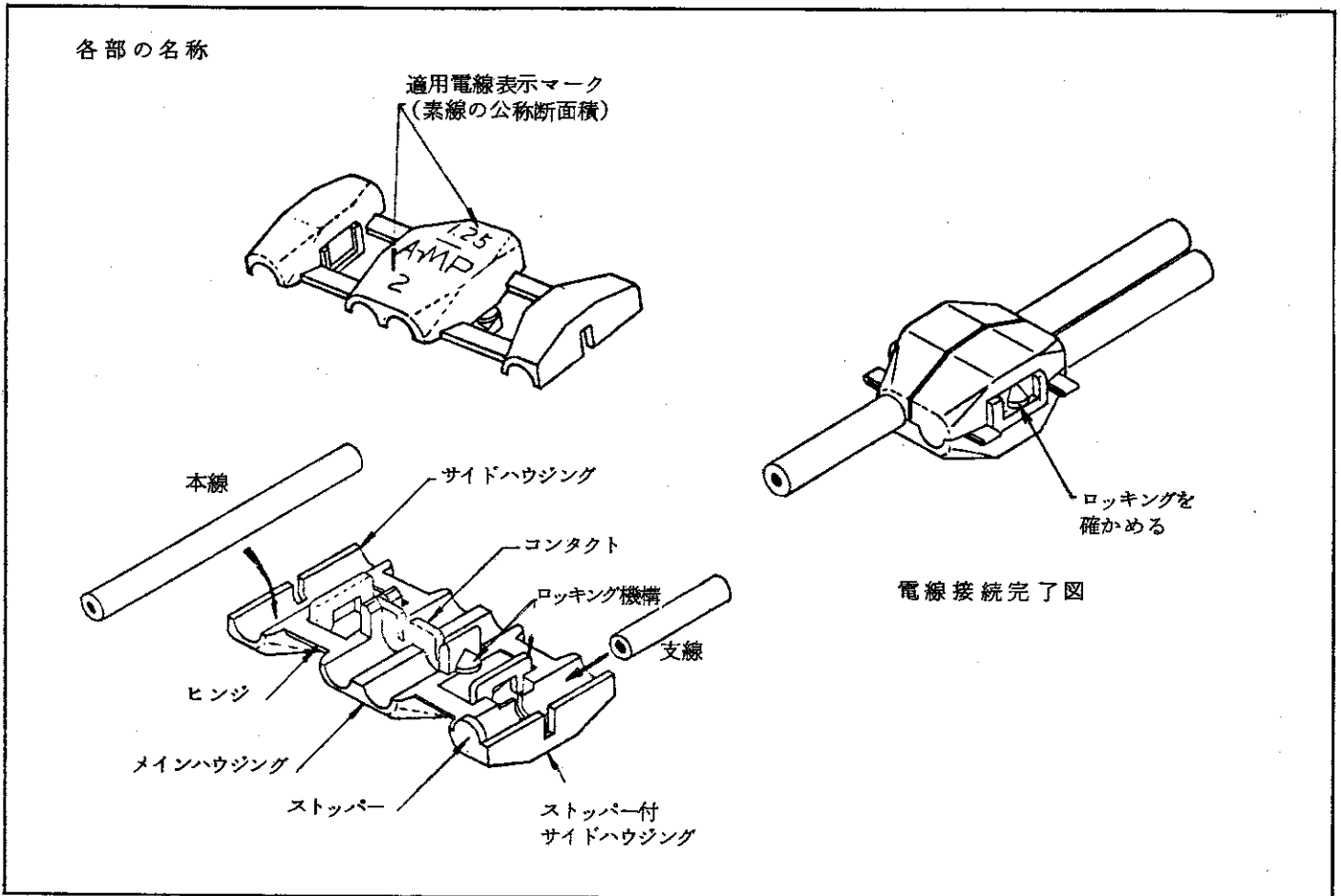
3.3 All termination is completed, when the annex bodies are tightly locked in place.

4. Remarks:

IMPORTANT

DO NOT ATTEMPT TO RECYCLE SPlicing, SINCE THE WIRE CLINCH AND CONTACT SLIT TEND TO LOSE DESIGNATED FEATURE AND PERFORMANCE FOR OPTIMUM TERMINATION AFTER ONCE SPliced AND REMOVED.





1. 概要

本説明書はエレクトロ・タップ（簡易型分岐接続子）に接続される適用電線と接続方法及び接続する際の注意事項について説明する。

2. 型番と適用電線

型番	ハウジング カラー	適用電線			
		導体直径 (mm)	公称断面積 (mm ²)	AWG サイズ	被覆径 (mm)
171425-1	赤	0.8	0.5	# 20	1.5 ~ 2.8
		1.0	0.85	# 18	
171404-1	青	1.2	1.25	# 16	2.0 ~ 3.4
		1.6	2.0	# 14	

適用電線はハウジングの色とハウジング表面の適用電線表示マーク（青にはアンプマークの上側と下側に1.25と2、赤にはアンプマークの上側と下側に0.5と0.85の数字）により知ることができる。

電線は軟銅単線を使用すること。被覆の材質はビニルであること。

3. 使用上の注意

- (1) 本製品の使用回数は1回とし接続後電線を取りはずし再接続してはならない。

4. 接続方法

- ① 支線をストッパーに突きあて矢印の方にたたみ返す。ハウジングに包み込まれる電線（約20mm）はまっすぐに維持しまがりが無いこと。
- ② プライヤーで図のようにはさんでハウジングの電線溝に電線が収まるのを目で確かめながら下のメインハウジングと上のサイドハウジングが接触するまで力を加え続ける。ハウジングを挟み込んだプライヤーの上下の両歯面はできるだけ平行であること。ロッキングが完全に働いたのを確かめてプライヤーをはずす。
- ③ 本線を他方のサイドハウジングに置いて矢印の方にたたみかさね、②と同じ要領でプライヤーで接続する。ロッキングが完全に働いているのを確認する。
- ④ 電線接続完了図

