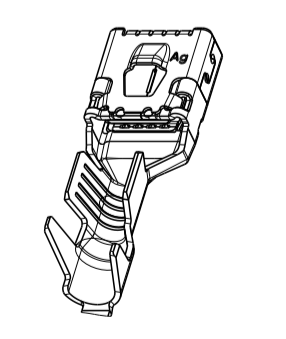
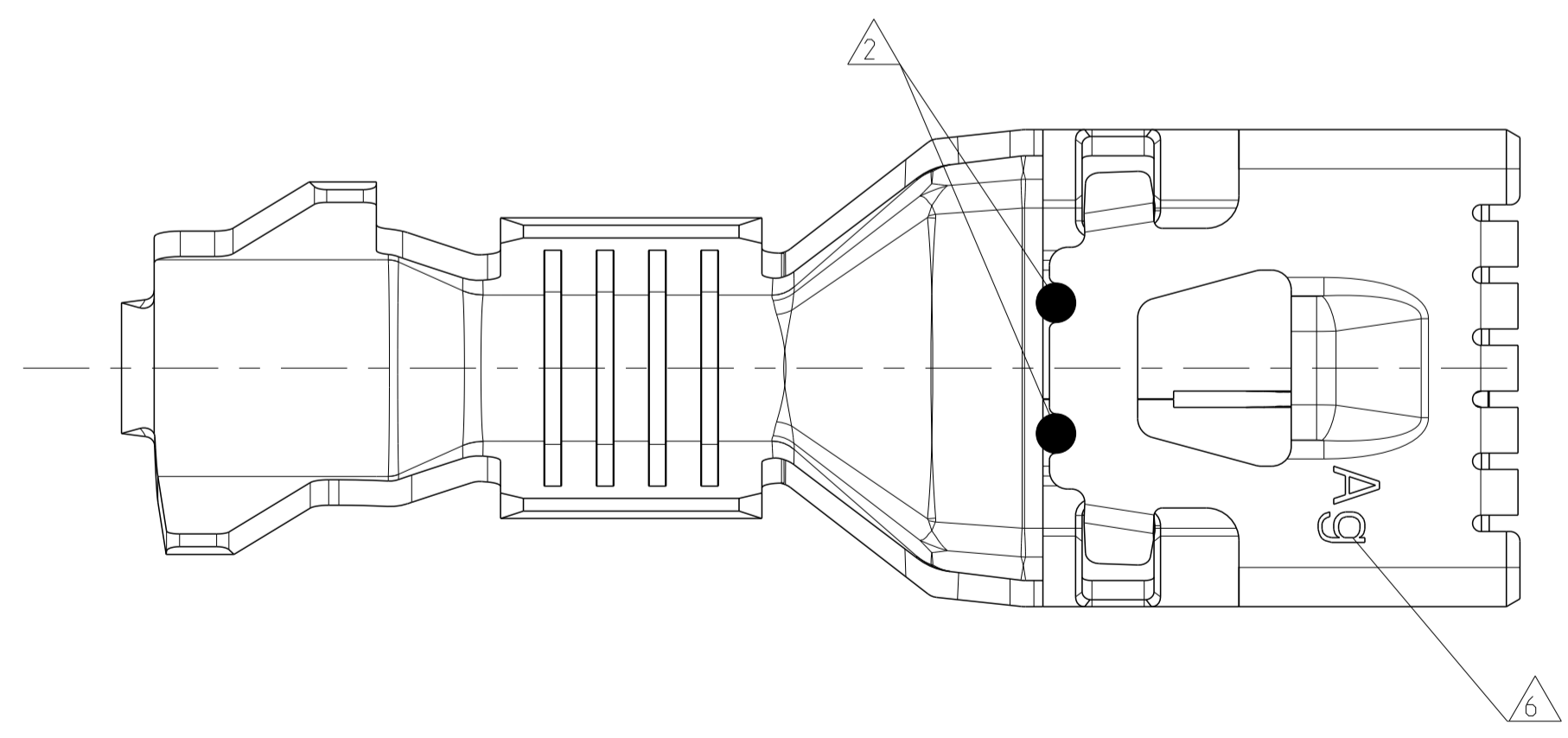
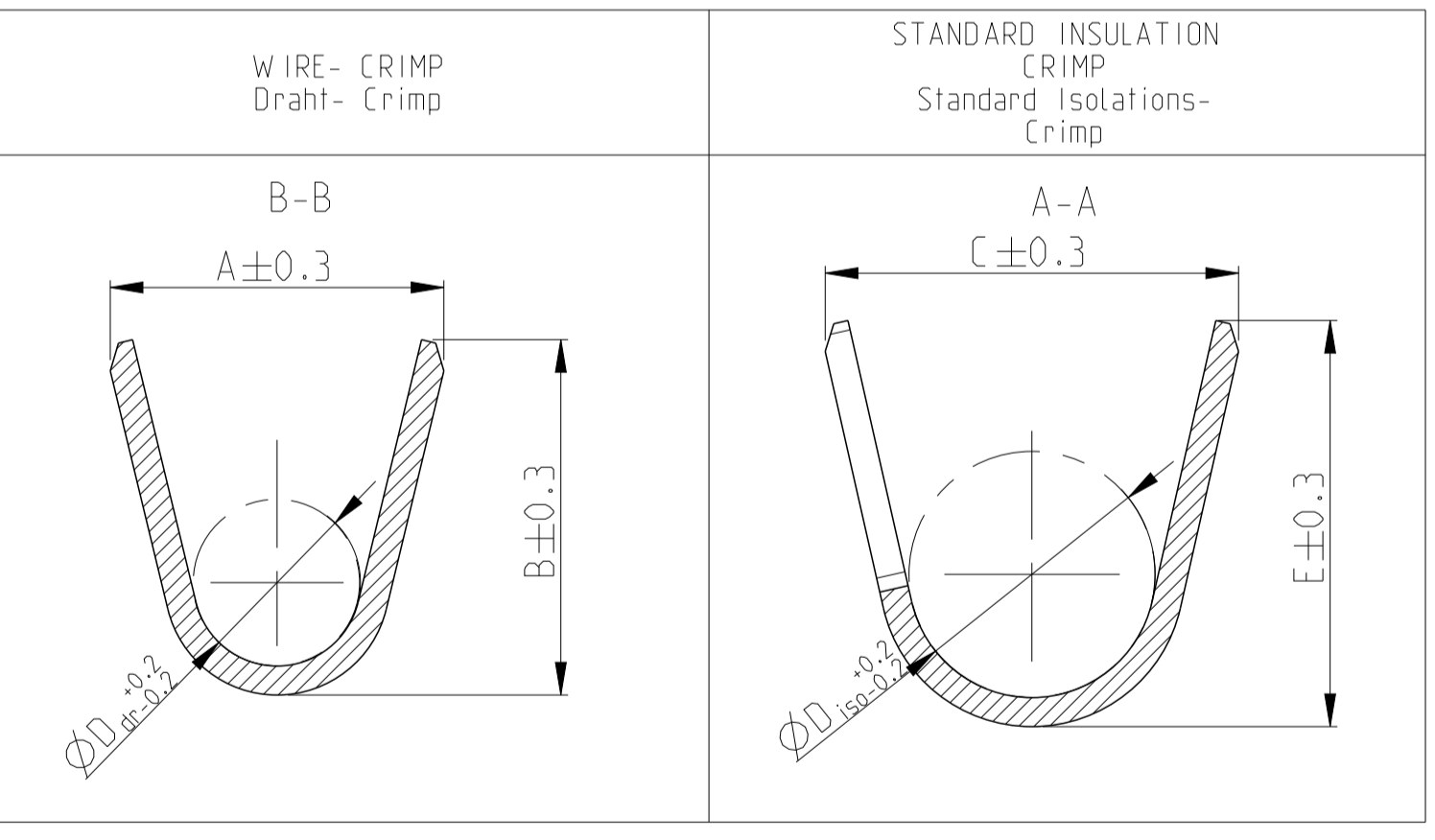
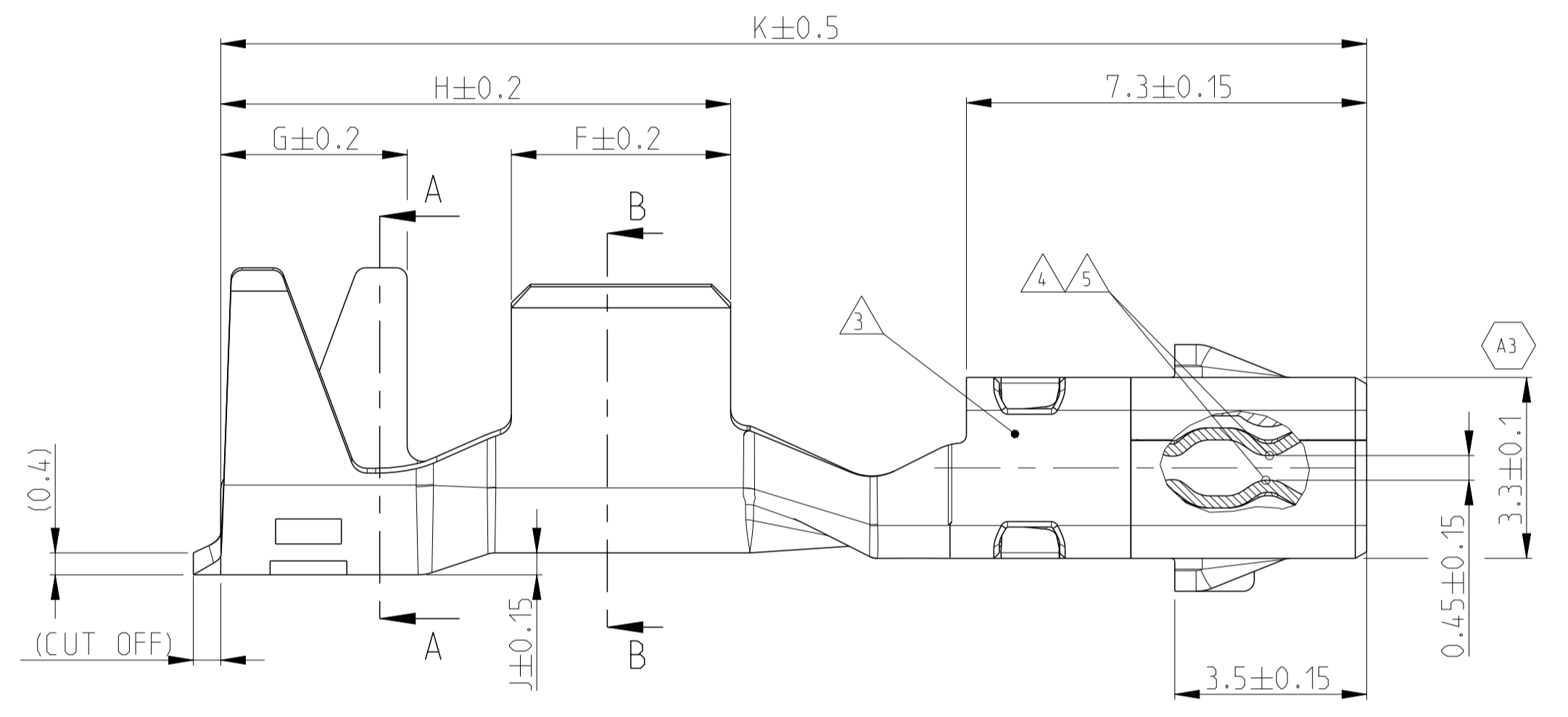
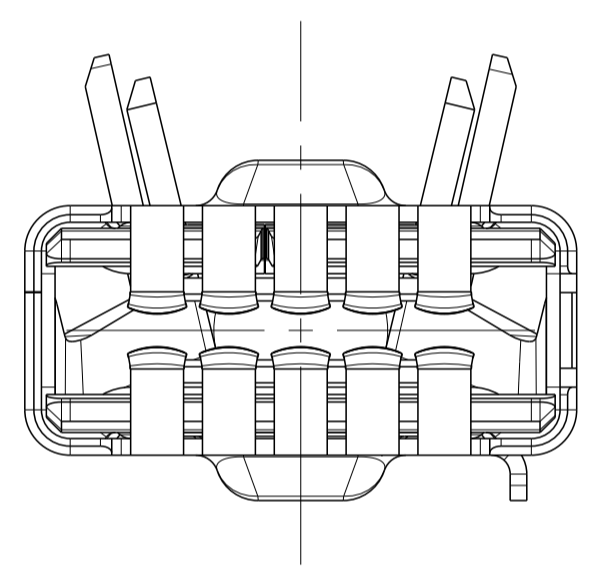
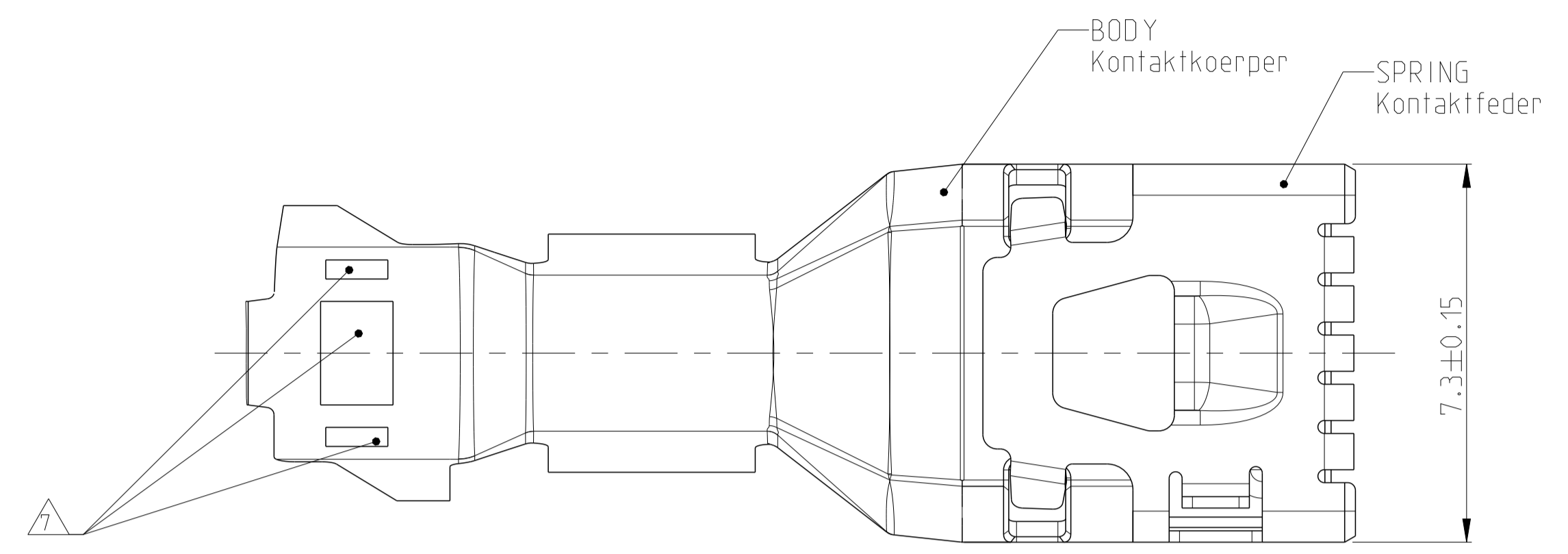


THE DRAWING SHOWS THE 2-DIMENSIONAL REFERENCE COMPONENT CONDITION OF THE ASSEMBLY TO IDENTIFY AND SPECIFY THE NECESSARY DIMENSIONS ONLY. THE DELIVERED PARTS MAY DEVIATE FROM THE DRAWING REGARDING THE ORIENTATION AND POSITION OF EACH COMPONENT (e.g. SLACK CABLE), SO FAR THE FUNCTIONALITY IS NOT CONCERNED.

DIE ZEICHNUNG ZEIGT DEN 2-DIMENSIONALEN IDEALZUSTAND DES ZUSAMMENBAUTEILS BEZUEGLICH DER KOMPONENTEN ZUR IDENTIFIKATION UND SPEZIFIKATION DER NOTWENDIGEN DIMENSIONEN. HINSICHTLICH DER ORIENTIERUNG UND DER LAGE DER KOMPONENTEN (Z.B. BIEGESCHLAPPE KABEL) KÖNNEN DIE GELIEFERTEN TEILE VON DER ZEICHNUNG ABWEICHEN, SOFERN DIE FUNKTIONALITÄT NICHT BEEINTRÄCHTIGT IST.

LOC	DIST	REV	DATE	BY	CHK	APPV
A1	-	A	01AUG2013	SG	RM	
		A1	19MAY2014	SG	RH	
		A2	28APR2016	SG	KZ	
		A3	05DEC2017	SM	KZ	

- NOTES**
Bemerkungen
- TO BE USED WITH TAB 5.8x0.8mm OR 6.3x0.8mm ACC. INTERFACE DRAWING 114-94201
Geeignet fuer Flachstecker 5.8x0.8mm oder 6.3x0.8mm nach Ausfuhrvorschrift 114-94201
 - LASER WELDED
Lasergeschweisst
 - CONTACT BODY PRE TIN SnAg 1 TO 3 µm
Kontaktkoerper verzinkt SnAg 1 bis 3 µm
 - CONTACT AREA PRE TIN SnAg 1 TO 3 µm
Kontaktbereich verzinkt SnAg 1 bis 3 µm
 - CONTACT AREA GALVANIC PLATED SILVER 2 TO 4 µm
Kontaktbereich galvanisch versilbert 2 bis 4 µm
 - STAMPED INDICATOR FOR SURFACE IN CONTACT AREA:
- AG: SILVER PLATING
- WITHOUT INDICATOR: TIN PLATING
Markierung fuer Oberflaeche im Kontaktbereich:
- AG: versilbert
- ohne Markierung: verzinkt
 - REVISION STATUS
Aenderungstand
 - CONTACT NOT APPLICATIVE FOR GROMMET SEALINGS
Kontakt nicht fuer Sammeldichtungen geeignet



VERSION / Ausfuhrung	TE ORDER-NO. STRIP FORM	REV./Rev.	BODY Kontakt-koerper	SPRING Kontakt-koerper	BODY Kontakt-koerper	SPRING Kontakt-feder	WIRE RANGE	INSULATION-Ø	DIMENSIONS										
									A	B	D _{Dr}	C	E	D _{ISO}	F	G	H	J	K
STANDARD CRIMP	2177771-3	A	CuSn 0.15/0.20	CuNiSi	△3	△5	>4.0-6.0	Ø3.4-4.3	5.3	5.7	2.9	6.3	6.6	3.8	4.5	3.6	10.1	0.6	21.7
	2177771-1	A																	
	2177770-3	A	CuSn 0.15/0.20	CuNiSi	△3	△5	>2.5-4.0	Ø2.7-3.7	4.6	4.9	2.3	5.7	5.6	3.4	4	3.4	9.3	0.4	20.9
	2177770-1	A																	

TOLERANCING ISO 8015: 2011-09
TOLERIERUNG

THIS DRAWING IS A CONTROLLED DOCUMENT.
 BASED ON: IEC 60321-10-101 (2006)
 ANWENDUNG: DIE FÜR DIESE KONTAKTLEISTUNG VORGESCHRIEBENEN DIMENSIONEN SIND ANZUNEHMEN, UNLESS OTHERWISE SPECIFIED.
 ANWENDUNG: DIE FÜR DIESE KONTAKTLEISTUNG VORGESCHRIEBENEN DIMENSIONEN SIND ANZUNEHMEN, UNLESS OTHERWISE SPECIFIED.

DIMENSIONS: MASSENMESSUNGEN (mm)

TOLERANCES: UNLESS OTHERWISE SPECIFIED: ALL DIMENSIONS

0 PL ±0.2
 1 PL ±0.2
 2 PL ±0.2
 3 PL ±0.2
 4 PL ±0.2

FINISH/OBERFLÄCHE/FARBEN: SEE TABLE
 FINISH/OBERFLÄCHE/FARBEN: SEE TABLE

MATERIAL: SEE TABLE
 MATERIAL: Siehe Tabelle

WEIGHT: -
 GEWICHT: -

CUSTOMER DRAWING

DWN: S.G.
 CHK: R. Hildmann
 APVD: D. Maier

DATE: 01AUG2013
 DATE: 01AUG2013
 DATE: 01AUG2013

PRODUCT SPEC: 108-01149
 APPLICATION SPEC: 114-10944

SCALE: 10:1
 SCALE: MASSSTAB

SHEET 1 OF 1
 BLATT 1 VON 1

RESTRICTED TO NUR FÜR -

REV: A3

NAME: Produktgruppenzeichnung fuer PRODUCT GROUP DRAWING FOR MCON 6.3 CB (CLEAN BODY)

SIZE: A1
 CAGE CODE: 00779
 DRAWING NO.: 2177772

TE Connectivity