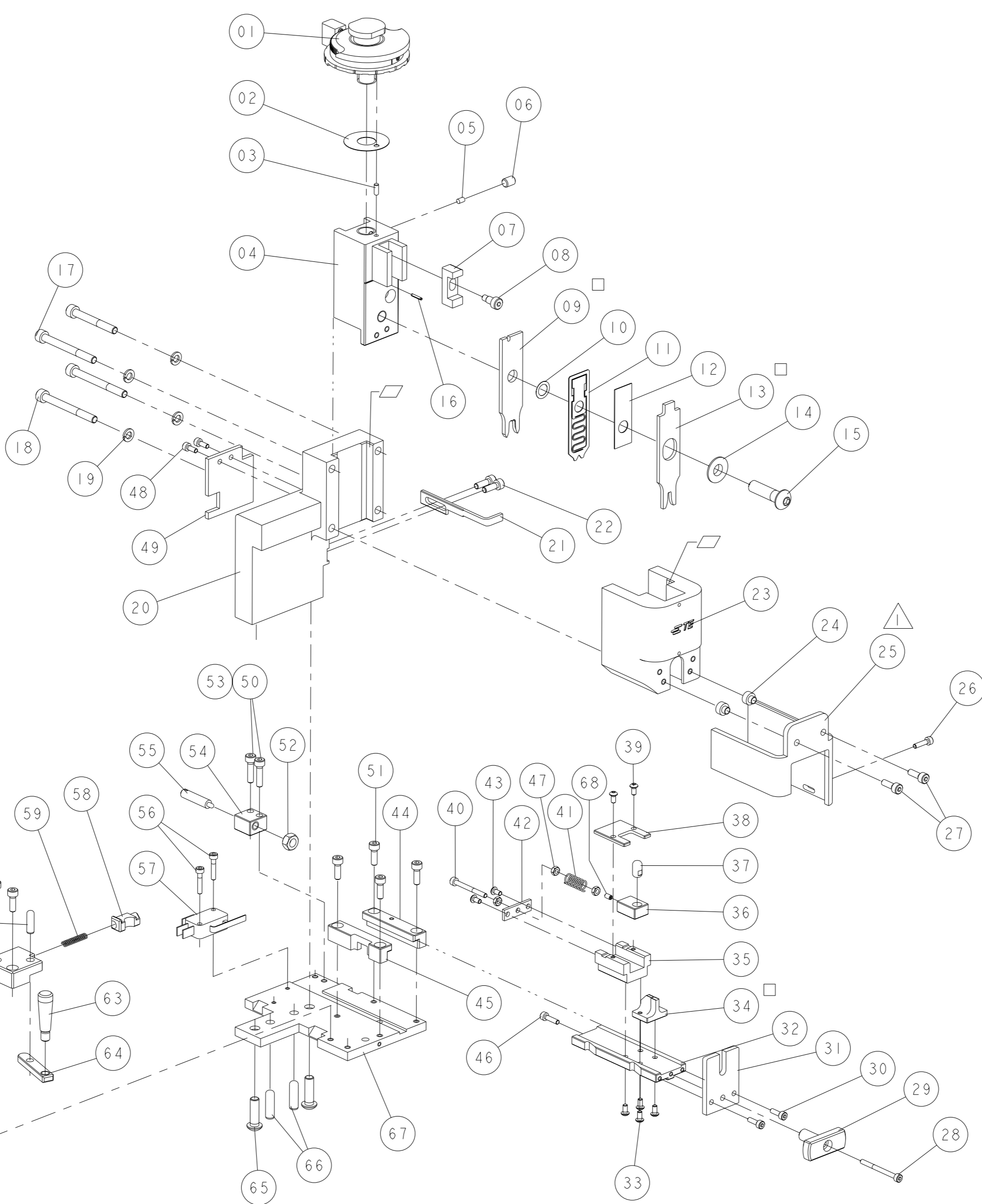


THIS DRAWING IS UNPUBLISHED. RELEASED FOR PUBLICATION 20
 © COPYRIGHT 20 BY - ALL RIGHTS RESERVED.

REVISIONS					
P	LTR	DESCRIPTION	DATE	DWN	APVD
E		ECO-14-008675	16JUN2014	EAO	CCL
F		ECO-15-003151	02MAR2015	EAO	CCL
G		ECO-16-007232	12MAY2016	DSO	WAO
H		ECO-16-015573	10NOV2016	DSO	SHA

DADOS DE GRAMPEAÇÃO (CRIMP DATA)			
DESCRIÇÃO DO TERMINAL (TERMINAL NAME) RINGUE TONGUE			
LET. DO DISCO (DISC LETTER)	ALTURA DE FECHAMENTO (CRIMP HEIGHT)	BITOLA (WIRE SIZE)	
B1	1,89 MM (.074)	1,0 MM ²	
B5	1,82 MM (.072)	0,75 MM ²	
C0	1,75 MM (.069)	0,5 MM ²	
COMPRIMENTO DO DECAPE: (WIRE STRIP LENGTH) 5,5 - 6,5 MM		ESPECIFICAÇÃO DE APLICAÇÃO (TERMINAL APPL. SPEC) 114-18022	
GRAMPEADOR (CRIMPER)	LARGURA (CRIMP WIDTH)	TIPO (TYPE)	PASSO (APPLICATOR FEED)
CONDUTOR (WIRE)	2,54 MM (.100)	F	---
ISOLANTE (INSULATION)	3,05 MM (.120)	OV	---
DIAM. DO ISOLANTE (INSULATION RANGE) 1,4 - 2,1 MM	PARA BITOLAS (WIRE RANGE) 0,5 - 1,0 MM ²	GABARITO DE MONT. (GAUGE) 1707132-1	
PARA APLICAR TERMINAL: (TERMINALS APPLIED)			
TERMINAL	SELO (SEAL)	TERMINAL	SELO (SEAL)
964197	-	-	-
-	-	-	-



QTY	REF	DESCRIPTION	UNIT	ITEM
1	18032-1	PARAF. S/CAB.AUTO TRAV.(M3)	Screw, Set, Socket Head	68
1	1707824-1	BASE	Base Plate	67
2	992946-3	PINO DE AJUSTE (6,0 DIA.X20) BASE	Pin Dowel	66
2	2-18024-0	PARAF. ALL. CAB. BOL. (M6X20) BASE	Screw, Socket, Button Head	65
1	1707785-1	ALAVANCA DA TRAVA	Lock,Lever Release	64
1	1707755-2	PUXADOR	Knob	63
1	1707783-1	SUPOORTE DA TRAVA	Lock, Support	62
1	3-992946-2	PINO DE AJUSTE (5,0 DIA.X16) SUP. DA TRAVA	Pin Dowel	61
2	1-18023-2	PARAF.ALL. (M4X12) SUPOORTE DA TRAVA	Screw, Socket Head	60
1	3-22279-7	MOLA DE COMPRESSÃO	Spring, Compression	59
1	1707784-1	TRAVA DE AVANÇO	Lock, Pawl	58
1	9-196804-2	MICRORUPTOR	Microswitch	57
2	18023-6	PARAF.ALL. (M3X16) MICRO	Screw, Socket Head	56
1	197241-2	POSICIONADOR MÓVEL	Positioner	55
1	1707826-1	BLOCO DO LIMITADOR DA GUIA	Block, Guide Stop Screw	54
2	1-18023-3	PARAF.ALL. (M4X16) LIMITADOR DA GUIA	Screw, Socket Head	53
1	18030-4	PORCA HEXAGONAL (M6)	Hexagonal Nut	52
4	1-18023-2	PARAF.ALL. (M4X12) GUIAS	Screw, Socket Head	51
2	18025-2	ARRUELA DE PRESSÃO (M4)	Washer, Spring Lock	50
1	2076888-1	PROTEÇÃO TRASEIRA DO APLICADOR	Rear Applicator Guard	49
2	18023-3	PARAF. ALL. (M3X10) PROTEÇÃO TRASEIRA	Screw, Socket Head	48
3	18030-1	PORCA SEXTAVADA (M3)	Hexagonal Nut	47
1	18023-5	PARAF.ALL. (M3X12) ACIONADOR DO MICRO	Screw, Socket Head	46
1	1707780-2	GUIA ESQUERDA	Left Guide	45
1	1707781-2	GUIA DIREITA	Right Guide	44
2	18024-1	PARAF.ALL. CAB. BOL. (M3X6) TAMPA	Screw, Socket, Button Head	43
1	1707957-2	TAMPA TRASEIRA	Rear Cover	42
1	1-22279-1	MOLA DE COMPRESSÃO	Spring, Compression	41
1	3-519003-1	PARAF. FENDA (M3X40) REGULAGEM	Screw, Slotted Cheese Head	40
2	18024-1	PARAF.ALL. CAB. BOL. (M3X6) TAMPA	Screw, Socket, Button Head	39
1	2076240-1	TAMPA DO SUPOORTE DO TERMINAL	Cover, Terminal Support	38
1	1707366-6	PINO POSICIONADOR DO TERMINAL	Pin Dowel	37
1	2076239-1	SUPOORTE DESLIZANTE DO TERMINAL	Sliding Terminal Support	36
1	2076219-1	BLOCO DO SUPOORTE DESLIZANTE	Support, Sliding Block	35
1	1707820-6	BIGORNA ESPECIAL	Special Anvil	34
4	18024-1	PARAF. ALL. CAB. BOL. (M3X6) BIG./SUP.	Screw, Socket, Button Head	33
1	1707825-7	BLOCO GUIA	Guide Block	32
1	624887-4	PROTEÇÃO	Applicator Guard	31
2	18023-3	PARAF. ALL. (M3X8) PROTEÇÃO	Screw, Socket Head	30
1	1707779-1	PUXADOR	Knob	29
1	9-18023-4	PARAF. ALL. (M3X35) PUXADOR	Screw, Socket Head	28
2	1-18023-3	PARAF. ALL. (M4X16) PROTEÇÃO	Screw, Socket Head	27
1	18023-5	PARAF. ALL. (M3X12) PROTEÇÃO	Screw, Socket Head	26
1	1707831-5	PROTEÇÃO	Applicator Guard	25
2	1707368-4	ESPAÇADOR DA PROTEÇÃO	Spacer, Applicator Guard	24
1	1707541-1	CAPA DO ALOJAMENTO	Cap, Ram	23
2	1-18023-2	PARAF. ALL. (M4X12) EXTRATOR	Screw, Socket Head	22
1	571417-1	EXTRATOR	Striper	21
1	1707823-1	ALOJAMENTO	Housing, Applicator	20
4	18025-3	ARRUELA DE PRESSÃO (M5) ALOJAMENTO	Washer, Spring Lock	19
2	8-18023-5	PARAF. ALL. (M5X50) ALOJAMENTO	Screw, Socket Head	18
2	2-18023-4	PARAF. ALL. (M5X40) ALOJAMENTO	Screw, Socket Head	17
1	21028-4	PINO ELÁSTICO (1,6 DIA.X6,3) BATENTE	Pin, slotted spring	16
1	2-18024-6	FIXADOR DOS GRAMPEADORES (M8X25)	Screw, Socket, Button Head	15
1	238009-1	ESPAÇADOR TUBULAR	Block, Crimper Spacer	14
1	573447-2	GRAMPEADOR DO ISOLANTE	Insulation Crimper	13
1	690407-8	ESPAÇADOR DE GRAMPEAÇÃO	Crimper Spacer	12
1	624511-3	ESPAÇADOR MÓVEL	Moving Spacer	11
1	2076147-1	ARRUELA ESPAÇADORA	Washer, Spacer	10
1	3-2076295-2	GRAMPEADOR DO CONDUTOR	Wire Crimper	09
1	1707121-2	PARAFUSO DO BLOCO DO BATENTE	Screw, Soc. Shoulder Head	08
1	690402-1	BLOCO DO BATENTE	Block, insul. adjustment	07
1	18032-8	PARAF. S/CAB.AUTO TRAV.(M6X8) BATENTE	Screw, Set, Socket Head	06
1	690191-1	PLUG DE NYLON	Plug Nylon	05
1	1707115-1	BATENTE	Ram	04
1	1-992946-4	PINO DE AJUSTE (3,0 DIA.X8) DISCO	Pin Dowel	03
1	1707150-1	ARRUELA LISA	Washer, Flat	02
1	879103-2	CONJUNTO DE DISCOS COM AJUSTE FINO	Wire Disc, Fine Adjustment	01

NOTES:
 1 - GUARD MUST BE IN PLACE WHEN OPERATING APPLICATOR IN A BENCH MACHINE.
 2 - ONLY THE ITEMS WITH SPECIFIED QTY ARE USED ON THIS APPLICATOR.

KEYS:
 □ - SPARE PARTS RECOMMENDED.
 ▭ - GREASY LIGHTLY.

NOTAS:
 1 - USAR PROTEÇÃO QUANDO FOR USADO EM PRENSA DE BANCADA.
 2 - APENAS OS ITENS COM QUANTIDADES ESPECIFICADAS SÃO USADOS NESTE APLICADOR.

RECOMENDAÇÕES:
 □ - PEÇAS DE DESGASTE O CLIENTE SERÁ RESPONSÁVEL PELA REPOSIÇÃO.
 ▭ - ENGRAXAR LEVEMENTE.

7-1893237-7	KIT DE APLICAÇÃO APPLICATION KIT, SIMPLE
7-1893237-5	KIT DE APLICAÇÃO COMPLETO APPLICATION KIT, COMPLETE
3-1893237-5	APLICADOR METRICO MINI COM DISCO DE AJUSTE FINO METRIC MINI APPLICATOR WITH FINE ADJ. DISC
NÚMERO (PART NUMBER)	DESCRIÇÃO (DESCRIPTION)

THIS DRAWING IS A CONTROLLED DOCUMENT. DWN: 06AUG2009, C. MENEZES; CHK: 06AUG2009, J. JODAR; APVD: 06AUG2009, C. LIMA

TE Connectivity

NAME: MINI APLICADOR ESPECIAL (SPECIAL APPLICATOR MINI) LOOSE PIECE

SIZE: A2, CAGE CODE: 200779, DRAWING NO: 1893237

MATERIAL: -; DIMENSIONS: mm; TOLERANCES UNLESS OTHERWISE SPECIFIED: 0 PLC ±, 1 PLC ±, 2 PLC ±, 3 PLC ±, 4 PLC ±, ANGLES ±, FINISH -

CUSTOMER DRAWING, SCALE: 1:10, SHEET: 1 OF 1, REV: H