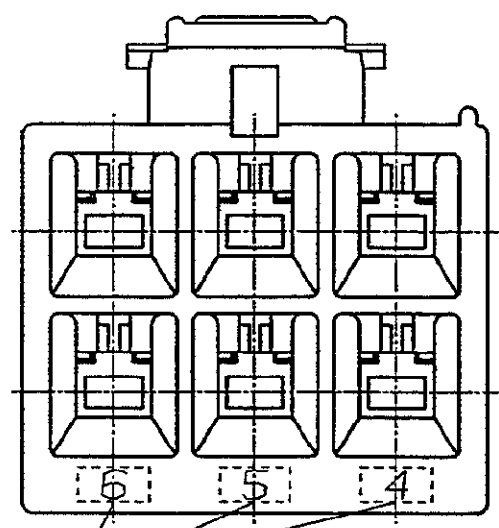
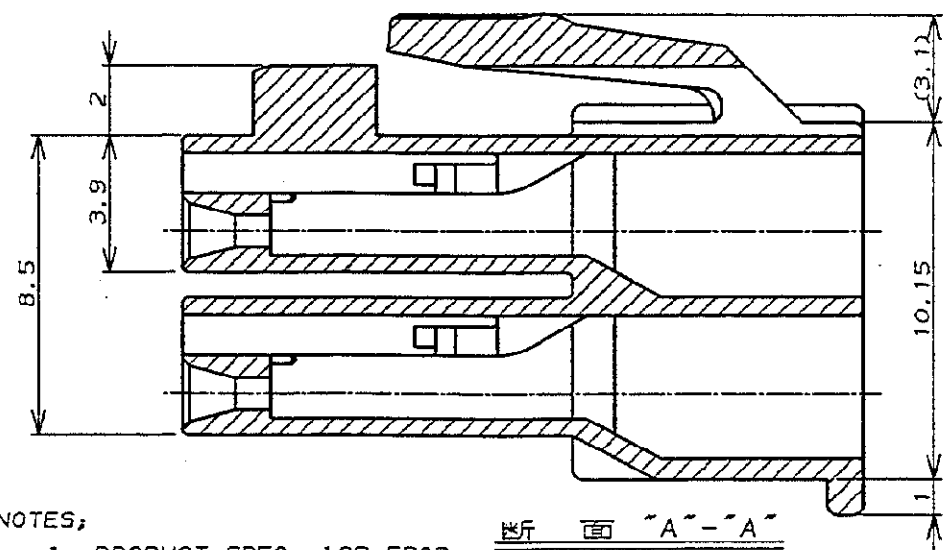
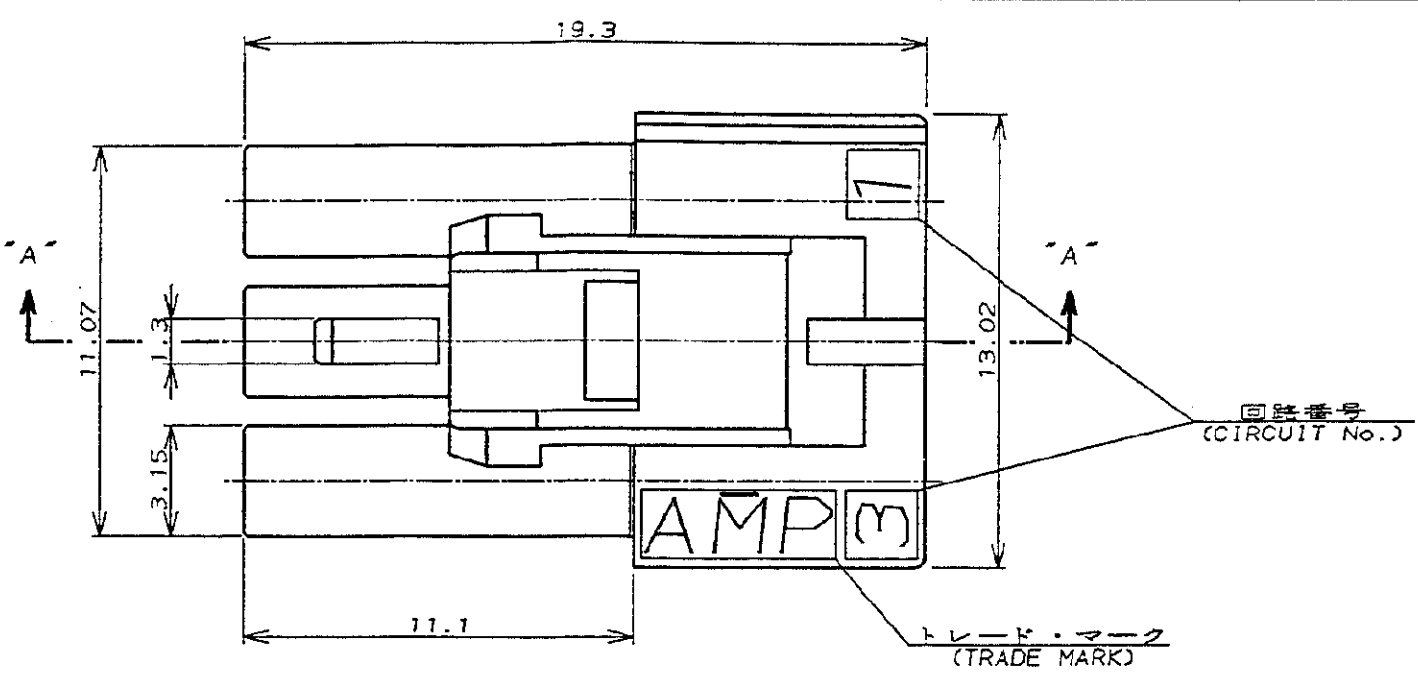
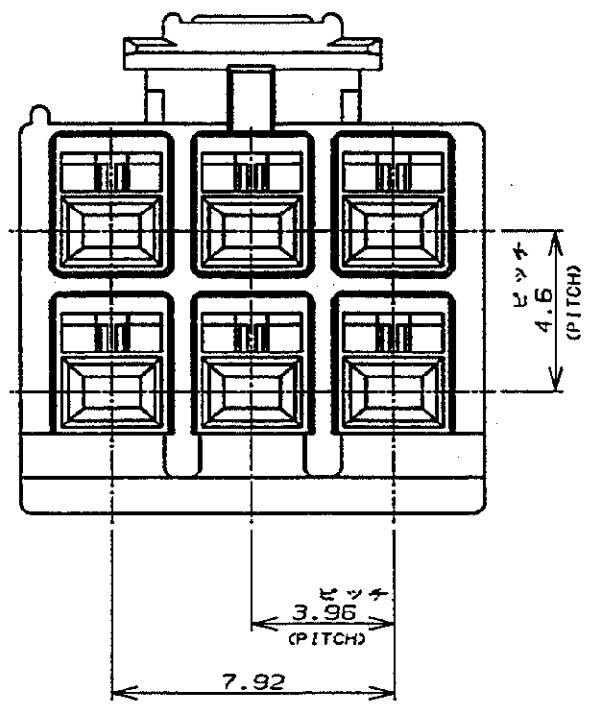


NUMBER C-176274  
 METRIC  
 三角板(3rd ANGLE PROJECTION)  
 単位、寸法 DIMENSIONS IN MM. DO NOT SCALE PRINT  
 PRINT DIST



- NOTES;
- PRODUCT SPEC.: 108-5302
  - APPLICABLE CONTACT P/N  
 REC CONTACT: 175152-□ (\*20-#16AWG)  
 175151-□ (\*26-#22AWG)
  - MATING CONN, P/N  
 CAP HSG: 176285-□ (FREE HANGING)  
 176295-□ (PANEL MOUNT)  
 TAB CONTACT: 175150-□ (\*20-#16AWG)  
 175149-□ (\*26-#22AWG)
  - INSTRUCTION SHEET: IS-503J
  - APPLICATION SPEC: 114-5142

- 注:
- 通用製品規格: 108-5302
  - 通用コンタクト型番  
 リセ・コンタクト: 175152-□ (\*20-#16AWG)  
 175151-□ (\*26-#22AWG)
  - 嵌合相手側製品型番  
 キャップ・ハウジング: 176285-□ (宙吊りタイプ)  
 176295-□ (パネル取付タイプ)  
 タブ・コンタクト: 175150-□ (\*20-#16AWG)  
 175149-□ (\*26-#22AWG)
  - 取扱説明書: IS-503J

黒 (BLACK)	6	176274-9
青 (BLUE)	↑	↑ -6
黄 (YELLOW)		↑ -4
赤 (RED)	↓	↓ -2
自然色 (NATURAL)	6	176274-1
ハウジング色調 (HOUSING COLOR)	極数 (Pos.)	型番 (P/N)

C	REVISED PER ECR-19-017623	M.G	D.Z	20AUG 2021
B1	REVISED PER ECO-11-005924	RK	HMR	08APR11
LTR	変更 (REVISION RECORD)	DR	CHK	DATE

適合電線断面積 (WIRE RANGE)	被覆外径 (INSULATION DIA.)	名称 (NAME)	AMPユニバーサルパワーコネクタ 6極
mm <sup>2</sup> (AWG)	mmφ		3.96mmピッチ プラグハウジング (2列タイプ)
材料 (MATERIAL)	仕上 (FINISH)		AMP UNIVERSAL POWER CONN. 3.96mm PITCH PLUG HOUSING 6 Pos (DBL ROW)
6/6 ナイロン (UL94V-0)			一般公差
DR. M. SHINDO '89	DE. M. SHINDO '89	10μm以下: ±0.2	SIZE LOC 番号 (No.)
CHK. Y. FUJITA 11/8	APP. N. ONOUE 11/8	100μm以下: ±0.25	A3 J C-176274
		300μm以下: ±0.3	尺度 (SCALE)
		角 度: ±3°	REV. C SHEET 1 OF 1



(CUSTOMER DRAWING) 参考 図面