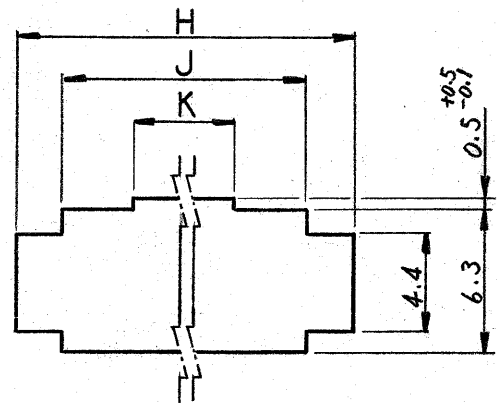
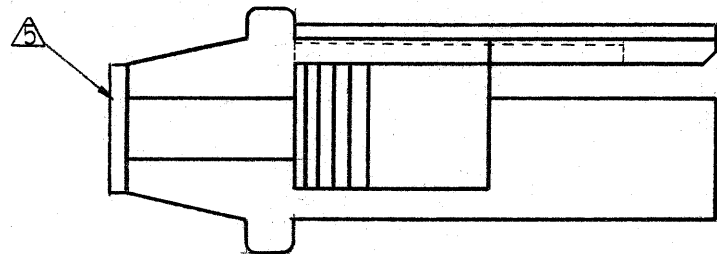
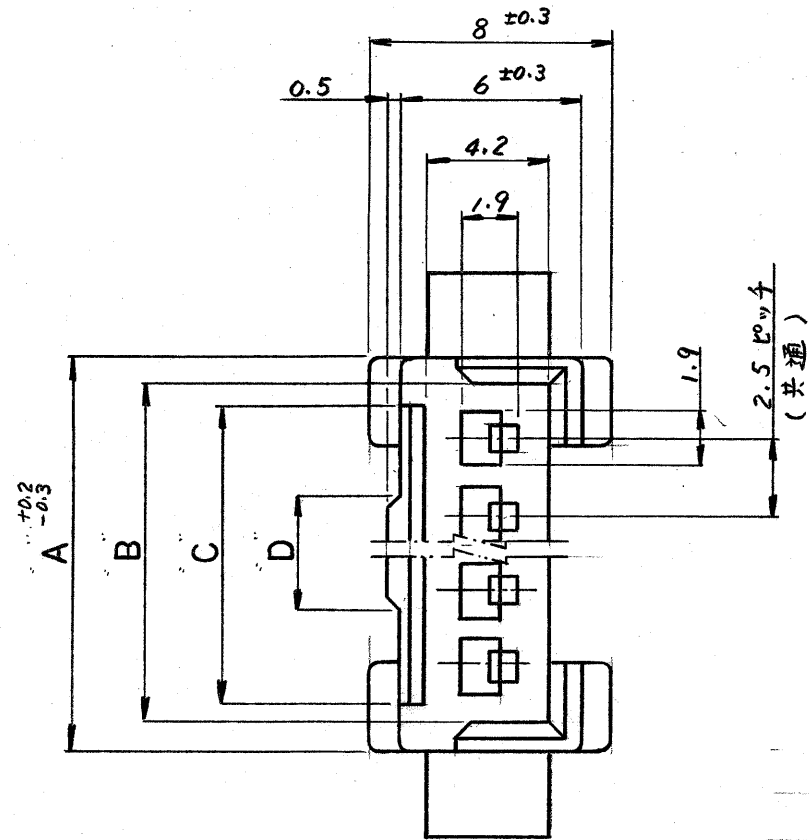


回路番号
(タイ A: 番号 1)
(タイ B: 極数末尾番号)

一般公差	
10以下	± 0.2
10を越え30以下	± 0.25
30を越え100以下	± 0.3
角 度	± 3°



パネル取付寸法 △
(公差; ±0.1)



- △ 6 OBSOLETE PARTS: OBSOLETE CIS STREAMLINING PER D.RENAUD/D.SINISI
- 注: △ 2 極品Kのみ適用
- △ 適用パネル厚寸法 0.8~1.6 mm.
- 2.ハウジングはパネル打抜き側から挿入すること。
3. 適用コネクタ型番 170376 (AWG #20-26)
170377 (AWG #26-30)
4. 適用製品規格: 108-5118

B (逆回路)	171880	↑	18.2	22	23.5 (12)	↑	↑	15	16.1	17.9	6	4-	↑	-6	2-	↑	-6	↑	-6		
			15.7	19.5	21 (9.5)			12.5	13.6	15.4	5	4-			-5	2-		-5		-5	
			13.2	17	18.5 (7)			10	11.1	12.9	4	4-			-4	2-		-4		-4	
			4.2	10.7	14.5	16 (4.5)	2.5	4	7.5	8.6	10.4	3	△ 4			-3	2-		-3		-3
			3.7	8.2	12	13.5 (2)	2	3.5	5	6.1	7.9	2	4-172214-2	2-172214-2	172214-2						
A (標準)	171822	↑	23.2	27	28.5 (17)	↑	↑	20	21.1	22.9	8									↑	-8
			20.7	24.5	26 (14.5)			17.5	18.6	20.4	7				2-					↑	-7
			18.2	22	23.5 (12)			15	16.1	17.9	6	4-			-6	2-		-6			-6
			15.7	19.5	21 (9.5)			12.5	13.6	15.4	5	4-			-5	2-		-5			-5
			13.2	17	18.5 (7)			10	11.1	12.9	4	4-			-4	2-		-4			-4
	4.2	10.7	14.5	16 (4.5)	2.5	4	7.5	8.6	10.4	3	4			-3	2-		-3			-3	
	3.7	8.2	12	13.5 (2)	2	3.5	5	6.1	7.9	2	4-172213-2	2-172213-2	172213-2								
回路番号 タイ°	極数相対 ハウジング型番	K	J	H	G	F	E	D	C	B	A	極数	青色	黒色	自然色						
寸 法												型 番									

材料 (MATERIAL)
66+10N
(94V-0)

一般公差
(TOLERANCE)
EXCEPT ±
AS NOTED ±

色: 表参照.

DR. *[Signature]* 5/7/80
CHK. *[Signature]* 5/30/80
DE. *[Signature]*
APP. *[Signature]* 5/30/80

STE TE Connectivity

名称 (NAME)
E1 シリーズコネクタ
パネルマウントタイ° キャップハウジング

SIZE B LOC J 番号 (NO.) C-172213

尺度 (SCALE) 4 1 REV. G2 SHEET

単位: 概 DIMENSIONS IN MM DO NOT SCALE PRINT

G3	REVISE ECN-22-184920	JJ	H.L.	11/25
G2	REVISED PER ECO-11-005030	RK	HMR	23MAR11
LTR.	変更 (REVISION RECORD)	DR.	CHK.	DATE