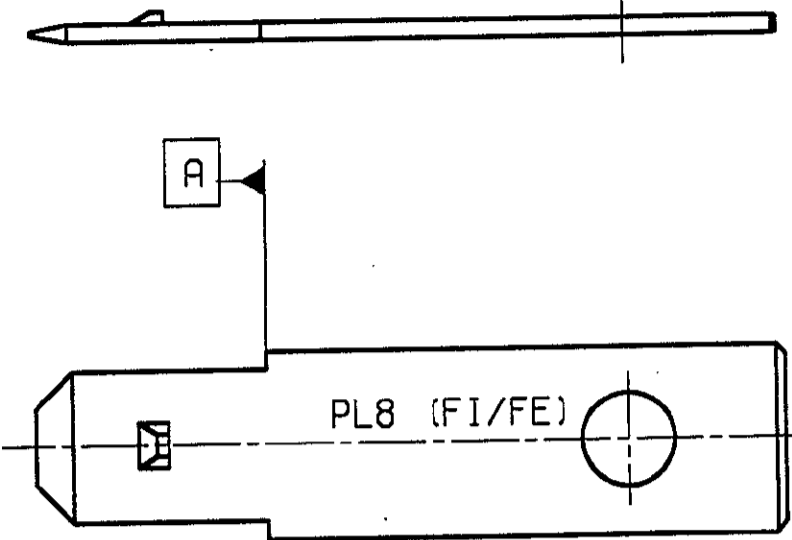


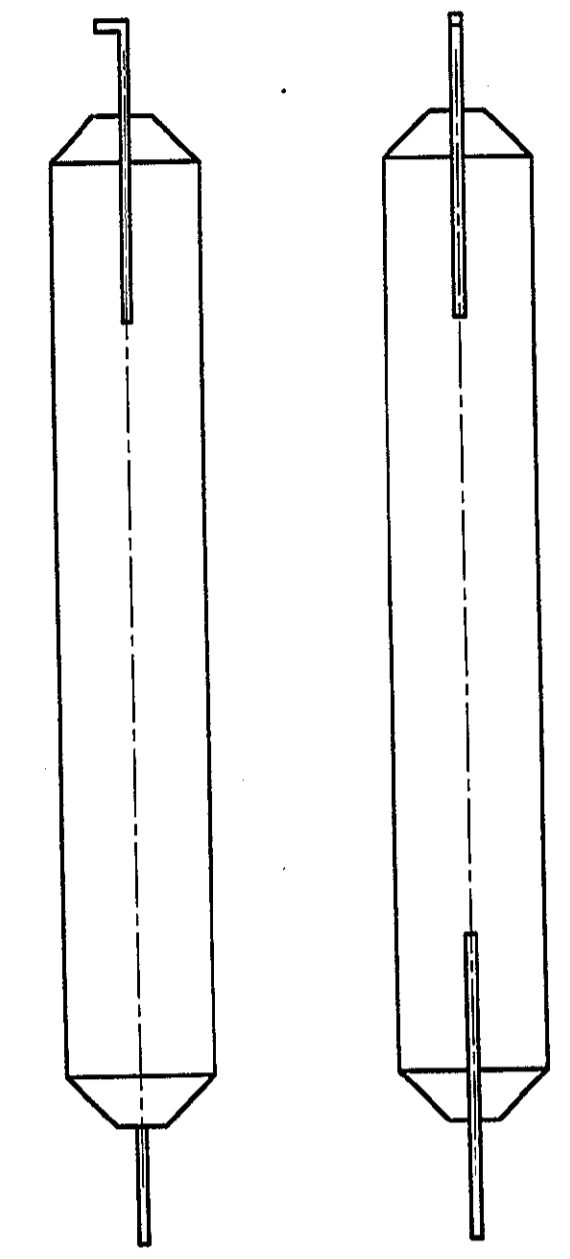
CALIBRE FI/FE
SUIVANT PLAN 10870



POUR COTES VOIR PLAN 10870

OUTIL DE DEMONTAGE
DE LA LANGUETTE
SUIVANT PLAN 9038-A

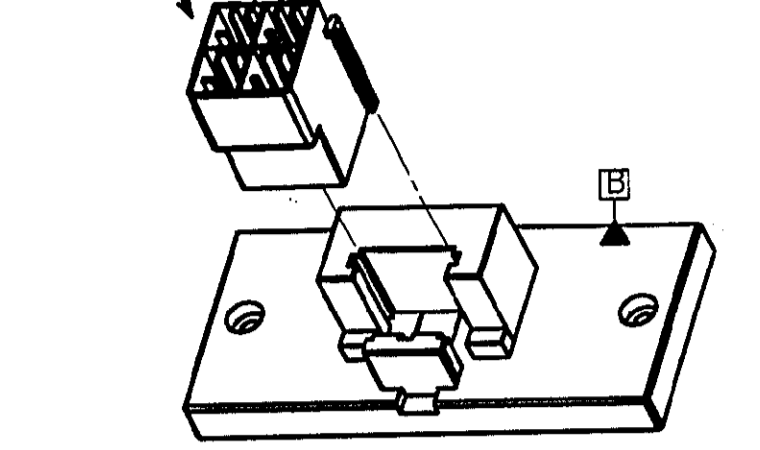
REFERENCE OUTIL DE
DEMONTAGE S101001020010



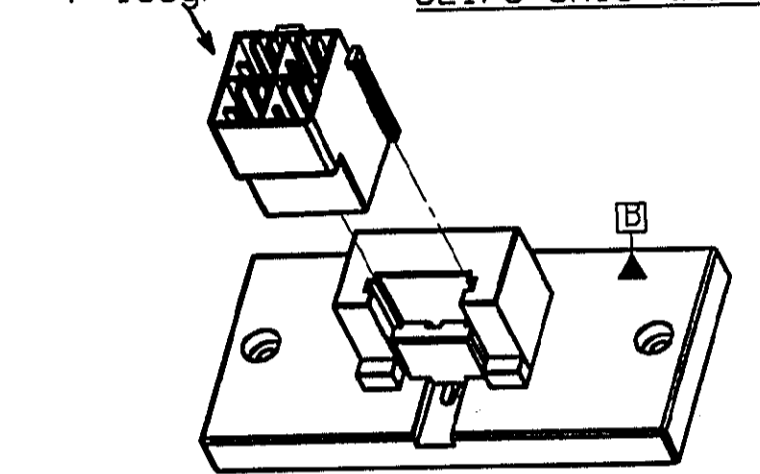
POUR COTES VOIR PLAN 9038-A

CALIBRE DE CONTROLE 6.45 min1
SUIVANT PLAN :10905

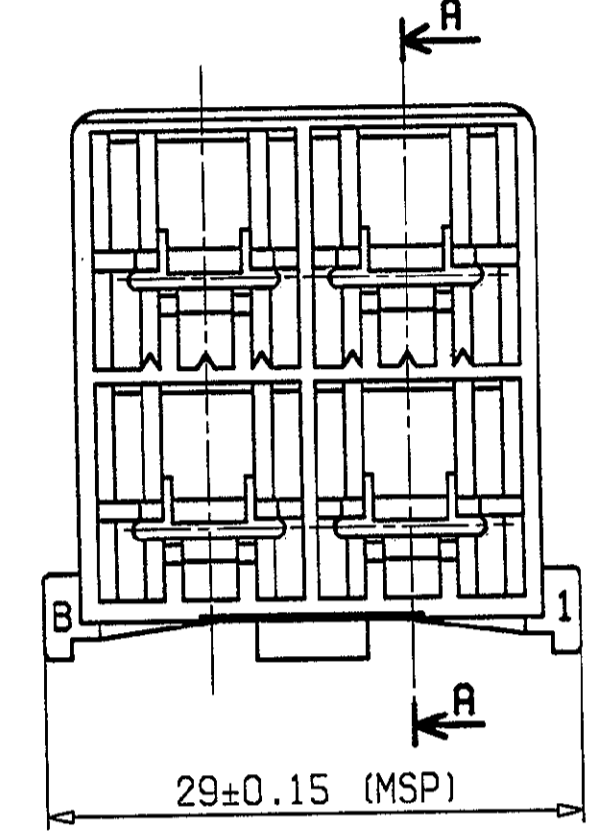
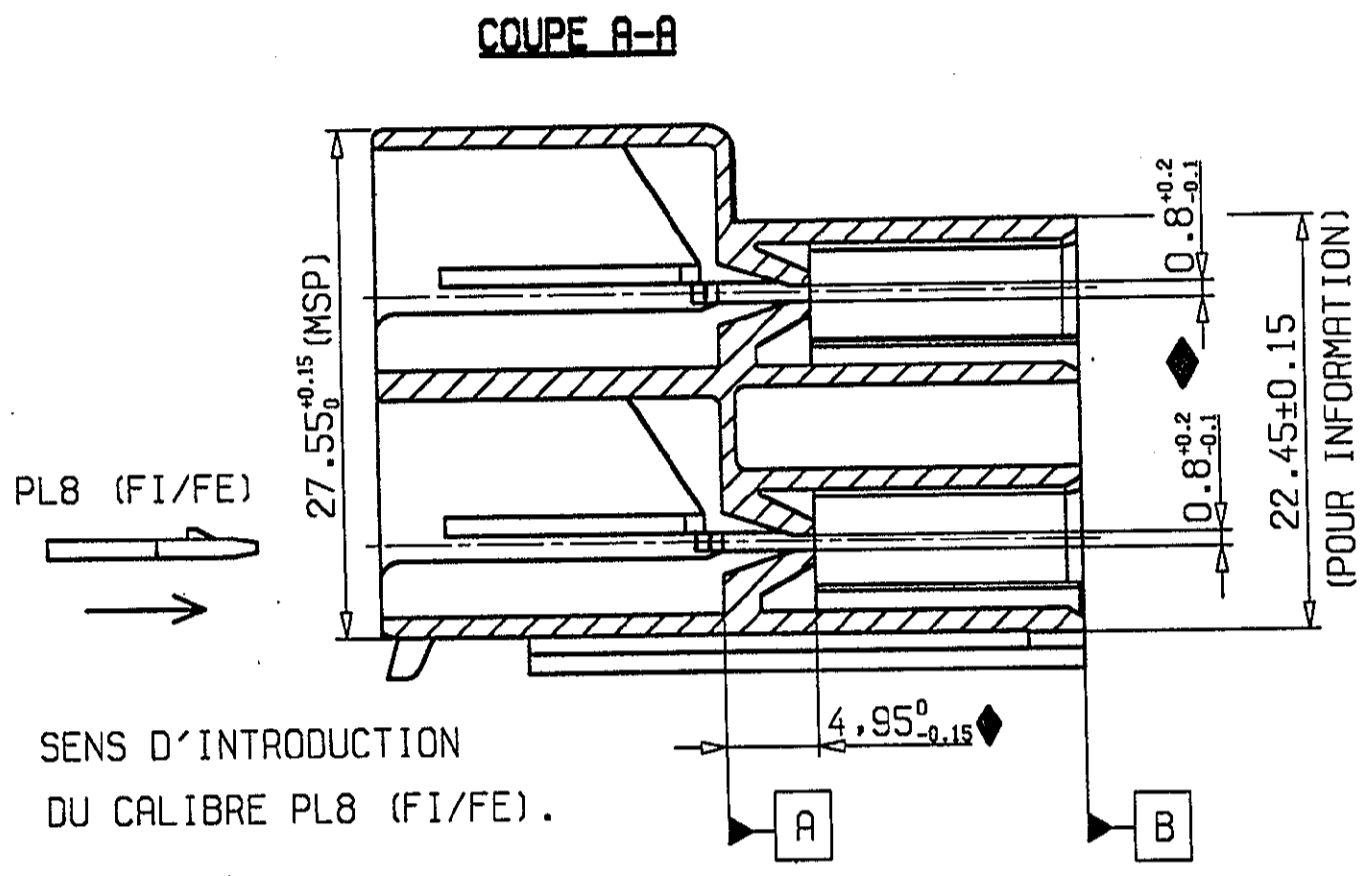
CONTROLE LOGEMENT PORTE
CLIPS NOIR (B1-B2)



CONTROLE LOGEMENT PORTE
CLIPS GRIS (A1-A2)



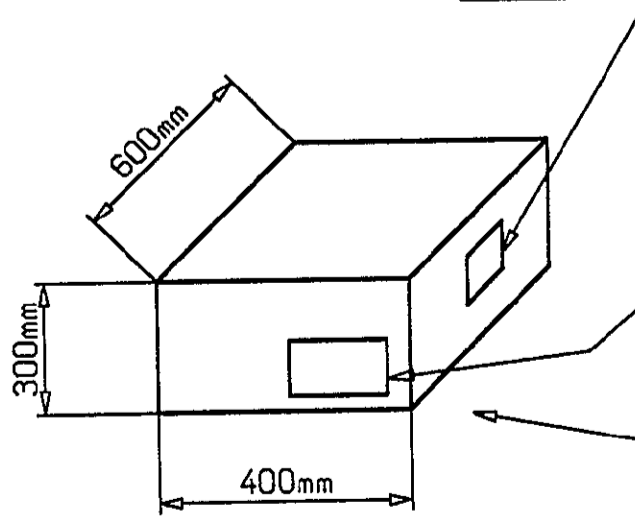
POUR COTES VOIR PLAN 10905



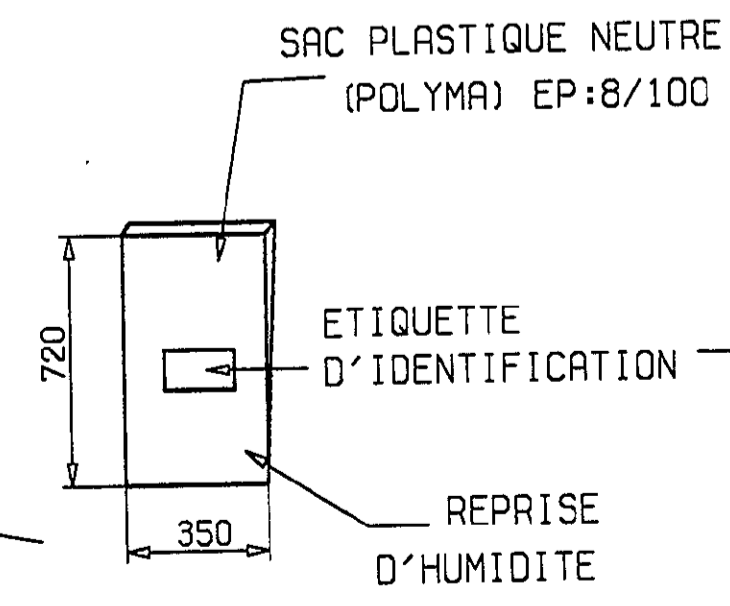
CONDITIONNEMENT

REFERENCE PRONER	REFERENCE CLIENT	DESIGNATION	N° DU CARTON GALIA	VRAC	NBS DE PIECES / SAC	NBS DE SACS / CARTON	NBS DE PIECES / CARTON	POIDS DU CARTON
84137-02	7703197417	PL 8MM 4 VOIES.	9	OUI	500	2	1000	10Kg

ETIQUETTE D'IDENTIFICATION
SEMBLABLE AU (X) SAC (S)



ETIQUETTE GALIA



N° LOT :
REF PRONER :
QUANTITE :
DATE :
REF CLIENT :
N° EQUIPE :
N° OPERATEUR :
Hre FAB :
VISA QUALITE :
N° MOULE :
COULEUR :

NOTICE DE CONTROLE:

-AU PIED A COULISSE OU AU PROJECTEUR DE PROFIL VERIFIER LES COTES PORTEES AU DESSIN.
-CONFORME AU CDC 36 05 019.
-TOUTES COTES (MSP) OU FONCTIONNELLES ♦ FIGURANT SUR CE PLAN ET NON RESPECTEE SUR UN LOT FERA L'OBJET D'UN REFUS PAR RAPPORT AU CONTRAT QUALITE COMPOSANT.
-CE PLAN DE CONTROLE ETANT EXTRAIT DU PLAN DE DEFINITION, ON FERA REFERENCE, POUR TOUT LITIGE, AU PLAN DE DEFINITION

UTILISATION DES CALIBRES:

CALIBRE PL8 (FI/FE) (SUIVANT PLAN 10870) CE CALIBRE VALIDE LA COTE 0.8±0.1; COTE FONCTIONNELLE REALISANT LES CONDITIONS D'EFFORT D'INSERTION ET EXTRACTION DE LA LANGUETTE DANS SON ALVEOLE.
-INTRODUIRE LE CALIBRE DANS LE SENS SPECIFIE; LA REFERENCE [A] DE CELUI-CI VENANT EN BUTEE SUR LA REFERENCE [A] DE L'ALVEOLE. LE CALIBRE DOIT SE VERROUILLER DANS L'ALVEOLE SOUS UN EFFORT INFERIEUR A:30N
-EXTRAIRE LE CALIBRE EN UTILISANT LE TROU Ø5 A L'INTERIEUR DUQUEL SE LOGE LE DISPOSITIF EQUIPANT LE MOYEN DE MESURE DE LA FORCE D'EXTRACTION. LE CALIBRE DOIT SE DEVEROUIILLER SOUS UNE FORCE SUPERIEUR A:80N.
-LE NON RESPECT DE LA SANCTION FI OU FE ENTRAINE LE REFUS DU LOT CONCERNE.
-NOTA: CET ESSAI ETANT DESTRUCTIF LES PIECES TESTEES SONT A DETRUIRE.
-CALIBRE DE CONTROLE COTE 6.45 min1. INTRODUIRE LE PORTE LANGUETTE DANS LE SENS SPECIFIE ET CELA POUR CHACUN DES LOGEMENTS (A1-A2) (B1-B2)
-APRES APPLICATION D'UNE MASSE DE 100gr (OU SOUS LE PROPRE POIDS DE LA PIECE) LA REF [B] DU PORTE LANGUETTE DOIT VENIR EN CONTACT AVEC LA REFERENCE [B] DU CALIBRE.
-LE NON RESPECT DE LA SANCTION CI-AVANT ENTRAINE LE REFUS DU LOT CONCERNE.

PLAN DE DEFINITION: D1239

PRONER COMATEL P/N Tyco Electronics P/N
P801008413702 1544485-1

P801008413702	A221	COULEUR NOIR		
Reference	Matiere	Traitement	Protection	Conditionnement
Sous-Ens.				Norme
Ensemble				Masse

PORTE LANGUETTE 8MM 4VOIES C Dessine le 28.01.92 Par P.COSTES

PRONER COMATEL

B.P. 31 93161 NOISY LE GRAND (1) 45 92 79 00

1314

Etudes Qualite
Devis

Tol. : /
Echelle 2.5
Planche /

Modification guidage languettes - Ajout de rayons dans passage languettes, ajout de deux taquets pour guidage sur talons de languettes - Mise en concordance inv plan de def/plan de controle
MISE EN CONFORMITE PLAN (PATTES D'ACCROCHAGE) PAR RAPPORT AU PLAN D1239, PLAN F1274 EST SUPPRIME.
MISE A JOUR PLAN (ANNULE ET REMPLACE LE PLAN C1314 FAIT A LA MAIN)

1133		H.Vn	23.02.98	C2
189		TG	16.02.93	B
		PC	28.01.92	A

Reproduction et diffusion interdites sans autorisation