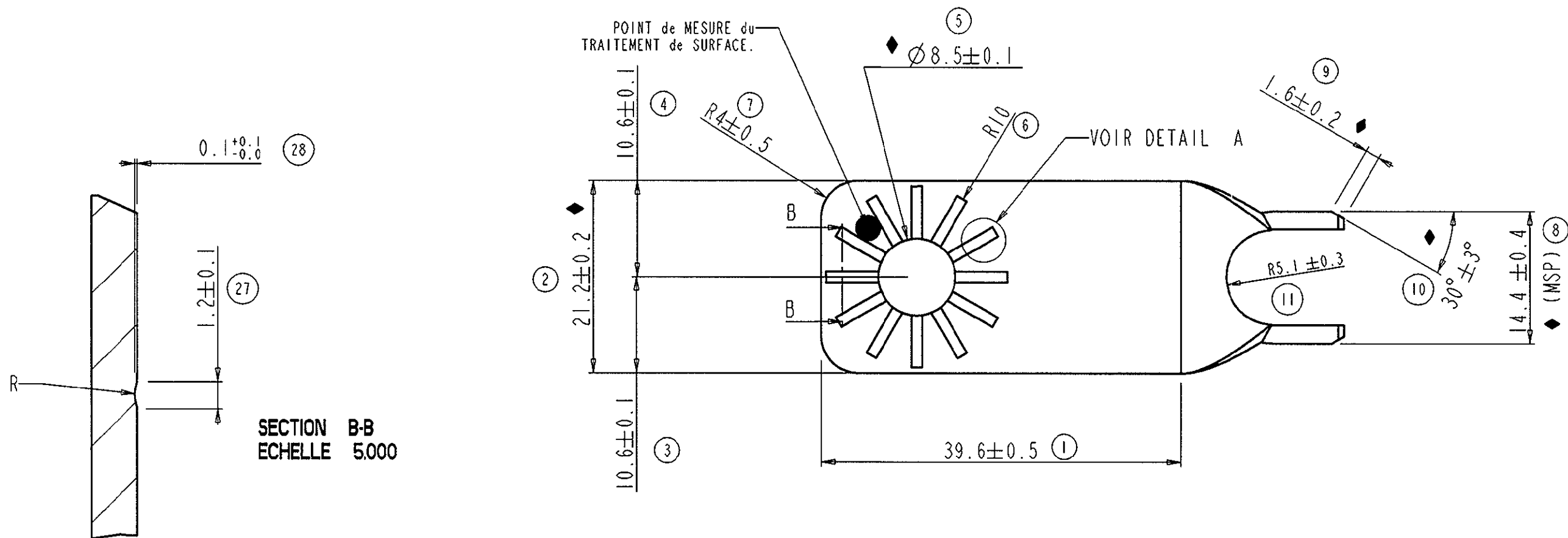
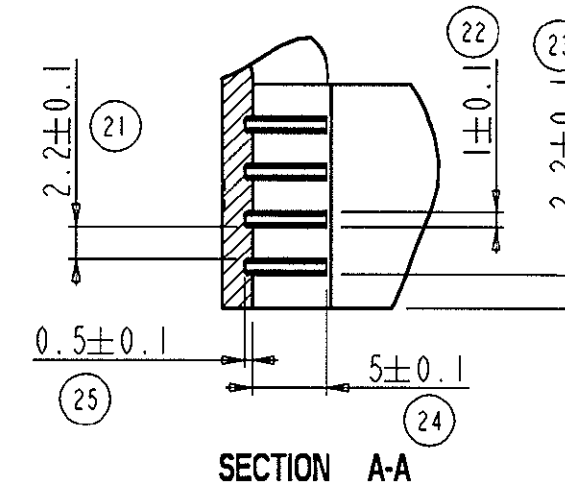
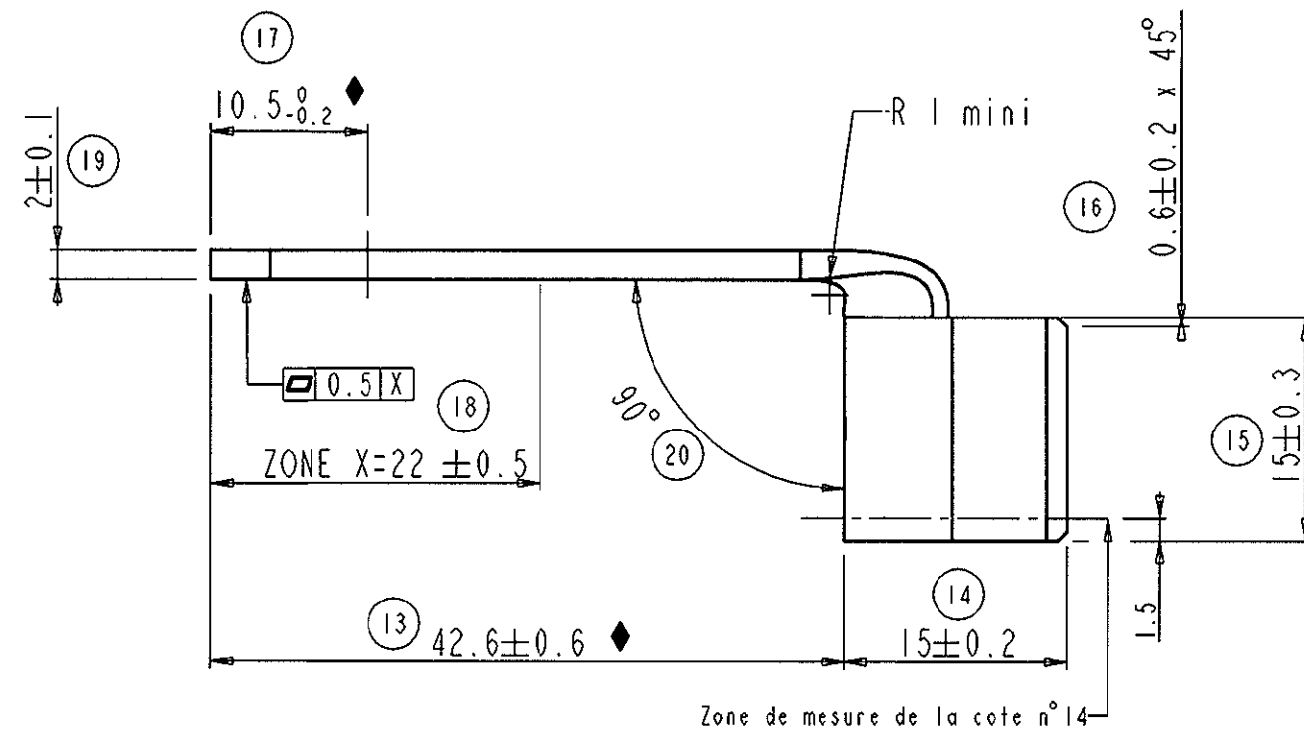
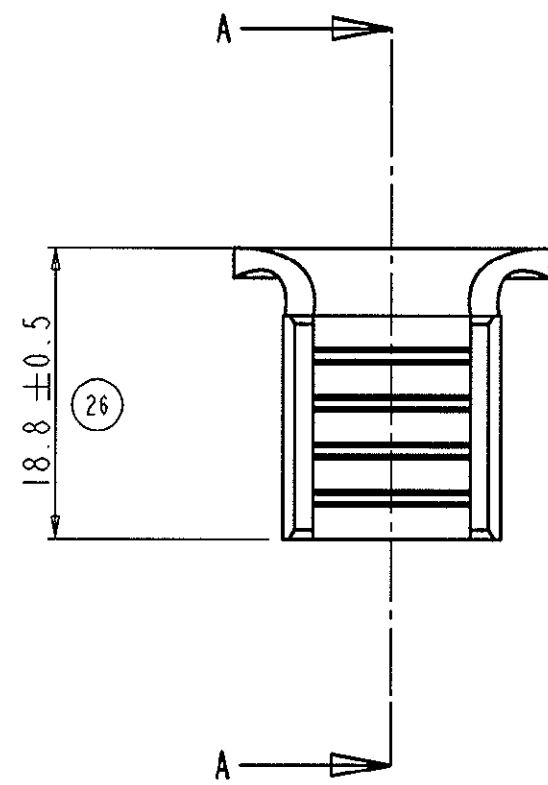


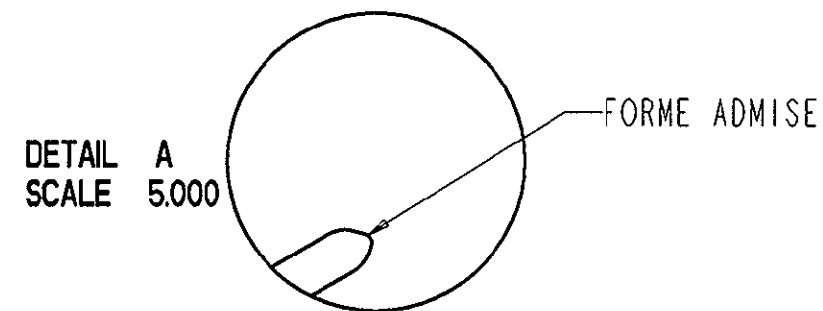
Cote suivie en (MSP)  
 ♦ Cote fonctionnelle  
 - developpe theorique des ailes : 34.5  
 Conforme a la STE 96 155 191 99 ind OR

NOTICE DE CONTROLE:

- TOUTE COTE (MSP) OU FONCTIONNELLE ♦ FIGURANT SUR CE PLAN ET NON RESPECTEE SUR UN LOT FERA L'OBJET D'UN REFUS PAR RAPPORT AU CONTRAT QUALITE COMPOSANT.  
 -AU PIED A COULISSE OU AU PROJECTEUR DE PROFIL VERIFIER LES COTES PORTEES AU PLAN.



SECTION B-B  
 ECHELLE 5.000



CONDITIONNEMENT			
N° DU CARTON GALIA	VRAC	NBS DE PIECES CARTON	POIDS DU CARTON
15	OUI	500	12,5 Kg

Sertissage plan 1544594

PRONER COMATEL P/N Tyco Electronics P/N  
 P4010094524 0-1544199-1

REF PSA 96 238 703 80

P40 10B 94 524	CuZn33	RECUIT	BRUTE.	
P40 100 94 524	CuZn33	RECUIT	ETAMAGE 4 a 8 m	crons
Reference	Matiere	Traitement	Protection	conditionnement
Sous-Ens.				Norme
Ensemble				Masse
<b>COSSE</b> DEMARREUR Gd FROID ∅ 8.5			Dessine le 07/07/94	
			Par Ph. DUCRUET	
<b>PRONER COMATEL</b> DIVISION INDUSTRIELLE Chapareillon 38530 PONTCHARRA Tel: (16) 76 45 34 34 Fax: 76 45 28 21		Etudes	Qualite	 Tol. ± 0.2 Echelle 2 Planche 1/1
		Devis <b>2078 D 002</b>		2
Reproduction et diffusion interdites sans autorisation				

Nature de la Modification	N° Avis Modif.	Etude	Qualite	Dessine	Date	Ind.
AJOUTE REFERENCE PSA, REF PIECE BRUTE, LA NUMEROTATION DES COTES et POINT DE MESURE SUR LE FUT et de TRAITEMENT de SURFACE.				Ph. D	03-01-95	A-2
MODIFICATION DES COTES: 5.3 ± 0.1 devient 5.1 ± 0.3; la cote de 14.6 devient 14.4; la cote de 1.6 ± 0.1 devient 1.6 ± 0.2				Ph. D	13-9-94	A-1
CREATION.				Ph. DUCRUET	07/07/94	A