

## Ocena wizualna shielda

### 1. Spis treści:

1. Spis treści.....	1
2. Cel.....	1
3. Odpowiedzialność.....	1
4. Zastosowanie.....	1
5. Instrukcja.....	2

### 2. Cel

Powyższa specyfikacja ma na celu wskazanie dopuszczalnych odchyień od specyfikacji lub nieakceptowalnych wad, na podstawie których można dokonać wizualnej oceny shielda. Została ona podzielona na kolejne części. Do niniejszej instrukcji dołączono próbki w celu ułatwienia identyfikacji defektów.

### 3. Odpowiedzialność

Powyższa specyfikacja ma na celu wskazanie dopuszczalnych odchyień od specyfikacji lub nieakceptowalnych wad, na podstawie których można dokonać wizualnej oceny shielda. Została ona podzielona na kolejne części. Do niniejszej instrukcji dołączono próbki w celu ułatwienia identyfikacji defektów.

### 4. Odpowiedzialność

Odpowiedzialność za weryfikację niniejszej specyfikacji spoczywa na inżynierze jakości, który zajmuje się danym produktem. Mistrz, kontroler, operator są zobowiązani do przestrzegania poniższych zaleceń.

### 5. Zastosowanie

Specyfikacja ta ma zastosowanie w Tyco Electronics Polska Sp. Z o.o.- Zakład w Bydgoszczy, odnosi się do wyrobów o PN:

3-338107-2	352028-9	5338109-9
3-338108-2	352029-2	5338110-2
3-338109-2	352029-9	5338110-9
3-338110-2	352111-2	5352111-2
3-352111-2	352111-9	5352111-9
3-352112-2	352112-2	5352112-2
338107-2	352112-9	5352112-9
338108-2	352151-2	5352151-2
338108-9	352151-9	5352151-9
338109-2	352468-2	5352468-2
338109-9	352468-9	8-338107-2
338110-2	5338108-2	8-338107-9
338110-9	5338108-9	8-338109-2
352028-2	5338109-2	8-338109-9

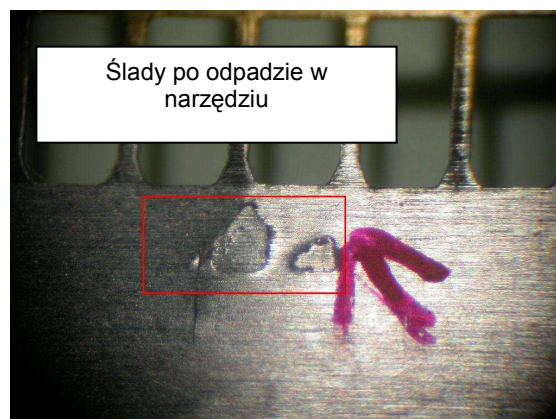
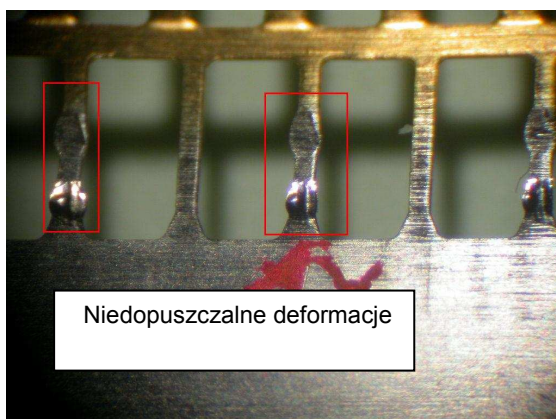
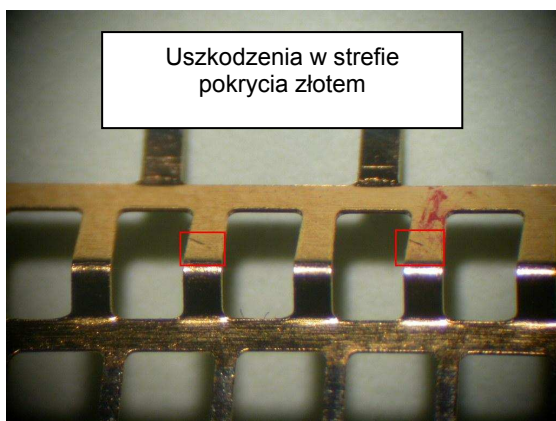
8-352028-2	8-5352151-2	9-352111-9
8-352028-9	8-5352151-9	9-352151-2
8-352111-2	8-5352326-2	9-352151-9
8-352111-9	9-338107-2	9-5338109-2
8-352151-2	9-338107-9	9-5338109-9
8-352151-9	9-338109-2	9-5352111-2
8-5338109-2	9-338109-9	9-5352111-9
8-5338109-9	9-352028-2	9-5352151-2
8-5352111-2	9-352028-9	9-5352151-9
8-5352111-9	9-352111-2	9-5352326-2

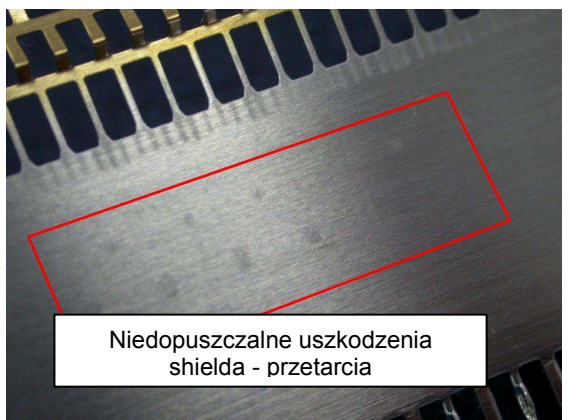
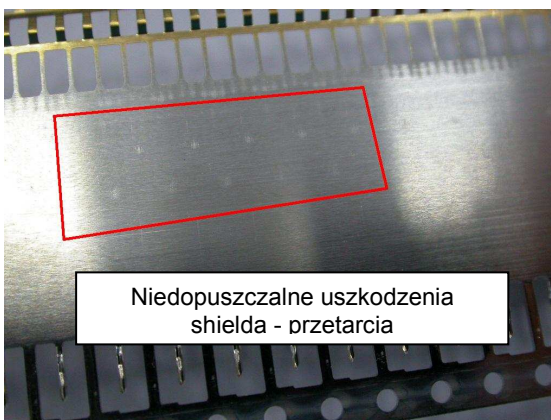
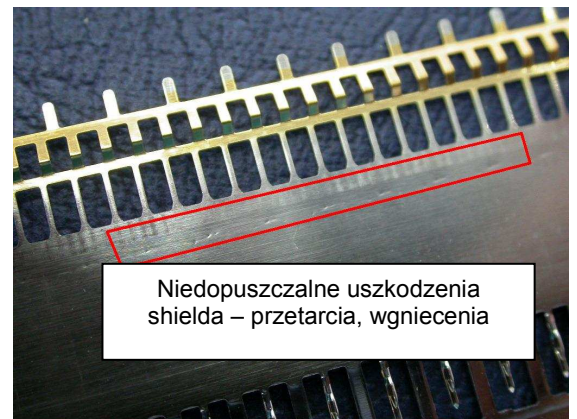
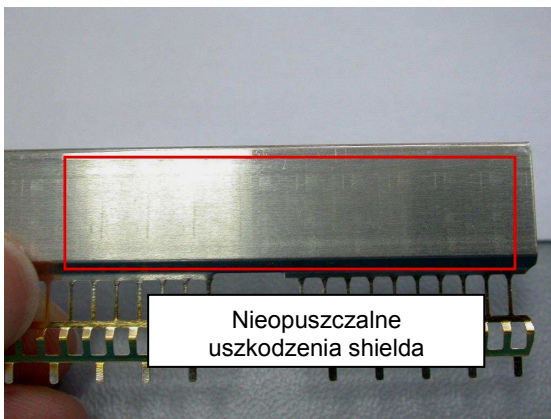
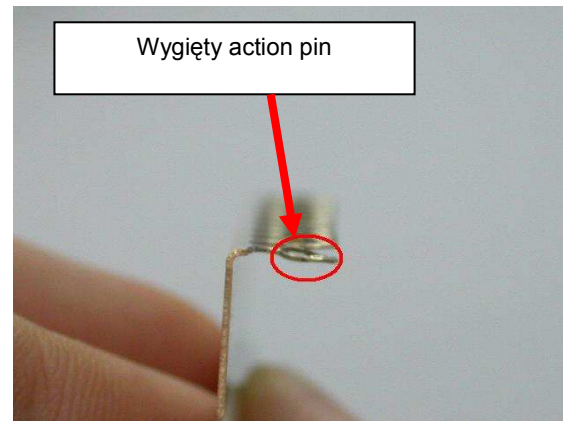
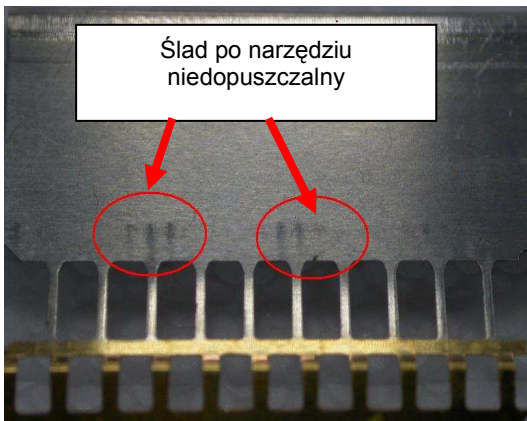
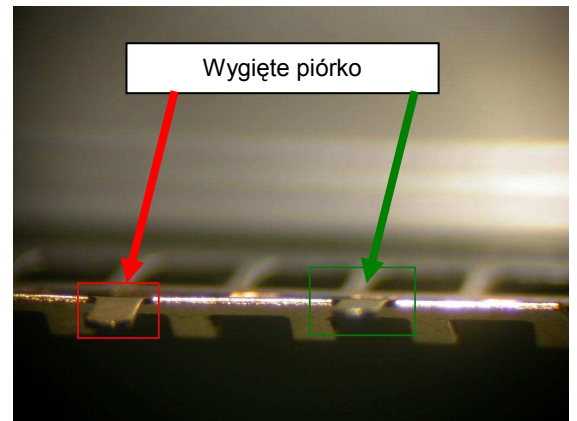
## 6. Instrukcja

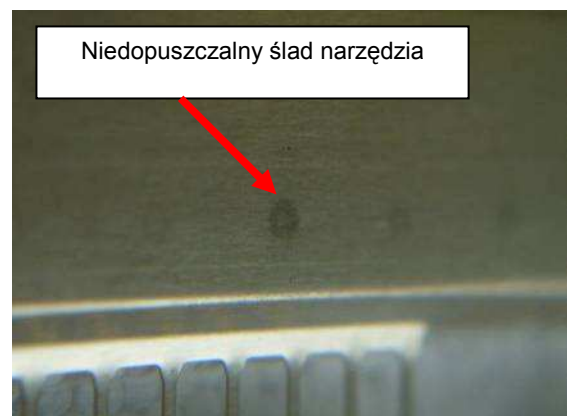
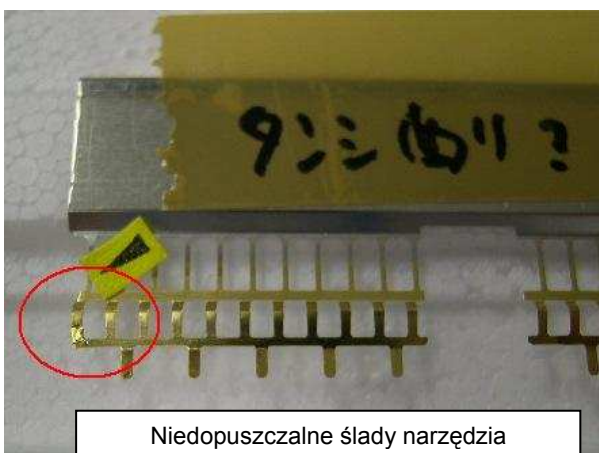
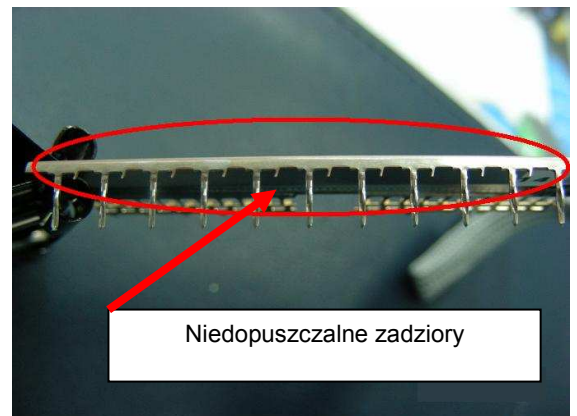
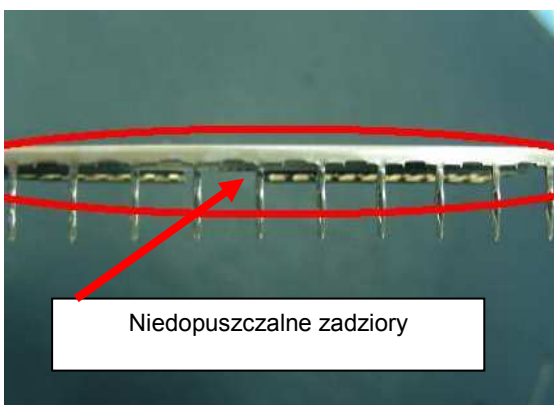
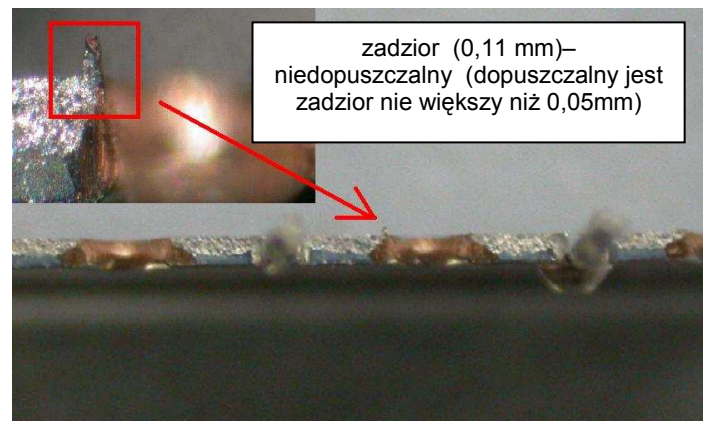
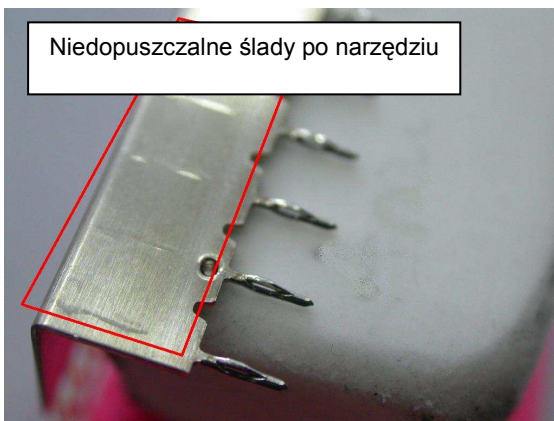
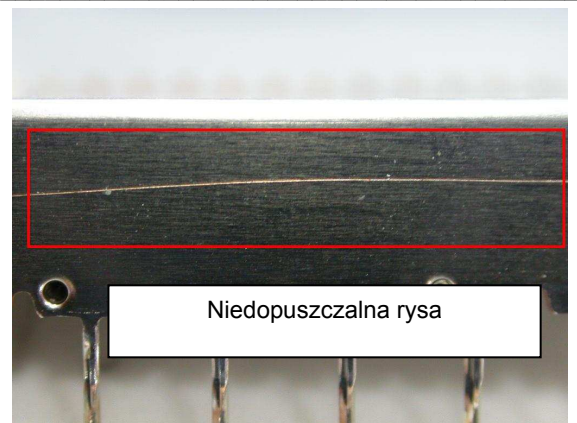
- **uszkodzenia mechaniczne, deformacje**

Do **niedopuszczalnych defektów** występujących na shieldzie zaliczamy:

- uszkodzenia w strefie pokrycia złotem
- rysy na shieldzie, gdy wychodzi spod nich materiał bazowy
- wszelkiego rodzaju deformacje
- pozostałości po odpadzie w narzędziu
- przetarcia po rolkach
- deformacje, wygięcia i inne uszkodzenia piórek
- bardzo wyraźne ślady po narzędziu
- deformacje, wygięcia action pina

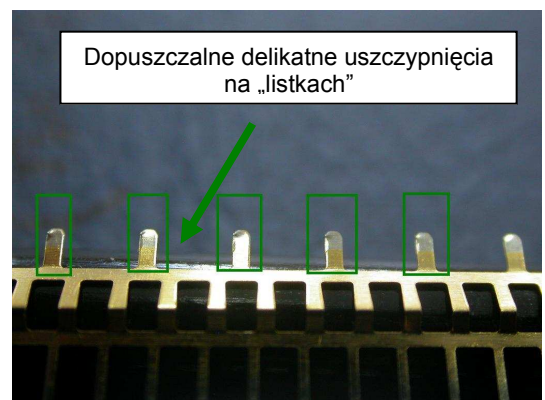
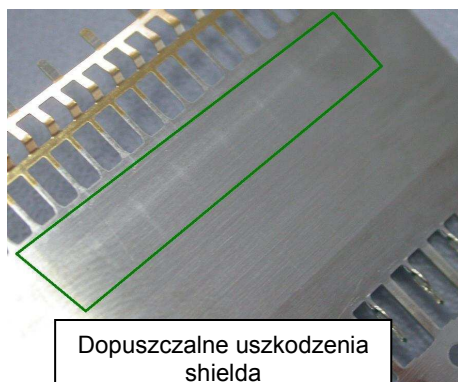
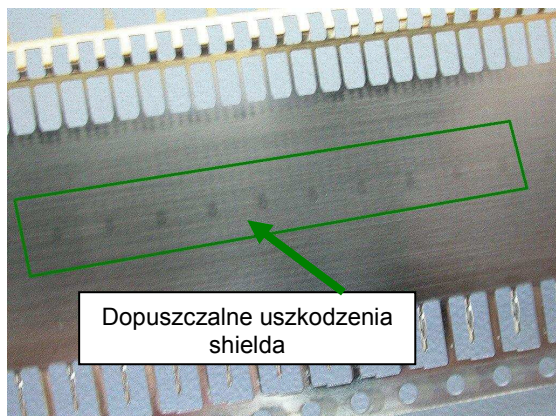
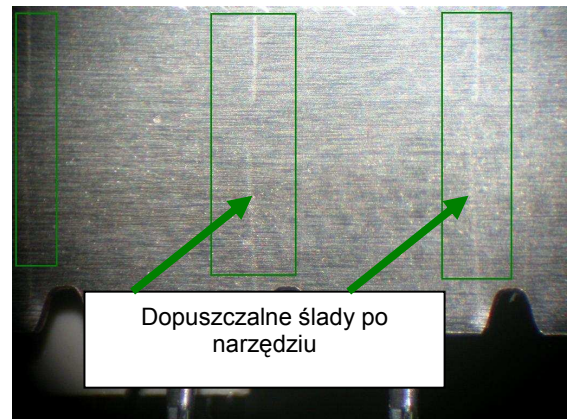
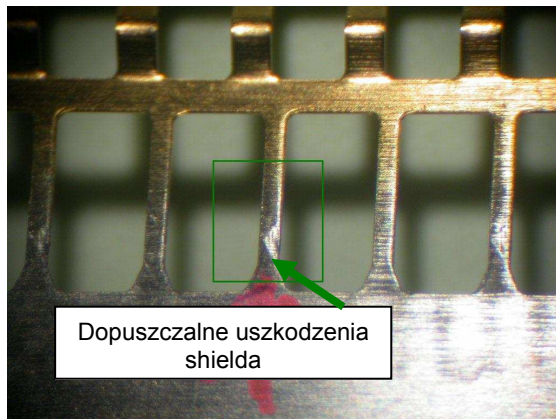
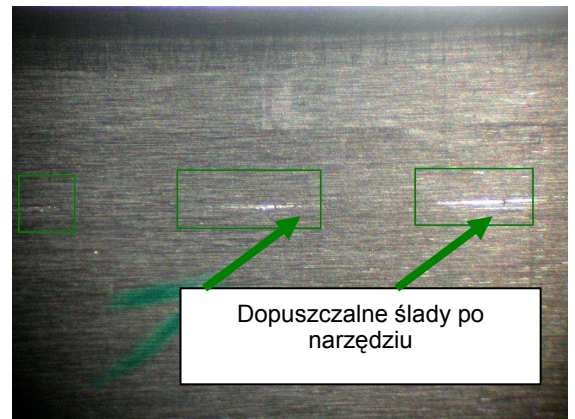
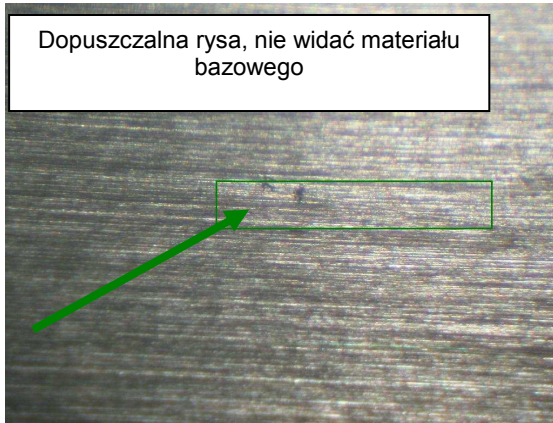






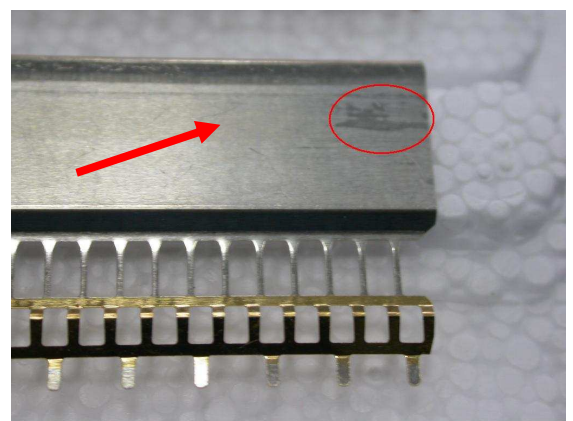
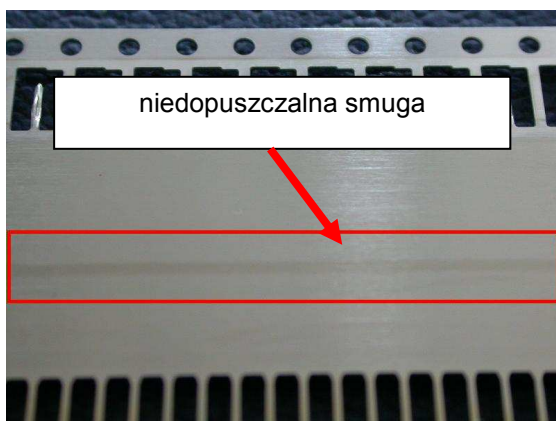
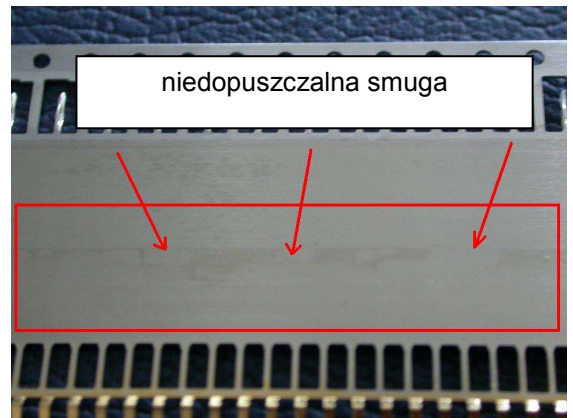
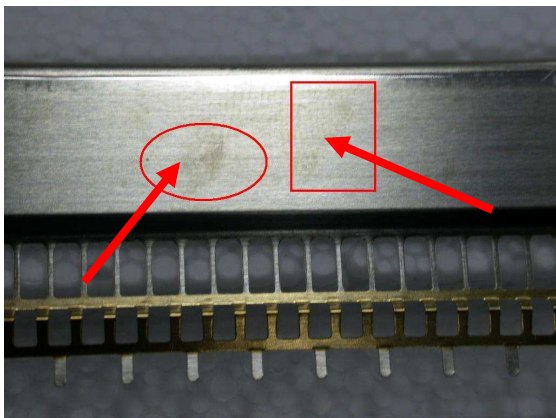
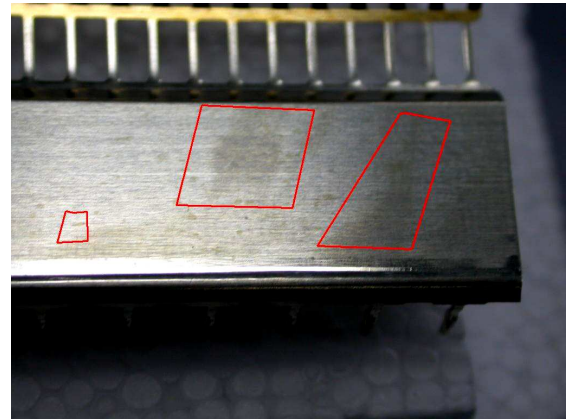
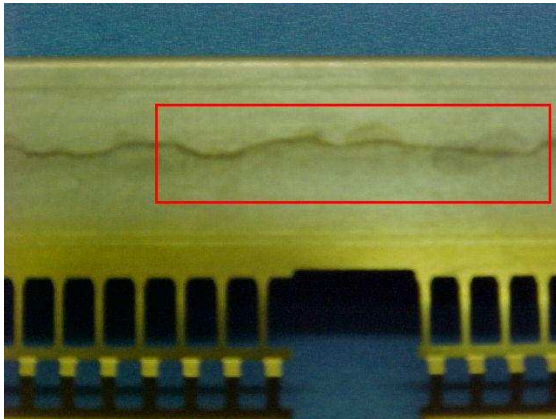
**Dopuszczalne odstępstwa od specyfikacji na shieldzie:**

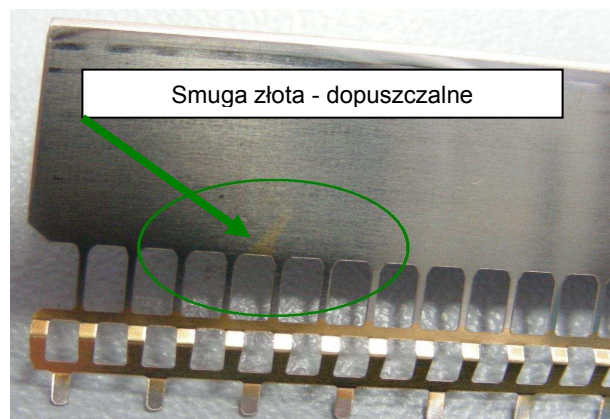
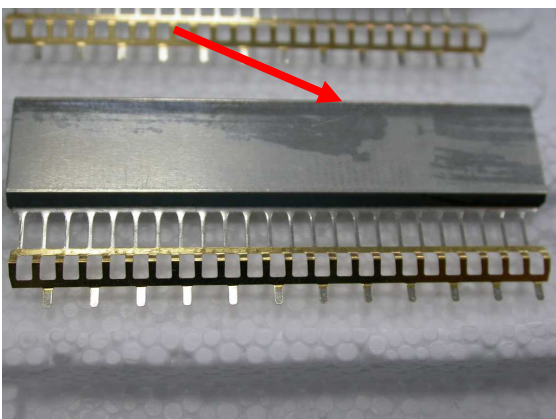
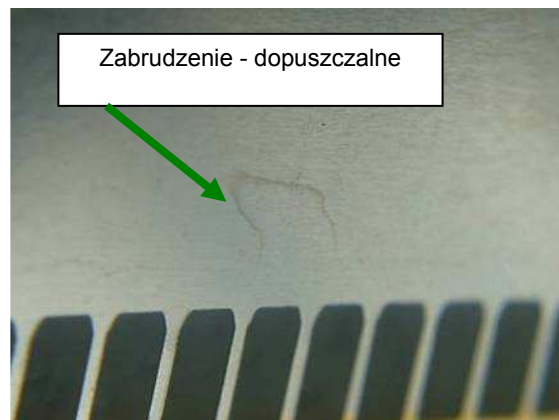
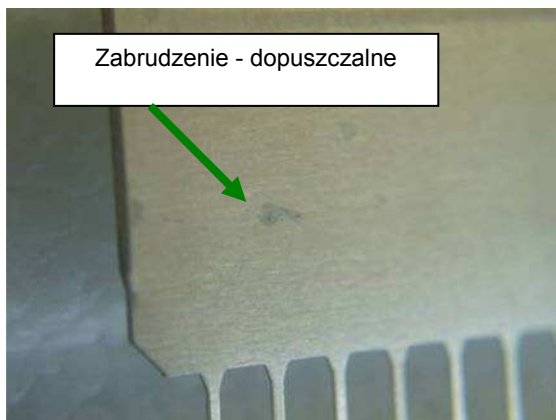
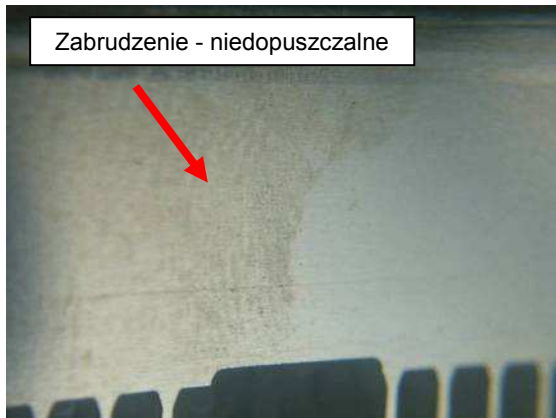
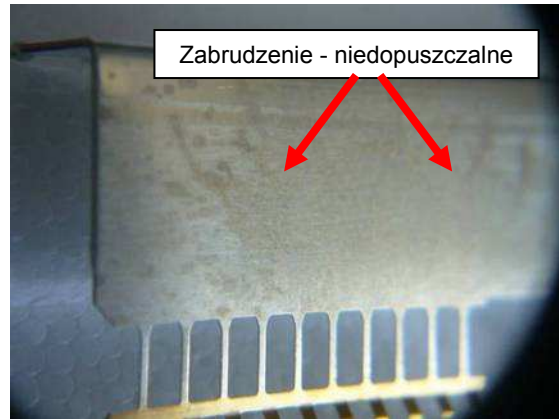
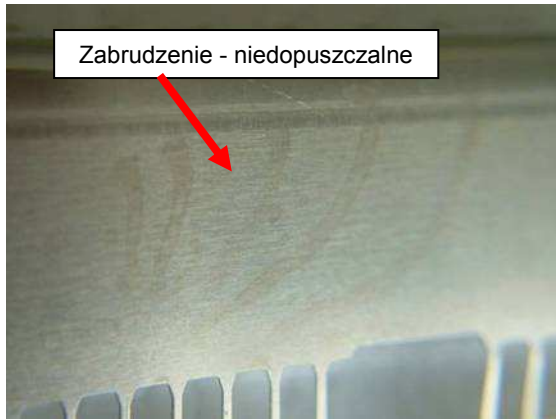
- słabo widoczne ślady po narzędziu (rys. 22, 24, 25, 26, 27, 28),
- rysy, spod których nie widać materiału bazowego (rys. 21.),
- inne (rys. 23)

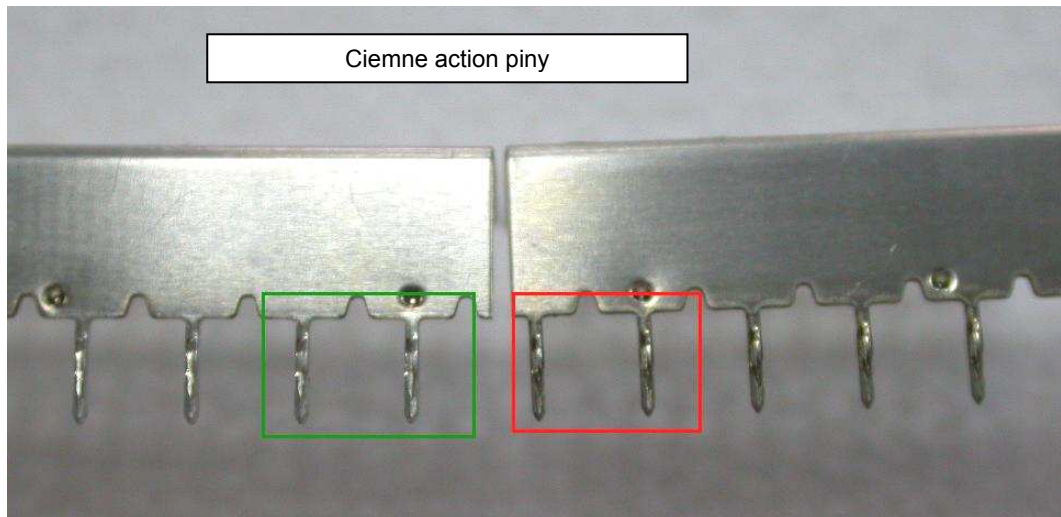


- **Przebarwienia, zabrudzenia**

Niedopuszczalne są wyraźnie widoczne plamy, przebarwienia (takie jak umieszczono na zdjęciach poniżej). Nie można również zaakceptować śladów korozji. Smugi złota są zawsze dopuszczalne (złoto może być wszędzie, nigdy to nie będzie wadą).







Odstępstwem od specyfikacji mogą być delikatne przebarwienia, takie jak na zdjęciu poniżej. Smuga na granicy nikiel-cyna jest dopuszczalna, jeśli jest równa (nie jest pofalowana, ma być równomierna).

