

4

3

2

1

NICHT VERMASSTE KANTEN
SIND NICHT MAßSTÄBLICH

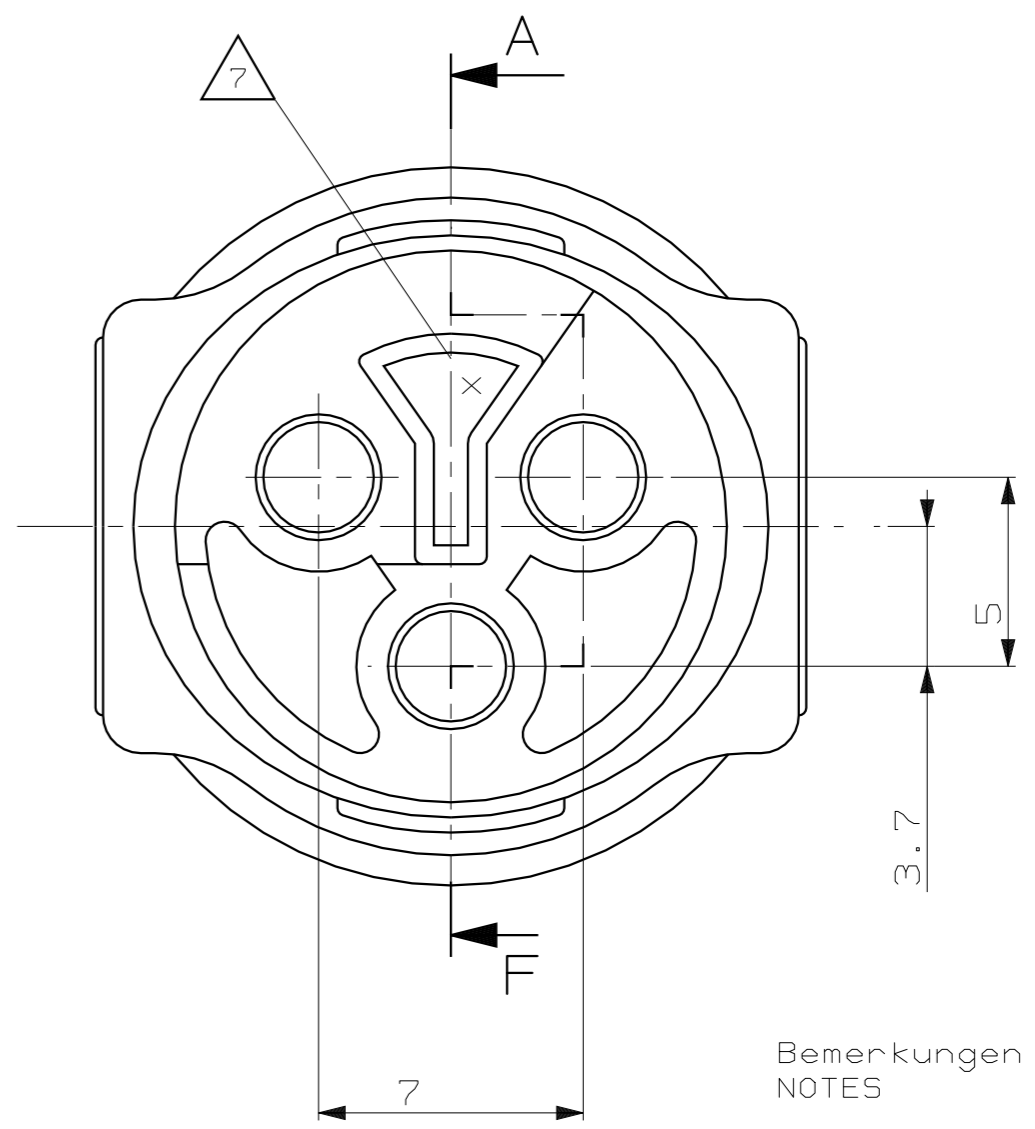
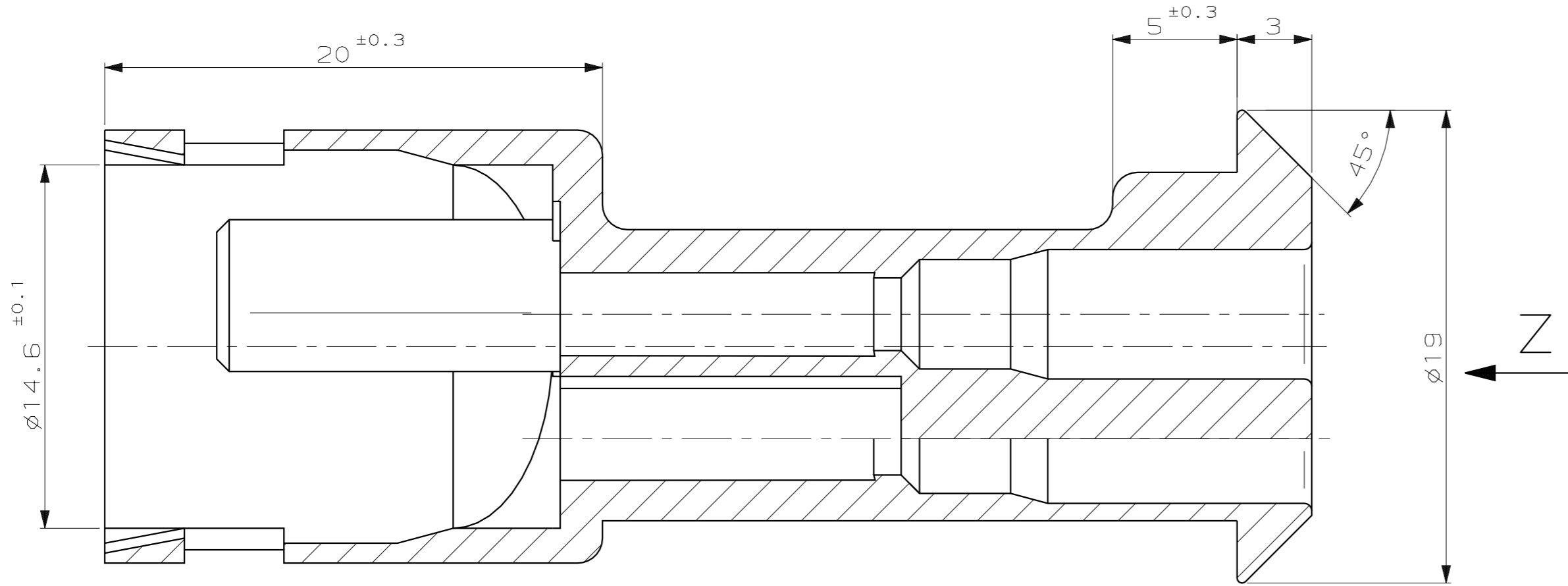
ÄNDERUNGEN DIE DEM TECH-
NISCHEN FORTSCHRITT DIENEN,
BEHALTEN WIR UNS VOR

VERTRAULICH
UNVERÖFFENTLICHTE ZEICHNUNG. ALLE RECHTE
VORBEHALTEN. VERVIELFÄLTIGUNG UND WEITERGABE
NUR MIT GENEHMIGUNG DURCH AMP DEUTSCHLAND GMBH

ZEICHNUNG GESCHÜTZT DURCH
©COPYRIGHT 1993
AMP DEUTSCHLAND GMBH
ALLE RECHTE VORBEHALTEN

REV.	ÄNDERUNG	DATUM	NAME
1	Zeichnung neu erstellt	12.01.93	R.Schwan
2	Kontaktübersicht: Werkzeuge hinzu	14.04.93	R.Schwan
3	Maße ergänzt	10.05.93	R.Schwan
A	Bemerkungen in englisch hinzu	30.01.95	B.Honigmann

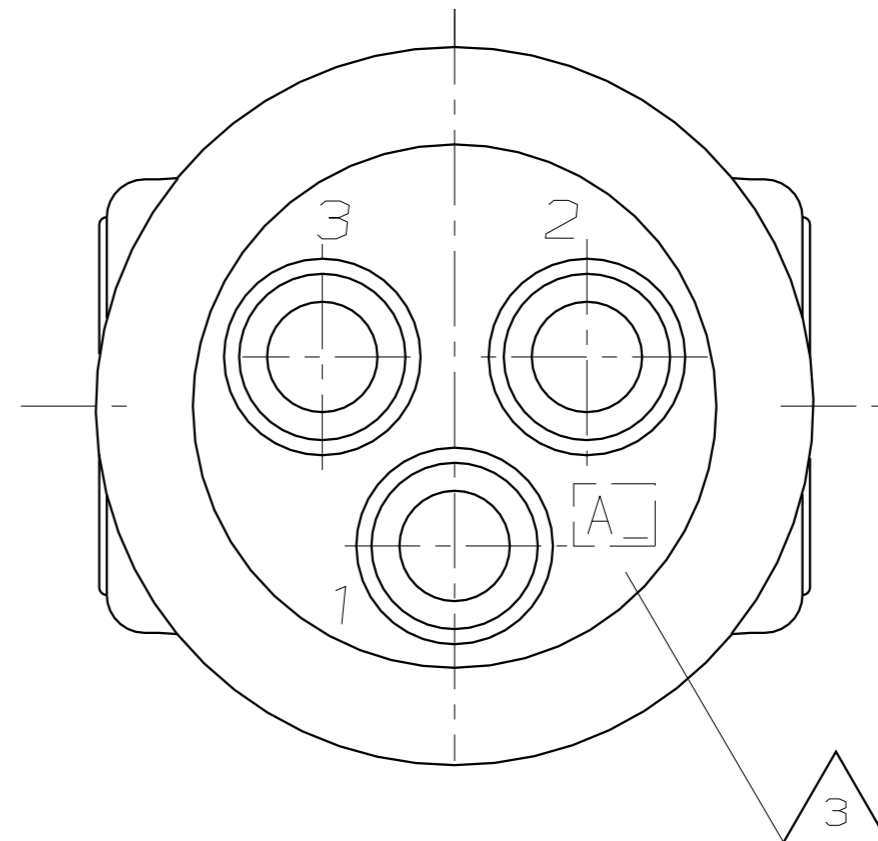
Schnitt A-F
SECTION A-F



Bemerkungen
NOTES

- ▲ 1 AMP-Logo
AMP-LOGO
- ▲ 2 Bestell-Nummer
ORDER NUMBER
- ▲ 3 Werkzeugänderungsindex
REVISION STATUS OF THE MOULD
- ▲ 4 Werkstoffkennzeichnung
MATERIAL MARKING
- ▲ 5 GM-Logo
GM-LOGO
- ▲ 6 Kunden-Kurzzeichen
CUSTOMER SIGN
- ▲ 7 Nestmarkierung
CAVITY MARKING
- Maß für
DIMENSION FOR "SPC"

Ansicht Z
VIEW Z



ONLY FOR OPEL

964514

NUMMER

VERWENDET FÜR

PASSEND ZU

CAD-ORIGINAL
ZEICHNUNG NICHT ÄNDERN

LOC
AI
DIST

WAR NR. A92-52140-3

CONTACTS

AMP ORDER NUMBER	SEAL	WIRE RANGE	MATERIAL	FINISH	CRIMP TOOL	APPLICATOR	HAND TOOL
964 136-1	964 137-1	963 294-1	0.5 - 1mm ²	CuSn	PRE TIN PLATED	878 817	-
STRIP FORM	LOOSE PIECE						

BESTELL-NR.	POS.	POS.	STÜCK	BENENNUNG EINZELTEIL	WERKSTOFF	OBERFLÄCHE	FARBE
964514-1	A	-	1	3pol.Stiftgehäuse	PA66-GF	Schwarz	
GEZ.							
R.Schwan							
GEPR.							
R.Forell							

ZEICHNUNG GÜLTIG AB		KW 19/93	
AMP		AMP DEUTSCHLAND G.m.b.H. Langen b.Ffm., West Germany	
BENENNUNG		3pol.Econoseal Stiftgehäuse 3POS. ECONOSEAL PIN HOUSING	
NICH TOLERIERTE MASSE		FORMAT	ZEICHNUNGS-NR.
± 0.2mm ± 2°		A2	964514
MASSTAB	BLATT	VON	REV.
5:1	1	1	A